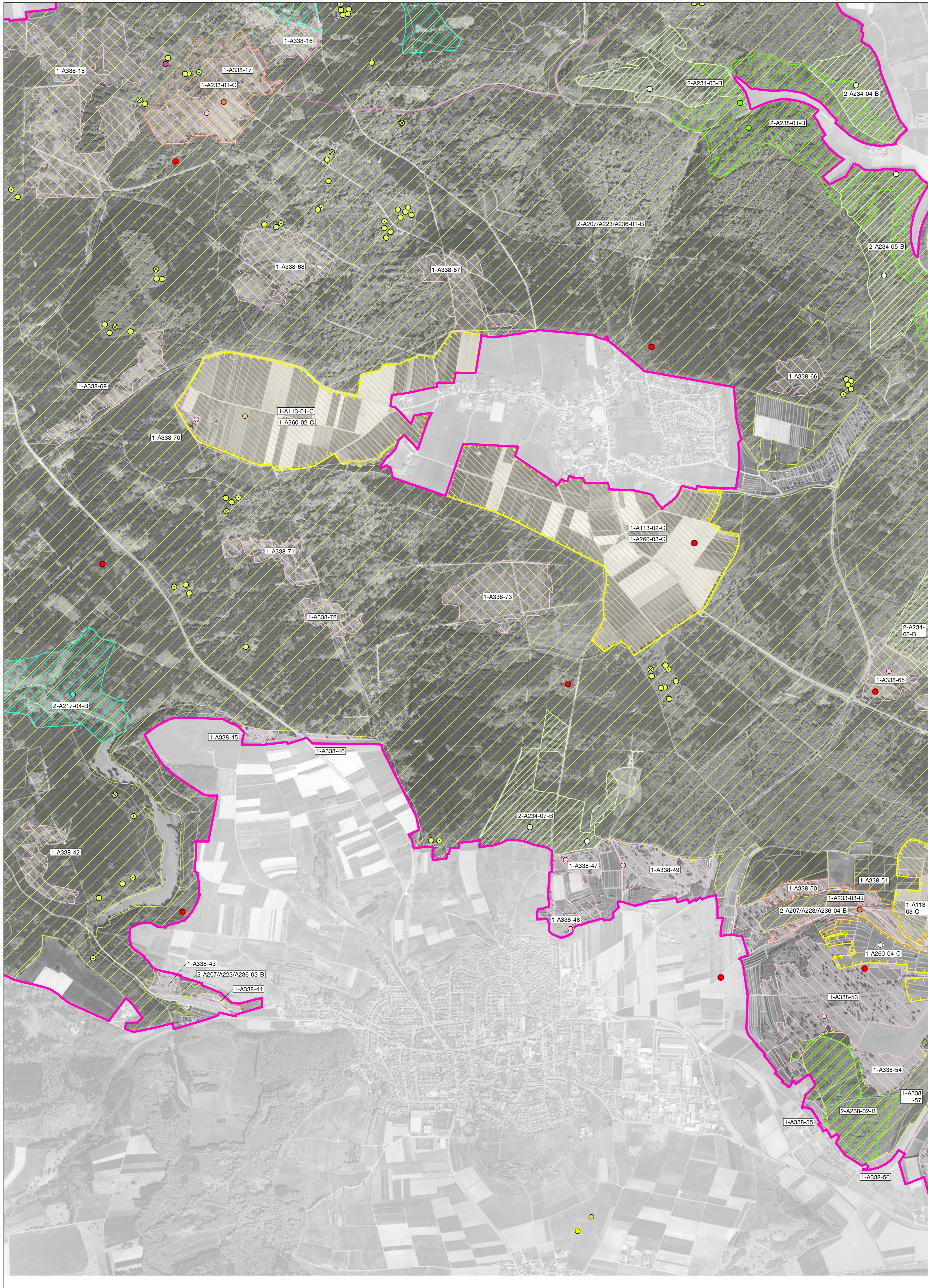


Natura-2000-Managementplan "Albuch" Nr. 7226-441



Legende

Lebensstätten von Arten, Einzelnachweise von Arten 2007-2012, Bewertung

Beschreibung der Lebensstätten-Flächen

1-A233-01-C
 - Erhaltungsstatus: A = hervorragend, B = gut, C = mittel-schlecht; keine Angabe = keine Bewertung
 - fortlaufende Nr.
 - FFH-Artencode (s. u.)
 - Bearbeiter: 1 = Offenland, 2 = Wald

A004 - Zwergtaucher (*Tachybaptus ruficollis*) - Erhaltungsstatus gut (B)
 Lebensstätte: [Symbol] Artnachweis: [Symbol]

A072 - Wespenbussard (*Pernis apivorus*) - keine Bewertung
 Artnachweis: [Symbol]

A073 - Schwarzmilan (*Milvus migrans*) - keine Bewertung
 Artnachweis: [Symbol]

A074 - Rotmilan (*Milvus milvus*) - keine Bewertung
 Artnachweis: [Symbol]

A099 - Baumfalke (*Falco subbuteo*) - keine Bewertung
 Artnachweis: [Symbol]

A103 - Wanderfalke (*Falco peregrinus*) - Erhaltungsstatus gut (B)
 Für Wespenbussard, Schwarz- und Rotmilan wurden gemäß MaP-Handbuch keine verschiedenen Lebensstätten ausgewiesen, das gesamte Vogelschutzgebiet ist Lebensstätte. Für Baum- und Wanderfalke sowie Uhu wurde wegen der großen Raumansprüche der Arten das gesamte Vogelschutzgebiet als Lebensstätte abgegrenzt. Brutplätze von Wanderfalke und Uhu werden aus Gründen des Artenschutzes nicht dargestellt.

A113 - Wachtel (*Coturnix coturnix*) - Erhaltungsstatus mittel-schlecht (C)
 Lebensstätte: [Symbol] Artnachweis: [Symbol]

A207 - Hohltaube (*Columba oenas*) - Erhaltungsstatus gut (B)
 Lebensstätte: [Symbol] Artnachweis: [Symbol]
 Die Lebensstätten von Hohltaube, Raufußkauz und Schwarzspecht sind deckungsgleich und deshalb farbgleich dargestellt.

A215 - Uhu (*Bubo bubo*) - Erhaltungsstatus gut (B)
 Siehe Ausführungen zum Wanderfalke oben.

A217 - Sperlingskauz (*Glaucidium passerinum*) - Erhaltungsstatus gut (B)
 Lebensstätte: [Symbol] Artnachweis: [Symbol]

A223 - Raufußkauz (*Aegolius funereus*) - Erhaltungsstatus gut (B)
 Lebensstätte: [Symbol] Artnachweis: [Symbol]
 Die Lebensstätten von Hohltaube, Raufußkauz und Schwarzspecht sind deckungsgleich und deshalb farbgleich dargestellt.

A233 - Wendehals (*Jynx torquilla*) - Erhaltungsstatus mittel-schlecht (C)
 Lebensstätte: [Symbol] Revierzentrum: [Symbol]

A234 - Grauspecht (*Picus canus*) - Erhaltungsstatus gut (B)
 Lebensstätte: [Symbol] Artnachweis: [Symbol]

A236 - Schwarzspecht (*Dryocopus martius*) - Erhaltungsstatus gut (B)
 Lebensstätte: [Symbol] Artnachweis: [Symbol]
 Die Lebensstätten von Hohltaube, Raufußkauz und Schwarzspecht sind deckungsgleich und deshalb farbgleich dargestellt.

A238 - Mittelspecht (*Dendrocopos medius*) - Erhaltungsstatus gut (B)
 Lebensstätte: [Symbol] Artnachweis: [Symbol]

A246 - Heideleiche (*Lullula arborea*) - Erhaltungsstatus mittel bis schlecht (C)
 Lebensstätte: [Symbol] Artnachweis: [Symbol]

A260 - Wiesenschafstelze (*Motacilla flava*) - Erhaltungsstatus mittel-schlecht (C)
 Lebensstätte: [Symbol] Artnachweis: [Symbol]

A338 - Neuntöter (*Lanius collurio*) - keine Bewertung
 Lebensstätte: [Symbol] revieranzeigendes Verhalten: [Symbol]

Sonstiges

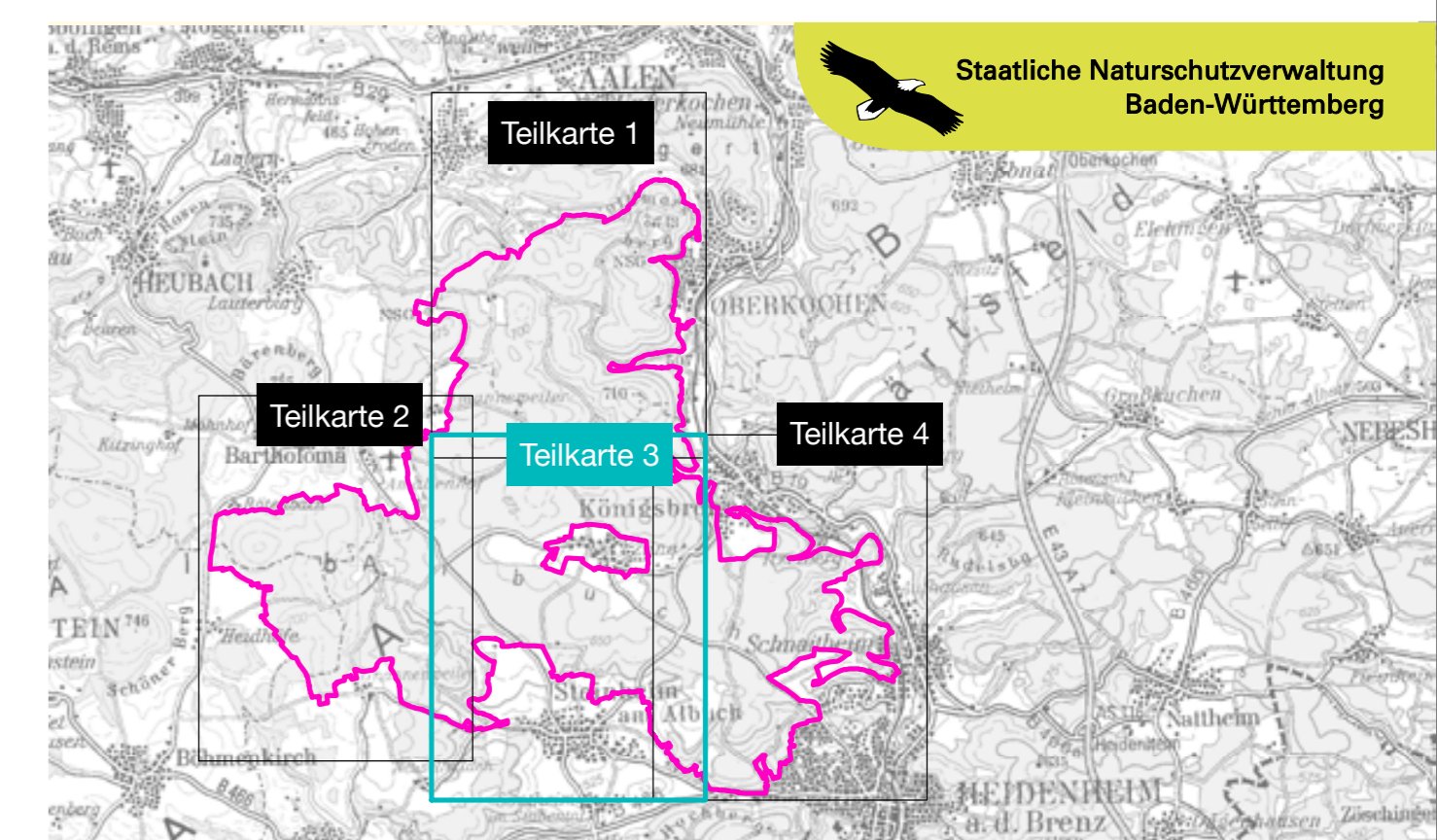
[Symbol] Vogelschutzgebiet
 [Symbol] Landkreisgrenze (nur im Vogelschutzgebiet dargestellt)
 [Symbol] Flurstück

Grundlagen

Topographische Übersichtskarte 1 : 200.000 (TÜK200)
 Orthophoto 1 : 10.000 (DOP)
 Automatisiertes Liegenschaftskataster (ALK)

© Landesamt für Geoinformation und Landentwicklung Baden-Württemberg (LGL)
 (www.lgl-bw.de) AZ: 2851-9-1/19

0 500 1.000 Meter



Staatliche Naturschutzverwaltung Baden-Württemberg

Managementplan für das EU-Vogelschutzgebiet 7226-441 Albuch

Bestand und Bewertung
 Teilkarte 3

Bearbeiter Werner Ackermann;
Gezeichnet Dr. Jens Sachtleben
Gefertigt Lenka Papirnik; Jörg Tschiche
 05.05.2014
Stand der Kartierung 30.09.2012
Maßstab 1 : 10.000

PAN PAN Planungsbüro für angewandten Naturschutz GmbH
 Heidenstraße 10 • 71034 Metzingen
 Tel. 07141 226500 • info@pan-greif.com