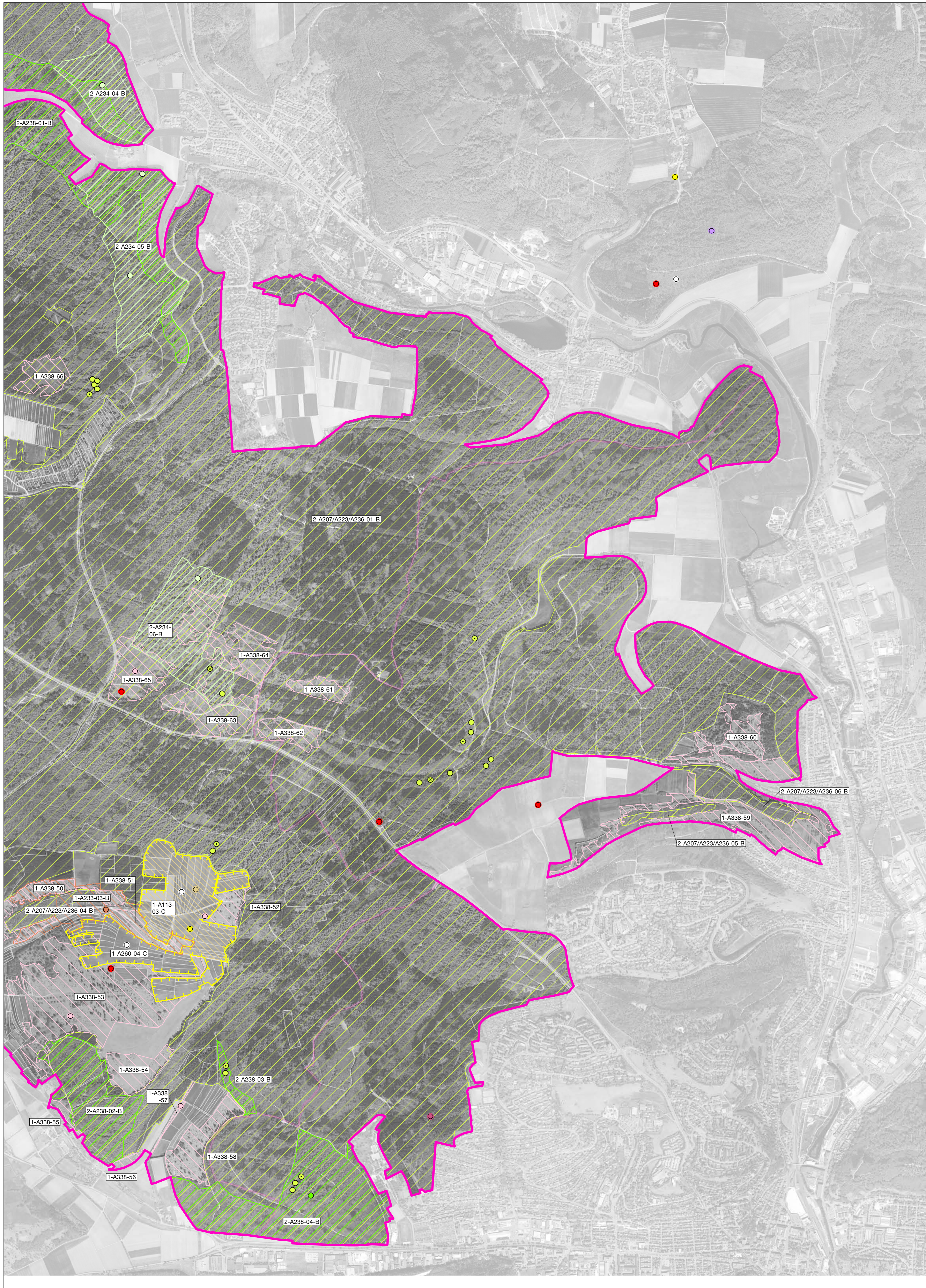


Natura-2000-Managementplan "Albuch" Nr. 7226-441



Legende

Lebensstätten von Arten, Einzelnachweise von Arten 2007-2012, Bewertung

Beschreibung der Lebensstätten-Flächen

1-A233-01-C
 - Erhaltungsstatus: A = hervorragend, B = gut, C = mittel-schlecht; keine Angabe = keine Bewertung
 - fortlaufende Nr.
 - FFH-Artencode (s. u.)
 - Bearbeiter: 1 = Offenland, 2 = Wald

A004 - Zwergtaucher (*Tachybaptus ruficollis*) - Erhaltungsstatus gut (B)

Lebensstätte: Artnachweis:

A072 - Wespenbussard (*Pernis apivorus*) - keine Bewertung

Lebensstätte: Artnachweis:

A073 - Schwarzmilan (*Milvus migrans*) - keine Bewertung

Lebensstätte: Artnachweis:

A074 - Rotmilan (*Milvus milvus*) - keine Bewertung

Lebensstätte: Artnachweis:

A099 - Baumfalke (*Falco subbuteo*) - keine Bewertung

Lebensstätte: Artnachweis:

A103 - Wanderfalke (*Falco peregrinus*) - Erhaltungsstatus gut (B)

Für Wespenbussard, Schwarz- und Rotmilan wurden gemäß MaP-Handbuch keine verschiedenen Lebensstätten ausgewiesen; das gesamte Vogelschutzgebiet ist Lebensstätte. Für Baum- und Wanderfalke sowie Uhu wurde wegen der großen Raumansprüche der Arten das gesamte Vogelschutzgebiet als Lebensstätte abgegrenzt. Brutplätze von Wanderfalke und Uhu werden aus Gründen des Artenschutzes nicht dargestellt.

A113 - Wachtel (*Coturnix coturnix*) - Erhaltungsstatus mittel-schlecht (C)

Lebensstätte: Artnachweis:

A207 - Hohltaube (*Columba oenas*) - Erhaltungsstatus gut (B)

Lebensstätte: Artnachweis:

Die Lebensstätten von Hohltaube, Raufußkauz und Schwarzspecht sind deckungsgleich und deshalb farbgleich dargestellt.

A215 - Uhu (*Bubo bubo*) - Erhaltungsstatus gut (B)

Siehe Ausführungen zum Wanderfalken oben.

A217 - Sperlingskauz (*Glaucidium passerinum*) - Erhaltungsstatus gut (B)

Lebensstätte: Artnachweis:

A223 - Raufußkauz (*Aegolius funereus*) - Erhaltungsstatus gut (B)

Lebensstätte: Artnachweis:

Die Lebensstätten von Hohltaube, Raufußkauz und Schwarzspecht sind deckungsgleich und deshalb farbgleich dargestellt.

A233 - Wendehals (*Jynx torquilla*) - Erhaltungsstatus mittel-schlecht (C)

Lebensstätte: Revierzentrum:

A234 - Grauspecht (*Picus canus*) - Erhaltungsstatus gut (B)

Lebensstätte: Artnachweis:

A236 - Schwarzspecht (*Dryocopus martius*) - Erhaltungsstatus gut (B)

Lebensstätte: Artnachweis:

Die Lebensstätten von Hohltaube, Raufußkauz und Schwarzspecht sind deckungsgleich und deshalb farbgleich dargestellt.

A238 - Mittelspecht (*Dendrocopos medius*) - Erhaltungsstatus gut (B)

Lebensstätte: Artnachweis:

A246 - Heideleiche (*Lullula arborea*) - Erhaltungsstatus mittel bis schlecht (C)

Lebensstätte: Artnachweis:

A260 - Wiesenschafstelze (*Motacilla flava*) - Erhaltungsstatus mittel-schlecht (C)

Lebensstätte: Artnachweis:

A338 - Neuntöter (*Lanius collurio*) - keine Bewertung

Lebensstätte: Revieranzeigendes Verhalten:

Sonstiges

Vogelschutzgebiet

Landkreisgrenze (nur im Vogelschutzgebiet dargestellt)

Flurstück

Grundlagen

Topographische Übersichtskarte 1 : 200.000 (TÜK200)

Orthophoto 1 : 10.000 (DOP)

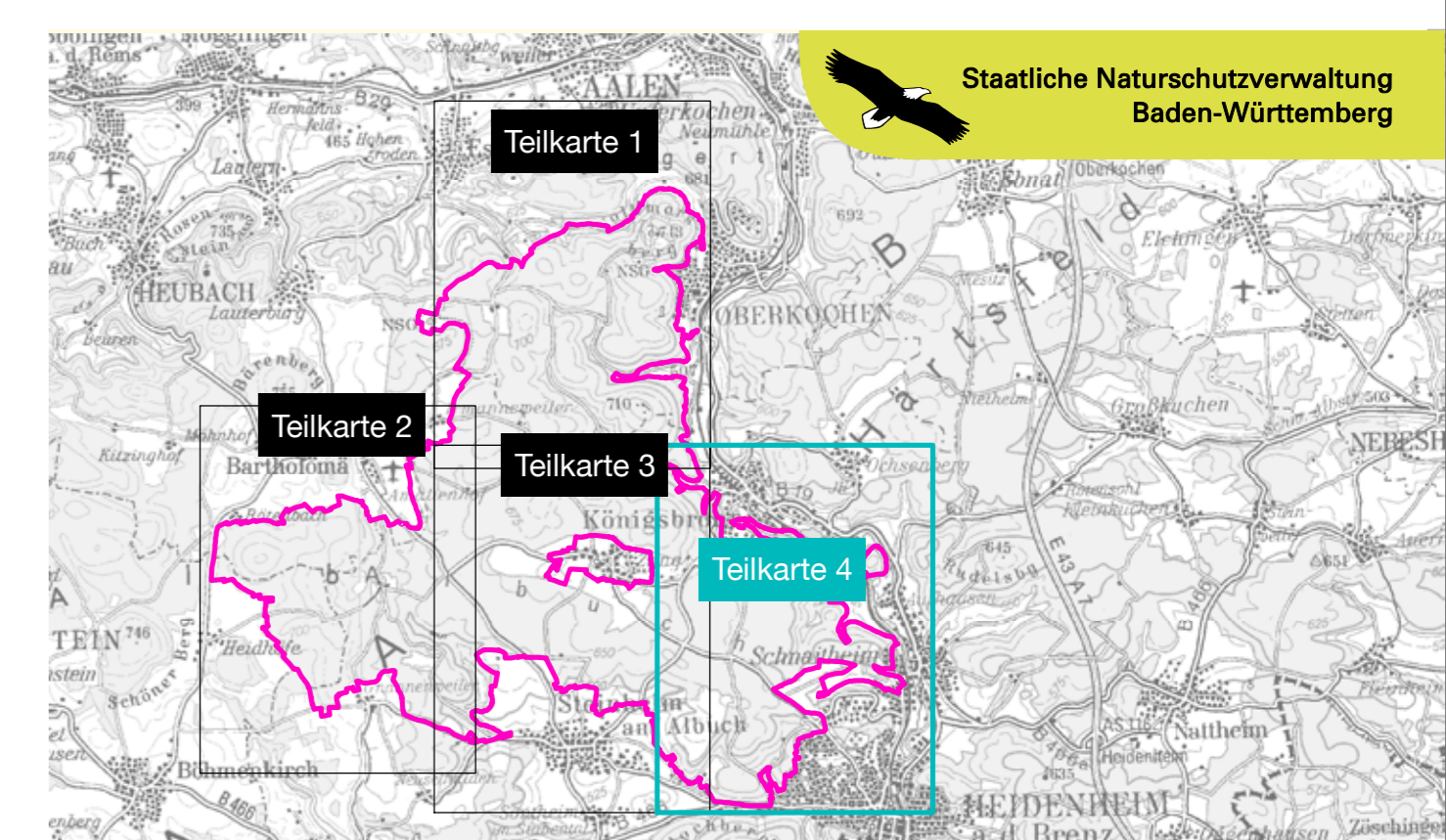
Automatisiertes Liegenschaftskataster (ALK)

© Landesamt für Geoinformation und

Landentwicklung Baden-Württemberg (LGL)

(www.lgl-bw.de) Az.: 2851.9-1/19

0 500 1.000 Meter



Grundlage der Übersichtskarte: TÜK 200 unmaßstäblich

Managementplan
für das EU-Vogelschutzgebiet 7226-441
Albuch



Bestand und Bewertung

Teilkarte 4

Bearbeiter: Werner Ackermann;
Gezeichnet: Dr. Jens Sachtelben
Gefertigt: Lenka Papirnik; Jörg Tschiche
Stand der Kartierung: 05.05.2014
Maßstab: 30.09.2012
1 : 10.000



gefördert mit Mitteln der EU



Baden-Württemberg
REGIERUNGSPRÄSIDIUM STUTTGART