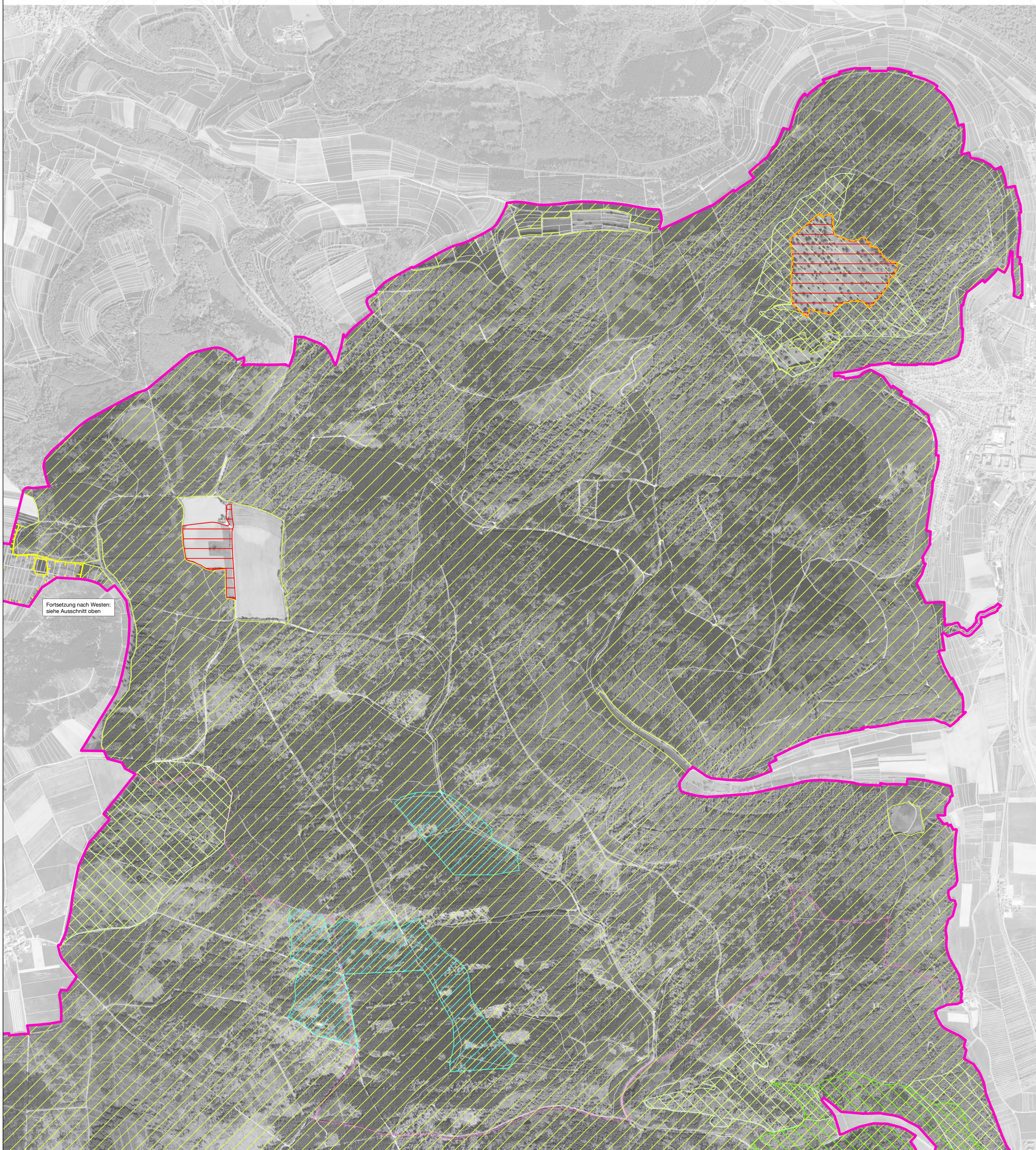
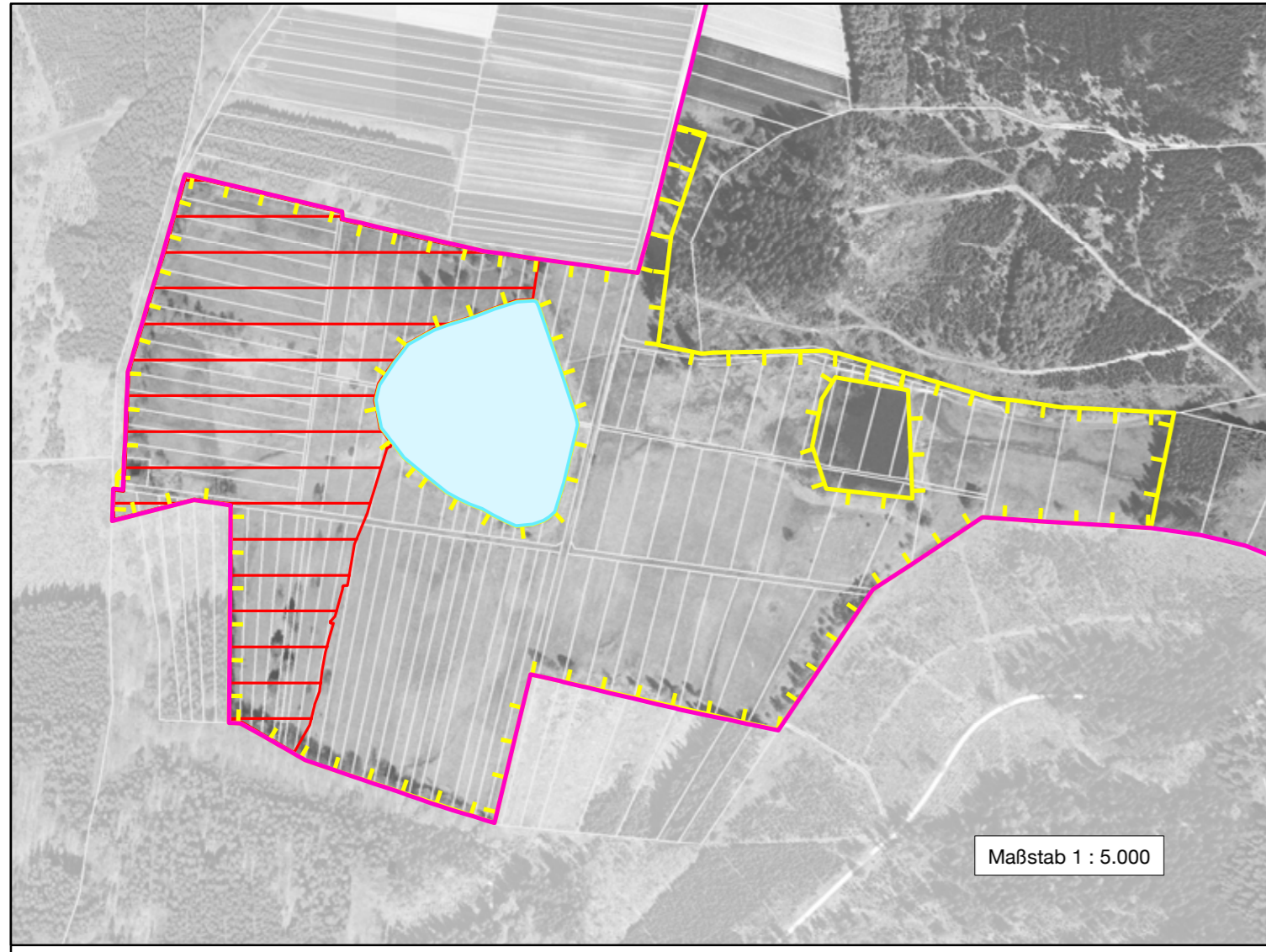


Natura-2000-Managementplan "Albuch" Nr. 7226-441



Legende

Erhaltungs- und Entwicklungsziele

- A004 - Zwergtaucher (*Tachybaptus ruficollis*)**
 Erhaltung der Lebensstätte in gutem Erhaltungszustand (B)
- A113 - Wachtel (*Coturnix coturnix*)**
 Erhaltung der Lebensstätte in durchschnittlichem Erhaltungszustand (C)
- A207 - Hohлтаube (*Columba oenas*)**
 Erhaltung der Lebensstätte in gutem Erhaltungszustand (B)
 Die Zielflächen von Hohлтаube, Schwarzspecht und Raufußkauz sind deckungsgleich und deshalb farbgleich dargestellt.
- A217 - Sperrlingskauz (*Glaucidium passerinum*)**
 Erhaltung der Lebensstätte in gutem Erhaltungszustand (B)
- A223 - Raufußkauz (*Aegolius funereus*)**
 Erhaltung der Lebensstätte in gutem Erhaltungszustand (B)
 Die Zielflächen von Hohлтаube, Schwarzspecht und Raufußkauz sind deckungsgleich und deshalb farbgleich dargestellt.
- A233 - Wendehals (*Jynx torquilla*)**
 Erhaltung der Lebensstätte in gutem Erhaltungszustand (B)
 Aufgrund der hohen Dynamik können für die Wendehals-Lebensstätten im Wald die Flächen für das Erhaltungsziel nicht lagengau dargestellt werden. Hier gilt als Erhaltungsziel die Erhaltung der Lebensstätten im Wald außerhalb der Flächen für Erhaltungsziele für die anderen waldtypischen Arten im aktuellen Umfang.
- Wiederherstellung und Entwicklung von Lebensstätten
- A234 - Grauspecht (*Picus canus*)**
 Erhaltung der Lebensstätte in gutem Erhaltungszustand (B)
- A236 - Schwarzspecht (*Dryocopus martius*)**
 Erhaltung der Lebensstätte in gutem Erhaltungszustand (B)
 Die Zielflächen von Hohлтаube, Schwarzspecht und Raufußkauz sind deckungsgleich und deshalb farbgleich dargestellt.
- A238 - Mittelspecht (*Dendrocopos medius*)**
 Erhaltung der Lebensstätte in gutem Erhaltungszustand (B)
- A246 - Heideleerche (*Lullula arborea*)**
 Erhaltung der Lebensstätte in durchschnittlichem oder beschränktem Erhaltungszustand (C)
 Wiederherstellung und Entwicklung von Lebensstätten
- A260 - Wiesenschafstele (*Motacilla flava*)**
 Erhaltung der Lebensstätte in durchschnittlichem Erhaltungszustand (C)
- A338 - Neuntöter (*Lanius collurio*)**
 Erhaltung der Lebensstätte
 Aufgrund der hohen Dynamik können für die Neuntöter-Lebensstätten im Wald die Flächen für das Erhaltungsziel nicht lagengau dargestellt werden. Hier gilt als Erhaltungsziel die Erhaltung der Lebensstätten im Wald außerhalb der Flächen für Erhaltungsziele für die anderen waldtypischen Arten im aktuellen Umfang.

Für Wespenbussard, Schwarz- und Rotmilan wurden gemäß MaP-Handbuch keine verschiedenen Lebensstätten ausgewiesen; das gesamte Vogelschutzgebiet ist Lebensstätte. Für Baum- und Wanderfalke sowie Uhu wurde wegen der großen Raumanprüche der Arten das gesamte Vogelschutzgebiet als Lebensstätte abgegrenzt. Es gelten jeweils folgende Erhaltungsziele:

- A072 - Wespenbussard (*Pernis apivorus*)** - Erhaltung der Lebensstätte
- A073 - Schwarzmilan (*Milvus migrans*)** - Erhaltung der Lebensstätte
- A074 - Rotmilan (*Milvus milvus*)** - Erhaltung der Lebensstätte
- A099 - Baumfalke (*Falco subbuteo*)** - Erhaltung der Lebensstätte
- A103 - Wanderfalke (*Falco peregrinus*)** - Erhaltung der Lebensstätte in gutem Erhaltungszustand (B)
- A215 - Uhu (*Bubo bubo*)** - Erhaltung der Lebensstätte in gutem Erhaltungszustand (B)

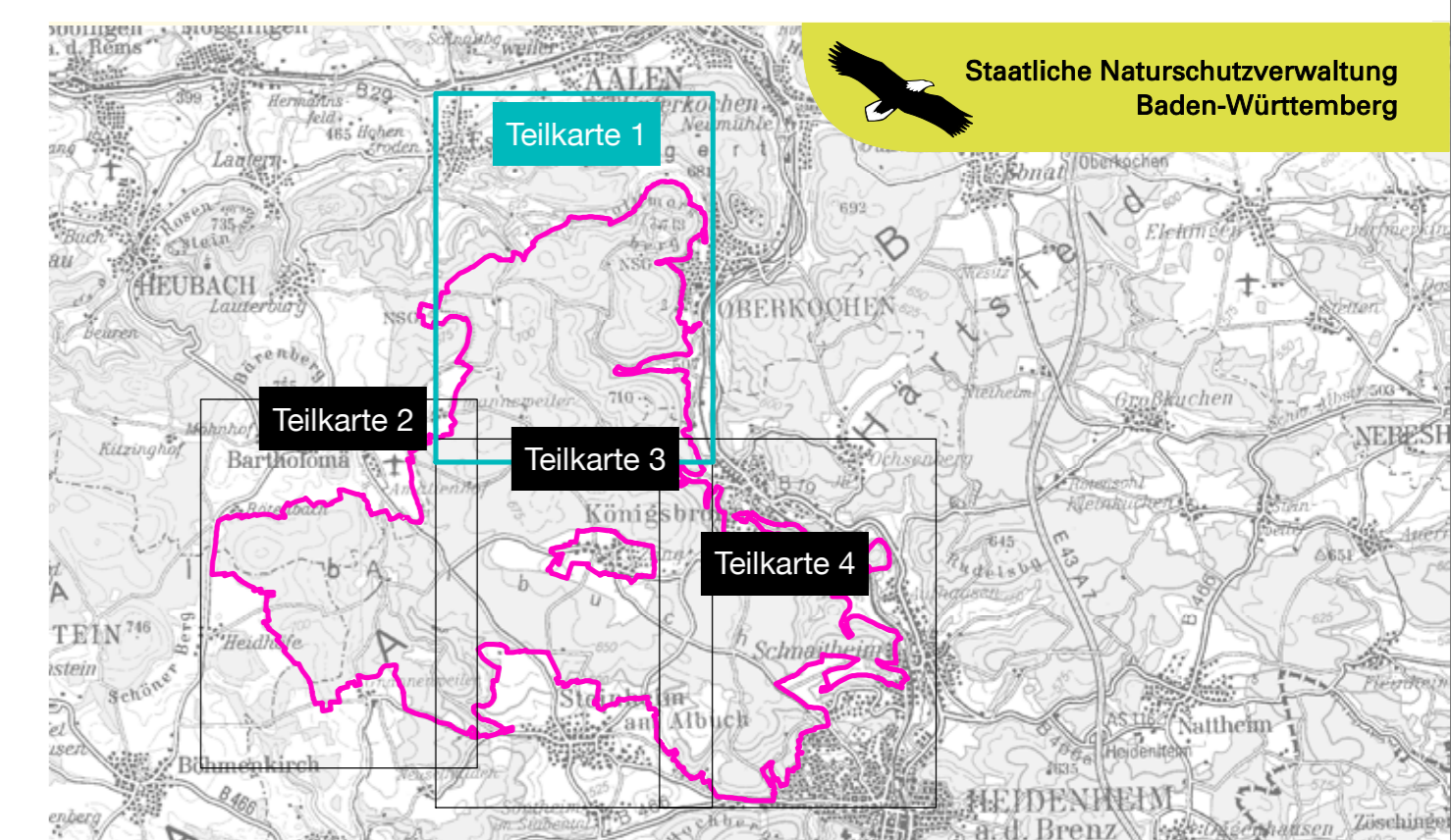
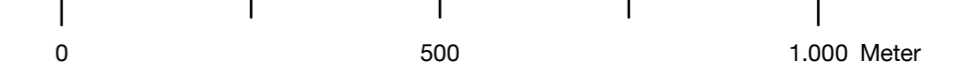
Entwicklungsziele auf bestehenden Lebensstätten werden aus kartografischen Gründen nicht dargestellt. Sie umfassen die Verbesserung und Entwicklung des derzeitigen Erhaltungszustands. (Ausnahmen: Flächen, die bereits in hervorragendem Erhaltungszustand sind.)

Sonstiges

- Vogelschutzgebiet
- Landkreisgrenze (nur im Vogelschutzgebiet dargestellt)
- Flurstück

Grundlagen

Topographische Übersichtskarte 1 : 200.000 (TÜK200)
 Orthophoto 1 : 10.000 (DOP)
 Automatisiertes Liegenschaftskataster (ALK)
 © Landesamt für Geoinformation und Landentwicklung Baden-Württemberg (LGL)
 (www.lgl-bw.de) Az.: 2851.9-1/19



Grundlage der Übersichtskarte: TÜK 200 unmaßstäblich

Managementplan
 für das EU-Vogelschutzgebiet 7226-441
 Albuch



Ziele
 Teilkarte 1

Bearbeiter	Werner Ackermann; Dr. Jens Sachtleben
Gezeichnet	Lenka Papirnik; Jörg Tschiche
Gefertigt	05.05.2014
Stand der Kartierung	30.09.2012
Maßstab	1 : 10.000



gefördert mit Mitteln der EU



REGIERUNGSPRÄSIDIUM STUTTGART