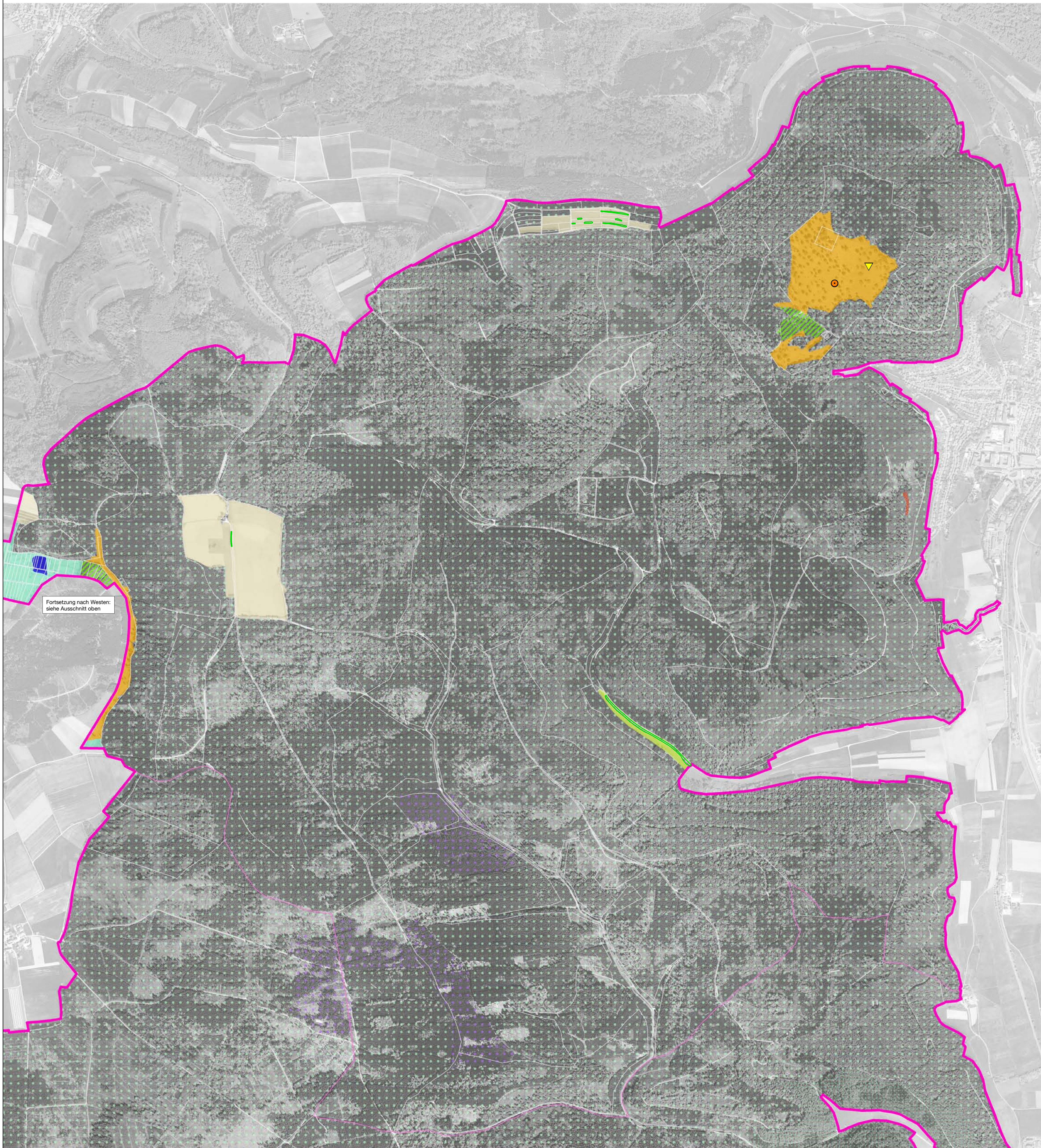
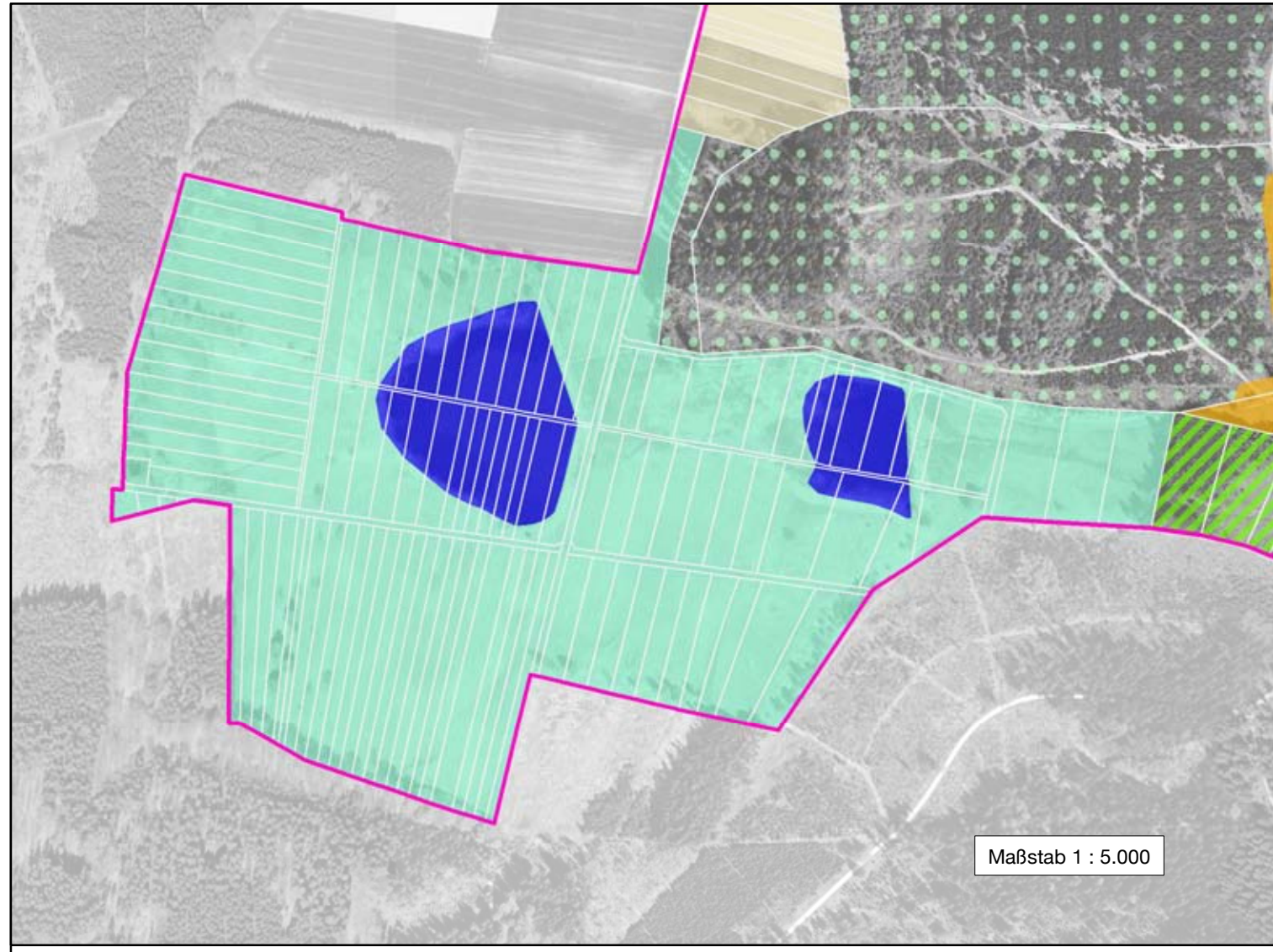
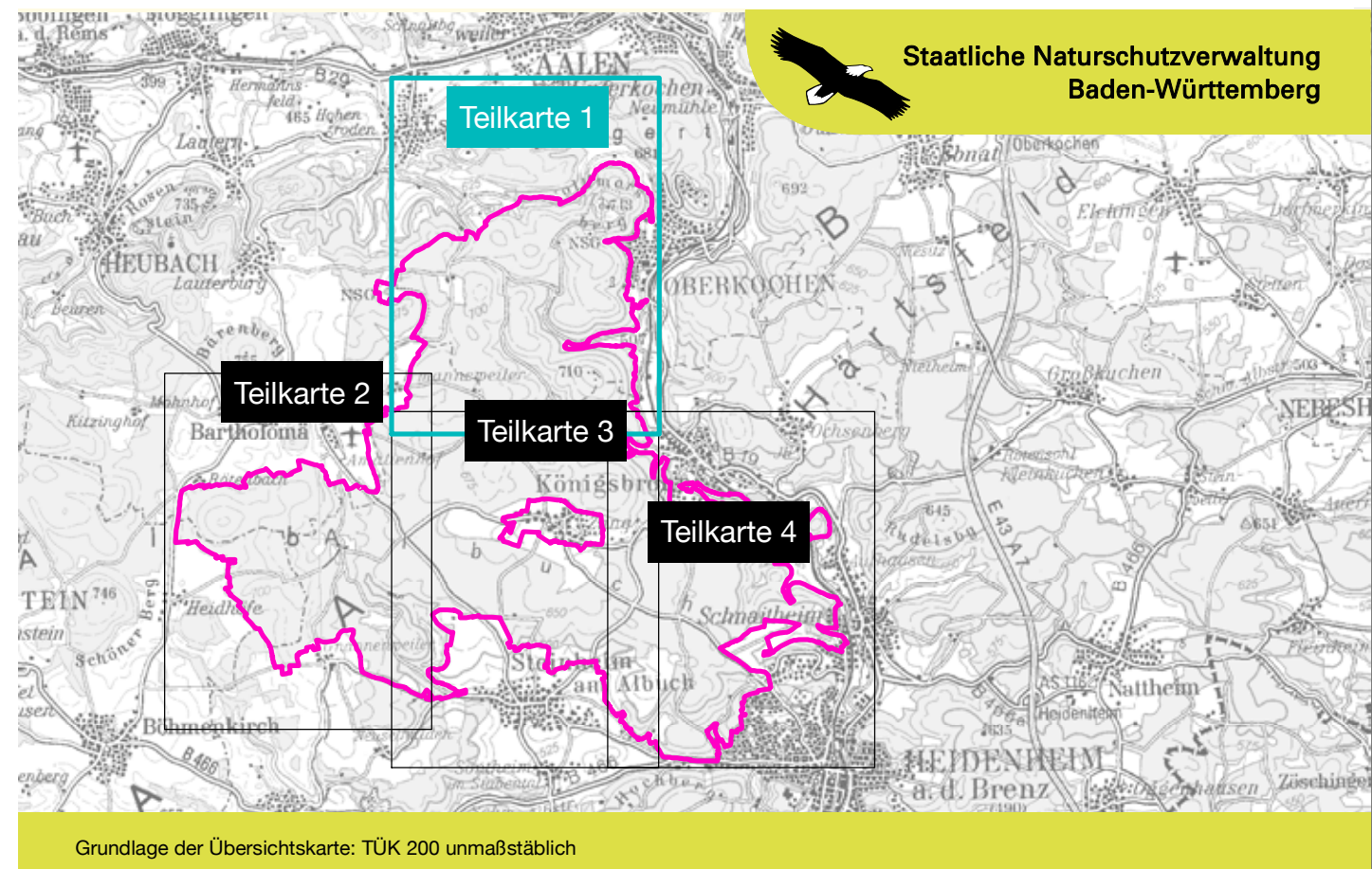


# Natura-2000-Managementplan "Albuch" Nr. 7226-441



- Legende**
- Erhaltungsmaßnahmen**
- O1 – Angepasste landwirtschaftliche Nutzung**  
[A072 Wespenbussard], [A073 Schwarzmilan], [A074 Rotmilan], [A099 Baumfalke], [A113 Wachtel], [A207 Hohltaube], [A233 Wendehals], [A260 Wiesenschafstelze], [A338 Neuntöter]
  - O2 – Beweidung von Wacholderheiden und Magerrasen**  
[A072 Wespenbussard], [A073 Schwarzmilan], [A074 Rotmilan], [A233 Wendehals], [A234 Grauspecht], [A246 Heidelerche], [A338 Neuntöter]
  - O3 – Extensive Grünlandnutzung**  
[A072 Wespenbussard], [A073 Schwarzmilan], [A074 Rotmilan], [A113 Wachtel], [A233 Wendehals], [A234 Grauspecht], [A260 Wiesenschafstelze], [A338 Neuntöter]
  - O4 – Pflege von Feuchtgrünland**  
[A072 Wespenbussard], [A073 Schwarzmilan], [A074 Rotmilan], [A260 Wiesenschafstelze], [A338 Neuntöter]
  - O5 – Pflege von Streuobstbeständen**  
[A072 Wespenbussard], [A073 Schwarzmilan], [A074 Rotmilan], [A233 Wendehals], [A234 Grauspecht], [A338 Neuntöter]
  - O6 – Pflege von Hecken**  
[A338 Neuntöter]
  - O7 – Nutzungsverzicht von Stillgewässern**  
[A004 Zwergtaucher], [A073 Schwarzmilan], [A099 Baumfalke]
  - O8 – Herstellung von Rohbodenstandorten**  
[A246 Heidelerche]
- Auf Magerrasen Beweidungsintensität ...
- beibehalten
  - z. T. erhöhen
  - deutlich erhöhen
- oder alternativ auf Äckern ...
- Ansaat mit geringer Ansaatdichte, Etablierung von Brachen o. a.
- O9 – Zurückdrängen von Gehölzsukzession auf Felsen**  
[A103 Wanderfalke], [A215 Uhu]
  - O10 – Besucherlenkung an Felsen**  
[A103 Wanderfalke], [A215 Uhu]
  - O11 – Zurückdrängen von Gehölzsukzession auf Magerrasen**  
[A072 Wespenbussard], [A073 Schwarzmilan], [A074 Rotmilan], [A233 Wendehals], [A234 Grauspecht], [A246 Heidelerche]
  - O12 – Besucherlenkung auf Magerrasenkomplexen und im Bereich der Stillgewässer**  
[A004 Zwergtaucher], [A072 Wespenbussard], [A233 Wendehals], [A246 Heidelerche], [A338 Neuntöter]
  - W1 – Erhaltung bedeutender Waldstrukturen (Altholz, Totholz, Habitatbäume, lichte Waldstrukturen, Kulturen)**  
[A072 Wespenbussard], [A073 Schwarzmilan], [A074 Rotmilan], [A099 Baumfalke], [A 223 Raufußkauz], [A233 Wendehals], [A234 Grauspecht], [A207 Hohltaube], [A236 Schwarzspecht], [A238 Mittelspecht], [A217 Sperlingskauz] [A338 Neuntöter]
  - W2 – Erhaltung von Nahrungsflächen für den Sperlingskauz**  
[A217 Sperlingskauz]
- Entwicklungsmaßnahmen**
- o13 – Pflege von Hecken**  
[A338 Neuntöter]
  - o14 – Freistellung von Felsen**  
[A103 Wanderfalke], [A215 Uhu]
  - o15 – Etablierung lichter Waldbestände**  
[A072 Wespenbussard], [A233 Wendehals], [A234 Grauspecht], [A246 Heidelerche]
  - o16 – Beseitigung von Gehölzsukzession auf Magerrasen**  
[A072 Wespenbussard], [A073 Schwarzmilan], [A074 Rotmilan], [A233 Wendehals], [A234 Grauspecht], [A246 Heidelerche], [A338 Neuntöter]
  - o17 – Angepasste gärtnerische Nutzung**  
[A233 Wendehals], [A234 Grauspecht]
  - o18 – Besucherlenkung an Felsen**  
[A103 Wanderfalke], [A215 Uhu]
  - w3 – Entwicklung bedeutsamer Waldstrukturen (Altholz, Totholz, Habitatbäume)**  
[A238 Mittelspecht]
- Sonstiges**
- Mögliche Zielkonflikte mit Arten von Saumstandorten, lichten Wäldern, und kühl-feuchten Felsen sowie mit beweidungsunempfindlichen Arten: Entfernung von Gehölzen nur nach vorheriger Prüfung, reduzierte Beweidungsintensität
  - Vogelschutzgebiet
  - Landkreisgrenze (nur im Vogelschutzgebiet dargestellt)
  - Flurstück
- Grundlagen**
- Topographische Übersichtskarte 1 : 200.000 (TK200)
  - Orthophoto 1 : 10.000 (DOP)
  - Automatisiertes Liegenschaftskataster (ALK)
- © Landesamt für Geoinformation und Landentwicklung Baden-Württemberg (LGL)  
(www.lgl-bw.de) Az.: 2851.9-1/19



**Managementplan für das EU-Vogelschutzgebiet 7226-441 Albuch**

**Maßnahmen Teilkarte 1**

<b>Bearbeiter</b>	Werner Ackermann;
<b>Gezeichnet</b>	Dr. Jens Sachtleben
<b>Gefertigt</b>	Lenka Papirnik; Jörg Tschiche
<b>Stand der Kartierung</b>	02.03.2015
<b>Maßstab</b>	30.09.2012
	1 : 10.000

**PAN** PAN Planungsbüro für angewandten Naturschutz GmbH  
Hauptstraße 10 • 71030 Albstadt  
Tel. 07141 226500 • info@pan-grh.com