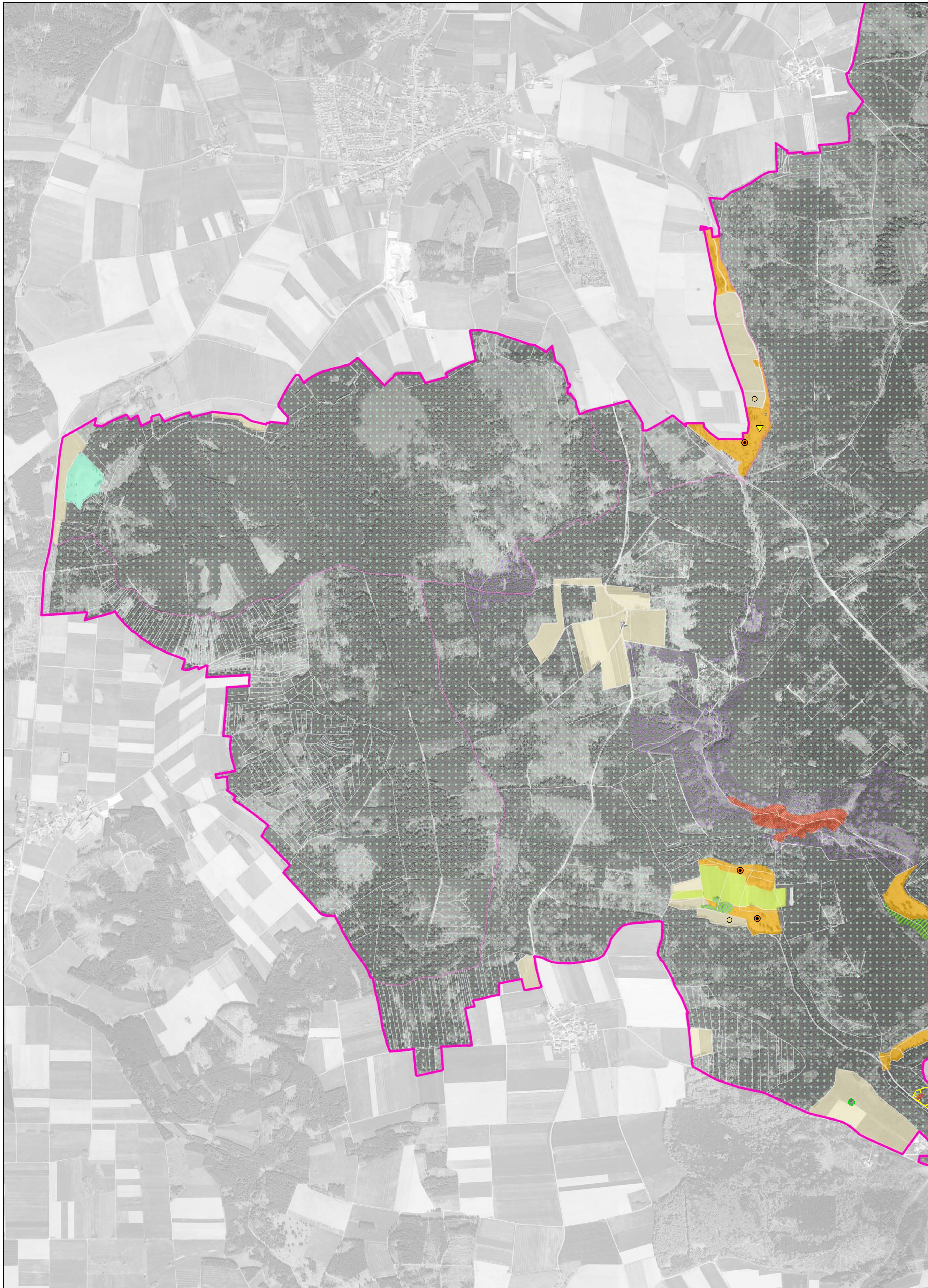


Natura-2000-Managementplan "Albuch" Nr. 7226-441



Legende

Erhaltungsmaßnahmen

- O1 – Angepasste landwirtschaftliche Nutzung**
[A072 Wespenbussard], [A073 Schwarzmilan], [A074 Rotmilan], [A099 Baumfalke], [A113 Wachtel], [A207 Hohltaube], [A233 Wendehals], [A260 Wiesenschafstelze], [A338 Neuntöter]
- O2 – Beweidung von Wacholderheiden und Magerrasen**
[A072 Wespenbussard], [A073 Schwarzmilan], [A074 Rotmilan], [A233 Wendehals], [A234 Grauspecht], [A246 Heidelerche], [A338 Neuntöter]
- O3 – Extensive Grünlandnutzung**
[A072 Wespenbussard], [A073 Schwarzmilan], [A074 Rotmilan], [A113 Wachtel], [A233 Wendehals], [A234 Grauspecht], [A260 Wiesenschafstelze], [A338 Neuntöter]
- O4 – Pflege von Feuchtgrünland**
[A072 Wespenbussard], [A073 Schwarzmilan], [A074 Rotmilan], [A260 Wiesenschafstelze], [A338 Neuntöter]
- O5 – Pflege von Streuobstbeständen**
[A072 Wespenbussard], [A073 Schwarzmilan], [A074 Rotmilan], [A233 Wendehals], [A234 Grauspecht], [A338 Neuntöter]
- O6 – Pflege von Hecken**
[A338 Neuntöter]
- O7 – Nutzungsverzicht von Stillgewässern**
[A004 Zwergtaucher], [A073 Schwarzmilan], [A099 Baumfalke]
- O8 – Herstellung von Rohbodenstandorten**
[A246 Heidelerche]

Auf Magerrasen Beweidungsintensität ...

- beibehalten
- z. T. erhöhen
- deutlich erhöhen

oder alternativ auf Äckern ...

- Ansaat mit geringer Ansaatsdichte, Etablierung von Brachen o. ä.

- O9 – Zurückdrängen von Gehölzsukzession auf Felsen**
[A103 Wanderfalke], [A215 Uhu]
- O10 – Besucherlenkung an Felsen**
[A103 Wanderfalke], [A215 Uhu]
- O11 – Zurückdrängen von Gehölzsukzession auf Magerrasen**
[A072 Wespenbussard], [A073 Schwarzmilan], [A074 Rotmilan], [A233 Wendehals], [A234 Grauspecht], [A246 Heidelerche]
- O12 – Besucherlenkung auf Magerrasenkomplexen und im Bereich der Stillgewässer**
[A004 Zwergtaucher], [A072 Wespenbussard], [A233 Wendehals], [A246 Heidelerche], [A338 Neuntöter]

W1 – Erhaltung bedeutender Waldstrukturen (Altholz, Totholz, Habitatbäume, lichte Waldstrukturen, Kulturen)
[A072 Wespenbussard], [A073 Schwarzmilan], [A074 Rotmilan], [A099 Baumfalke], [A 223 Raufußkauz], [A233 Wendehals], [A234 Grauspecht], [A207 Hohltaube], [A236 Schwarzspecht], [A238 Mittelspecht], [A217 Sperlingskauz]

W2 – Erhaltung von Nahrungsflächen für den Sperlingskauz
[A217 Sperlingskauz]

Entwicklungsmaßnahmen

- o13 – Pflege von Hecken**
[A338 Neuntöter]
- o14 – Freistellung von Felsen**
[A103 Wanderfalke], [A215 Uhu]
- o15 – Etablierung lichter Waldbestände**
[A072 Wespenbussard], [A233 Wendehals], [A234 Grauspecht], [A246 Heidelerche]
- o16 – Beseitigung von Gehölzsukzession auf Magerrasen**
[A072 Wespenbussard], [A073 Schwarzmilan], [A074 Rotmilan], [A233 Wendehals], [A234 Grauspecht], [A246 Heidelerche], [A338 Neuntöter]
- o17 – Angepasste gärtnerische Nutzung**
[A233 Wendehals], [A234 Grauspecht]
- o18 – Besucherlenkung an Felsen**
[A103 Wanderfalke], [A215 Uhu]
- w3 – Entwicklung bedeutsamer Waldstrukturen (Altholz, Totholz, Habitatbäume)**
[A238 Mittelspecht]

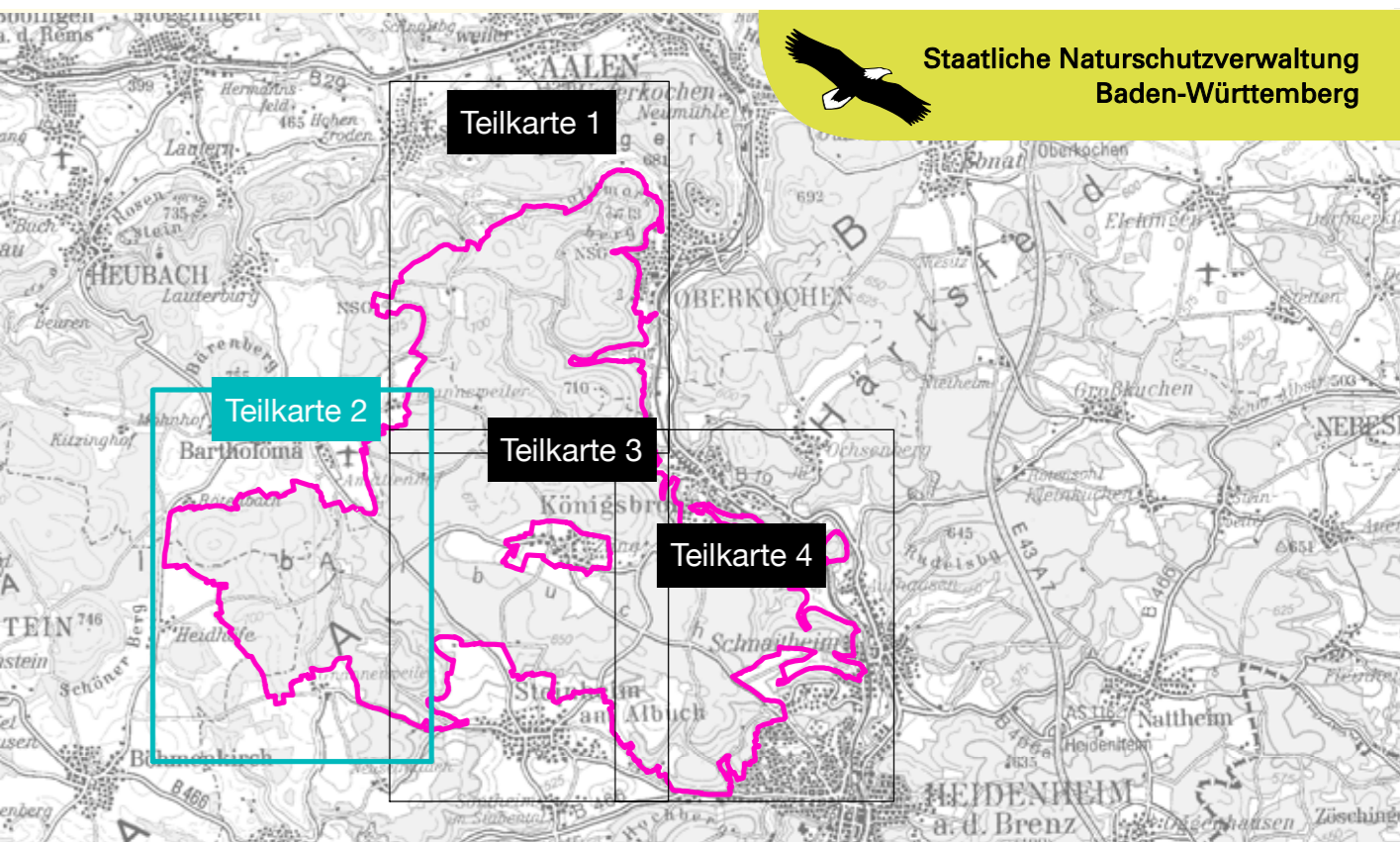
Sonstiges

- Mögliche Zielkonflikte mit Arten von Saumstandorten, lichten Wäldern, und kühl-feuchten Felsen sowie mit beweidungsunempfindlichen Arten: Entfernung von Gehölzen nur nach vorheriger Prüfung, reduzierte Beweidungsintensität
- Vogelschutzgebiet
- Landkreisgrenze (nur im Vogelschutzgebiet dargestellt)
- Flurstück

Grundlagen

Topographische Übersichtskarte 1 : 200.000 (TK200)
Orthophoto 1 : 10.000 (DOP)
Automatisiertes Liegenschaftskataster (ALK)

© Landesamt für Geoinformation und Landentwicklung Baden-Württemberg (LGL)
(www.lgl-bw.de) Az.: 2851.9-1/19



Staatliche Naturschutzverwaltung Baden-Württemberg

Managementplan für das EU-Vogelschutzgebiet 7226-441 Albuch

Maßnahmen Teilkarte 2

Bearbeiter Werner Ackermann;
Gezeichnet Dr. Jens Sachtleben
Gefertigt Lenka Papirnik; Jörg Tschiche
Stand der Kartierung 05.05.2014
Maßstab 30.09.2012
1 : 10.000

PAN PAN Planungsbüro für angewandten Naturschutz GmbH
Hauptstraße 10 • 71032 Albstadt
Tel. 07141 226500 • info@pan-gmbh.com

gefördert mit Mitteln der EU

Baden-Württemberg
REGIERUNGSPRÄSIDIUM STUTTGART