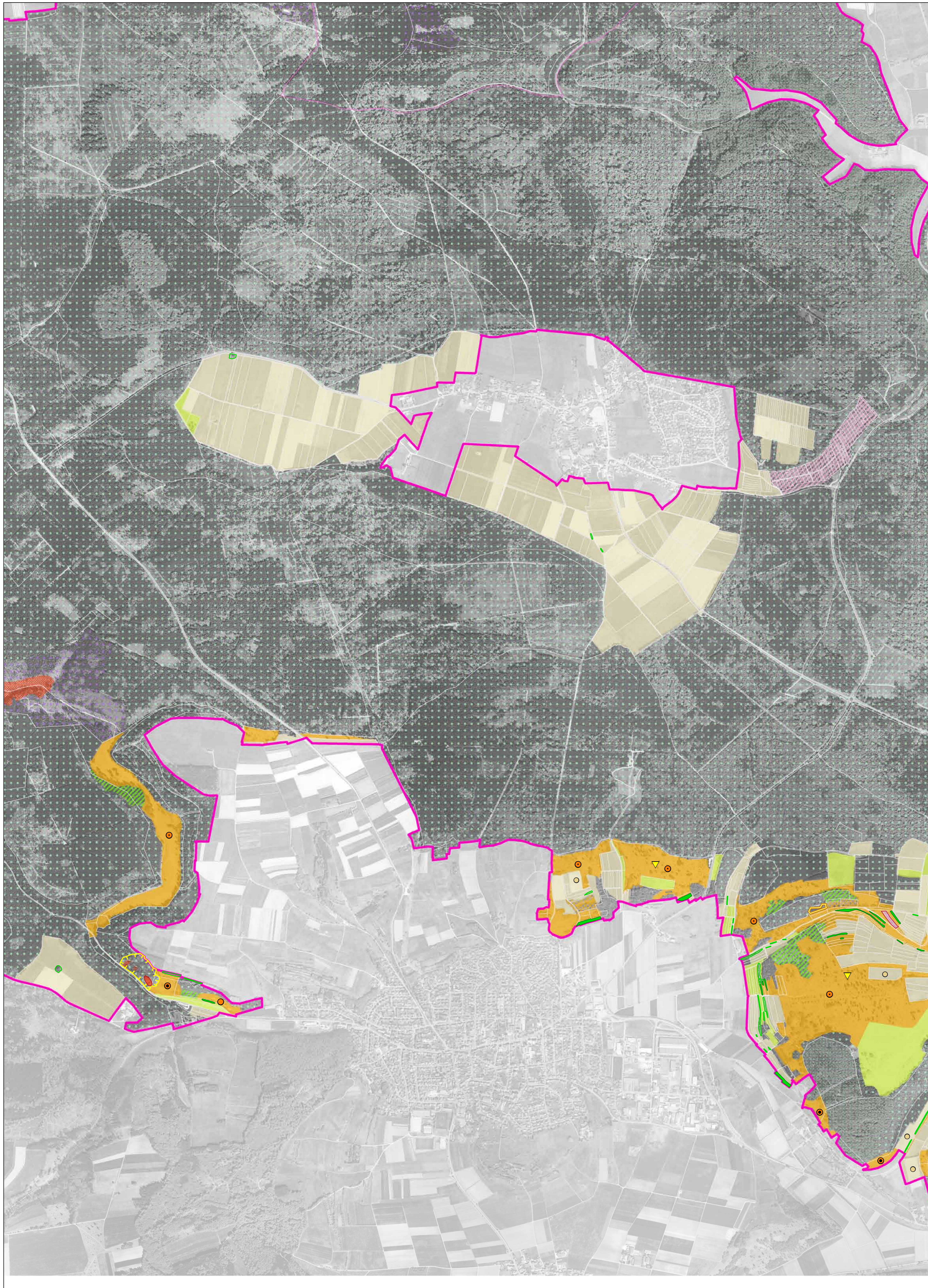
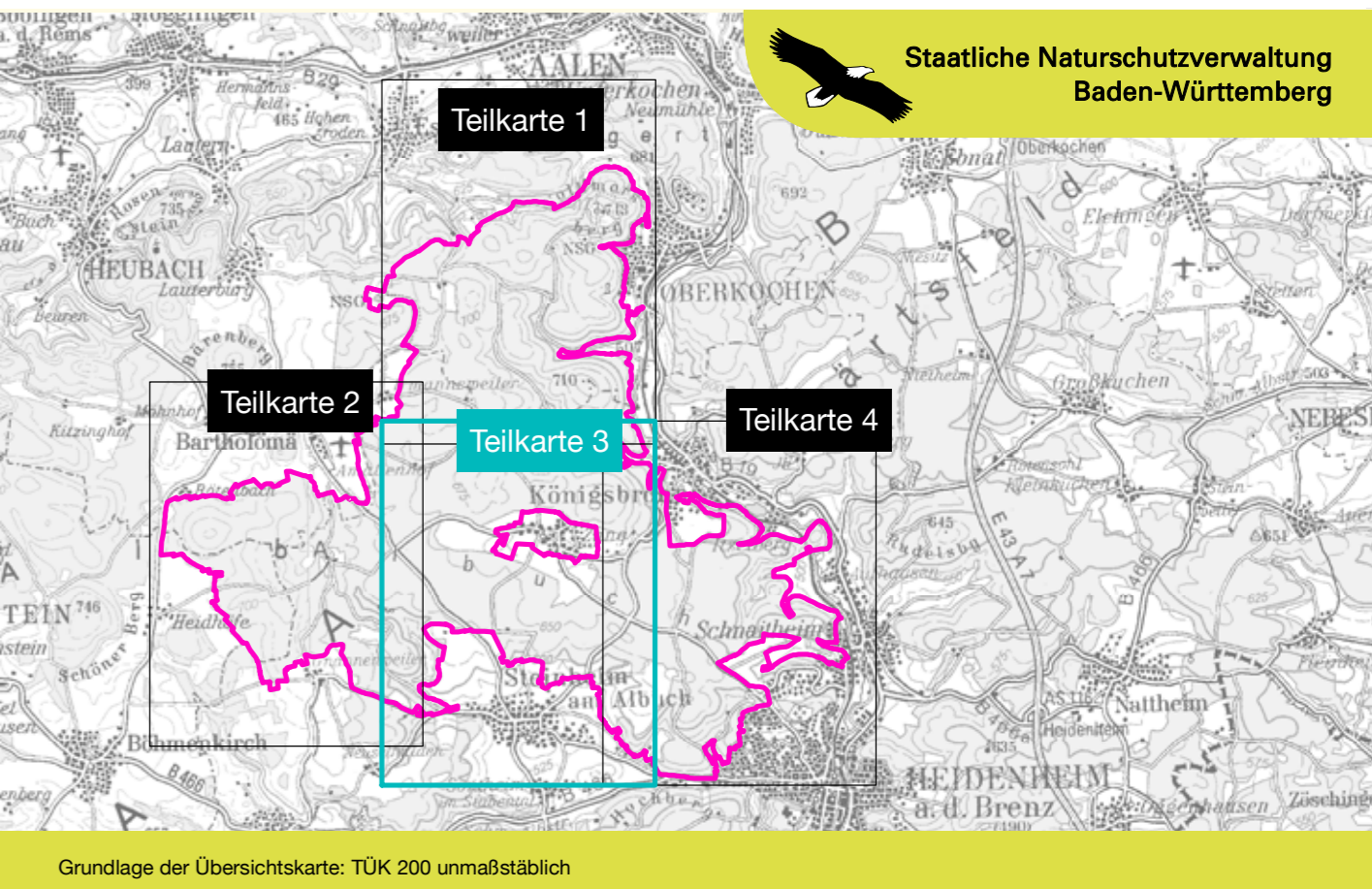


Natura-2000-Managementplan "Albuch" Nr. 7226-441



- Legende**
- Erhaltungsmaßnahmen**
- O1 – Angepasste landwirtschaftliche Nutzung**
[A072 Wespenbussard], [A073 Schwarzmilan], [A074 Rotmilan], [A099 Baumfalke], [A113 Wachtel], [A207 Hohltaube], [A233 Wendehals], [A260 Wiesenschafstelze], [A338 Neuntöter]
 - O2 – Beweidung von Wacholderheiden und Magerrasen**
[A072 Wespenbussard], [A073 Schwarzmilan], [A074 Rotmilan], [A233 Wendehals], [A234 Grauspecht], [A246 Heidelerche], [A338 Neuntöter]
 - O3 – Extensive Grünlandnutzung**
[A072 Wespenbussard], [A073 Schwarzmilan], [A074 Rotmilan], [A113 Wachtel], [A233 Wendehals], [A234 Grauspecht], [A260 Wiesenschafstelze], [A338 Neuntöter]
 - O4 – Pflege von Feuchtgrünland**
[A072 Wespenbussard], [A073 Schwarzmilan], [A074 Rotmilan], [A260 Wiesenschafstelze], [A338 Neuntöter]
 - O5 – Pflege von Streuobstbeständen**
[A072 Wespenbussard], [A073 Schwarzmilan], [A074 Rotmilan], [A233 Wendehals], [A234 Grauspecht], [A338 Neuntöter]
 - O6 – Pflege von Hecken**
[A338 Neuntöter]
 - O7 – Nutzungsverzicht von Stillgewässern**
[A004 Zwergtaucher], [A073 Schwarzmilan], [A099 Baumfalke]
 - O8 – Herstellung von Rohbodenstandorten**
[A246 Heidelerche]
 - Auf Magerrasen Beweidungsintensität ...**
 - beibehalten
 - z. T. erhöhen
 - deutlich erhöhen
 - oder alternativ auf Äckern ...
 - Ansaat mit geringer Ansaatdichte, Etablierung von Brachen o. a.
 - O9 – Zurückdrängen von Gehölzsukzession auf Felsen**
[A103 Wanderfalke], [A215 Uhu]
 - O10 – Besucherlenkung an Felsen**
[A103 Wanderfalke], [A215 Uhu]
 - O11 – Zurückdrängen von Gehölzsukzession auf Magerrasen**
[A072 Wespenbussard], [A073 Schwarzmilan], [A074 Rotmilan], [A233 Wendehals], [A234 Grauspecht], [A246 Heidelerche]
 - O12 – Besucherlenkung auf Magerrasenkomplexen und im Bereich der Stillgewässer**
[A004 Zwergtaucher], [A072 Wespenbussard], [A233 Wendehals], [A246 Heidelerche], [A338 Neuntöter]
 - W1 – Erhaltung bedeutender Waldstrukturen (Altholz, Totholz, Habitatbäume, lichte Waldstrukturen, Kulturen)**
[A072 Wespenbussard], [A073 Schwarzmilan], [A074 Rotmilan], [A099 Baumfalke], [A 223 Raufußkauz], [A233 Wendehals], [A234 Grauspecht], [A207 Hohltaube], [A236 Schwarzspecht], [A238 Mittelspecht], [A217 Sperlingskauz] [A338 Neuntöter]
 - W2 – Erhaltung von Nahrungsflächen für den Sperlingskauz**
[A217 Sperlingskauz]
- Entwicklungsmaßnahmen**
- o13 – Pflege von Hecken**
[A338 Neuntöter]
 - o14 – Freistellung von Felsen**
[A103 Wanderfalke], [A215 Uhu]
 - o15 – Etablierung lichter Waldbestände**
[A072 Wespenbussard], [A233 Wendehals], [A234 Grauspecht], [A246 Heidelerche]
 - o16 – Beseitigung von Gehölzsukzession auf Magerrasen**
[A072 Wespenbussard], [A073 Schwarzmilan], [A074 Rotmilan], [A233 Wendehals], [A234 Grauspecht], [A246 Heidelerche], [A338 Neuntöter]
 - o17 – Angepasste gärtnerische Nutzung**
[A233 Wendehals], [A234 Grauspecht]
 - o18 – Besucherlenkung an Felsen**
[A103 Wanderfalke], [A215 Uhu]
 - w3 – Entwicklung bedeutsamer Waldstrukturen (Altholz, Totholz, Habitatbäume)**
[A238 Mittelspecht]
- Sonstiges**
- Mögliche Zielkonflikte** mit Arten von Saumstandorten, lichten Wäldern, und kühl-feuchten Felsen sowie mit beweidungsunempfindlichen Arten: Entfernung von Gehölzen nur nach vorheriger Prüfung, reduzierte Beweidungsintensität
 - Vogelschutzgebiet**
 - Landkreisgrenze** (nur im Vogelschutzgebiet dargestellt)
 - Flurstück**
- Grundlagen**
- Topographische Übersichtskarte 1 : 200.000 (TK200)
 Orthophoto 1 : 10.000 (DOP)
 Automatisiertes Liegenschaftskataster (ALK)
- © Landesamt für Geoinformation und Landentwicklung Baden-Württemberg (LGL)
 (www.lgl-bw.de) Az.: 2851.9-1/19



Managementplan für das EU-Vogelschutzgebiet 7226-441 Albuch

Maßnahmen Teilkarte 3

Bearbeiter Werner Ackermann;
Gezeichnet Dr. Jens Sachtleben
Gefertigt Lenka Papirnik; Jörg Tschiche
Stand der Kartierung 05.05.2014
Maßstab 30.09.2012
 1 : 10.000

PAN PAN Planungsbüro für angewandten Naturschutz GmbH
 Heidenstraße 19 • 71039 Metzingen
 Tel. 07141 226500 • info@pan-grh.com

 Baden-Württemberg
 REGIERUNGSPRÄSIDIUM STUTTGART

 gefördert mit Mitteln der EU