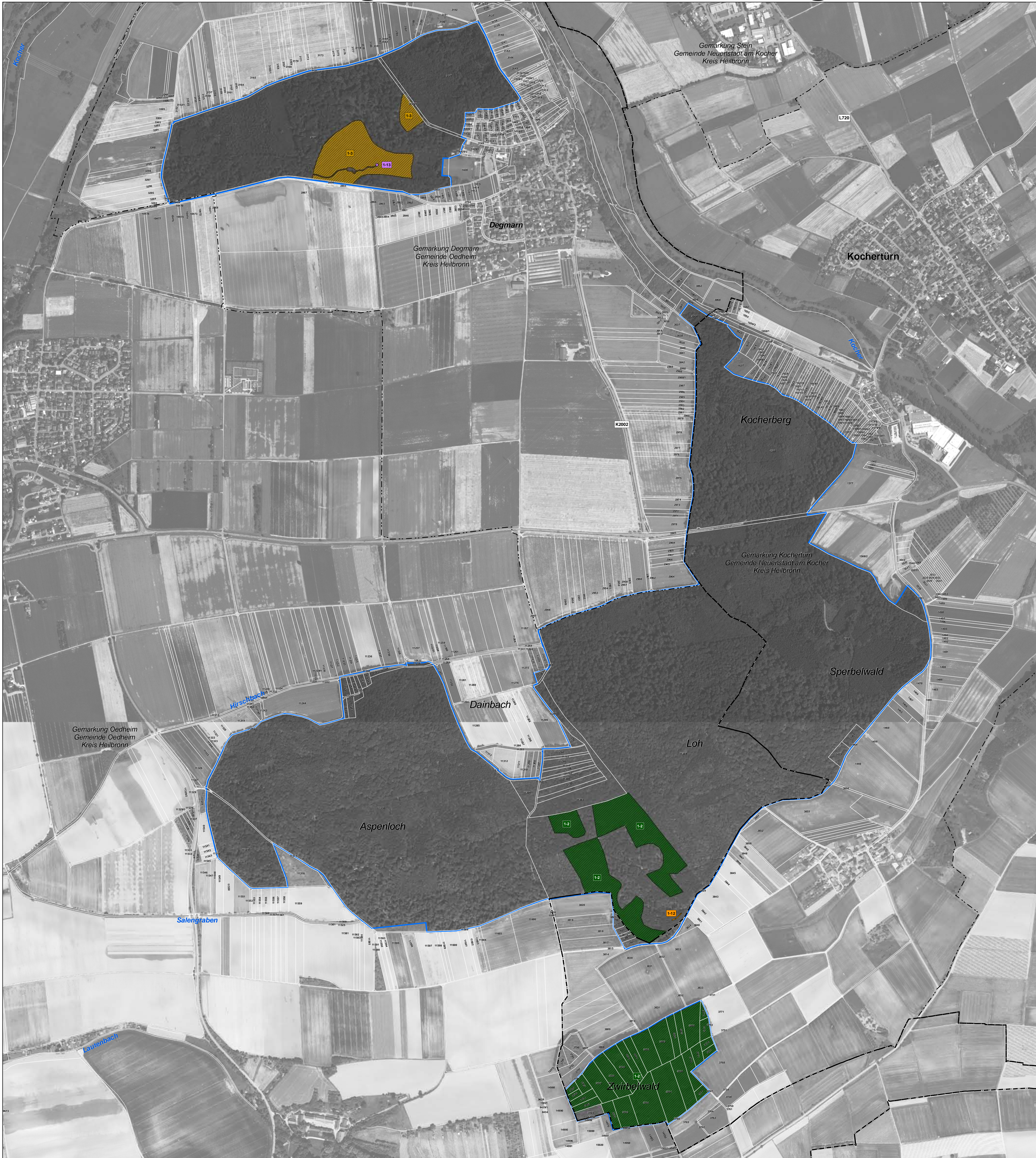


Natura 2000-Managementplan "Untere Jagst und unterer Kocher"



- LEGENDE**
- FFH-Gebiet
 - Flurstücksgrenze (mit Flurstücksnummer innerhalb des FFH-Gebiets)
 - Gemeindegrenze
 - Gemarkungsgrenze

- Lebensraumtypen**
- 3260 - Fließgewässer mit flutender Wasservegetation
 - 6210 - Kalk-Magerrasen
 - 6431 - Feuchte Hochstaudenfluren
 - 6510 - Magere Flachland-Mähwiesen
 - 7220* - Kalktuffquellen
 - 8220 - Silikatfels mit Felsspaltenvegetation
 - 9130 - Waldmeister-Buchenwald
 - 9160 - Stemmieren-Eichen-Hainbuchenwald
 - 9180* - Schlucht- und Hangmischwälder
 - 91E0* - Auenwälder mit Erle, Esche, Weide

* Prioritäre Lebensraumtypen

Erläuterung des Kürzels

EE

Numer der Erfassungseinheit (es wird die lfd. Nummer der insg. 14-stelligen Zahl genannt)
 Kennziffer des Erfassers (1 = Wald; 2 = Offenland)
 Die Farbe des Kastens entspricht der Farbe des Lebensraumtyps.

Bewertung des Erhaltungszustandes (Aufsignatur)

- Erhaltung in hervorragendem Erhaltungszustand - A
- Erhaltung in gutem Erhaltungszustand - B
- Erhaltung in durchschnittlichem oder beschränktem Erhaltungszustand - C

Entwicklungsziele

Entwicklungsziel ist die Verbesserung des Erhaltungszustandes oder die Neu-Entwicklung des Lebensraumtyps.
 Entwicklungsziele der Kategorie Verbesserung des Erhaltungszustandes werden aus kartografischen Gründen in der Regel nicht dargestellt. Flächen, die bereits in hervorragendem Erhaltungszustand sind, erhalten keine Entwicklungsziele.

Verbesserung des Erhaltungszustandes

Die Optimierung des kompletten Lebensraumtyps wird bei folgenden LRTs vorgeschlagen (keine Darstellung in der Karte):

- 3260 - Fließgewässer mit flutender Wasservegetation
- 6431 - Feuchte Hochstaudenfluren
- 9130 - Waldmeister-Buchenwald
- 9160 - Stemmieren-Eichen-Hainbuchenwald
- 9180* - Schlucht- und Hangmischwälder
- 91E0* - Auenwälder mit Erle, Esche, Weide

Optimierung auf einem Teil des bestehenden Lebensraumtyps

- 7220* - Kalktuffquellen

Neu-Entwicklung des LRTs

- 6210 - Kalk-Magerrasen
- 6431 - Feuchte Hochstaudenfluren

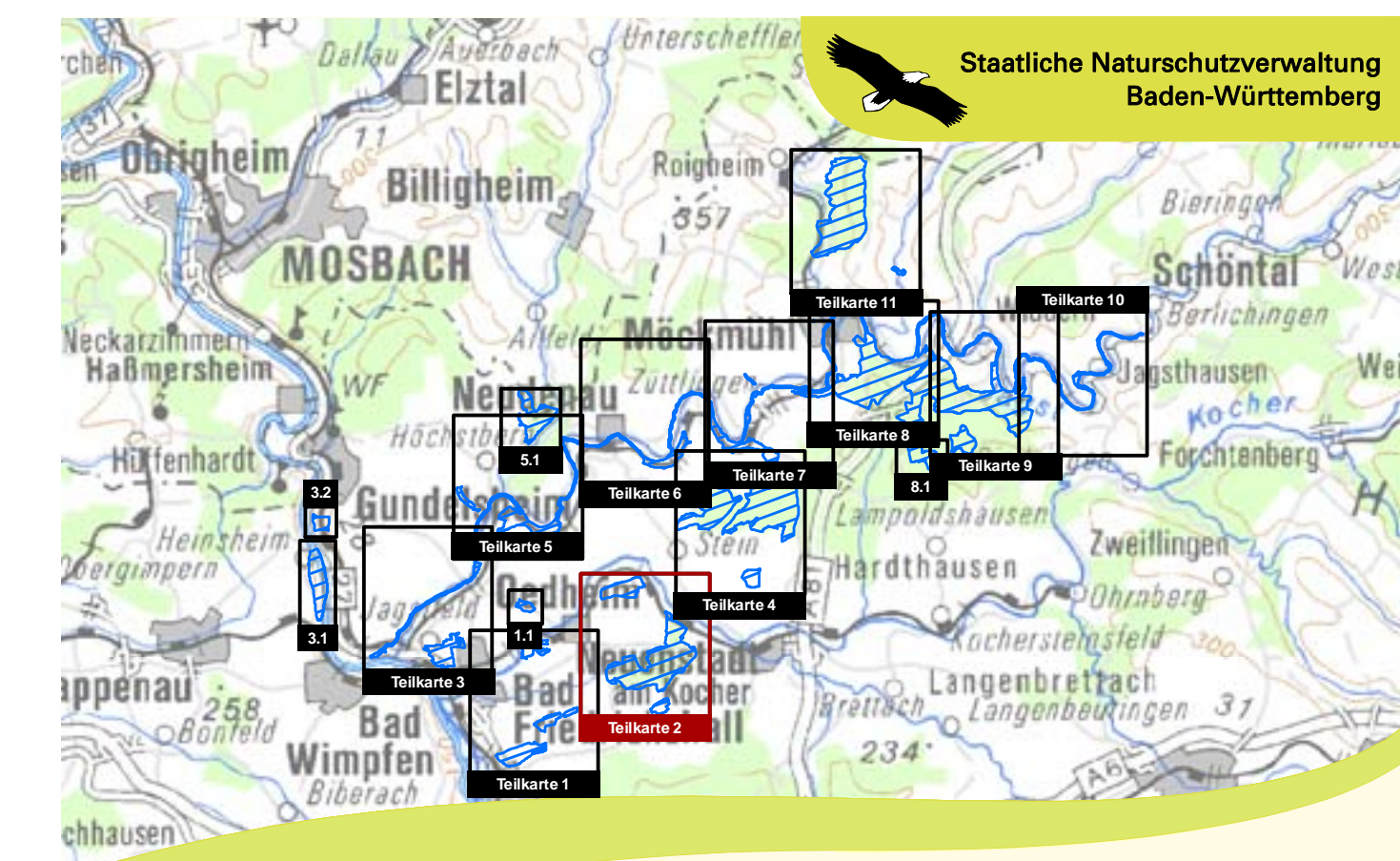
Grundlage:

- Topographische Übersichtskarte ÜK 500
- Orthophoto 1:10.000 (DOP)
- Automatisiertes Liegenschaftskataster (ALK)

© LGL Landesamt für Geoinformation und Landentwicklung Baden-Württemberg
 (www.lgl-bw.de) Az.: 2851.9-1/19

N

0 125 250 500 Meter



Managementplan
 für das FFH-Gebiet
 6721-341 "Untere Jagst und unterer Kocher"



Bestands- und Zielekarte
 der Lebensraumtypen
 Teilkarte 2

Bearbeiter Dr. V. Späth - ILN Buhl
Gezeichnet U. Mäder - ILN Buhl
Gefertigt 18.09.2015
Stand der Kartierung 02.10.2013
Maßstab 1:5.000