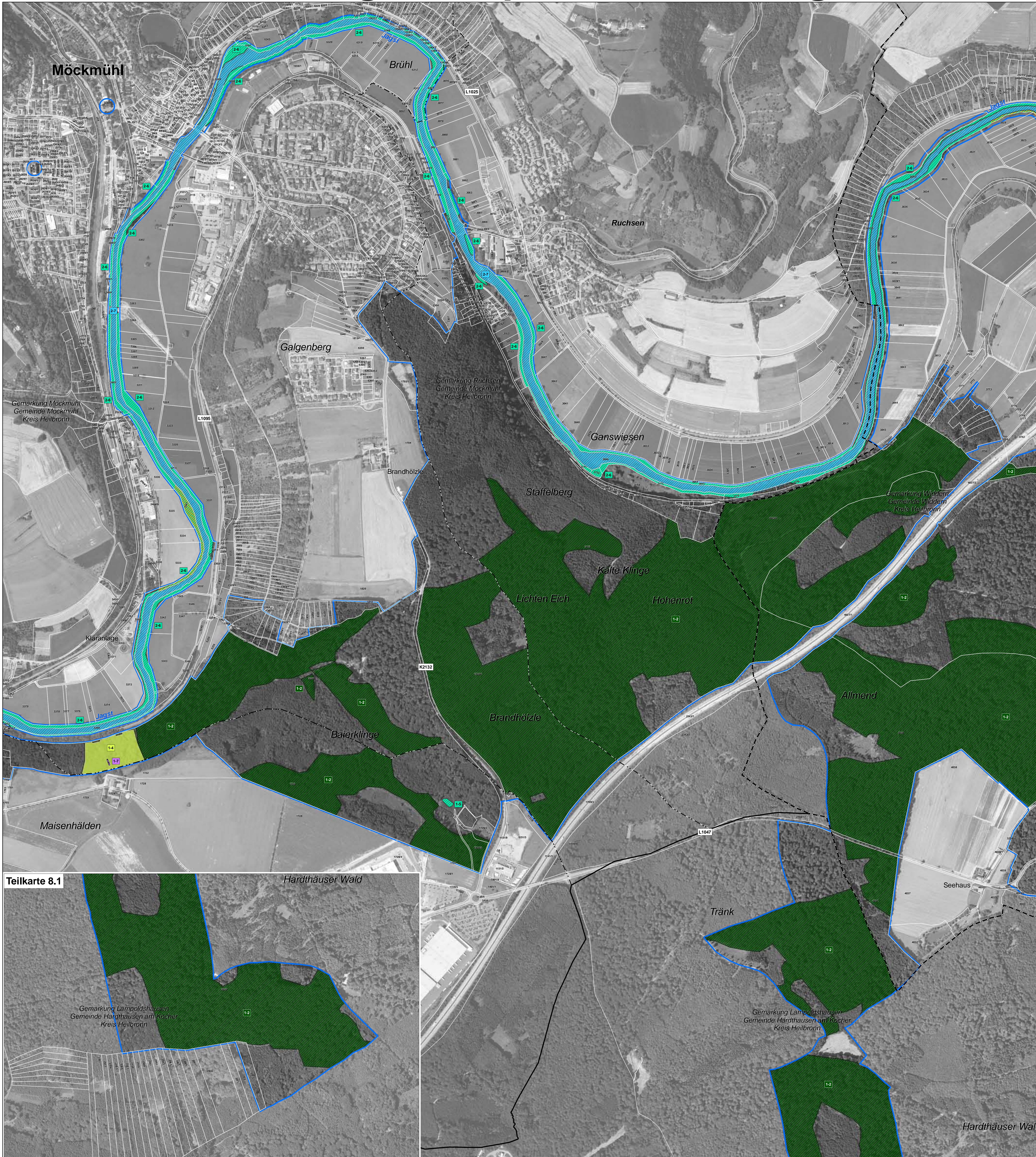


# Natura 2000-Managementplan "Untere Jagst und unterer Kocher"



**LEGENDE**

- FFH-Gebiet
- Flurstücksgrenze (mit Flurstücksnummer innerhalb des FFH-Gebiets)
- Gemeindegrenze
- Gemarkungsgrenze

**Lebensraumtypen**

- 3260 - Fließgewässer mit flutender Wasservegetation
- 6210 - Kalk-Magerrasen
- 6431 - Feuchte Hochstaudenfluren
- 6510 - Magere Flachland-Mähwiesen
- 7220\* - Kalktuffquellen
- 8220 - Silikatfels mit Felsspaltenvegetation
- 9130 - Waldmeister-Buchenwald
- 9160 - Stemmieren-Eichen-Hainbuchenwald
- 9180\* - Schlucht- und Hangmischwälder
- 91E0\* - Auenwälder mit Erle, Esche, Weide

\* Prioritäre Lebensraumtypen

**Erläuterung des Kürzels**

24

Numer der Erfassungseinheit (es wird die lfd. Nummer der insg. 14-stelligen Zahl genannt)  
 Kennziffer des Erfassers (1 = Wald; 2 = Offenland)  
 Die Farbe des Kastens entspricht der Farbe des Lebensraumtyps.

**Bewertung des Erhaltungszustandes (Aufsignatur)**

- Erhaltung in hervorragendem Erhaltungszustand - A
- Erhaltung in gutem Erhaltungszustand - B
- Erhaltung in durchschnittlichem oder beschränktem Erhaltungszustand - C

**Entwicklungsziele**

Entwicklungsziel ist die Verbesserung des Erhaltungszustandes oder die Neu-Entwicklung des Lebensraumtyps.  
 Entwicklungsziele der Kategorie Verbesserung des Erhaltungszustandes werden aus kartografischen Gründen in der Regel nicht dargestellt. Flächen, die bereits in hervorragendem Erhaltungszustand sind, erhalten keine Entwicklungsziele.

**Verbesserung des Erhaltungszustandes**

Die Optimierung des kompletten Lebensraumtyps wird bei folgenden LRTs vorgeschlagen (keine Darstellung in der Karte):

- 3260 - Fließgewässer mit flutender Wasservegetation
- 6431 - Feuchte Hochstaudenfluren
- 9130 - Waldmeister-Buchenwald
- 9160 - Stemmieren-Eichen-Hainbuchenwald
- 9180\* - Schlucht- und Hangmischwälder
- 91E0\* - Auenwälder mit Erle, Esche, Weide

Optimierung auf einem Teil des bestehenden Lebensraumtyps

- 7220\* - Kalktuffquellen

**Neu-Entwicklung des LRTs**

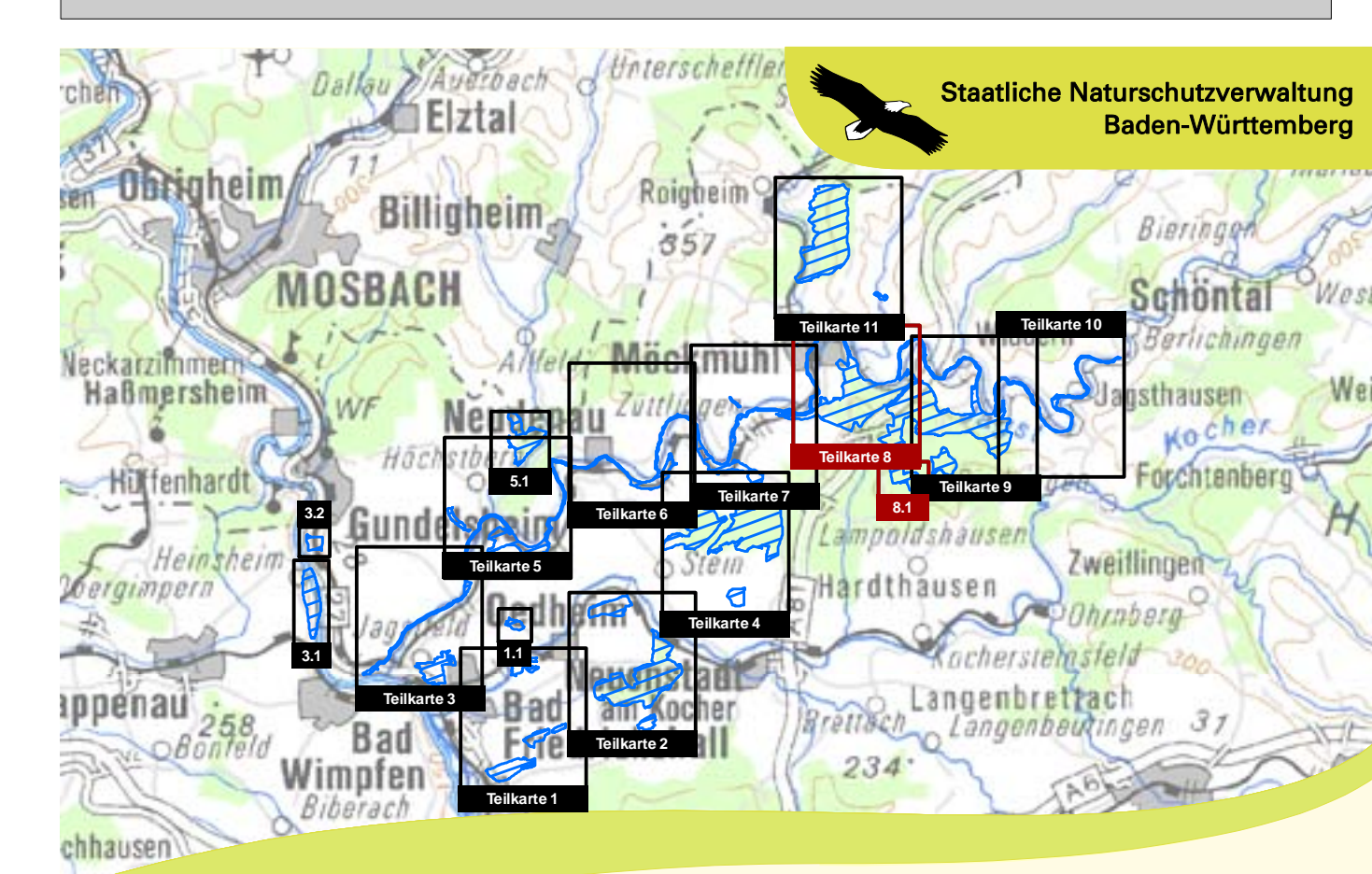
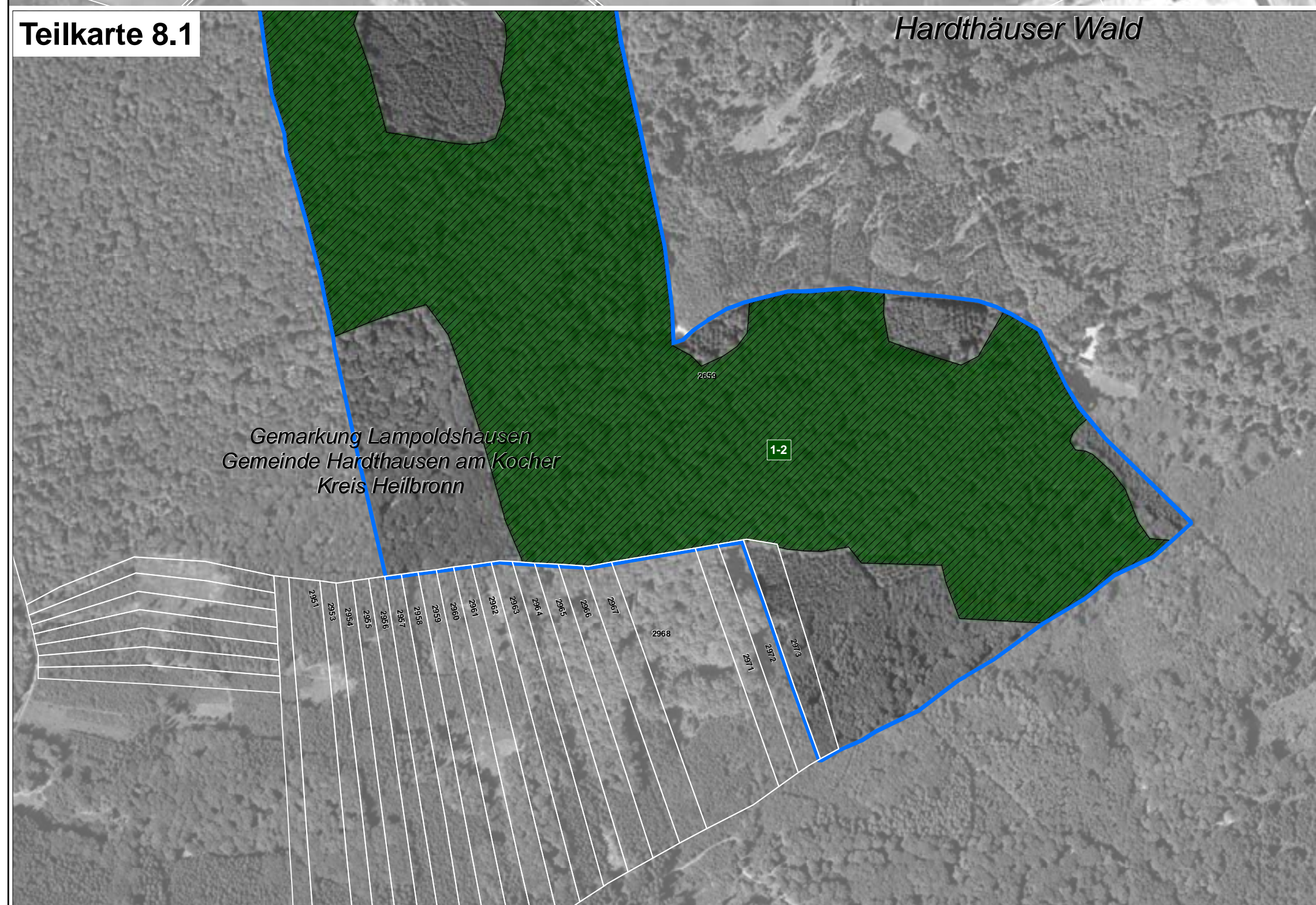
- 6210 - Kalk-Magerrasen
- 6431 - Feuchte Hochstaudenfluren

**Grundlage:**

- Topographische Übersichtskarte ÜK 500
- Orthophoto 1:10.000 (DOP)
- Automatisiertes Liegenschaftskataster (ALK)

© LGL Landesamt für Geoinformation und Landentwicklung Baden-Württemberg  
 (www.lgl-bw.de) Az.: 2851.9-1/19

0 125 250 500 Meter



**Managementplan**  
 für das FFH-Gebiet  
 6721-341 "Untere Jagst und unterer Kocher"

**Bestands- und Zielekarte**  
 der Lebensraumtypen  
 Teilkarte 8

Bearbeiter: Dr. V. Späth - ILN Buhl  
 Gezeichnet: U. Mäder - ILN Buhl  
 Gefertigt: 18.09.2015  
 Stand der Kartierung: 02.10.2013  
 Maßstab: 1:5.000