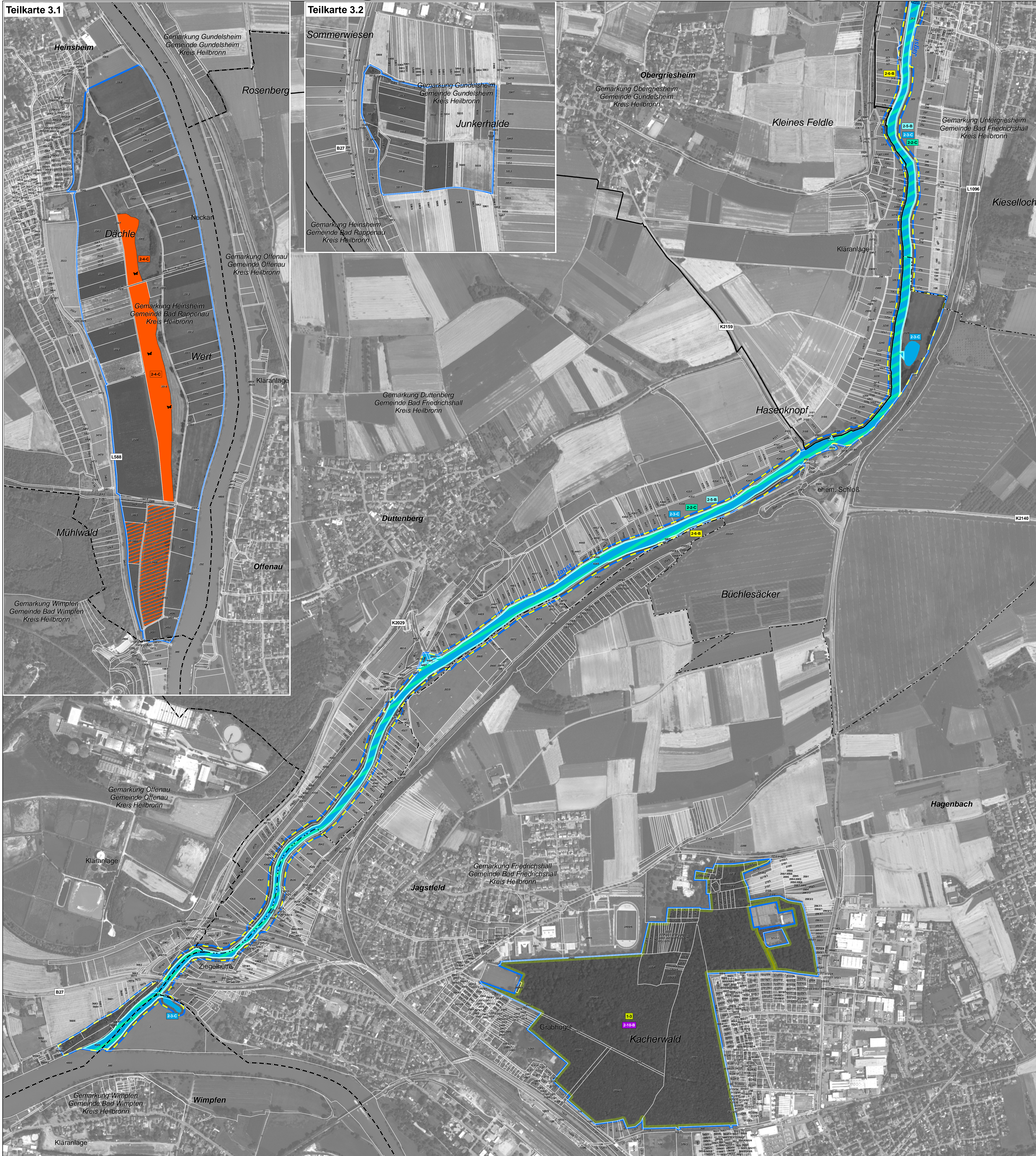


Natura 2000-Managementplan "Untere Jagst und unterer Kocher"



LEGENDE

- FFH-Gebiet
- Flurstücksnummer (mit Flurstücksnummer innerhalb des FFH-Gebiets)
- Gemeindegrenze
- Gemarkungsgrenze

Lebensstätten und Artennachweise

Im Wasser lebende Arten

- 1032 - Kleine Flussmuschel (*Unio crassus*)
- 1134 - Bitterling (*Rhodeus sericeus amarus*)
- 1163 - Groppe (*Cottus gobio*)

Schmetterlinge

- 1060 - Großer Feuerfalter (*Lycaena dispar*)

Käfer

- 1083 - Hirschkäfer (*Lucanus cervus*)

Der Erhaltungszustand der Art wird aufgrund der Erfassungsmethodik mit gut - B eingeschätzt.

Amphibien

- 1193 - Gelbbauchunke (*Bombina variegata*)

Für diese Art gibt es keine Lebensstätte. Fundpunkte befinden sich außerhalb des Gebiets.

Säugetiere

- 1337 - Europäischer Biber (*Castor fiber*)

Fledermäuse

- 1308 - Mopsfledermaus (*Barbastella barbastellus*)
- 1323 - Bechsteinfledermaus (*Myotis bechsteinii*)
- 1324 - Großes Mausohr (*Myotis myotis*)

Die Lebensstätte (= Jagdgebiet) ist das gesamte FFH-Gebiet ohne Ackerflächen, Ortlagen und der Jagst. Sie wird nicht flächig dargestellt.

1319-B Das zugehörige Kürzel der Art wird entsprechend der Farbe des Symbols für den Fundpunkt dargestellt. Erläuterungen zum Kürzel siehe unten.

Moose

- 1381 - Besenmoos (*Dicranum viride*)

Der Erhaltungszustand der Art wird aufgrund der Erfassungsmethodik mit gut - B eingeschätzt.

Erläuterung des Kürzels

- 24-B Bewertung des Erhaltungszustandes (Achtung: nicht jede Art wird bewertet)
- 11 Kennziffer des Erfassers (1 = Wald, 2 = Offenland)
- Die Farbe des Kastens entspricht der Farbe der Lebensstätte der FFH-Art.

Bewertung des Erhaltungszustandes und Erhaltungsziele

Bewertung der Erfassungseinheit bei Detailerfassung

- A Erhaltung in hervorragendem Erhaltungszustand
- B Erhaltung in gutem Erhaltungszustand
- C Erhaltung in durchschnittlichem oder beschränktem Erhaltungszustand

Entwicklungsziele

Entwicklungsziel ist die Verbesserung des Erhaltungszustandes oder die Neu-Entwicklung von Lebensstätten. Entwicklungsziele der Kategorie Verbesserung des Erhaltungszustandes werden aus kartografischen Gründen in der Regel nicht dargestellt. Flächen, die bereits in hervorragendem Erhaltungszustand sind, erhalten keine Entwicklungsziele.

Verbesserung des Erhaltungszustandes

Die Optimierung der kompletten Lebensstätte wird bei folgenden Arten vorgeschlagen (keine Darstellung in der Karte):

- 1032 - Kleine Flussmuschel
- 1060 - Feuerfalter
- 1083 - Hirschkäfer
- 1134 - Bitterling
- 1163 - Groppe
- 1323 - Bechsteinfledermaus
- 1324 - Großes Mausohr
- 1337 - Biber
- 1381 - Grünes Besenmoos

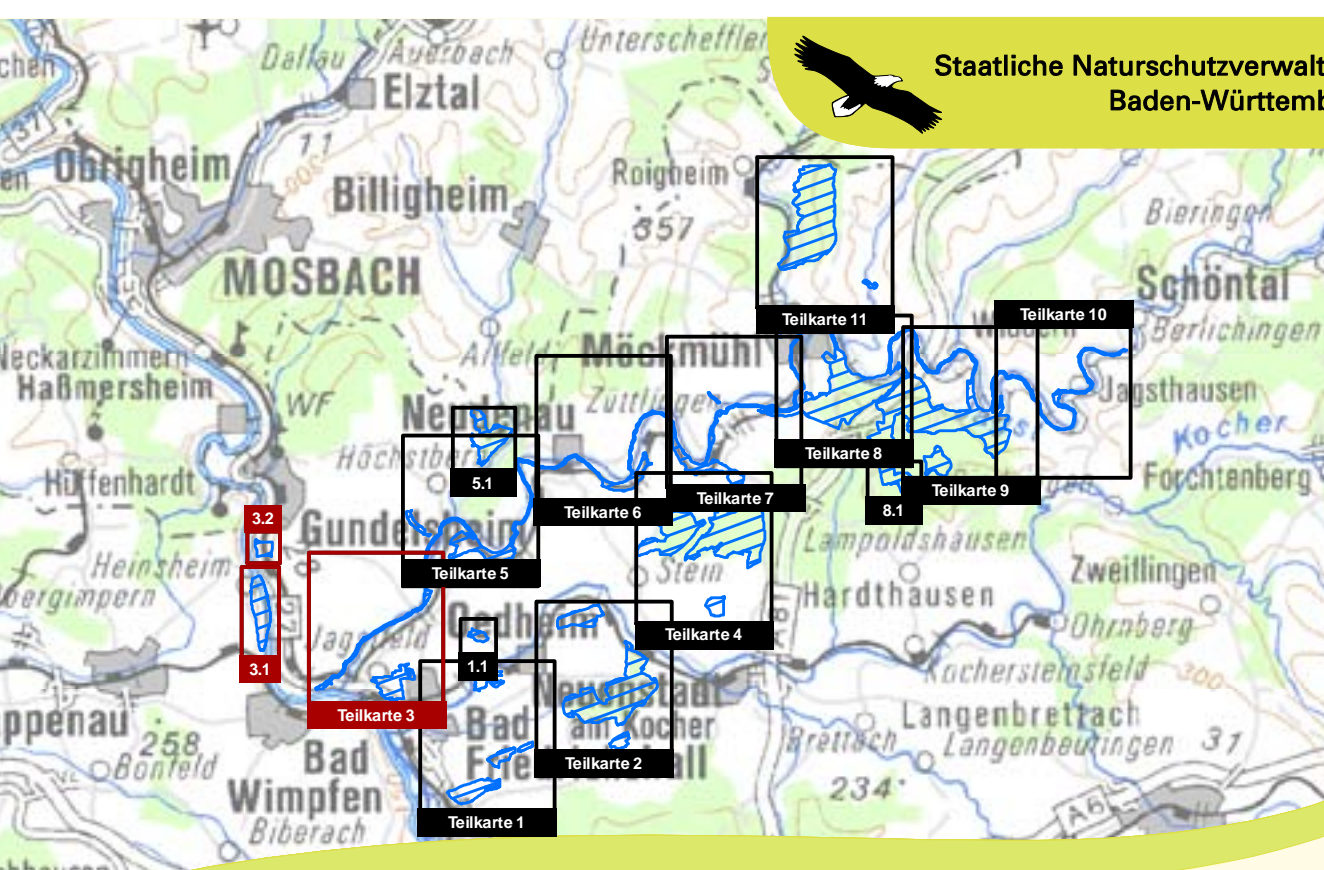
Neu-Entwicklung von Lebensstätten

- 1032 - Kleine Flussmuschel (*Unio crassus*)
- 1163 - Groppe (*Cottus gobio*)
- 1134 - Bitterling (*Rhodeus sericeus amarus*)
- 1060 - Feuerfalter (*Lycaena dispar*)

Grundlage:

- Topographische Übersichtskarte ÜK 500
- Orthophoto 1:10.000 (DOP)
- Automatisiertes Liegenschaftskataster (ALK)

© LGL Landesamt für Geoinformation und Landentwicklung Baden-Württemberg (www.lgl-bw.de) Az.: 2851.9-1/19



Managementplan für das FFH-Gebiet 6721-341 "Untere Jagst und unterer Kocher"

Bestands- und Zielekarte der Lebensstätten der Arten
Teilkarte 3

Bearbeiter: Dr. V. Späth - ILN Buhl
Gezeichnet: U. Mäder - ILN Buhl
Gefertigt: 18.09.2015
Stand der Kartierung: 02.10.2013
Maßstab: 1 : 5.000