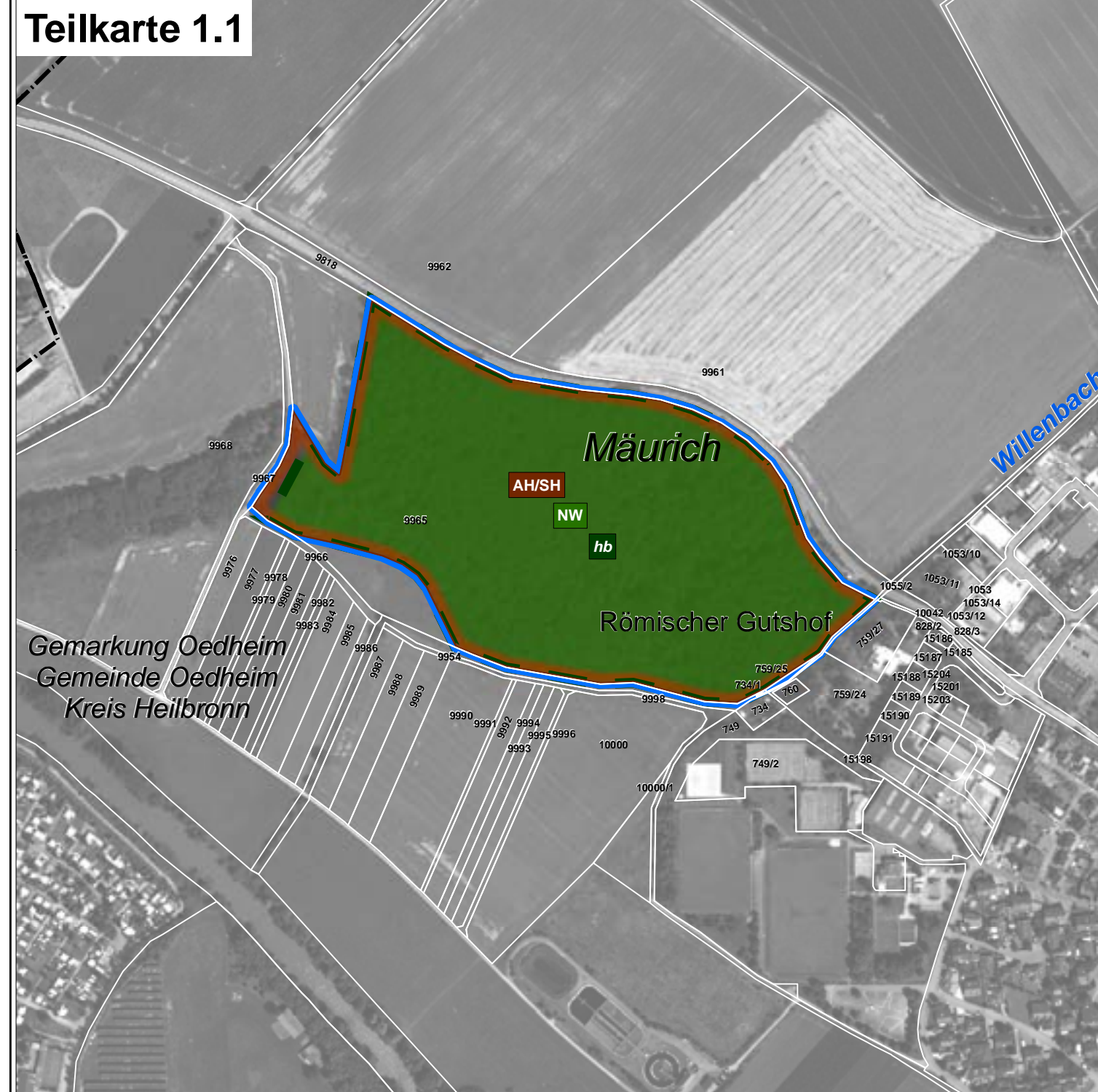
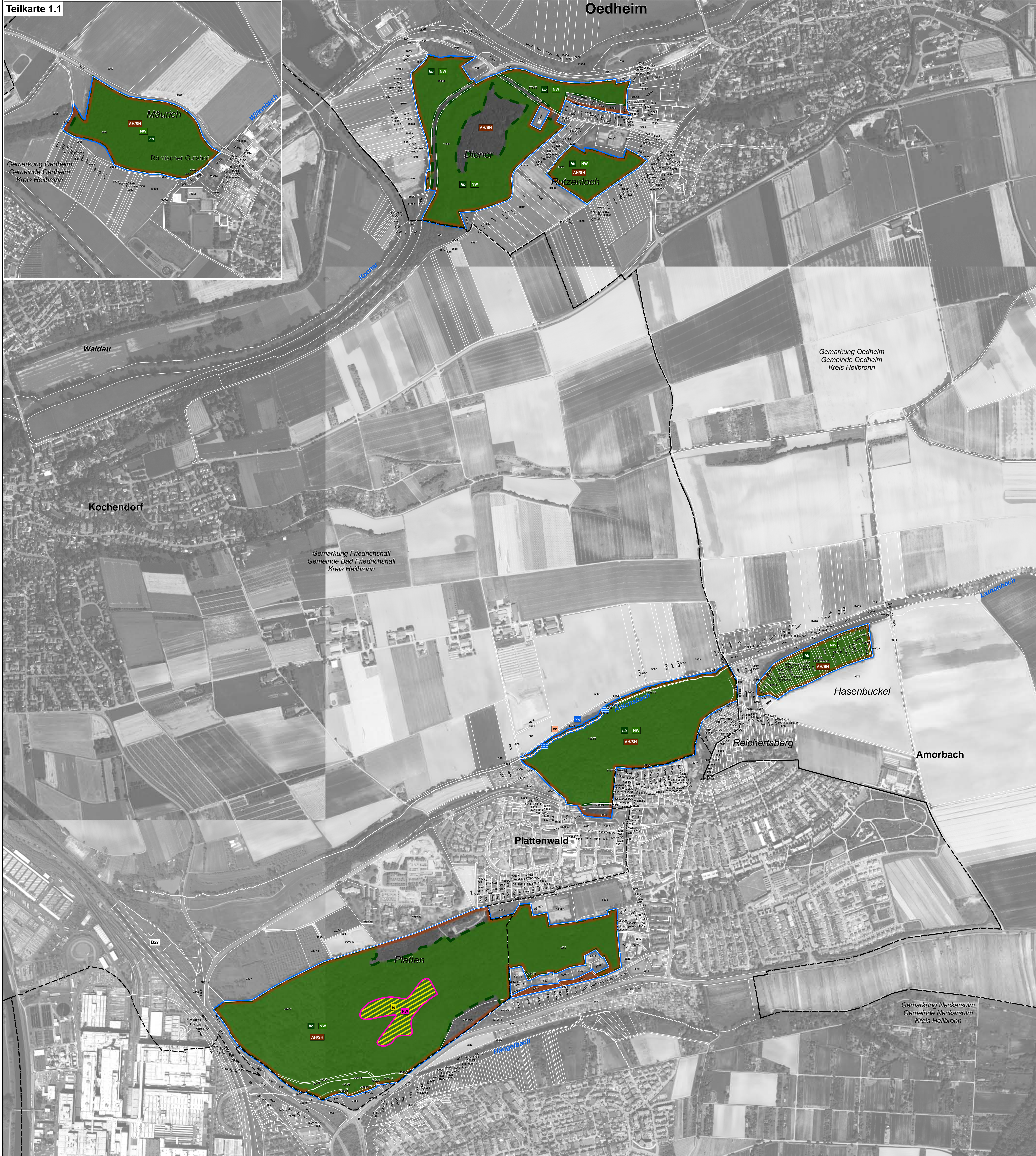


Natura 2000-Managementplan "Untere Jagst und unterer Kocher"



LEGENDE

FFH-Gebiet Gemeindegrenze Gemarkungsgrenze
 Flurstücksgrenze (mit Flurstücksnummer innerhalb des FFH-Gebiets)

Maßnahmenempfehlungen

Erhaltungsmaßnahmen (zuerst genannte Maßnahme)

- Mäh zweimalig - MZ
- Mähweide - MW
- Altholzanteile belassen - AH
- Pflege von Gehölzbeständen - PG
- Zurückdrängen von Gehölzsukzession - ZG
- Öffnen vorhandener Bauwerke - GB
- Reduzierung der Wilddichte - RW
- Beseitigung von Ablagerungen - BA
- Beibehaltung Naturnahe Waldwirtschaft - NW
- Sonstiges (Bibermanagement) - SO1
- Sonstiges (Maßnahmenpaket Kleine Flussmuschel) - SO2
- Sonstiges (Strukturverbesserung für den Bitterling) - SO5
- Erhaltung von Fledermausquartieren - SA1

Entwicklungsmaßnahmen (zuerst genannte Maßnahme)

- Neuanlage/Umgestaltung von Gewässern - ng
- Verbesserung der Wasserqualität - vw
- Ufergestaltung - gn
- Öffnen vorhandener Bauwerke - gb
- Sonstiges (Gelbbauchunke: Vernässung) - so7
- Sonstiges (Einbringen Fluss-Ampler) - so3
- Entnahme standortfremder Baumarten vor der Hiebsreife - eb
- Förderung standortheimischer Baumarten [Eiche] - fe
- Habitatbaumentell erhöhen - hb
- Auslichten/Beschattung reduzieren - al
- Reduzierung der Wilddichte - rw

Vollständige Kürzeliste für Maßnahmen:

Das Kürzel ist eine Kombination aus den auf der Fläche durchzuführenden Maßnahmen. Die vorrangig auszuführende Maßnahme steht zuerst, alle weiteren Maßnahmen sind mit einem Schrägstrich "/" voneinander getrennt. Erhaltungsmaßnahmen sind in Großbuchstaben, Entwicklungsmaßnahmen in Kleinbuchstaben geschrieben. Die Farbe des Kastens entspricht der Farbe der vorrangig auszuführenden Maßnahme. Im Folgenden werden die im Kürzel verwendeten Maßnahmen nur als Großbuchstaben erläutert, das entsprechende Kürzel in Kleinbuchstaben und kursiv ergibt die Entwicklungsmaßnahmen.

Beispiel:
 AHSH weitere Maßnahme durch "/" voneinander getrennt
 vorrangig auszuführende Maßnahme
 Farbe des Kastens entspricht der vorrangig auszuführenden Maßnahme

Beispiel:
 AHSH vorgesehene Erhaltungsmaßnahmen:
 Altholz belassen, Schutz ausgewählter Habitatbäume

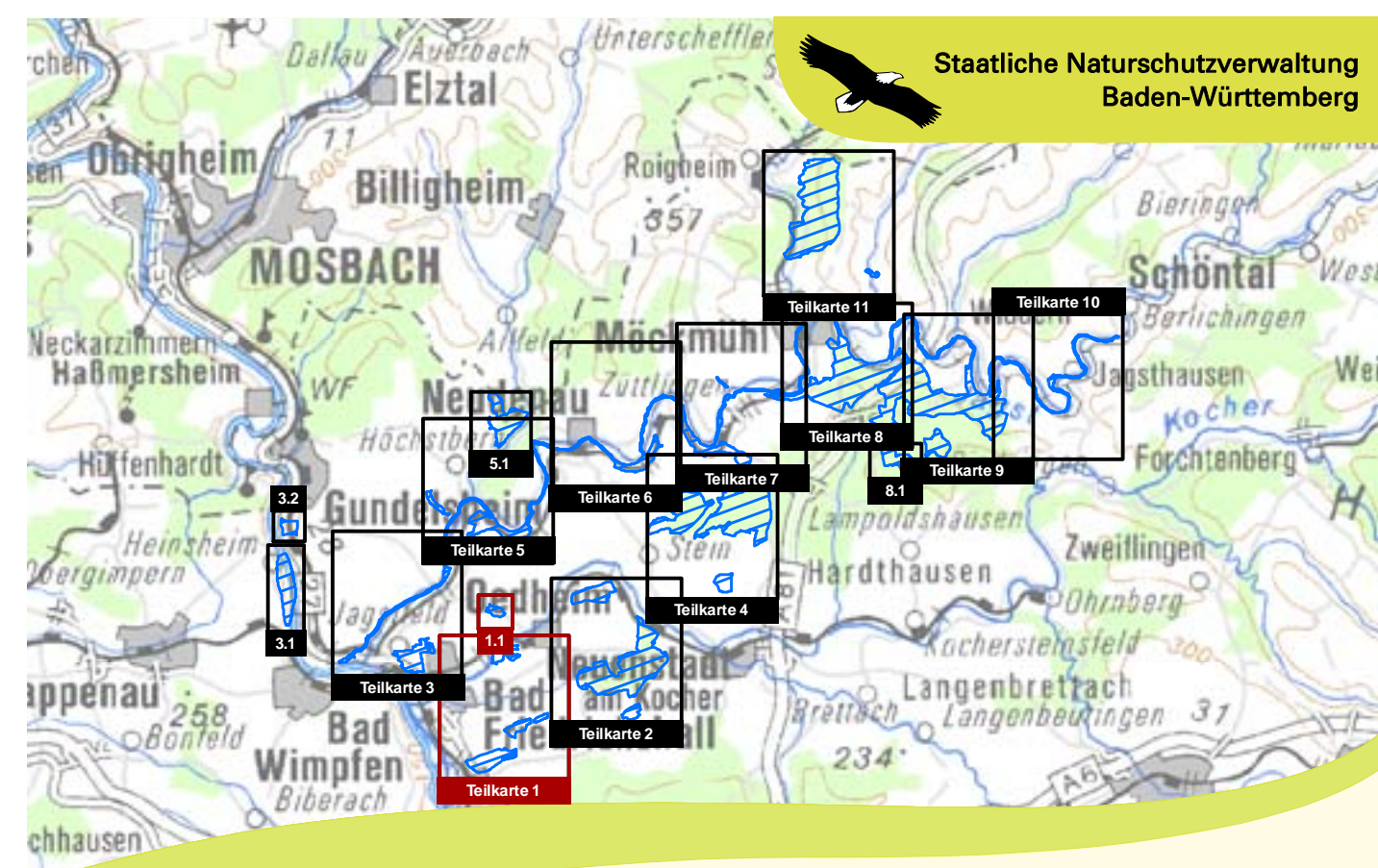
- AH Altholzanteile belassen (14.4)
- AL Auslichten (16.2)
- BA Beseitigung Ablagerungen (33.1)
- EB Entnahme standortfremder Baumarten (14.3.3)
- FE Förderung standortheimischer Baumarten [Eiche] (14.3.5)
- GB Öffnen vorhandener Bauwerke (23.1.4)
- GN Anlage von Flachwasserzone (24.1.1)
- HB Habitatbaumentell erhöhen (14.9)
- ME Mäh mit Abräumen, ein Schnitt pro Jahr (2.1)
- MZ Mäh mit Abräumen, zwei Schnitte pro Jahr (2.1)
- MW Mähweide (5)
- NG Neuanlage/Umgestaltung von Gewässern (24)
- NW Beibehaltung Naturnahe Waldwirtschaft (14.7)
- PG Pflege von Gehölzen (16)
- RW Reduzierung der Wilddichte (26.3)
- SA1 Erhaltung von Fledermausquartieren (32.1)
- SH Schutz ausgewählter Habitatbäume (14.8)
- SO1 Sonstiges (99) (Bibermanagement)
- SO2 Sonstiges (99) (Maßnahmenpaket Kleine Flussmuschel: Reduzierung Besamichte: Verbesserung Wasserqualität)
- SO3 Sonstiges (99) (Einbringen Fluss-Ampler)
- SO4 Sonstiges (99) (Ansatz Hochstaudenflur)
- SO5 Sonstiges (99) (Strukturverbesserung für den Bitterling: Anpflanzen Röhricht)
- SO6 Sonstiges (99) (Gelbbauchunke: Erhalt von Sonderstrukturen im Wald)
- SO7 Sonstiges (99) (Gelbbauchunke: Vernässung)
- VW Verbesserung der Wasserqualität (23.9)
- WR Reduzierung der Wilddichte (26.3)
- ZG Zurückdrängen von Gehölzsukzession (19)

Grundlage:

Topographische Übersichtskarte ÜK 500
 Orthophoto 1:10.000 (DOP)
 Automatisiertes Liegenschaftskataster (ALK)

© LGL Landesamt für Geoinformation und Landentwicklung Baden-Württemberg
 (www.lgl-bw.de) Az.: 2851.9-1/19

0 125 250 500 Meter



Managementplan
 für das FFH-Gebiet
 6721-341 "Untere Jagst und unterer Kocher"

Maßnahmenempfehlungen
 Teilkarte 1

Bearbeiter: Dr. V. Späth - ILN Buhl
 Gezeichnet: U. Mäder - ILN Buhl
 Gefertigt: 18.09.2015
 Stand der Kartierung: 17.11.2014
 Maßstab: 1:5.000