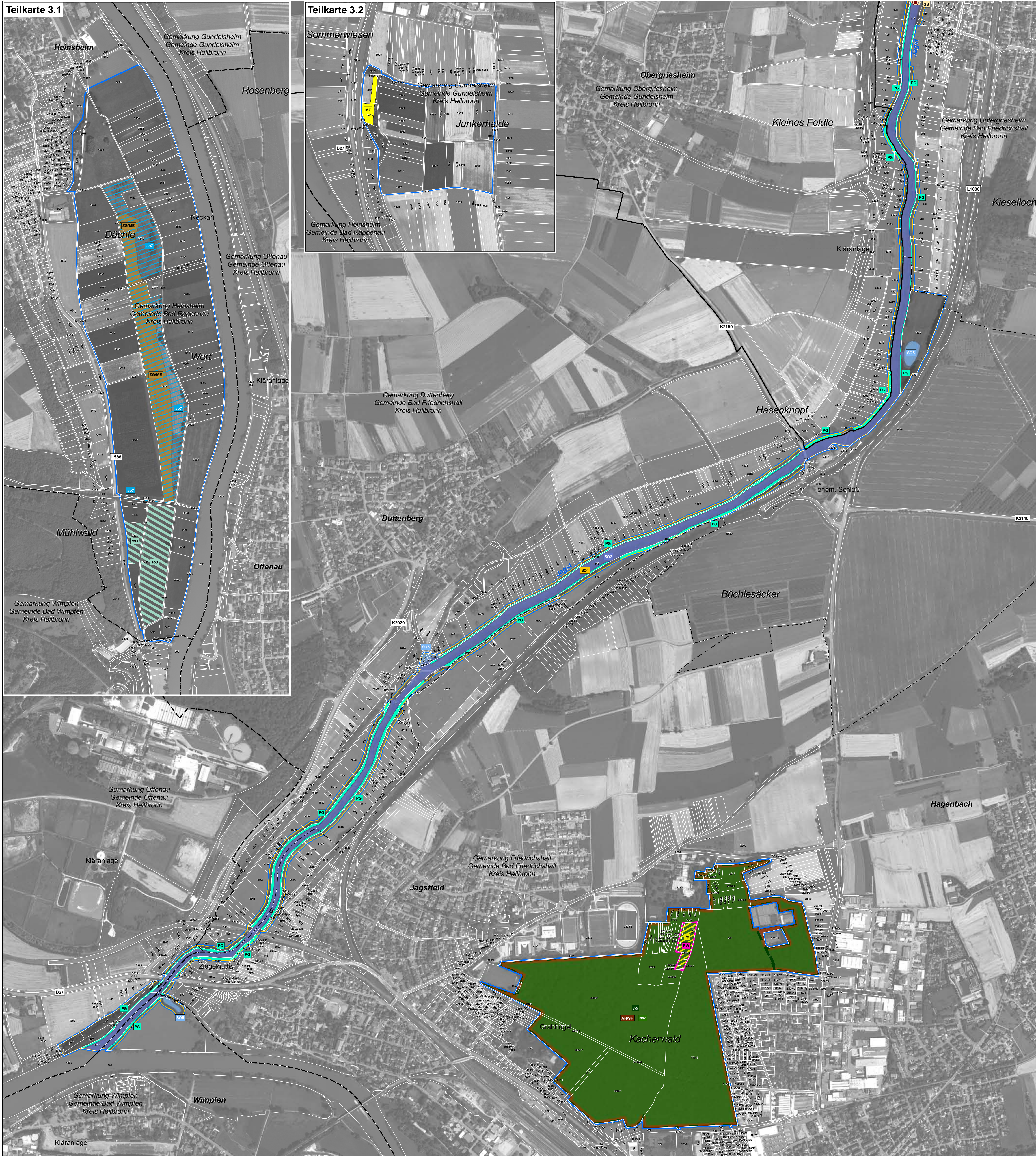


# Natura 2000-Managementplan "Untere Jagst und unterer Kocher"



**LEGENDE**

- FFH-Gebiet
- Gemeindegrenze
- Gemarkungsgrenze
- Flurstücksgrenze (mit Flurstücksnummer innerhalb des FFH-Gebiets)

**Maßnahmenempfehlungen**

**Erhaltungsmaßnahmen (zuerst genannte Maßnahme)**

- Mahd zweimalig - MZ
- Mähweide - MW
- Altholzanteile belassen - AH
- Pflege von Gehölzbeständen - PG
- Zurückdrängen von Gehölzsukzession - ZG
- Öffnen vorhandener Bauwerke - GB
- Reduzierung der Wilddichte - RW
- Beseitigung von Ablagerungen - BA
- Beibehaltung Naturnahe Waldwirtschaft - NW
- Sonstiges (Bibermanagement) - SO1
- Sonstiges (Maßnahmenpaket Kleine Flussmuschel) - SO2
- Sonstiges (Strukturverbesserung für den Bitterling) - SO5
- Erhaltung von Fledermausquartieren - SA1

**Entwicklungsmaßnahmen (zuerst genannte Maßnahme)**

- Neuanlage/Umgestaltung von Gewässern - ng
- Verbesserung der Wasserqualität - vw
- Ufergestaltung - gn
- Öffnen vorhandener Bauwerke - gb
- Sonstiges (Gelbbauchunke: Vernässung) - so7
- Sonstiges (Einbringen Fluss-Ampler) - so3
- Entnahme standortfremder Baumarten vor der Hiebsreife - eb
- Förderung standortheimischer Baumarten [Eiche] - fe
- Habitatbaumanteil erhöhen - hb
- Auslichten/Beschattung reduzieren - al
- Reduzierung der Wilddichte - rw

**Vollständige Kürzeliste für Maßnahmen:**

Das Kürzel ist eine Kombination aus den auf der Fläche durchzuführenden Maßnahmen. Die vorrangig auszuführende Maßnahme steht zuerst, alle weiteren Maßnahmen sind mit einem Schrägschrich " / " voneinander getrennt. Erhaltungsmaßnahmen sind in Großbuchstaben, Entwicklungsmaßnahmen in Kleinbuchstaben geschrieben. Die Farbe des Kastens entspricht der Farbe der vorrangig auszuführenden Maßnahme. Im Folgenden werden die im Kürzel verwendeten Maßnahmen nur als Großbuchstaben erläutert, das entsprechende Kürzel in Kleinbuchstaben und kursiv ergibt die Entwicklungsmaßnahme.

**Beispiel:**

**AHSH** weitere Maßnahme durch " / " voneinander getrennt  
 vorrangig auszuführende Maßnahme  
 Farbe des Kastens entspricht der vorrangig auszuführenden Maßnahme

**Beispiel:**

**AHSH** vorgesehene Erhaltungsmaßnahmen:  
 Altholz belassen, Schutz ausgewählter Habitatbäume

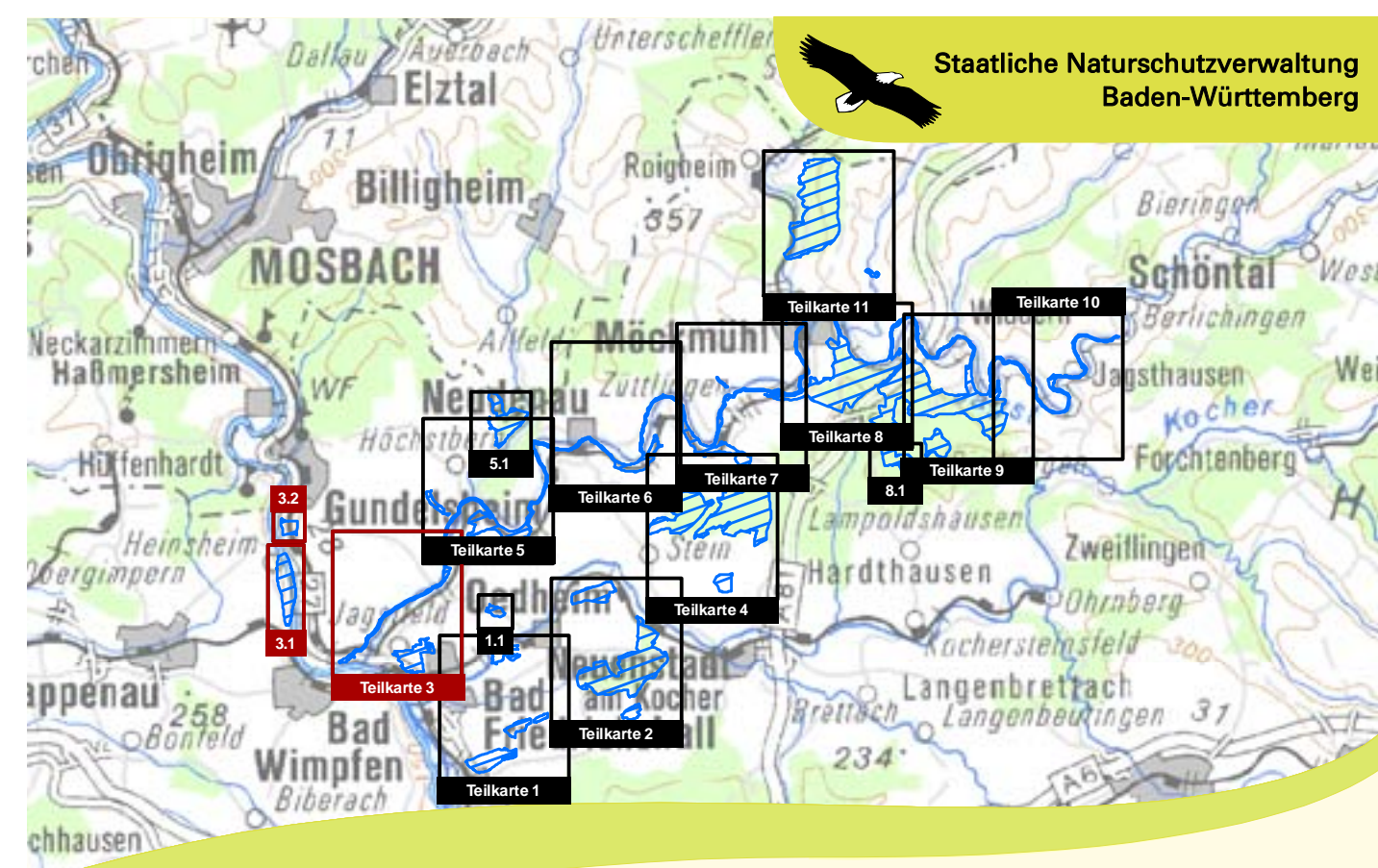
- AH Altholzanteile belassen (14.4)
- AL Auslichten (16.2)
- BA Beseitigung Ablagerungen (33.1)
- EB Entnahme standortfremder Baumarten (14.3.3)
- FE Förderung standortheimischer Baumarten [Eiche] (14.3.5)
- GB Öffnen vorhandener Bauwerke (23.1.4)
- GN Anlage von Flachwasserzone (24.1.1)
- HB Habitatbaumanteil erhöhen (14.9)
- ME Mahd mit Abräumen, ein Schnitt pro Jahr (2.1)
- MZ Mahd mit Abräumen, zwei Schnitte pro Jahr (2.1)
- MW Mähweide (5)
- NG Neuanlage/Umgestaltung von Gewässern (24)
- NW Beibehaltung Naturnahe Waldwirtschaft (14.7)
- PG Pflege von Gehölzen (16)
- RW Reduzierung der Wilddichte (26.3)
- SA1 Erhaltung von Fledermausquartieren (32.1)
- SH Schutz ausgewählter Habitatbäume (14.8)
- SO1 Sonstiges (99)
- SO2 Sonstiges (99) (Maßnahmenpaket Kleine Flussmuschel: Reduzierung Besamendichte, Verbesserung Wasserqualität)
- SO3 Sonstiges (99) (Einbringen Fluss-Ampler)
- SO4 Sonstiges (99) (Ansatz Hochstaudenflur)
- SO5 Sonstiges (99) (Strukturverbesserung für den Bitterling: Anpflanzen Röhricht)
- SO6 Sonstiges (99) (Gelbbauchunke: Erhalt von Sonderstrukturen im Wald)
- SO7 Sonstiges (99) (Gelbbauchunke: Vernässung)
- SO8 Sonstiges (99) (Gelbbauchunke: Vernässung)
- SO9 Sonstiges (99) (Gelbbauchunke: Vernässung)
- SO10 Sonstiges (99) (Gelbbauchunke: Vernässung)
- SO11 Sonstiges (99) (Gelbbauchunke: Vernässung)
- SO12 Sonstiges (99) (Gelbbauchunke: Vernässung)
- SO13 Sonstiges (99) (Gelbbauchunke: Vernässung)
- SO14 Sonstiges (99) (Gelbbauchunke: Vernässung)
- SO15 Sonstiges (99) (Gelbbauchunke: Vernässung)
- SO16 Sonstiges (99) (Gelbbauchunke: Vernässung)
- SO17 Sonstiges (99) (Gelbbauchunke: Vernässung)
- SO18 Sonstiges (99) (Gelbbauchunke: Vernässung)
- SO19 Sonstiges (99) (Gelbbauchunke: Vernässung)
- SO20 Sonstiges (99) (Gelbbauchunke: Vernässung)
- SO21 Sonstiges (99) (Gelbbauchunke: Vernässung)
- SO22 Sonstiges (99) (Gelbbauchunke: Vernässung)
- SO23 Sonstiges (99) (Gelbbauchunke: Vernässung)
- SO24 Sonstiges (99) (Gelbbauchunke: Vernässung)
- SO25 Sonstiges (99) (Gelbbauchunke: Vernässung)
- SO26 Sonstiges (99) (Gelbbauchunke: Vernässung)
- SO27 Sonstiges (99) (Gelbbauchunke: Vernässung)
- SO28 Sonstiges (99) (Gelbbauchunke: Vernässung)
- SO29 Sonstiges (99) (Gelbbauchunke: Vernässung)
- SO30 Sonstiges (99) (Gelbbauchunke: Vernässung)
- SO31 Sonstiges (99) (Gelbbauchunke: Vernässung)
- SO32 Sonstiges (99) (Gelbbauchunke: Vernässung)
- SO33 Sonstiges (99) (Gelbbauchunke: Vernässung)
- SO34 Sonstiges (99) (Gelbbauchunke: Vernässung)
- SO35 Sonstiges (99) (Gelbbauchunke: Vernässung)
- SO36 Sonstiges (99) (Gelbbauchunke: Vernässung)
- SO37 Sonstiges (99) (Gelbbauchunke: Vernässung)
- SO38 Sonstiges (99) (Gelbbauchunke: Vernässung)
- SO39 Sonstiges (99) (Gelbbauchunke: Vernässung)
- SO40 Sonstiges (99) (Gelbbauchunke: Vernässung)
- SO41 Sonstiges (99) (Gelbbauchunke: Vernässung)
- SO42 Sonstiges (99) (Gelbbauchunke: Vernässung)
- SO43 Sonstiges (99) (Gelbbauchunke: Vernässung)
- SO44 Sonstiges (99) (Gelbbauchunke: Vernässung)
- SO45 Sonstiges (99) (Gelbbauchunke: Vernässung)
- SO46 Sonstiges (99) (Gelbbauchunke: Vernässung)
- SO47 Sonstiges (99) (Gelbbauchunke: Vernässung)
- SO48 Sonstiges (99) (Gelbbauchunke: Vernässung)
- SO49 Sonstiges (99) (Gelbbauchunke: Vernässung)
- SO50 Sonstiges (99) (Gelbbauchunke: Vernässung)
- SO51 Sonstiges (99) (Gelbbauchunke: Vernässung)
- SO52 Sonstiges (99) (Gelbbauchunke: Vernässung)
- SO53 Sonstiges (99) (Gelbbauchunke: Vernässung)
- SO54 Sonstiges (99) (Gelbbauchunke: Vernässung)
- SO55 Sonstiges (99) (Gelbbauchunke: Vernässung)
- SO56 Sonstiges (99) (Gelbbauchunke: Vernässung)
- SO57 Sonstiges (99) (Gelbbauchunke: Vernässung)
- SO58 Sonstiges (99) (Gelbbauchunke: Vernässung)
- SO59 Sonstiges (99) (Gelbbauchunke: Vernässung)
- SO60 Sonstiges (99) (Gelbbauchunke: Vernässung)
- SO61 Sonstiges (99) (Gelbbauchunke: Vernässung)
- SO62 Sonstiges (99) (Gelbbauchunke: Vernässung)
- SO63 Sonstiges (99) (Gelbbauchunke: Vernässung)
- SO64 Sonstiges (99) (Gelbbauchunke: Vernässung)
- SO65 Sonstiges (99) (Gelbbauchunke: Vernässung)
- SO66 Sonstiges (99) (Gelbbauchunke: Vernässung)
- SO67 Sonstiges (99) (Gelbbauchunke: Vernässung)
- SO68 Sonstiges (99) (Gelbbauchunke: Vernässung)
- SO69 Sonstiges (99) (Gelbbauchunke: Vernässung)
- SO70 Sonstiges (99) (Gelbbauchunke: Vernässung)
- SO71 Sonstiges (99) (Gelbbauchunke: Vernässung)
- SO72 Sonstiges (99) (Gelbbauchunke: Vernässung)
- SO73 Sonstiges (99) (Gelbbauchunke: Vernässung)
- SO74 Sonstiges (99) (Gelbbauchunke: Vernässung)
- SO75 Sonstiges (99) (Gelbbauchunke: Vernässung)
- SO76 Sonstiges (99) (Gelbbauchunke: Vernässung)
- SO77 Sonstiges (99) (Gelbbauchunke: Vernässung)
- SO78 Sonstiges (99) (Gelbbauchunke: Vernässung)
- SO79 Sonstiges (99) (Gelbbauchunke: Vernässung)
- SO80 Sonstiges (99) (Gelbbauchunke: Vernässung)
- SO81 Sonstiges (99) (Gelbbauchunke: Vernässung)
- SO82 Sonstiges (99) (Gelbbauchunke: Vernässung)
- SO83 Sonstiges (99) (Gelbbauchunke: Vernässung)
- SO84 Sonstiges (99) (Gelbbauchunke: Vernässung)
- SO85 Sonstiges (99) (Gelbbauchunke: Vernässung)
- SO86 Sonstiges (99) (Gelbbauchunke: Vernässung)
- SO87 Sonstiges (99) (Gelbbauchunke: Vernässung)
- SO88 Sonstiges (99) (Gelbbauchunke: Vernässung)
- SO89 Sonstiges (99) (Gelbbauchunke: Vernässung)
- SO90 Sonstiges (99) (Gelbbauchunke: Vernässung)
- SO91 Sonstiges (99) (Gelbbauchunke: Vernässung)
- SO92 Sonstiges (99) (Gelbbauchunke: Vernässung)
- SO93 Sonstiges (99) (Gelbbauchunke: Vernässung)
- SO94 Sonstiges (99) (Gelbbauchunke: Vernässung)
- SO95 Sonstiges (99) (Gelbbauchunke: Vernässung)
- SO96 Sonstiges (99) (Gelbbauchunke: Vernässung)
- SO97 Sonstiges (99) (Gelbbauchunke: Vernässung)
- SO98 Sonstiges (99) (Gelbbauchunke: Vernässung)
- SO99 Sonstiges (99) (Gelbbauchunke: Vernässung)
- SO100 Sonstiges (99) (Gelbbauchunke: Vernässung)

**Grundlage:**

- Topographische Übersichtskarte ÜK 500
- Orthophoto 1:10.000 (DOP)
- Automatisiertes Liegenschaftskataster (ALK)

© LGL Landesamt für GeoInformation und Landentwicklung Baden-Württemberg  
 (www.lgl-bw.de) Az.: 2851.9-1/19

0 125 250 500 Meter



**Managementplan**  
 für das FFH-Gebiet  
 6721-341 "Untere Jagst und unterer Kocher"

**Maßnahmenempfehlungen**  
 Teilkarte 3

**Bearbeiter** Dr. V. Späth · ILN Buhl  
**Gesichtet** U. Mader · ILN Buhl  
**Gefertigt** 18.09.2015  
**Stand der Kartierung** 17.11.2014  
**Maßstab** 1 : 5.000