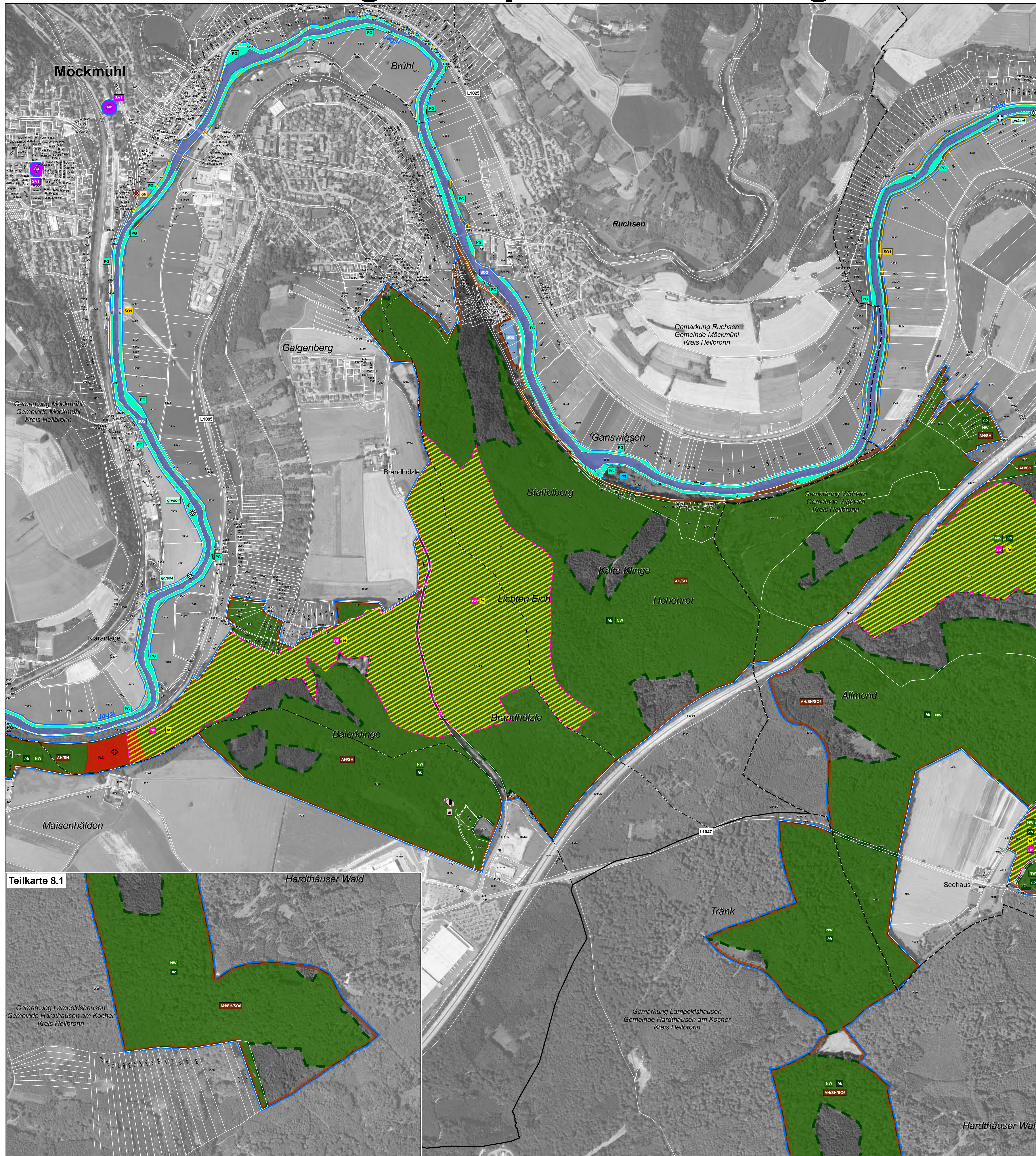


Natura 2000-Managementplan "Untere Jagst und unterer Kocher"



LEGENDE

FFH-Gebiet (blue outline)
 Gemeindegrenze (dashed line)
 Gemarkungsgrenze (dotted line)
 Flurstücksgrenze (mit Flurstücksnummer innerhalb des FFH-Gebiets) (thin grey lines)

Maßnahmenempfehlungen

Erhaltungsmaßnahmen (zuerst genannte Maßnahme)

- Mahd zweimalig - MZ (yellow)
- Mähweide - MW (orange)
- Altholzanteile belassen - AH (red)
- Pflege von Gehölzbeständen - PG (green)
- Zurückdrängen von Gehölzsukzession - ZG (light green)
- Öffnen vorhandener Bauwerke - GB (brown)
- Reduzierung der Wilddichte - RW (pink)
- Beseitigung von Ablagerungen - BA (red with cross)
- Beibehaltung Naturnahe Waldwirtschaft - NW (dark green)
- Sonstiges (Bibermanagement) - SO1 (yellow with dots)
- Sonstiges (Maßnahmenpaket Kleine Flussumschel) - SO2 (orange with dots)
- Sonstiges (Strukturverbesserung für den Bitterling) - SO5 (purple with dots)
- Erhaltung von Fledermausquartieren - SA1 (blue with dots)

Entwicklungsmaßnahmen (zuerst genannte Maßnahme)

- Neuanlage/Umgestaltung von Gewässern - ng (blue wavy lines)
- Verbesserung der Wasserqualität - vw (blue wavy lines with dots)
- Ufergestaltung - gn (blue wavy lines with dots)
- Öffnen vorhandener Bauwerke - gb (brown with dots)
- Sonstiges (Gelbbauchunke: Vernässung) - so7 (orange with dots)
- Sonstiges (Einbringen Fluss-Ampler) - so3 (light green with dots)
- Entnahme standortfremder Baumarten vor der Hiebsreife - eb (red with dots)
- Förderung standortheimischer Baumarten [Eiche] - fe (green with dots)
- Habitatbaumanteil erhöhen - hb (green with dots)
- Auslichtern/Beschattung reduzieren - al (pink with dots)
- Reduzierung der Wilddichte - rw (pink with dots)

Vollständige Kürzeliste für Maßnahmen:

Das Kürzel ist eine Kombination aus den auf der Fläche durchzuführenden Maßnahmen. Die vorrangig auszuführende Maßnahme steht zuerst, alle weiteren Maßnahmen sind mit einem Schrägschrich " / " voneinander getrennt. Erhaltungsmaßnahmen sind in Großbuchstaben, Entwicklungsmaßnahmen in Kleinbuchstaben geschrieben. Die Farbe des Kastens entspricht der Farbe der vorrangig auszuführenden Maßnahme. Im Folgenden werden die im Kürzel verwendeten Maßnahmen nur als Großbuchstaben erläutert, das entsprechende Kürzel in Kleinbuchstaben und kursiv ergibt die Entwicklungsmaßnahme.

Beispiel:

AHSH (Kasten für AH, Schrägschrich für SH)
 - weitere Maßnahme durch " / " voneinander getrennt
 - vorrangig auszuführende Maßnahme
 - Farbe des Kastens entspricht der vorrangig auszuführenden Maßnahme

Beispiel:

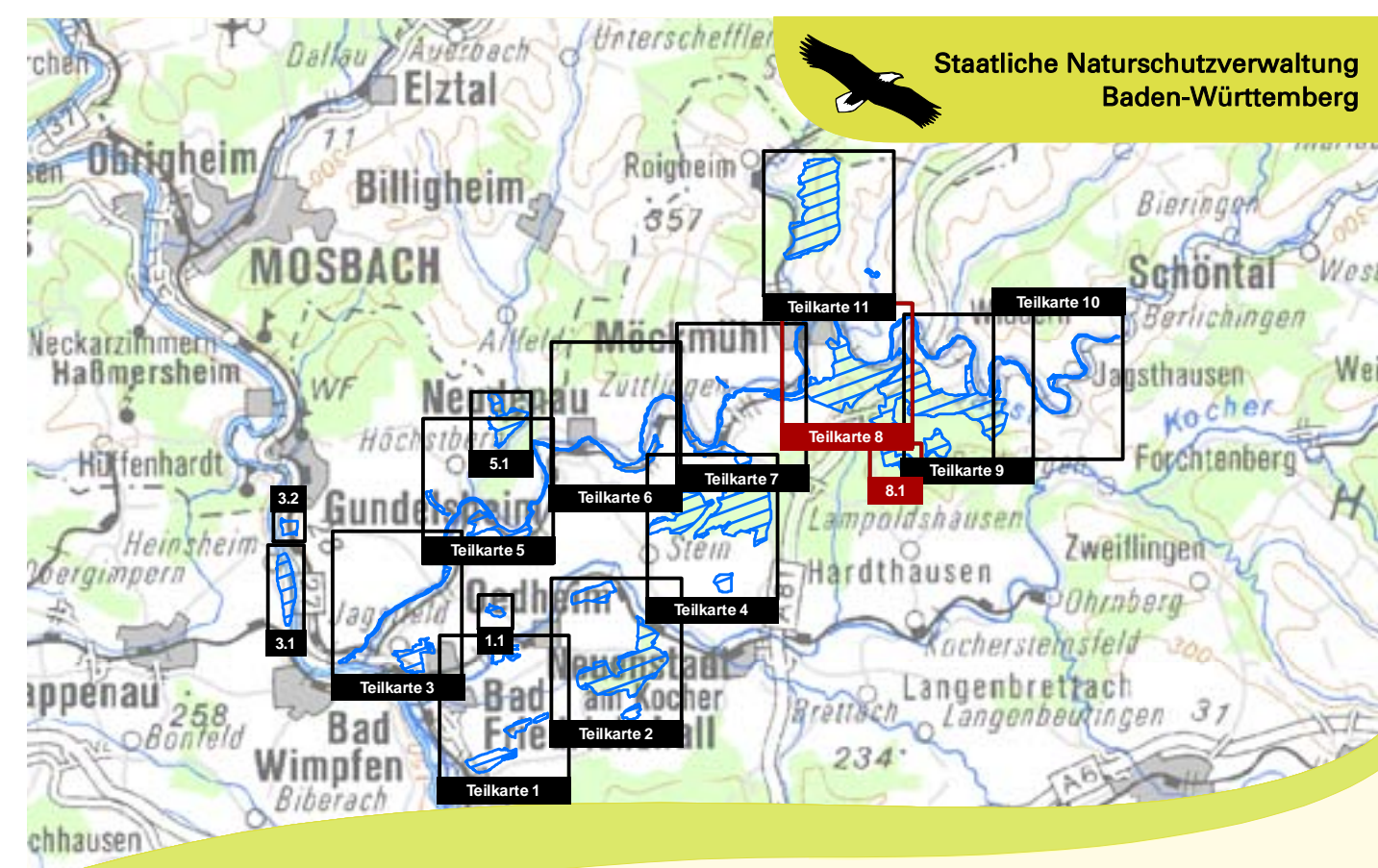
AHSH (Kasten für AH, Schrägschrich für SH)
 - vorgesehene Erhaltungsmaßnahmen: Altholz belassen, Schutz ausgewählter Habitatbäume

Grundlage:

Topographische Übersichtskarte ÜK 500
 Orthophoto 1:10.000 (DOP)
 Automatisiertes Liegenschaftskataster (ALK)

© LGL Landesamt für Geoinformation und Landentwicklung Baden-Württemberg
 (www.lgl-bw.de) Az.: 2851.9-1/19

0 125 250 500 Meter



Managementplan
 für das FFH-Gebiet
 6721-341 "Untere Jagst und unterer Kocher"

Maßnahmenempfehlungen
 Teilkarte 8

Bearbeiter Dr. V. Späth - ILN Buhl
Gerechnet U. Mäder - ILN Buhl
Gefertigt 18.09.2015
Stand der Kartierung 17.11.2014
Maßstab 1:5.000

gestützt mit Mitteln der EU

Baden-Württemberg
 REGIERUNGSPRÄSIDIUM STUTTGART