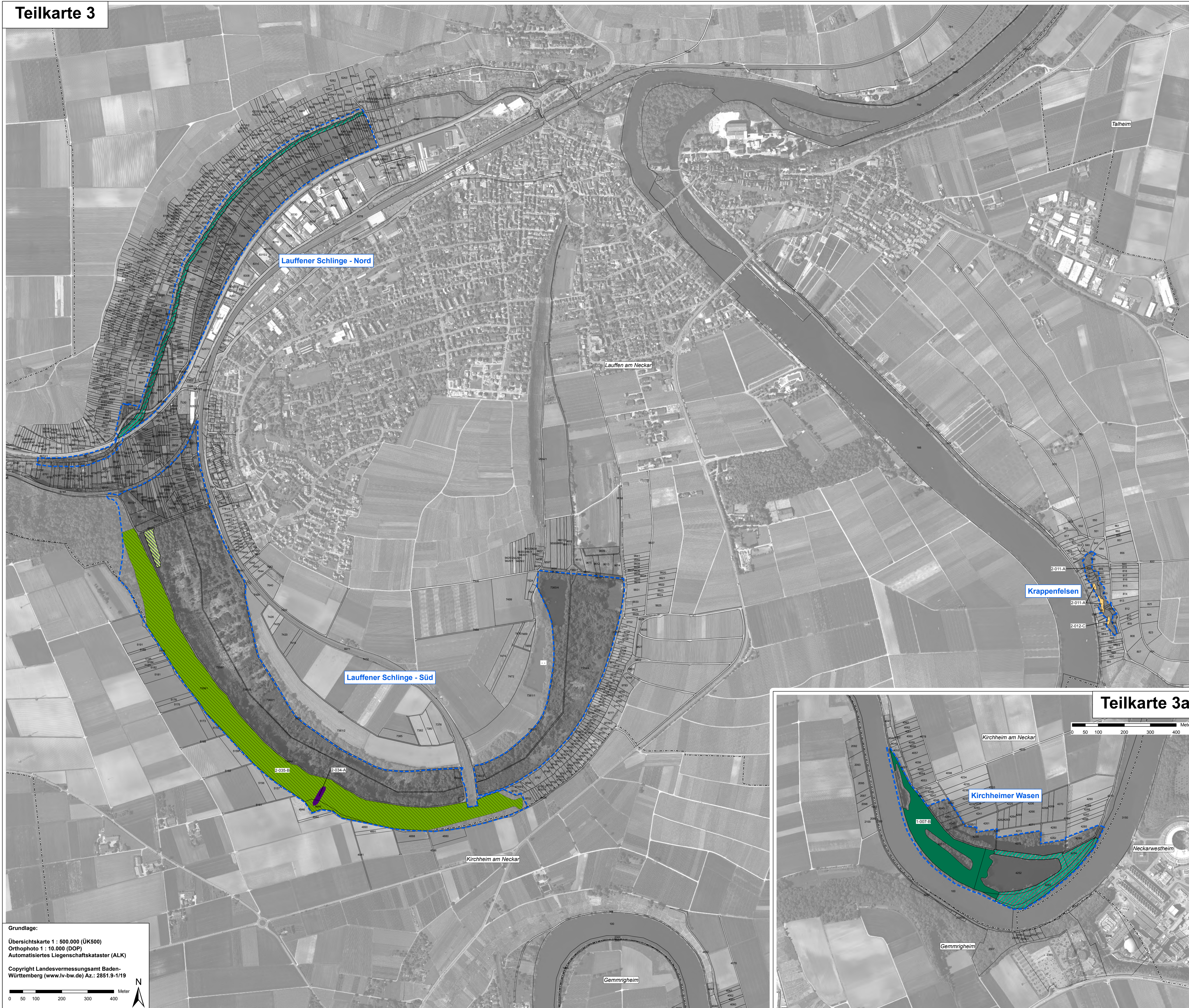


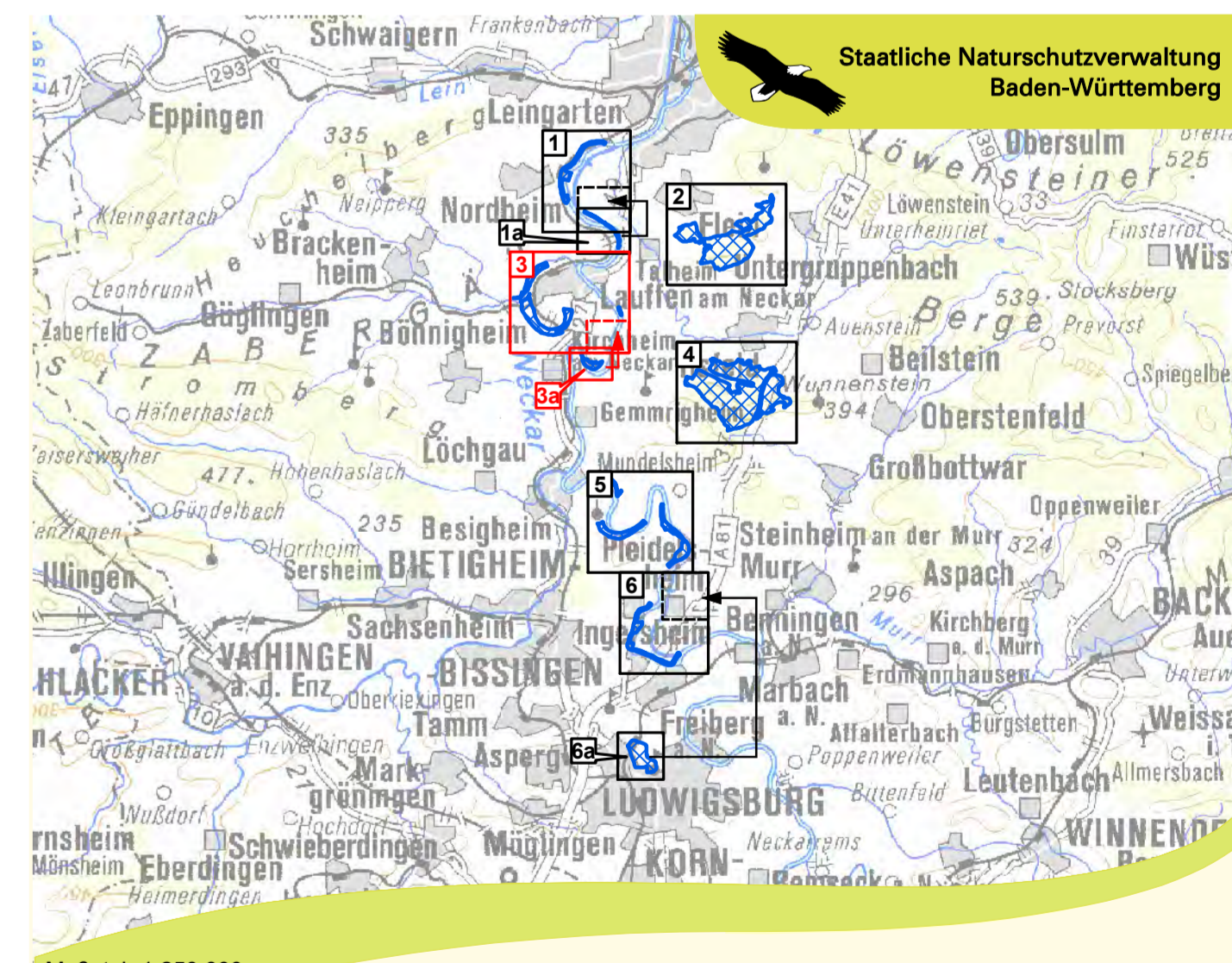
Natura 2000 - Managementplan 7021-342 "Nördliches Neckarbecken"

Teilkarte 3

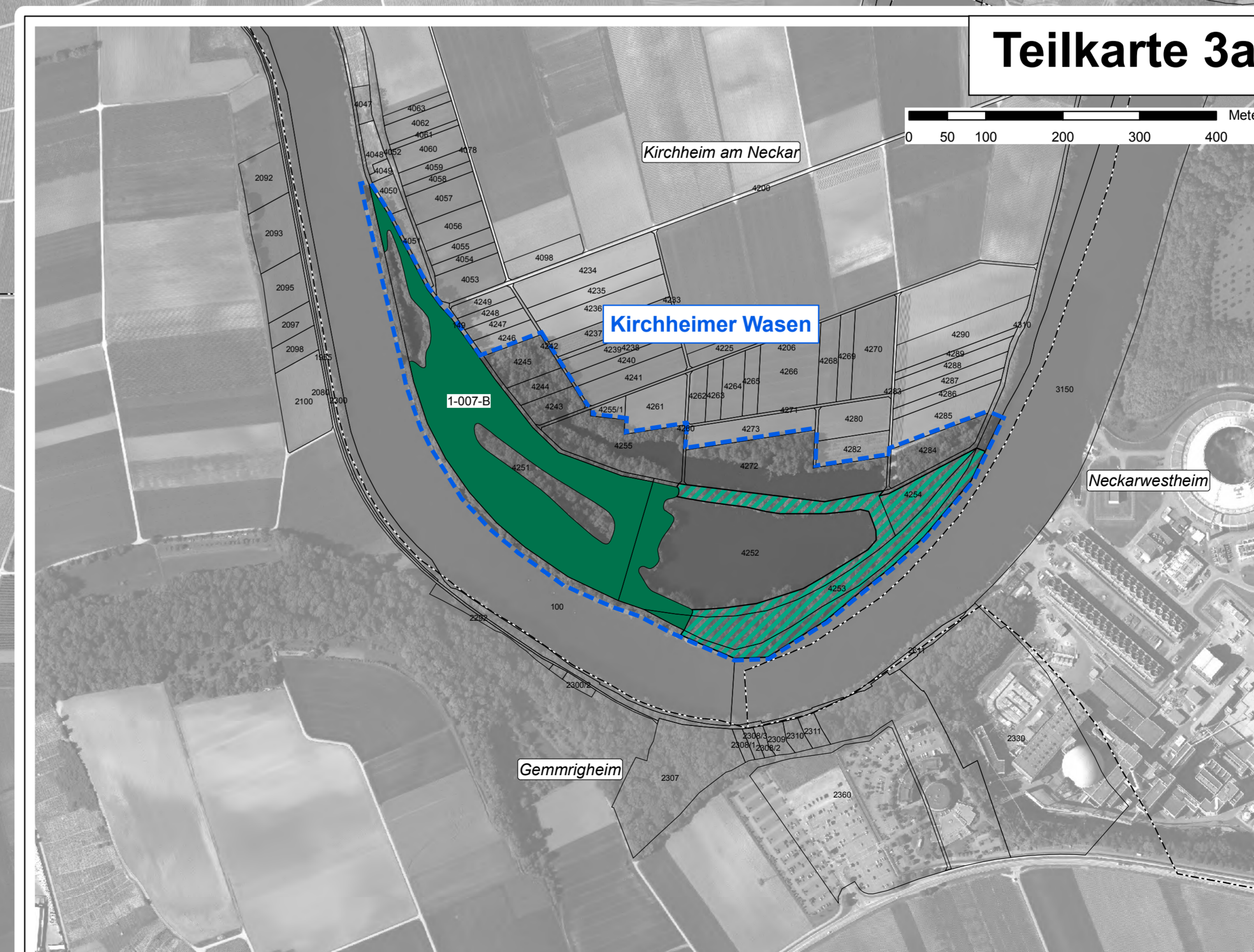


Legende für alle Teilkarten

Lebensraumtypen nach Anh. I FFH-Richtlinie		FFH-Code
Gewässer und Quellen		
	Fließgewässer mit flutender Wasservegetation	3260
	Kalktuffquellen	*7220
Grünland		
	Kalk-Pioniererrasen	*6110
	Kalk-Magerrasen	6210
	Magere Flachland-Mähwiesen	6510
Felsen und Höhlen		
	Kalkfelsen mit Felspaltenvegetation	8210
	Höhlen und Bälme	8310
Wälder		
	Waldmeister-Buchwald	9130
	Sternmieren-Eichen-Hainbuchenwälder	9160
	Labkraut-Eichen-Hainbuchenwälder	9170
	Schlucht- und Hangmischwälder	*9180
	Auwälder mit Erle, Esche, Weide	*91E0
Beschriftung der Lebensraumtypen-Flächen		
	Bearbeiter - Nummer der Erfassungseinheit - Erhaltungszustand	
Bearbeiter: 2 = Planersteller 1 = Waldmodul		
Nummer der Erfassungseinheit = Endziffern der Datenbanknummer		
Erhaltungszustand: Erläuterung siehe unten		
Erhaltungszustand der Lebensraumtypen		
A = hervorragender Erhaltungszustand		
B = guter Erhaltungszustand		
C = durchschnittlicher bis beschränkter Erhaltungszustand		
Wiederherstellung von Mageren Flachland-Mähwiesen [6510]		
	innerhalb von 6 Jahren voraussichtlich möglich	
	innerhalb von 6 Jahren voraussichtlich nicht möglich oder nicht sinnvoll	
Entwicklungsflächen für FFH-Lebensraumtypen		
	Entwicklung von Kalk-Pioniererrasen	*6110
	Entwicklung von Mageren Flachland-Mähwiesen	6510
	Entwicklung von Auwäldern mit Erle, Esche und Weide	*91E0
	FFH-Gebietsgrenze	
	Gemeindegrenzen	
	Flurstücke mit Flurstücksnummer*	
* Beschriftung der Flurstücke ab einer Flächengröße von 500 m²		
Erfassung u. Bearbeitung der Waldlebensraumtypen u. kleinflächiger Offenlebensraumtypen innerhalb des Waldes durch Ref. 82 des Regierungspräsidiums Tübingen im Rahmen des Waldmoduls, Maßstab 1:10.000		



Teilkarte 3a



Grundlage:
 Übersichtskarte 1 : 500.000 (ÜK500)
 Orthophoto 1 : 10.000 (DOP)
 Automatisiertes Liegenschaftskataster (ALK)
 Copyright Landesvermessungsamt Baden-Württemberg (www.lv-bw.de) Az.: 2851.9-1/19

Managementplan für das FFH-Gebiet 7021-342 "Nördliches Neckarbecken" und das VSG 7021-401 "Pfeidelheimer Wiesental mit Altheckar"

Bestands- und Zielekarte Lebensraumtypen Teilkarte 3

Bearbeiter: **nothplan** Dr. Karsten Böger & Dipl.-Landschaftsök. V. Gaschnick-Alkan
 Gezeichnet: Dr. Karsten Böger, P. Hiemann
 Gefertigt: 23.11.2015
 Stand der Kartierung: 01.10.2013
 Maßstab: 1:5.000

Logo of Baden-Württemberg and the European Union.