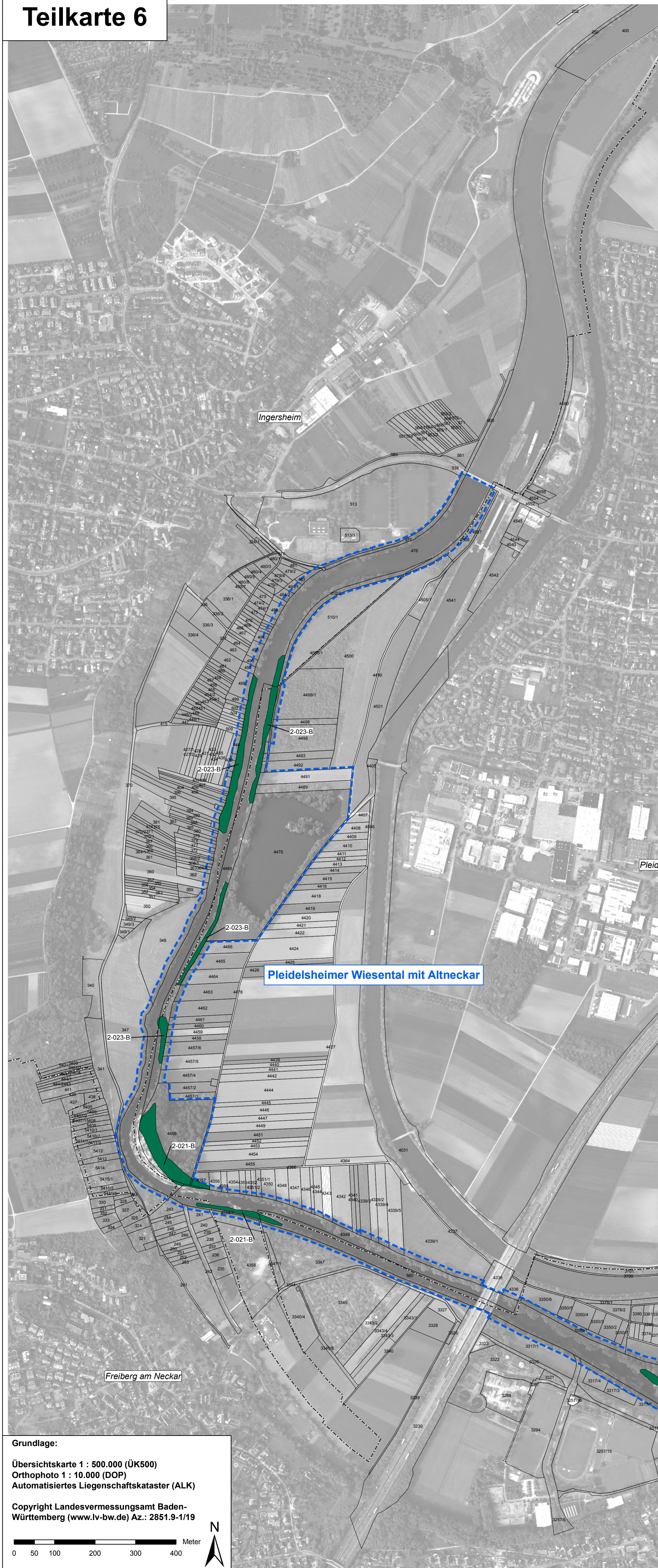
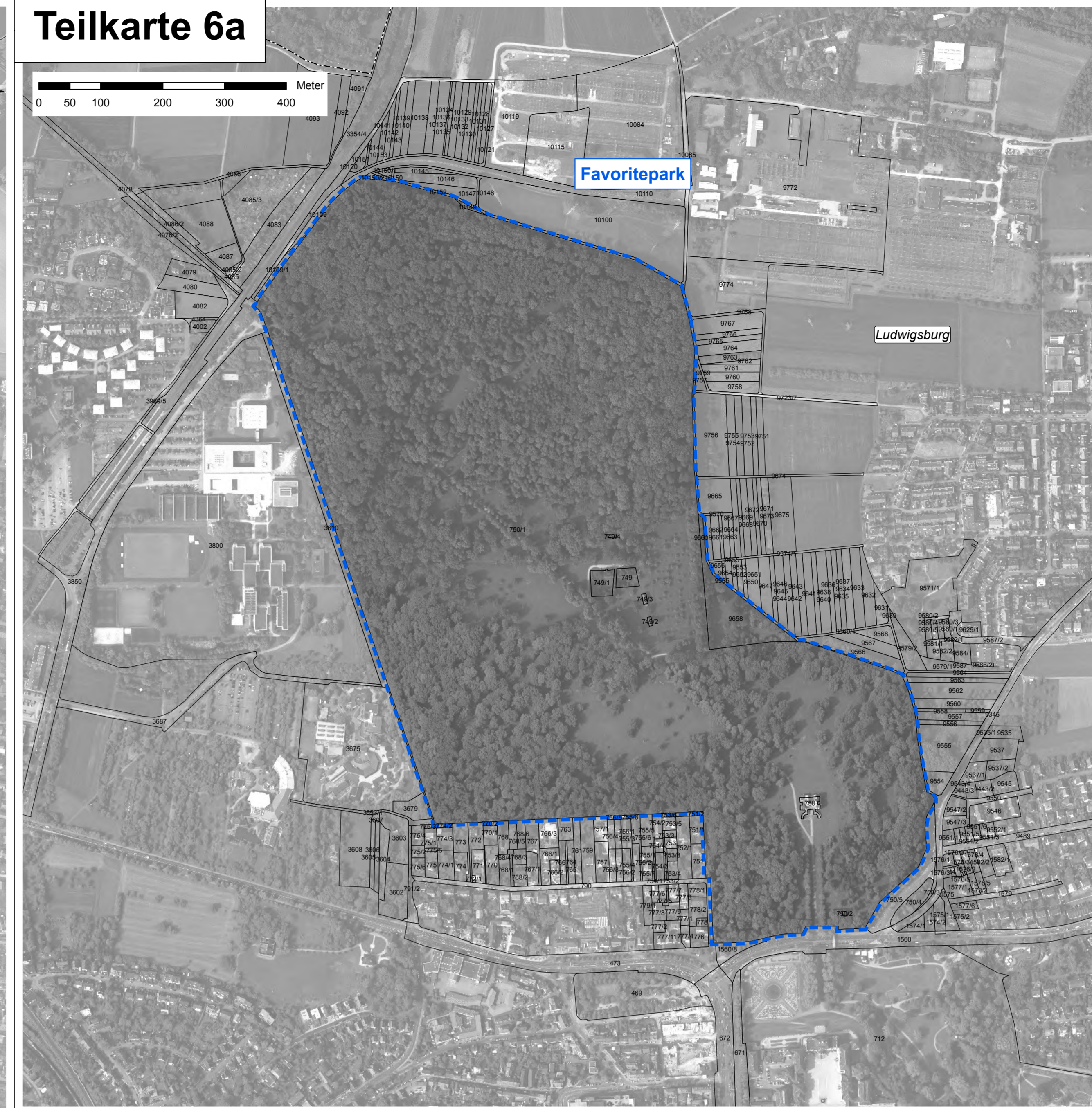


Natura 2000 - Managementplan 7021-342 "Nördliches Neckarbecken"

Teilkarte 6



Teilkarte 6a



Legende für alle Teilkarten

Lebensraumtypen nach Anh. I FFH-Richtlinie

Lebensraumtypen	FFH-Code
Gewässer und Quellen	
Fließgewässer mit flutender Wasservegetation	3260
Kalktuffquellen	*7220
Grünland	
Kalk-Pionierrasen	*6110
Kalk-Magerrasen	6210
Magere Flachland-Mähwiesen	6510
Felsen und Höhlen	
Kalkfelsen mit Felsspaltenvegetation	8210
Höhlen und Balmen	8310
Wälder	
Waldmeister-Buchenwald	9130
Sternmieren-Eichen-Hainbuchenwälder	9160
Labkraut-Eichen-Hainbuchenwälder	9170
Schlucht- und Hangmischwälder	*9180
Auwälder mit Erle, Esche, Weide	*91E0

Beschriftung der Lebensraumtypen-Flächen

2-054-B Bearbeiter - Nummer der Erfassungseinheit - Erhaltungszustand

Bearbeiter: 2 = Planersteller
1 = Waldmodul

Nummer der Erfassungseinheit = Endziffern der Datenbanknummer
Erhaltungszustand: Erläuterung siehe unten

Erhaltungszustand der Lebensraumtypen

A = hervorragender Erhaltungszustand
B = guter Erhaltungszustand
C = durchschnittlicher bis beschränkter Erhaltungszustand

Wiederherstellung von Mageren Flachland-Mähwiesen [6510]

- innerhalb von 6 Jahren voraussichtlich möglich
- innerhalb von 6 Jahren voraussichtlich nicht möglich oder nicht sinnvoll

Entwicklungsflächen für FFH-Lebensraumtypen

Entwicklungsflächen	FFH-Code
Entwicklung von Kalk-Pionierrasen	*6110
Entwicklung von Mageren Flachland-Mähwiesen	6510
Entwicklung von Auenwäldern mit Erle, Esche und Weide	*91E0

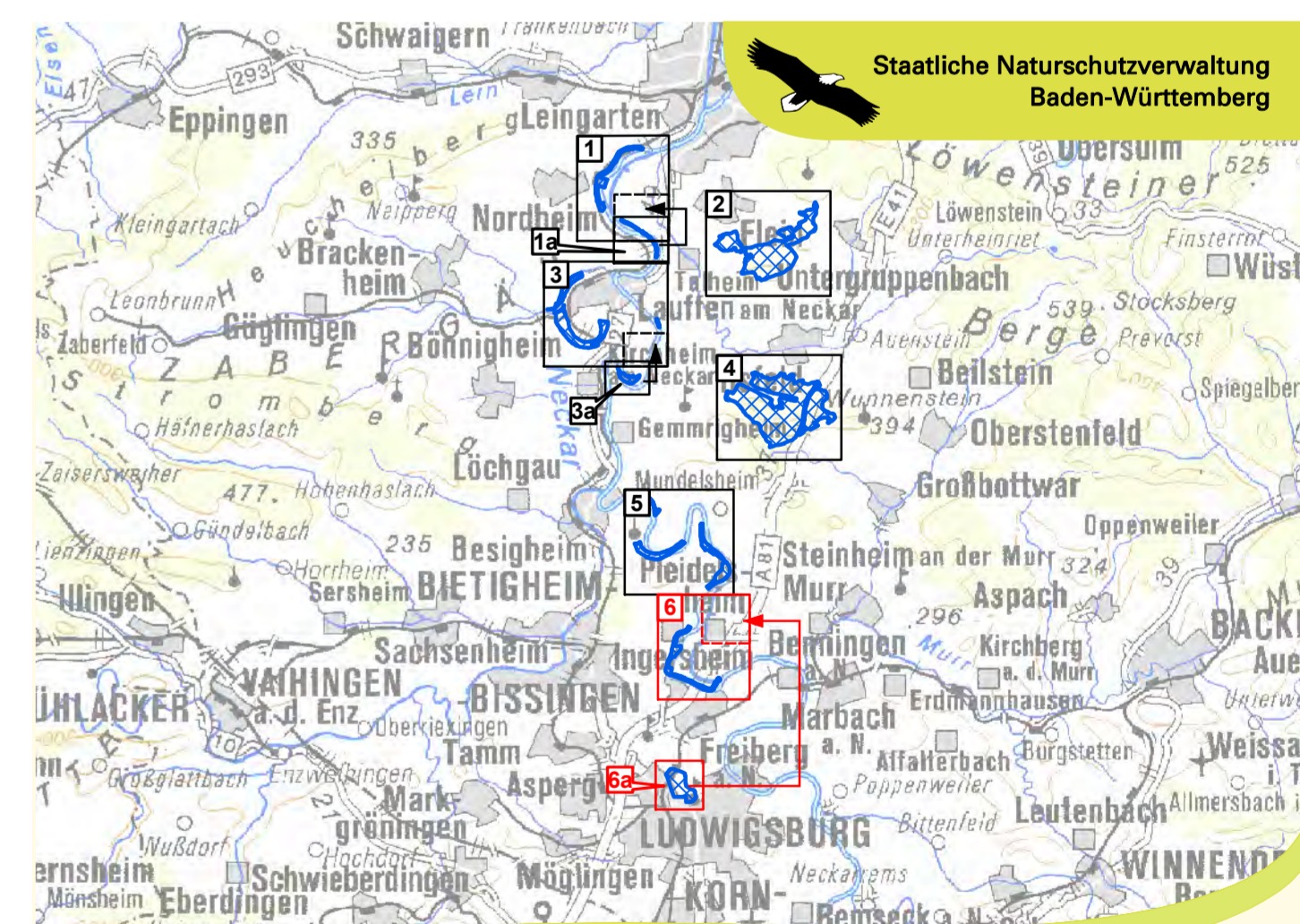
FFH-Gebietsgrenze

Gemeindegrenzen

Flurstücke mit Flurstücksnummer*

* Beschriftung der Flurstücke ab einer Flächengröße von 500 m²

Erfassung u. Bearbeitung der Waldlebensraumtypen u. kleinflächiger Offenlandlebensraumtypen innerhalb des Waldes durch Ref. 82 des Regierungspräsidiums Tübingen im Rahmen des Waldmoduls, Maßstab 1 : 10.000



Managementplan für das FFH-Gebiet 7021-342 "Nördliches Neckarbecken" und das VSG 7021-401 "Pleidelsheimer Wiesental mit Altneckar"

Bestands- und Zielekarte Lebensraumtypen Teilkarte 6

Bearbeiter: noturplan Dr. Karsten Böger & Dipl.-Landschaftsök. V. Gesschick-Alkan
Gezeichnet: Dr. Karsten Böger, P. Herrmann
Stand der Kartierung: 01.10.2013
Maßstab: 1 : 5.000

Grundlage:
Übersichtskarte 1 : 500.000 (ÜK500)
Orthophoto 1 : 10.000 (DOP)
Automatisiertes Liegenschaftskataster (ALK)

Copyright Landesvermessungsamt Baden-Württemberg (www.lv-bw.de) Az.: 2851.9-1/19

0 50 100 200 300 400 Meter



gefördert mit Mitteln der EU



Baden-Württemberg
REGIERUNGSPRÄSIDIUM STUTTGART