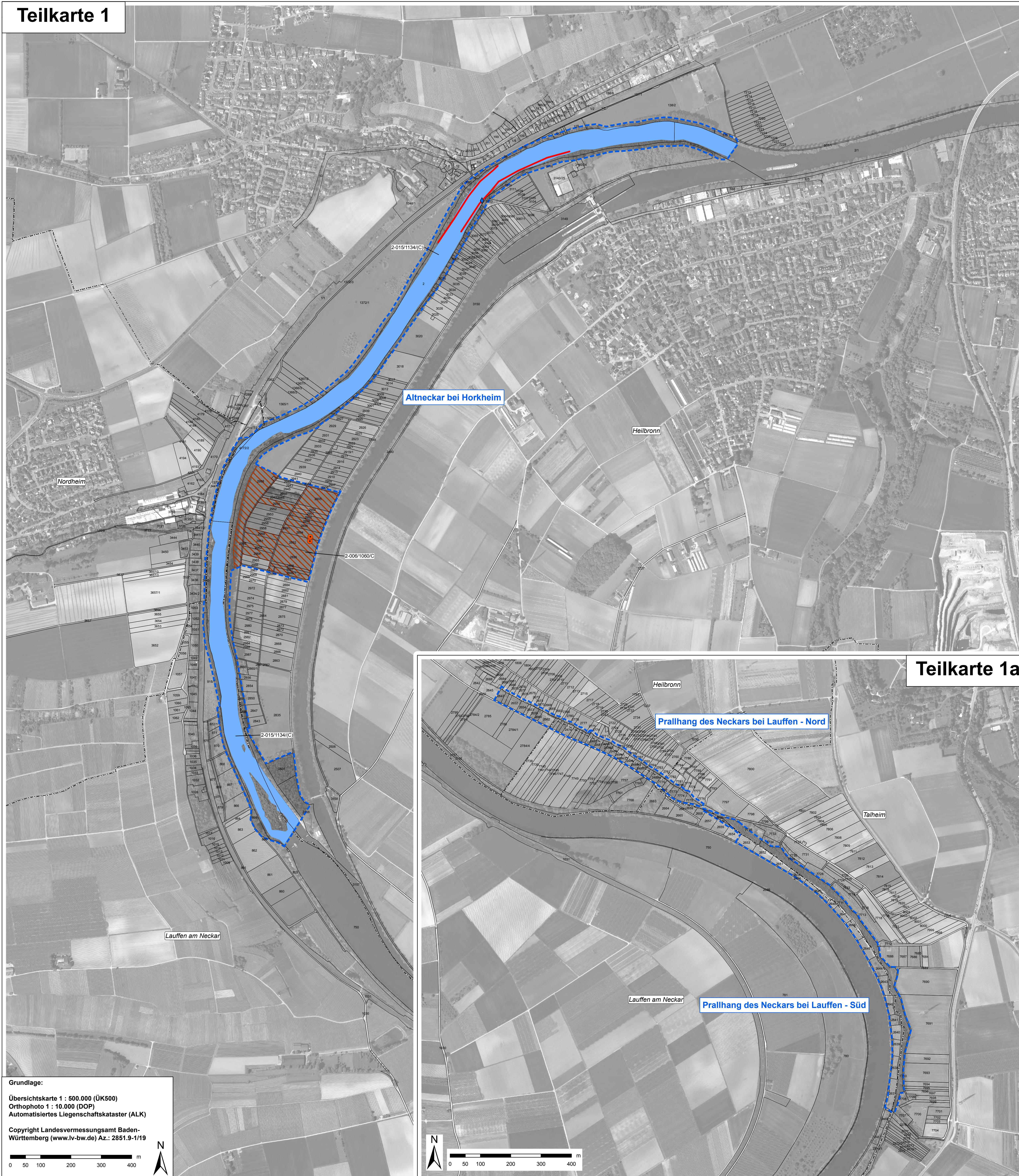


# Natura 2000 - Managementplan 7021-342 "Nördliches Neckarbecken"

Teilkarte 1



## Legende für alle Teilkarten

Lebensstätten der Arten nach Anh. II FFH-Richtlinie	FFH-Code
Großer Feuerfalter ( <i>Lycaena dispar</i> )	1060
Spanische Fahne ( <i>Callimorpha quadripunctaria</i> )	*1078
Hirschkäfer ( <i>Lucanus cervus</i> )	1083
Eremit ( <i>Osmoderma eremita</i> )	*1084
Bitterling ( <i>Rhodeus sericeus amarus</i> )	1134
Kammmolch ( <i>Triturus cristatus</i> )	1166
Gelbbauchunke ( <i>Bombina variegata</i> )	1193
Bechsteinfledermaus ( <i>Myotis bechsteini</i> )	1323
Grünes Besenmoos ( <i>Dicranum viride</i> )	1381

## Beschreibung der Lebensstätten-Flächen

2-054/1193/B Bearbeiter - Nummer der Erfassungseinheit/ Art-Code/ Erhaltungszustand

Bearbeiter: 2 = Planersteller, 1 = Waldmodul  
 Nummer der Erfassungseinheit = Endziffer der Datenbanknummer  
 Erhaltungszustand: Erläuterung siehe unten

## Erhaltungszustand der Lebensstätten

A = hervorragender Erhaltungszustand  
 B = guter Erhaltungszustand  
 C = durchschnittlicher bis beschränkter Erhaltungszustand  
 Angaben in Klammern: Einschätzung des Erhaltungszustandes  
 Bei fehlender Angabe: Keine Bewertung erfolgt

## Entwicklungsflächen für Arten nach Anh. II FFH-RL

Eremit (*Osmoderma eremita*) \*1084  
 Darüber hinaus sind alle geeigneten Teilgebiete im Neckartal als Entwicklungsfläche für den Eremit anzusehen.

## Fundpunkte<sup>1</sup> der Arten nach Anh. II FFH-Richtlinie

Fundpunkte <sup>1</sup> der Arten nach Anh. II FFH-Richtlinie	FFH-Code
Großer Feuerfalter ( <i>Lycaena dispar</i> ) - 2013	1060
Spanische Fahne ( <i>Callimorpha quadripunctaria</i> ) - 2013	*1078
Hirschkäfer ( <i>Lucanus cervus</i> ) - 2011 und früher	1083
Eremit ( <i>Osmoderma eremita</i> ) - Brutbaum 2013	*1084
Bitterling ( <i>Rhodeus sericeus amarus</i> ) - 2010 bis 2013	1134
Kammmolch ( <i>Triturus cristatus</i> ) - 2013	1166
Gelbbauchunke ( <i>Bombina variegata</i> ) - 2013	1193
Grünes Besenmoos ( <i>Dicranum viride</i> ) - 2011 und früher	1381
Großes Mausohr ( <i>Myotis myotis</i> ) - 2013 Detektornachweis	1324
Bechsteinfledermaus ( <i>Myotis bechsteini</i> ) - 2013 Detektornachweis	1323

## Bechsteinfledermaus (*Myotis bechsteini*) - 2013 telemetrierte Individuen

	Fangstelle	Peilpunkt	Quartier
Männchen ad.			
Männchen juv.			
Weibchen ad.			

<sup>1</sup> Fundpunkte stellen Einzelbeobachtungen der jeweiligen Art bei den Gebietsbegehungen dar

## Strecken der E-Befischung

Befischungsstrecke des Ref. 56/ Ref. 33 des RP Stuttgart 2013

FFH-Gebietsgrenze

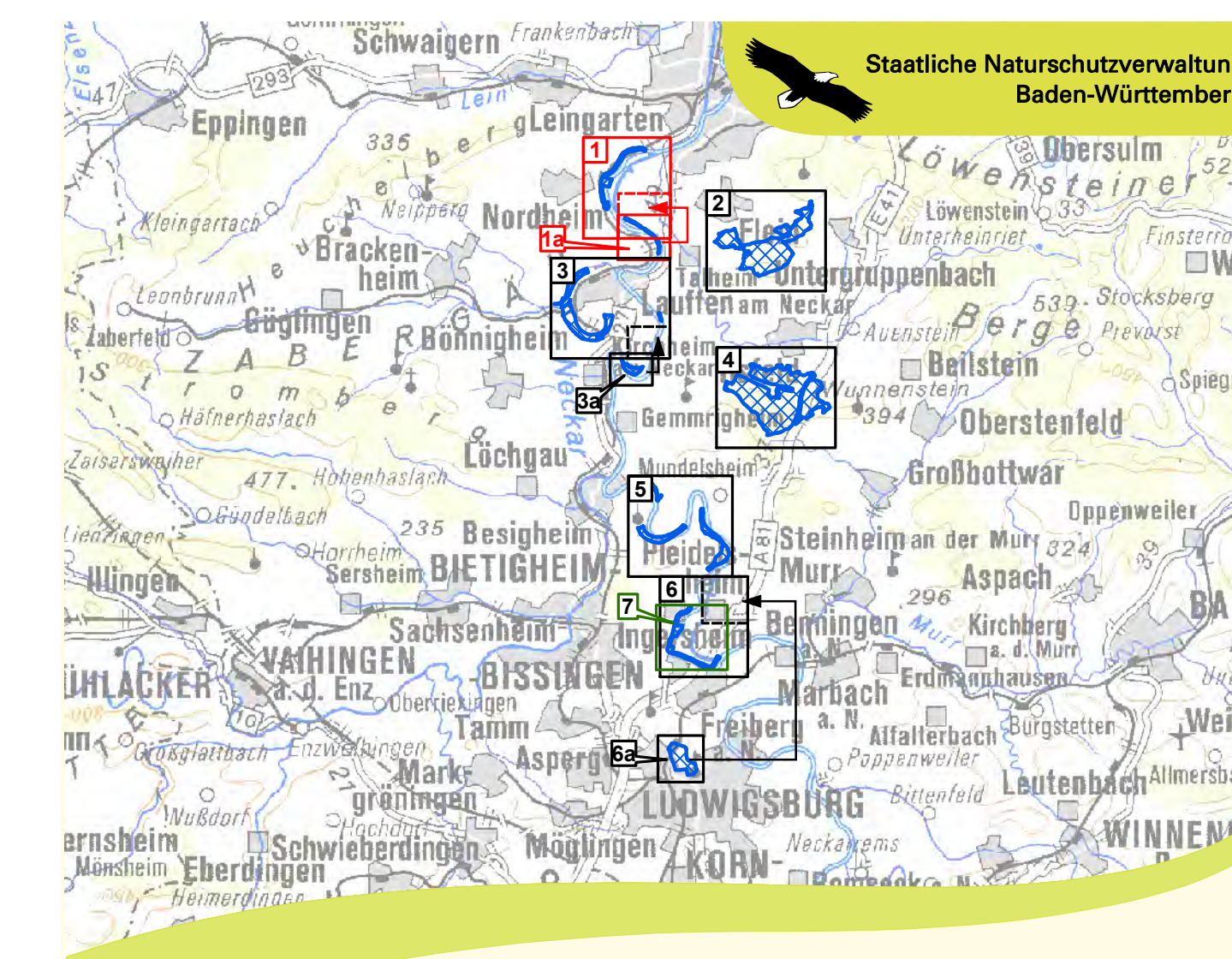
Gemeindegrenzen

Flurstücke mit Flurstücksnummer<sup>2</sup>

<sup>2</sup> Beschriftung der Flurstücke ab einer Flächengröße von 500 m<sup>2</sup>

Erfassung u. Bearbeitung der Waldlebensraumtypen u. kleinflächiger Offenlandlebensraumtypen innerhalb des Waldes durch Ref. 82 des Regierungspräsidiums Tübingen im Rahmen des Waldmoduls, Maßstab 1 : 10.000

Teilkarte 1a



Maßstab 1:250.000  
 UK 500

Managementplan für das FFH-Gebiet 7021-342 "Nördliches Neckarbecken" und das VSG 7021-401 "Pfeidelsheimer Wiesental mit Altnecker"

Bestands- und Zielekarte  
 Arten nach Anh. II FFH-Richtlinie  
 Teilkarte 1

Bearbeiter: **noturplan** Dr. Karsten Böger & Dipl.-Landschaftsök. V. Gasschick-Alkan  
 Gezeichnet: Dr. Karsten Böger, P. Hermann  
 Geferdigt: 23.11.2015  
 Stand der Kartierung: 01.10.2013  
 Maßstab: 1 : 5.000



Grundlage:  
 Übersichtskarte 1 : 500.000 (ÜK500)  
 Orthophoto 1 : 10.000 (DOP)  
 Automatisiertes Liegenschaftskataster (ALK)  
 Copyright Landesvermessungsamt Baden-Württemberg (www.lv-bw.de) Az.: 2851.9-1/19

