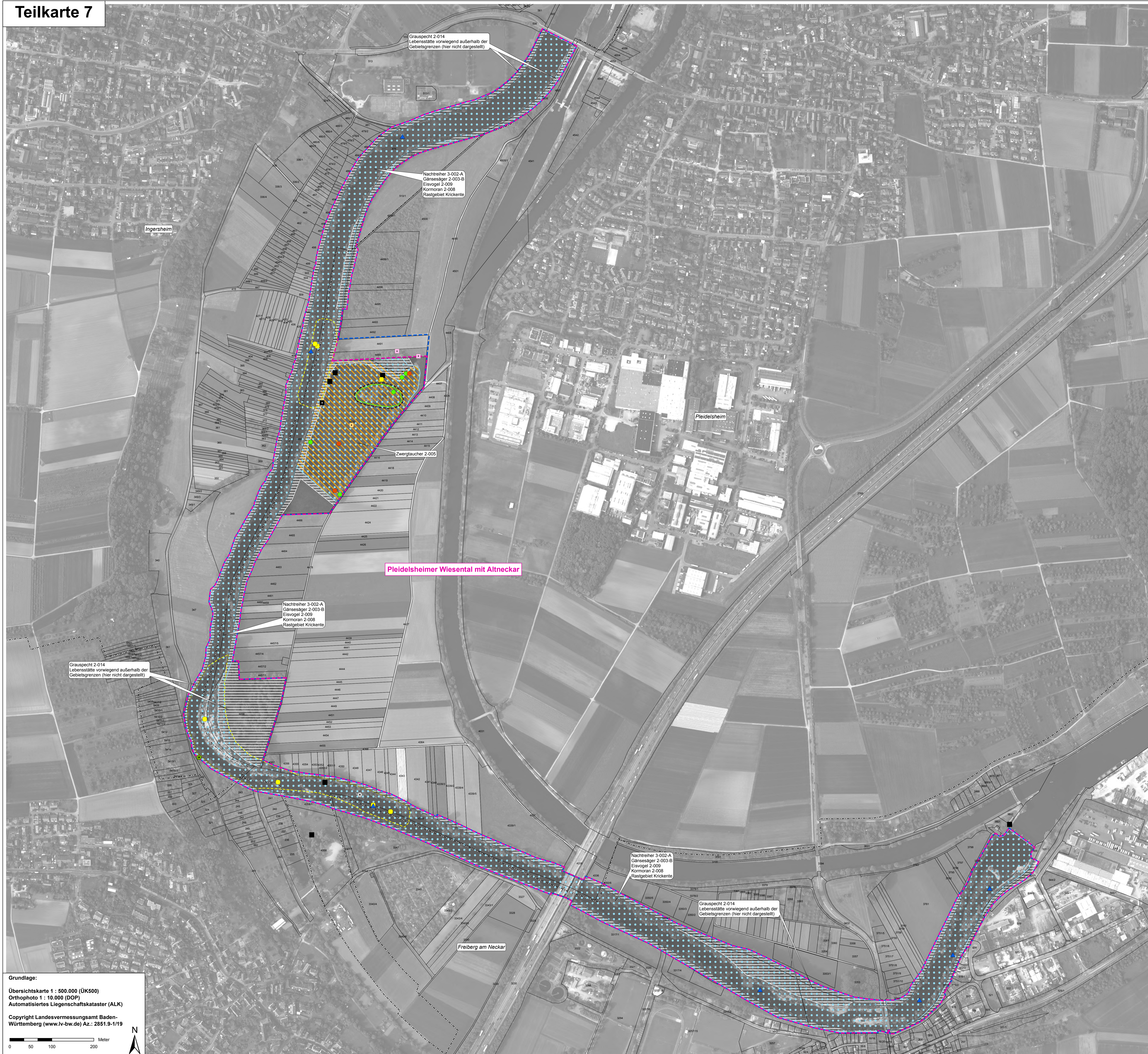


Natura 2000 - Managementplan 7021-342 "Nördliches Neckarbecken"

Teilkarte 7



Legende

Lebensstätten der Vogelarten

Symbol	Art-Code
Blue dotted pattern	Nachtreiher (<i>Nycticorax nycticorax</i>) A023
Light blue dotted pattern	Gänseäger (<i>Mergus merganser</i>) A070
Light blue dotted pattern	Eisvogel (<i>Alcedo atthis</i>) A229
Light blue dotted pattern	Kormoran (<i>Phalacrocorax carbo</i>) A052
Light blue dotted pattern	Rastgebiet Krickente (<i>Anas crecca</i>) A052
Orange diagonal lines	Zwergtaucher (<i>Tachybaptus ruficollis</i>) A004
Grey diagonal lines	Grauspecht (<i>Picus canus</i>) A234
Grey diagonal lines	(nur im Vogelschutzgebiet liegender Teil dargestellt)
Grey diagonal lines	Schwarzmilan (<i>Milvus migrans</i>) A073
Grey diagonal lines	(Vogelschutzgebiet ist zentraler Teil der Lebensstätte)

Beschreibung der Lebensstätten der Vogelarten

2-054-B Bearbeiter - Nummer der Erfassungseinheit - Erhaltungszustand
3 = LUBW

Bearbeiter: 2 = Planersteller
3 = LUBW

Nummer der Erfassungseinheit = Endziffer der Datenbanknummer
Erhaltungszustand: Erläuterung siehe unten

Erhaltungszustand der Lebensstätten der Vogelarten

A = hervorragender Erhaltungszustand
B = guter Erhaltungszustand
C = durchschnittlicher bis beschränkter Erhaltungszustand
Bei fehlender Angabe: Keine Bewertung erfolgt

Fundpunkte¹ und Revierzentren der Vogelarten 2013

Symbol	Art-Code
Red circle	Zwergtaucher (<i>Tachybaptus ruficollis</i>) A004
Green circle	Nachtreiher (<i>Nycticorax nycticorax</i>) A023
Green square	Koloniezentrum Nachtreiher (<i>Nycticorax nycticorax</i>) A023
Yellow circle	Gänseäger (<i>Mergus merganser</i>) A070
Yellow square	Revierzentrum Gänseäger (<i>Mergus merganser</i>) A070
Black square	Koloniezentrum Kormoran (<i>Phalacrocorax carbo</i>) A052
Black square	Schwarzmilan (<i>Milvus migrans</i>) A073
Black square	Schwarzmilan (<i>Milvus migrans</i>) (Horst) A073
Blue triangle	Eisvogel (<i>Alcedo atthis</i>) A229
Green triangle	Mittelspecht (<i>Dendrocopos medius</i>) A238
Pink square	Neuntöter (<i>Lanius collurio</i>) A338

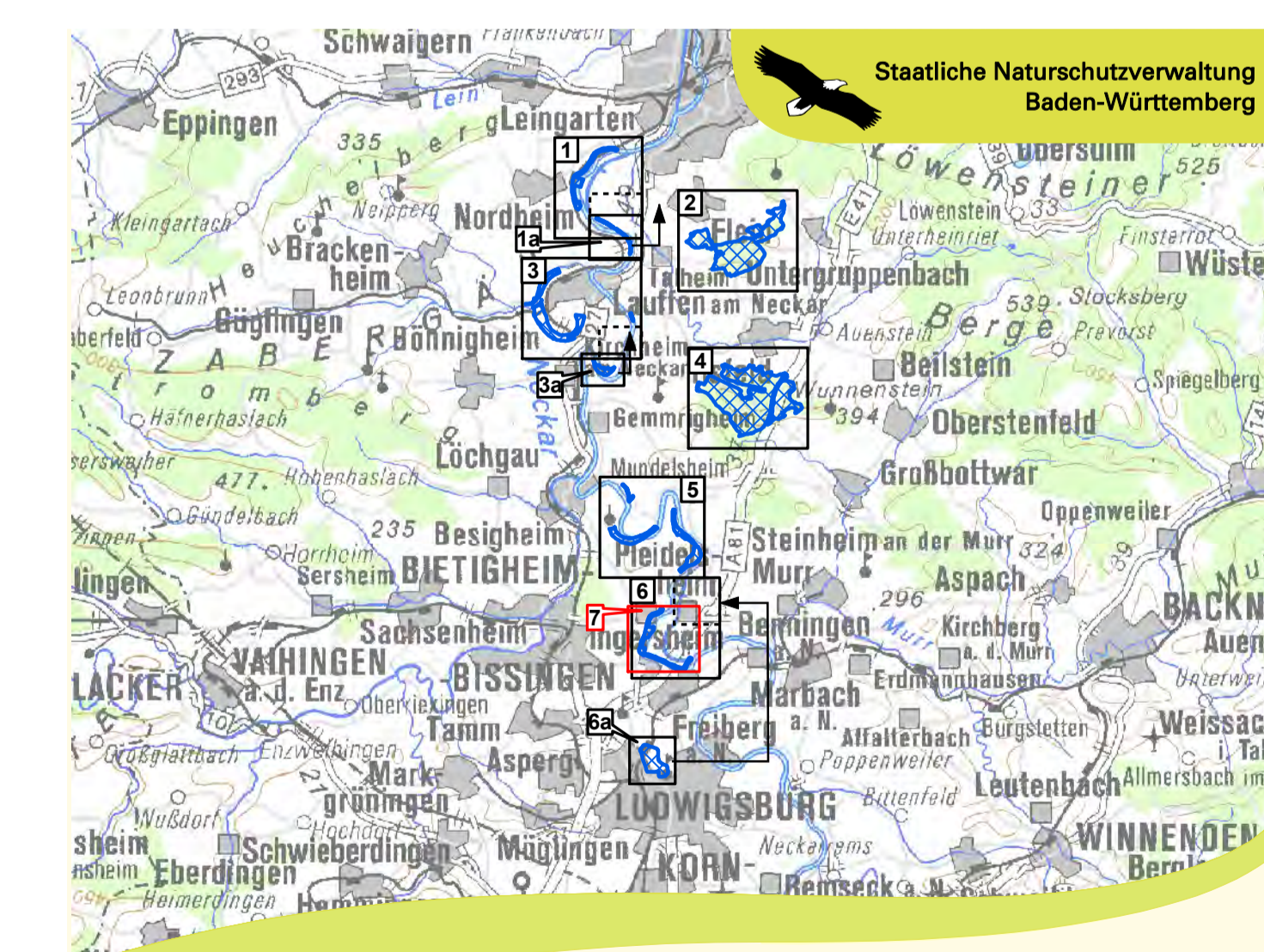
Rastvogelarten und Durchzügler

Orange circle	Krickente (<i>Anas crecca</i>) A052
Blue circle	Flussuferläufer (<i>Actitis hypoleucos</i>) A168

¹ Fundpunkte stellen Einzelbeobachtungen der jeweiligen Art bei den Gebietsbegehungen 2013 dar (Nachtreiher 2012).

VSG-Gebietsgrenze (Red dashed line)
FFH-Gebietsgrenze (Blue dashed line)
Gemeindegrenzen (Black dashed line)
Flurstücke mit Flurstücksnummer² (Grey outline)
² Beschriftung der Flurstücke ab einer Flächengröße von 500 m²

Abweichenden Maßstab beachten: 1:3.000



Managementplan für das FFH-Gebiet 7021-342 "Nördliches Neckarbecken" und das VSG 7021-401 "Pleidelsheimer Wiesental mit Altneckar"

Bestands- und Zielekarte
Arten nach Anh. I und Art. 4.2. Vogelschutzrichtlinie
Teilkarte 7

Bearbeiter	Dr. Karsten Böger & Dipl.-Landschaftsök. V. Gaschick-Alkan
Gezeichnet	Dr. Karsten Böger, P. Herrmann
Geliefert	23.11.2015
Stand der Kartierung	01.10.2013
Maßstab	1:5.000

Grundlage:
Übersichtskarte 1 : 500.000 (UK500)
Orthophoto 1 : 10.000 (DOP)
Automatisiertes Liegenschaftskataster (ALK)
Copyright Landesvermessungsamt Baden-Württemberg (www.lv-bw.de) Az.: 2851.9-1/19

0 50 100 200 Meter