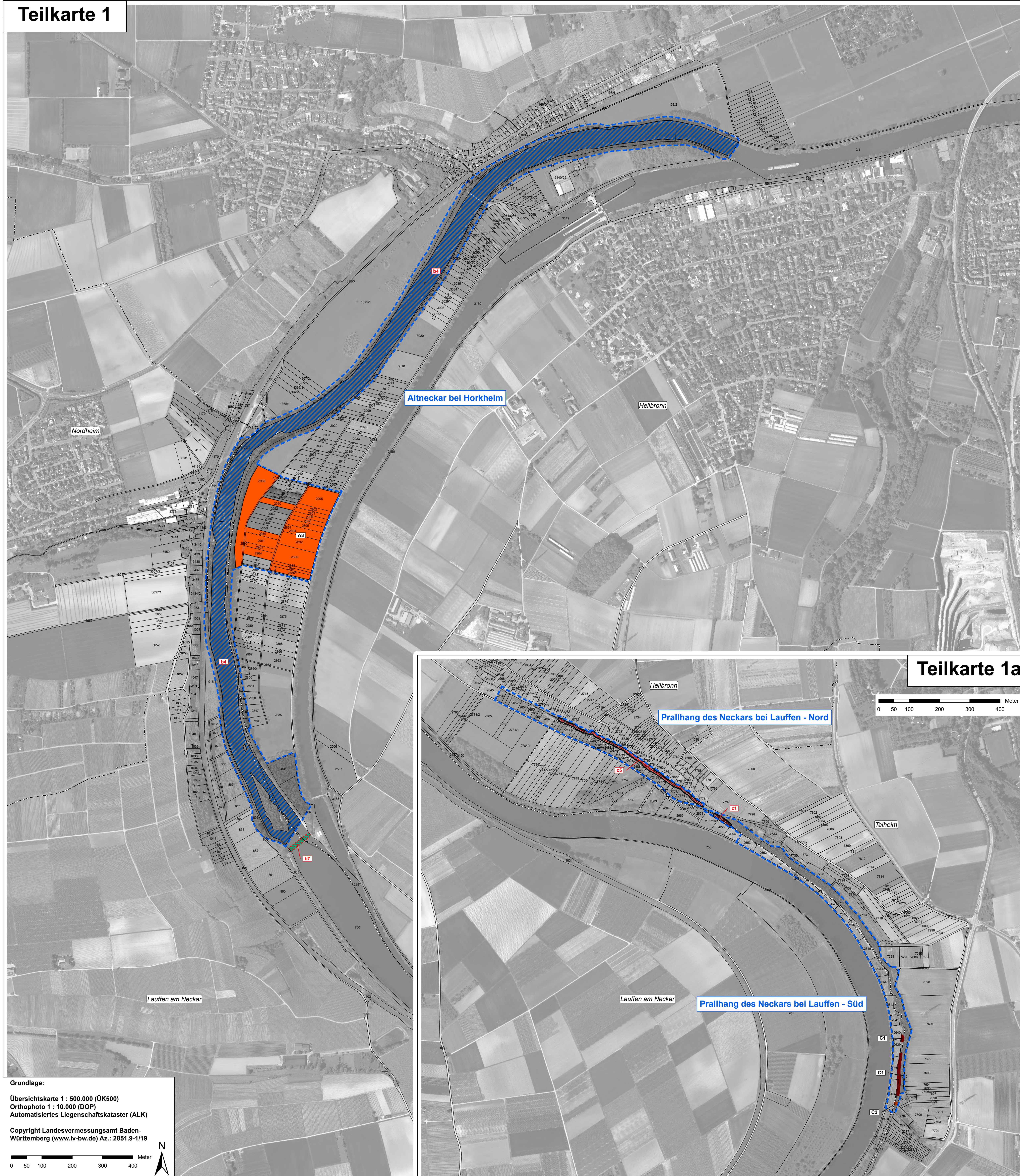


Natura 2000 - Managementplan 7021-342 "Nördliches Neckarbecken"

Teilkarte 1



Grundlage:
 Übersichtskarte 1 : 500.000 (ÜK500)
 Orthophoto 1 : 10.000 (DOP)
 Automatisiertes Liegenschaftskataster (ALK)
 Copyright Landesvermessungsamt Baden-Württemberg (www.lv-bw.de) Az.: 2851.9-1/19

Legende für alle Teilkarten

Signatur Erhaltung/Wiederherstellung	Signatur Entwicklung	Kürzel (Großbuchstaben für Erhaltungsmaßnahme/ Kleinbuchstaben für Entwicklungsmaßnahme) und Bezeichnung der Maßnahme	Seitenverweis zum Textteil	betreffende Schutzgüter*
--------------------------------------	----------------------	---	----------------------------	--------------------------

A. Pflege und Erhalt von Grünlandlebensräumen und den darin lebenden FFH-Anhang-II-Arten

[Symbol]	A1:	Zwischjährige Mahd mit Abräumen ab Anfang Juni	S. 89	LRT 6510
[Symbol]	A2:	Einmalige Mahd ab Ende Juli	S. 90	LRT 6210
[Symbol]	A3:	Mosaikartige Grünlandnutzung mit jährlich wechselnden Säumen und Algrasstreifen	S. 91	Art 1060
[Symbol]	A4/A4:	Zwei- bis dreischürige Mahd mit Abräumen	S. 92/ S. 107	LRT 6510
[Symbol]	A5:	Zwischjährige Mahd mit Abräumen und randlicher Gehölzrückdrängung	S. 92	LRT 6510

B. Pflege und Erhalt von Gewässerlebensraumtypen (einschließlich im Offenland liegender Weichholzaeuwäldern) und der dort lebenden FFH-Anhang-II-Arten

[Symbol]	B1:	Bekämpfung ausgewählter Neophyten-Arten am Neckarufer	S. 93	LRT *91E0
[Symbol]	B2:	Bereitstellung von temporären Kleingewässern im Offenland	S. 94	Art 1193
[Symbol]	B3:	Bereitstellung von temporären Kleingewässern im Wald	S. 94	Art 1193
[Symbol]	b4:	Überprüfung der fischereilichen Bewirtschaftung von Angelgewässern	S. 107	Art 1134, LRT 3150
[Symbol]	b5:	Renaturierung des Unterlaufs der Zaber	S. 108	LRT 3200, *91E0, Art 1134
[Symbol]	b6:	Auenrevitalisierung am Neckar	S. 109	LRT *91E0, Art 1134
[Symbol]	b7:	Herstellung der Durchgängigkeit an den Neckarstufen Horkheim und Behlingen	S. 109	Art 1134

C. Pflege und Erhalt von weiteren terrestrischen Lebensräumen mit Schwerpunkt im Offenland (und den darin lebenden FFH-Anhang-II-Arten)

[Symbol]	C1/c1:	Entfernung von Verbuschung und beschattenden Gehölzen	S. 95/ S. 110	LRT *6110, 8210
[Symbol]	C2:	Verbesserung der Besucherlenkung/ Kanalisierung des Klettertourismus	S. 96	LRT *6110, 8210
[Symbol]	C3:	Keine aktuelle Maßnahme, aber Beobachtung	S. 96	LRT *7220
[Symbol]	C4:	Erhaltung, Sicherung und Förderung von Altbäumen, insbesondere Eichen mit aktueller oder späterer Habitatfunktion für den Eremit (Luchtskäufer)	S. 97	Art *1084
[Symbol]	c5:	Gehölzenentfernung und Einrichtung eines Nutzungspuffers an Felsstufen	S. 110	LRT *6110
[Symbol]	c6:	Sicherung und Freistellung von alten Kopfweiden an der Zaber	S. 111	Art *1084
[Symbol]	c7:	Erhaltung, Sicherung und Förderung von Altbäumen insbesondere von Eichen und Weiden - in allen Teilgebieten im Neckartal -	S. 111	Art *1084

W. Erhaltungsmaßnahmen für Waldlebensraumtypen und FFH-Anhang-II-Arten des Waldes

[Symbol]	W1:	Naturnahe Waldwirtschaft	S. 102	LRT 9130, 9160, *91E0, *91E0, Arten 1381, 1083
[Symbol]	W2:	Obstbaumpflege im Favoritpark	S. 104	Art 1083
[Symbol]	W3:	Entwicklung beobachten	S. 104	LRT 8210, 8310
[Symbol]	W4:	Angepasste Pflege von Waldsäumen und Schonung von Wasserostvorkommen bei Wegebaumaßnahmen im Wald	S. 104	Art *1078
[Symbol]	W5:	Erhaltung von Habitatbäumen im engeren Umkreis der Bechsteinfledermausquartiere	S. 105	Art 1323
[Symbol]	W6:	Erhaltung einer ausreichenden Zahl alter Laubbäume und Anwendung des Alt- und Totholzkonzeptes in den von der Bechsteinfledermaus besiedelten Wäldern	S. 106	Arten 1323, 1324
[Symbol]	w7:	Förderung von Habitatstrukturen in geeigneter räumlicher Verteilung	S. 113	LRT 9130, 9160, *91E0, Arten 1381, 1083
[Symbol]	w8:	Entnahme standortfremder Baumarten	S. 114	LRT *91E0, Biotope 2008, (2363)
[Symbol]	w9:	Entnahme einzelner Gehölze	S. 114	LRT 8210
[Symbol]	w10:	Zurücknahme/ Entfernung der Robinie	S. 115	LRT 9170
[Symbol]	w11:	Maßnahmen zur Stabilisierung und Erhöhung des Eichenanteils	S. 115	LRT 9170, Art 1083
[Symbol]	w12:	Nächtliche Geschwindigkeitsbegrenzung zur Vermeidung von Kollisionen mit Exemplaren der Bechsteinfledermaus	S. 115	Art 1323

* Codes der Lebensraumtypen (LRT) nach Anhang I der FFH-Richtlinie:

3260	Fließgewässer mit flutender Wasservegetation
*6110	Kalk-Floniergras
6210	Kalk-Magergras
6510	Magere Flachland-Mähwiesen
*7220	Kalktuffquellen
8210	Kalkfelsen mit Felspaltenvegetation
8310	Höhlen und Balmen
9130	Waldmeister-Buchenwald
9160	Sternmieren-Eichen-Hainbuchenwälder
9170	Labkraut-Eichen-Hainbuchenwälder
*9180	Schlucht- und Hangmischwälder
*91E0	Auwälder mit Erle, Esche, Weide

* Codes der Arten nach Anhang II der FFH-Richtlinie:

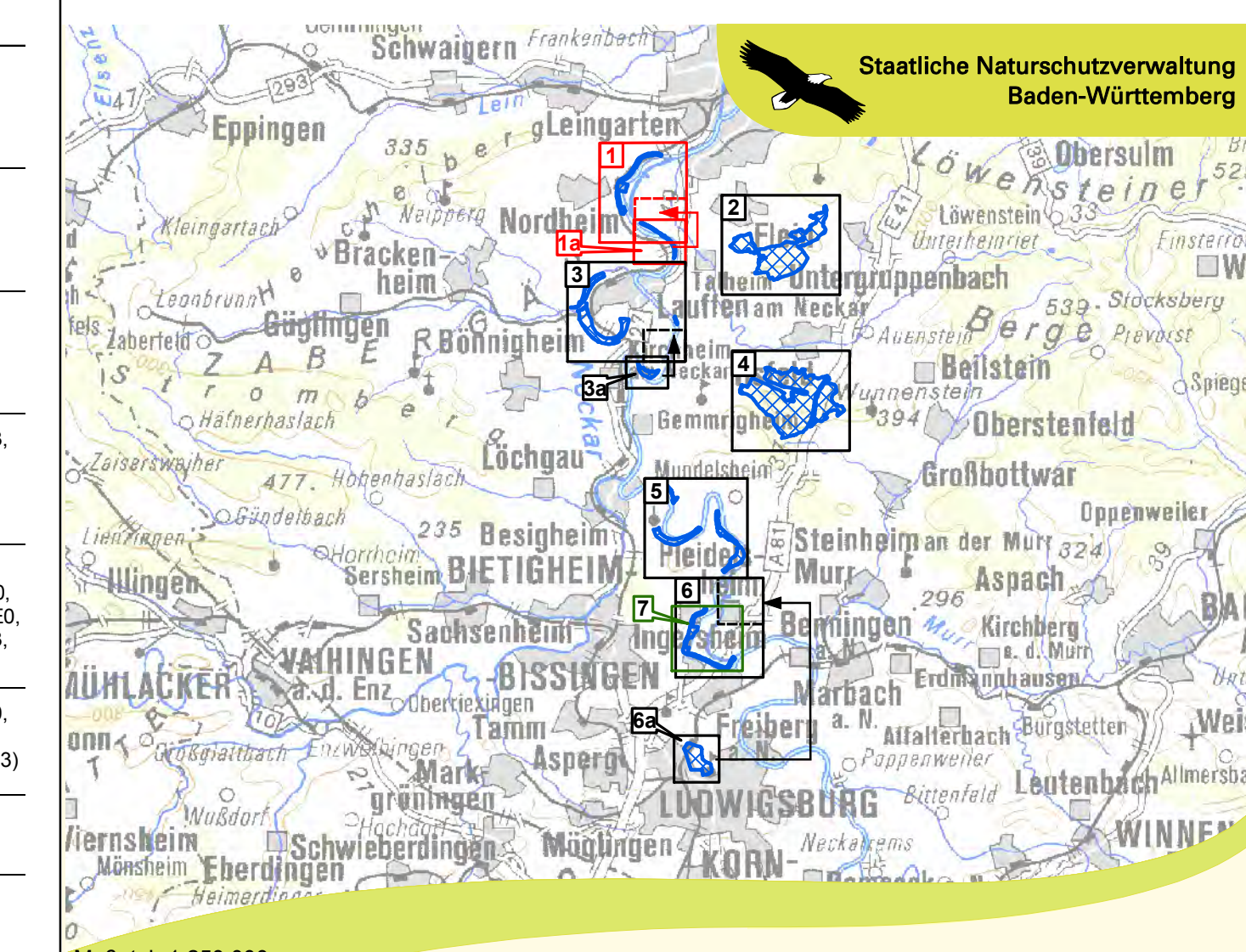
1060	Großer Feuerfalter (<i>Lycaena dispar</i>)
*1078	Spanische Fahne (<i>Callimorpha quadripunctaria</i>)
1083	Hirschkäfer (<i>Lucanus cervus</i>)
*1084	Eremit (<i>Osmodema eremita</i>)
1134	Bitterling (<i>Rhodeus sericeus amarus</i>)
1166	Kammolch (<i>Triturus cristatus</i>)
1193	Gelbbauchunke (<i>Bombina variegata</i>)
1323	Bechsteinfledermaus (<i>Myotis bechsteinii</i>)
1324	Großes Mausohr (<i>Myotis myotis</i>)
1381	Grünes Besenmoos (<i>Dicranum viride</i>)

* Für magere Flachland-Mähwiesen, die innerhalb von 6 Jahren voraussichtlich nicht wiederherstellbar sind, werden keine Maßnahmen formuliert. Die weitere Bearbeitung dieser Flächen, in dieser Karte nicht dargestellt, erfolgt im Rahmen der Umsetzung des Mähwiesen-Erlasses.

- [Symbol] FFH-Gebietsgrenze
- [Symbol] Gemeindegrenzen
- [Symbol] Flurstücke mit Flurstücksnummer*

* Beschriftung der Flurstücke ab einer Flächengröße von 500 m²

Erfassung u. Bearbeitung der Waldlebensraumtypen u. kleinflächiger Offenlandlebensraumtypen innerhalb des Waldes durch Ref. 82 des Regierungspräsidiums Tübingen im Rahmen des Waldmoduls, Maßstab 1 : 10.000



Maßstab 1:250.000
 UK 500

Managementplan für das FFH-Gebiet 7021-342 "Nördliches Neckarbecken" und das VSG 7021-401 "Pfeilsheimer Wiesental mit Altnecker"

Maßnahmenempfehlungen Teilkarte 1

Bearbeiter	noturplan Dr. Karsten Böger & Dipl.-Landschaftsarchitekt V. Gaschick-Alkan
Gezeichnet	Dr. Karsten Böger, P. Herrmann
Gefertigt	23.11.2015
Stand der Kartierung	01.10.2013
Maßstab	1 : 5.000

