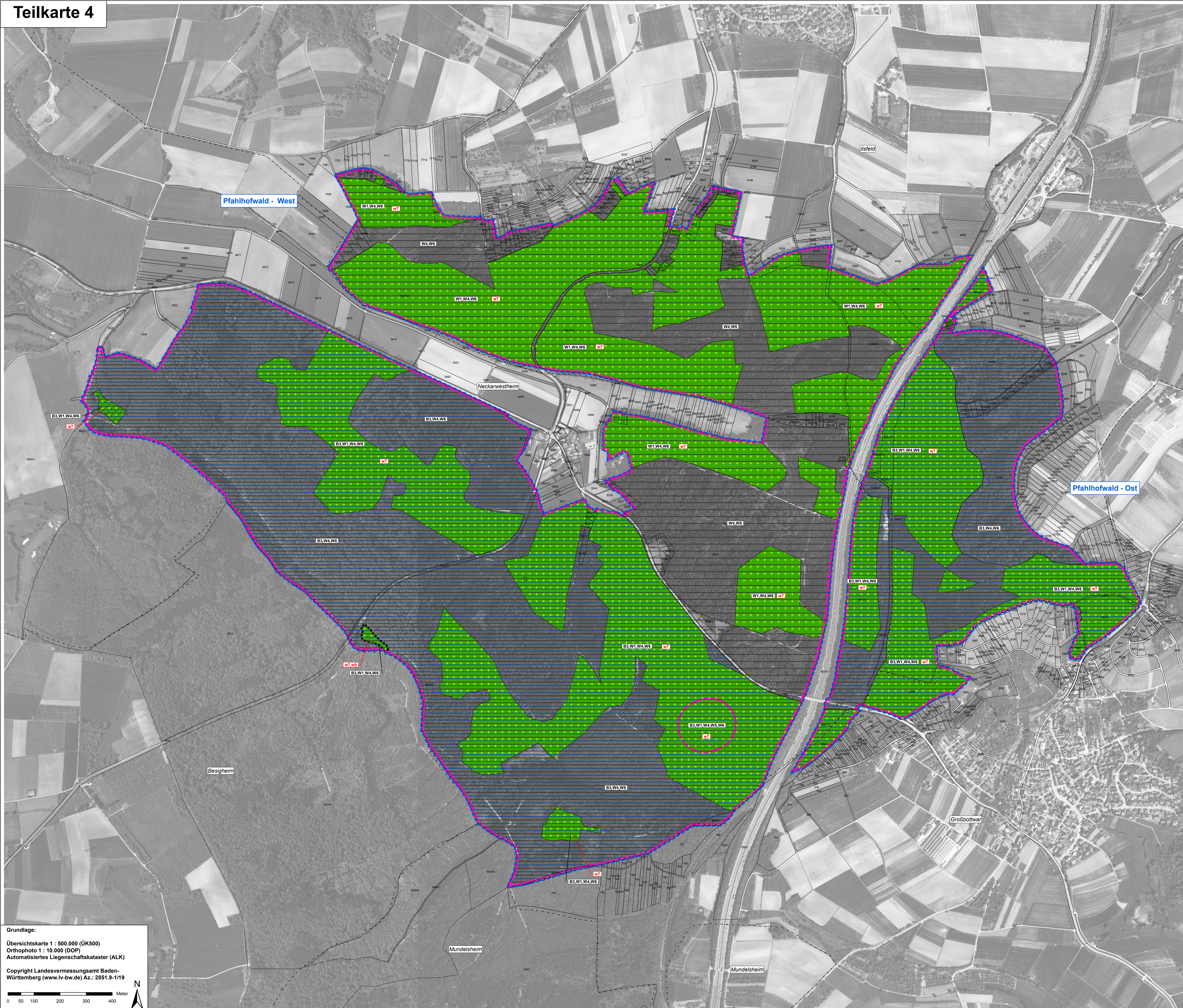


# Natura 2000 - Managementplan 7021-342 "Nördliches Neckarbecken"

## Teilkarte 4



Grundlage:  
 Übersichtskarte 1 : 500.000 (ÜK500)  
 Orthophoto 1 : 10.000 (DOP)  
 Automatisiertes Liegenschaftskataster (ALK)  
 Copyright Landesvermessungsamt Baden-Württemberg (www.lv-bw.de) Az.: 2851.9-1/19

### Legende für alle Teilkarten

| Signatur Erhaltung/Wiederherstellung | Signatur Entwicklung | Körzel (Großbuchstaben für Erhaltungsmaßnahme / Kleinbuchstaben für Entwicklungsmaßnahme) und Verweis auf Textteil | Seltenverweis zum Textteil | betreffende Schutzgüter |
|--------------------------------------|----------------------|--|----------------------------|-------------------------|
|--------------------------------------|----------------------|--|----------------------------|-------------------------|

#### A. Pflege und Erhalt von Grünlandlebensräumen und den darin lebenden FFH-Anhang-II-Arten

|  |  |  |                |          |
|--|--|--|----------------|----------|
|  | Signatur mit rotem Rand: Wiederherstellung LRT 6510* |  |                |          |
|  | A1:  | Zweischürige Mahd mit Abräumen ab Anfang Juni                                    | S. 89          | LRT 6510 |
|  | A2:  | Einmalige Mahd ab Ende Juli  | S. 90          | LRT 6210 |
|  | A3:  | Mosaikartige Grünlandnutzung mit jährlich wechselnden Säumen und Allgrasstreifen | S. 91          | Art 1060 |
|  | A4 <sup>1</sup> :                                    | Zwei- bis dreischürige Mahd mit Abräumen   | S. 92 / S. 107 | LRT 6510 |
|  | A5:  | Zweischürige Mahd mit Abräumen und randlicher Gehölzrückfrüchtigung              | S. 92          | LRT 6510 |

#### B. Pflege und Erhalt von Gewässerlebensraumtypen (einschließlich im Offenland liegender Weichholzaunentypen) und der dort lebenden FFH-Anhang-II-Arten

|  |     |   |        |                           |
|--|-----|---|--------|---------------------------|
|  | B1: | Bekämpfung ausgewählter Neophyten-Arten am Neckarufer                         | S. 93  | LRT *91E0                 |
|  | B2: | Bereitstellung von temporären Kleingewässern im Offenland                     | S. 94  | Art 1193                  |
|  | B3: | Bereitstellung von temporären Kleingewässern im Wald                          | S. 94  | Art 1193                  |
|  | b4: | Überprüfung der fischereilichen Bewirtschaftung von Angelseeessern            | S. 107 | Art 1134, LRT 3150        |
|  | b5: | Renaturierung des Unterlaufs der Zäber  | S. 108 | LRT 3200, *91E0, Art 1134 |
|  | b6: | Auenrevitalisierung am Neckar   | S. 109 | LRT *91E0, Art 1134       |
|  | b7: | Herstellung der Durchgängigkeit an den Neckaraufstufen Hornheim und Behlingen | S. 109 | Art 1134                  |

#### C. Pflege und Erhalt von weiteren terrestrischen Lebensräumen mit Schwerpunkt im Offenland (und den darin lebenden FFH-Anhang-II-Arten)

|  |       |  |                |                 |
|--|-------|--|----------------|-----------------|
|  | C1c1: | Entfernung von Verbuchung und beschattenden Gehölzen   | S. 95 / S. 110 | LRT *9110, 8210 |
|  | C2:   | Verbesserung der Besucherlenkung/ Kanalisierung des Klettertourismus   | S. 96          | LRT *9110, 8210 |
|  | C3:   | Keine aktuelle Maßnahme, aber Beobachtung  | S. 96          | LRT *7220       |
|  | C4:   | Erhaltung, Sicherung und Förderung von Altbäumen, insbesondere Eichen mit aktueller oder späterer Habitatsfunktion für den Eremit (Lichtkeidler) | S. 97          | Art *1084       |
|  | c5:   | Gehölzentrückung und Einrichtung eines Nutzungspuffers an Felsriffen   | S. 110         | LRT *9110       |
|  | c6:   | Sicherung und Freistellung von alten Kopfreiden an der Zäber   | S. 111         | Art *1084       |
|  | c7:   | Erhaltung, Sicherung und Förderung von Altbäumen insbesondere von Eichen und Weiden - in allen Teilgebieten im Neckartal -                       | S. 111         | Art *1084       |

#### W. Erhaltungsmaßnahmen für Waldlebensraumtypen und FFH-Anhang-II-Arten des Waldes

|  |      |  |        |  |
|--|------|--|--------|--|
|  | W1:  | Naturnahe Waldwirtschaft   | S. 102 | LRT 9130, 9160, 9170, 9180, 9181, 1083, 1085 |
|  | W2:  | Obstbaumpflege im Favoritpark  | S. 104 | Art 1083                                     |
|  | W3:  | Entwicklung beobachten   | S. 104 | LRT 8210, 8310                               |
|  | W4:  | Angepasste Pflege von Waldsummen und Sicherung von Wasserstockvorkommen bei Wegebaumaßnahmen im Wald   | S. 104 | Art *1078                                    |
|  | W5:  | Erhaltung von Habitatsäumen im engeren Umkreis der Bechsteinfledermausquartiere  | S. 105 | Art 1323                                     |
|  | W6:  | Erhaltung einer ausreichenden Zahl alter Laubbäume und Anwendung des Al- und Tothstockzweckes in den von der Bechsteinfledermaus besiedelten Wäldern | S. 106 | Art 1323, 1324                               |
|  | w7:  | Förderung von Habitatstrukturen in geeigneter räumlicher Verteilung  | S. 113 | LRT 9130, 9160, 9170, 9180, 9181, 1083, 1085 |
|  | w8:  | Entnahme standortfremder Baumarten   | S. 114 | LRT *91E0, Biotope 2008, (2363)              |
|  | w9:  | Entnahme einzelner Gehölze   | S. 114 | LRT 8210                                     |
|  | w10: | Zurücknahme/Entfernung der Robinie   | S. 115 | LRT 9170                                     |
|  | w11: | Maßnahmen zur Stabilisierung und Erhöhung des Eichenanteils  | S. 115 | LRT 9170, Art 1083                           |
|  | w12: | Nächtliche Geschwindigkeitsbegrenzung zur Vermeidung von Kollisionen mit Exemplaren der Bechsteinfledermaus  | S. 115 | Art 1323                                     |

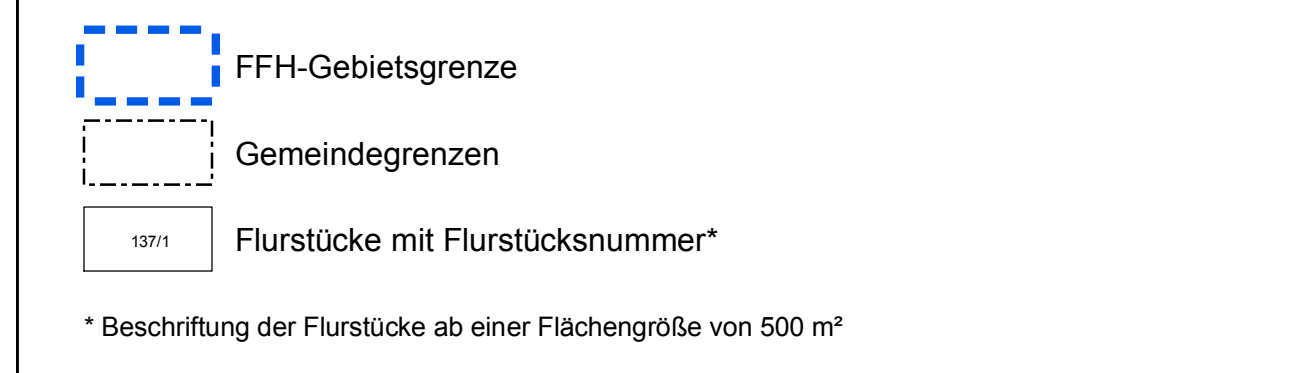
<sup>1</sup> Codes der Lebensraumtypen (LRT) nach Anhang I der FFH-Richtlinie:

|       |  |
|-------|--|
| 3260  | Fließgewässer mit flutender Wasservegetation |
| *6110 | Kalk-Fleckenrasen                            |
| 6210  | Kalk-Magergrasen                             |
| 6510  | Magere Flachland-Mähwiesen                   |
| *7220 | Kalkflurquellen                              |
| 8210  | Kalkfelsen mit Felspaltenvegetation          |
| 8310  | Höhlen und Bänne                             |
| 9130  | Waldmeister-Buchenwald                       |
| 9160  | Sternmeren-Eichen-Hainbuchenwälder           |
| 9170  | Labkraut-Eichen-Hainbuchenwälder             |
| *9180 | Schlicht- und Hänagschwälder                 |
| *91E0 | Auwälder mit Erle, Esche, Weide              |
| *     | = prioritäre Lebensraumtypen                 |

<sup>1</sup> Codes der Arten nach Anhang II der FFH-Richtlinie:

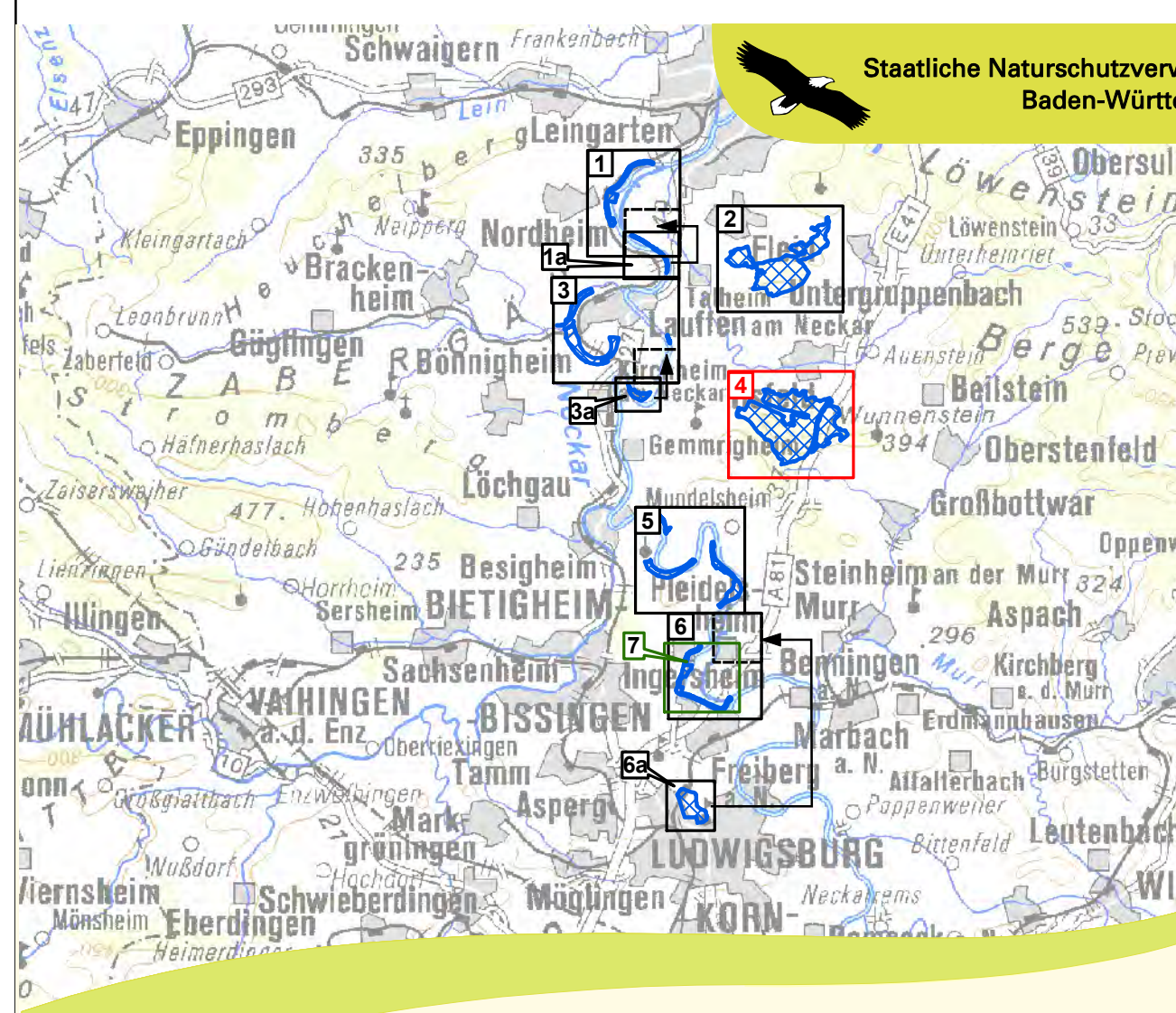
|       |  |
|-------|--|
| 1060  | Großer Feuerfalter ( <i>Lycaena dispar</i> )           |
| *1078 | Spanische Fahne ( <i>Callimorpha quadripunctaria</i> ) |
| 1083  | Hirschkäfer ( <i>Lucanus cervus</i> )                  |
| *1084 | Eremit ( <i>Osmodema eremita</i> )                     |
| 1134  | Bitterling ( <i>Rhinodes sericeus amarus</i> )         |
| 1166  | Kämmmolch ( <i>Triturus cristatus</i> )                |
| *1193 | Gelbbauchunke ( <i>Bombina variegata</i> )             |
| 1323  | Bechsteinfledermaus ( <i>Myotis bechsteinii</i> )      |
| 1324  | Großes Mausohr ( <i>Myotis myotis</i> )                |
| 1381  | Grünes Besenmoos ( <i>Dicranum viride</i> )            |
| *     | = prioritäre Arten                                     |

<sup>2</sup> Für magere Flachland-Mähwiesen, die innerhalb von 6 Jahren voraussichtlich nicht wiederherstellbar sind, werden keine Maßnahmen formuliert. Die weitere Bearbeitung dieser Flächen, in dieser Karte nicht dargestellt, erfolgt im Rahmen der Umsetzung des Mähwiesen-Erlasses.



\* Beschriftung der Flurstücke ab einer Flächengröße von 500 m<sup>2</sup>

Erfassung u. Bearbeitung der Waldlebensraumtypen u. kleinflächiger Offenlandlebensraumtypen innerhalb des Waldes durch Ref. 82 des Regierungspräsidiums Tübingen im Rahmen des Waldmoduls, Maßstab 1 : 10.000



Managementplan für das FFH-Gebiet 7021-342 "Nördliches Neckarbecken" und das VSG 7021-401 "Fleischheimer Wiesental mit Althecker"

Maßstab 1:250.000 UK 500

Managementplan für das FFH-Gebiet 7021-342 "Nördliches Neckarbecken" und das VSG 7021-401 "Fleischheimer Wiesental mit Althecker"

### Maßnahmenempfehlungen Teilkarte 4

Bearbeiter: Dr. Karsten Böger & Dipl.-Landschaftsökologin V. Gaschick-Alkan  
 Gezeichnet: Dr. Karsten Böger, P. Herrmann  
 Gefertigt: 23.11.2015  
 Stand der Kartierung: 01.10.2013  
 Maßstab: 1 : 5.000