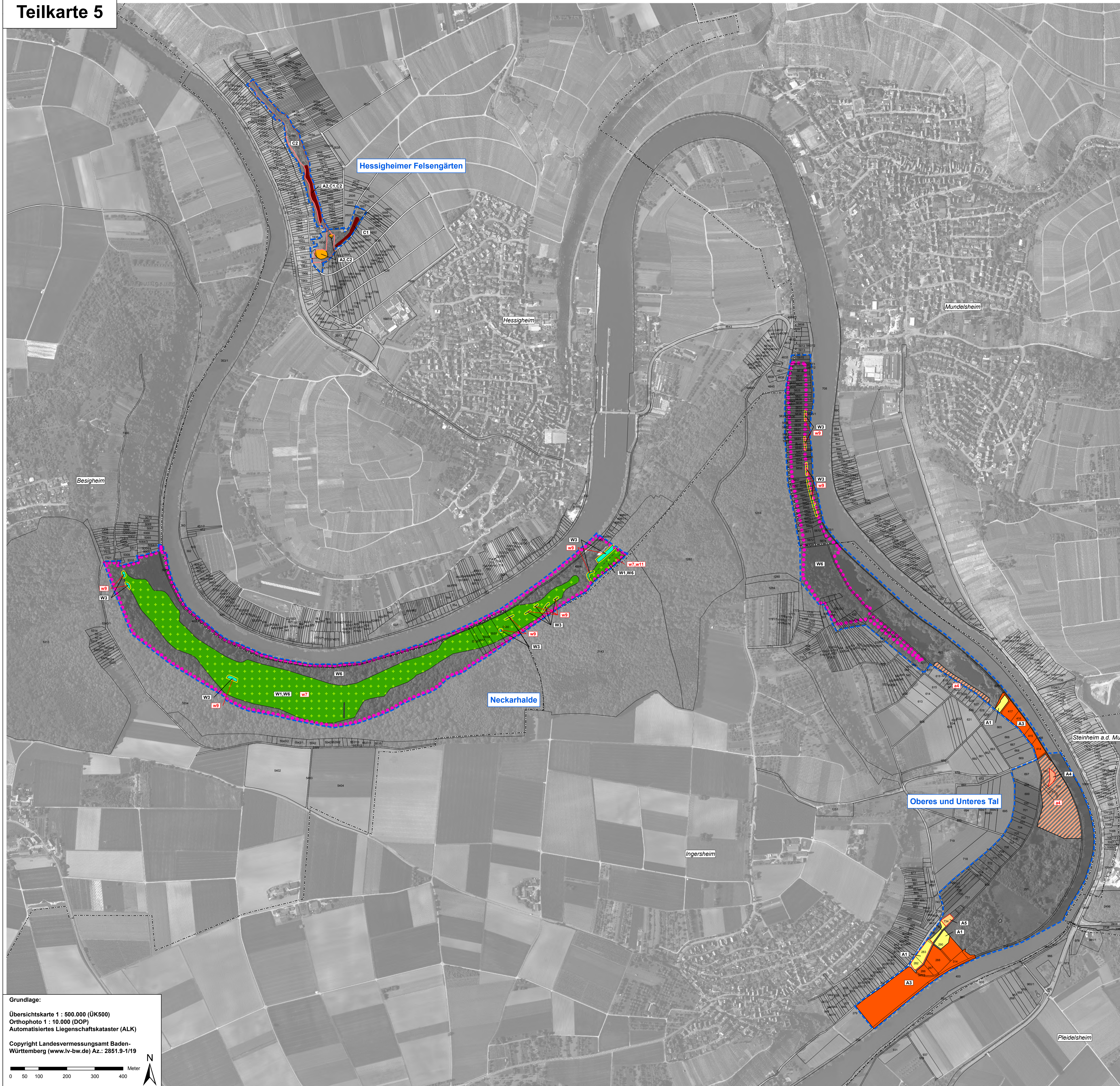


Natura 2000 - Managementplan 7021-342 "Nördliches Neckarbecken"

Teilkarte 5



Grundlage:
 Übersichtskarte 1 : 500.000 (ÜK500)
 Orthophoto 1 : 10.000 (DOP)
 Automatisiertes Liegenschaftskataster (ALK)
 Copyright Landesvermessungsamt Baden-Württemberg (www.lv-bw.de) Az.: 2851.9-1/19

0 50 100 200 300 400 Meter

Legende für alle Teilkarten

Signatur Erhaltung/ Wiederher- stellung	Signatur Entwick- lung	Kürzel (Großbuchstaben für Erhaltungsmaßnahmen / Kleinbuchstaben für Entwicklungsmaßnahmen) und Verweis Bezeichnung der Maßnahme	Seiten- verweis zum Textteil	betreffende Schutzgüter
--	------------------------------	---	---------------------------------------	----------------------------

A. Pflege und Erhalt von Grünlandlebensräumen und den darin lebenden FFH-Anhang-II-Arten

[Red outline]		Signatur mit rotem Rand: Wiederherstellung LRT 6510 ²		
[Yellow]	A1:	Zwischsüchtige Mahd mit Abräumen ab Anfang Juni	S. 89	LRT 6510
[Orange]	A2:	Einmalige Mahd ab Ende Juli	S. 90	LRT 6210
[Dark Orange]	A3:	Mosaikartige Grünlandnutzung mit jährlich wechselnden Säumen und Altgrasstreifen	S. 91	Art 1060
[Light Orange]	A4/A4:	Zwei- bis dreischürige Mahd mit Abräumen	S. 92 / S. 107	LRT 6510
[Light Yellow]	A5:	Zwischsüchtige Mahd mit Abräumen und randlicher Gehölzrückdrängung	S. 92	LRT 6510

B. Pflege und Erhalt von Gewässerlebensraumtypen (einschließlich im Offenland liegender Weichholzuwälder) und der dort lebenden FFH-Anhang-II-Arten

[Blue]	B1:	Bekämpfung ausgewählter Neophyten-Arten am Neckar	S. 93	LRT *91E0
[Blue with circles]	B2:	Bereitstellung von temporären Kleingewässern im Offenland	S. 94	Art 1193
[Blue with lines]	B3:	Bereitstellung von temporären Kleingewässern im Wald	S. 94	Art 1193
[Blue with diagonal lines]	b4:	Überprüfung der fischerischen Bewirtschaftung von Angelegewässern	S. 107	Art 1134, LRT 3150
[Blue with diagonal lines]	b5:	Renaturierung des Unterlaufs der Zaber	S. 108	LRT 3260, *91E0, Art 1134
[Blue with diagonal lines]	b6:	Auenrevitalisierung am Neckar	S. 109	LRT *91E0, Art 1134
[Green with diagonal lines]	b7:	Herstellung der Durchgängigkeit an den Neckarstufen Horckheim und Behringen	S. 109	Art 1134

C. Pflege und Erhalt von weiteren terrestrischen Lebensräumen mit Schwerpunkt im Offenland (und den darin lebenden FFH-Anhang-II-Arten)

[Red with diagonal lines]	C1/c1:	Entfernung von Verbuchung und Beschattung im Gebirgsraum	S. 95 / S. 110	LRT *6110, 6210
[Red outline]	C2:	Verbesserung der Besucherlenkung/ Kanalisierung des Klettertourismus	S. 96	LRT *6110, 6210
[Orange]	C3:	Keine aktuelle Maßnahme, aber Beobachtung	S. 96	LRT *7220
[Red outline]	C4:	Erhaltung, Sicherung und Förderung von Altbäumen, insbesondere Eichen mit aktueller oder späterer Habitatsfunktion für den Eremit (Lüchtersäfer)	S. 97	Art *1084
[Red with diagonal lines]	c5:	Gehölzentrückung und Einrichtung eines Nutzungssuffens an Felsstufen	S. 110	LRT *6110
[Red with diagonal lines]	c6:	Sicherung und Freistellung von alten Kopfwäldern an der Zaber	S. 111	Art *1084
[Red with diagonal lines]	c7:	Erhaltung, Sicherung und Förderung von Altbäumen insbesondere von Eichen und Weiden - in allen Teilgebieten im Neckartal -	S. 111	Art *1084

W. Erhaltungsmaßnahmen für Waldlebensraumtypen und FFH-Anhang-II-Arten des Waldes

[Green]	W1:	Naturnahe Waldwirtschaft	S. 102	LRT 9130, 9160, *91E0, Arten 1381, 1393
[Green]	W2:	Obstbaumpflege im Favoritpark	S. 104	Art 1063
[Green]	W3:	Entwicklung beobachten	S. 104	LRT 6210, 6310
[Green]	W4:	Angepasste Pflege von Walddäumen und Sicherung von Wasserbänken bei Wegebaumaßnahmen im Wald	S. 104	Art *1078
[Green]	W5:	Erhaltung von Habitatbäumen im engeren Untereichsen der Bechtelriedmauquartiere	S. 105	Art 1323
[Green]	W6:	Erhaltung einer ausreichenden Zahl alter Laubbäume und Anwendung des Alt- und Totholzkonzeptes in den von der Bechtelriedmau besiedelten Wäldern	S. 106	Arten 1323, 1324
[Green]	w7:	Förderung von Habitatstrukturen in geeigneter räumlicher Verteilung	S. 113	LRT 9130, 9160, 9170, 9180, *91E0, Arten 1083, 1391
[Green]	w8:	Entnahme standortfremder Baumarten	S. 114	LRT *91E0, Biotop 2908, (2363)
[Green]	w9:	Entnahme einzelner Gehölze	S. 114	LRT 8210
[Green]	w10:	Zurücknahme/Entfernung der Robinie	S. 115	LRT 9170
[Green]	w11:	Maßnahmen zur Stabilisierung und Erhöhung des Eichenanteils	S. 115	LRT 9170, Art 1063
[Green]	w12:	Nächtliche Geschwindigkeitsbegrenzung zur Vermeidung von Kollisionen mit Exemplaren der Bechtelriedmau	S. 115	Art 1323

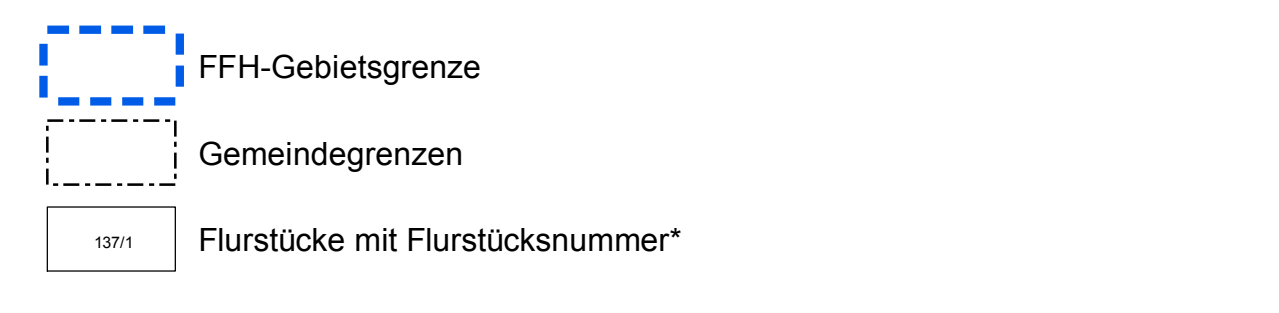
¹ Codes der Lebensraumtypen (LRT) nach Anhang I der FFH-Richtlinie:

3260	Fließgewässer mit flutender Wasservegetation
*6110	Kalk-Plonierassen
6210	Kalk-Magergrasland
6510	Magere Flachland-Mähwiesen
*7220	Kalktuffquellen
6210	Kalkfelsen mit Felsspaltenvegetation
8310	Höhlen und Balmen
9130	Waldmeister-Buchenwald
9160	Sternmieren-Eichen-Hainbuchenwälder
9170	Labkraut-Eichen-Hainbuchenwälder
*9180	Schlucht- und Hangmischwälder
*91E0	Auwälder mit Erle, Esche, Weide

² Codes der Arten nach Anhang II der FFH-Richtlinie:

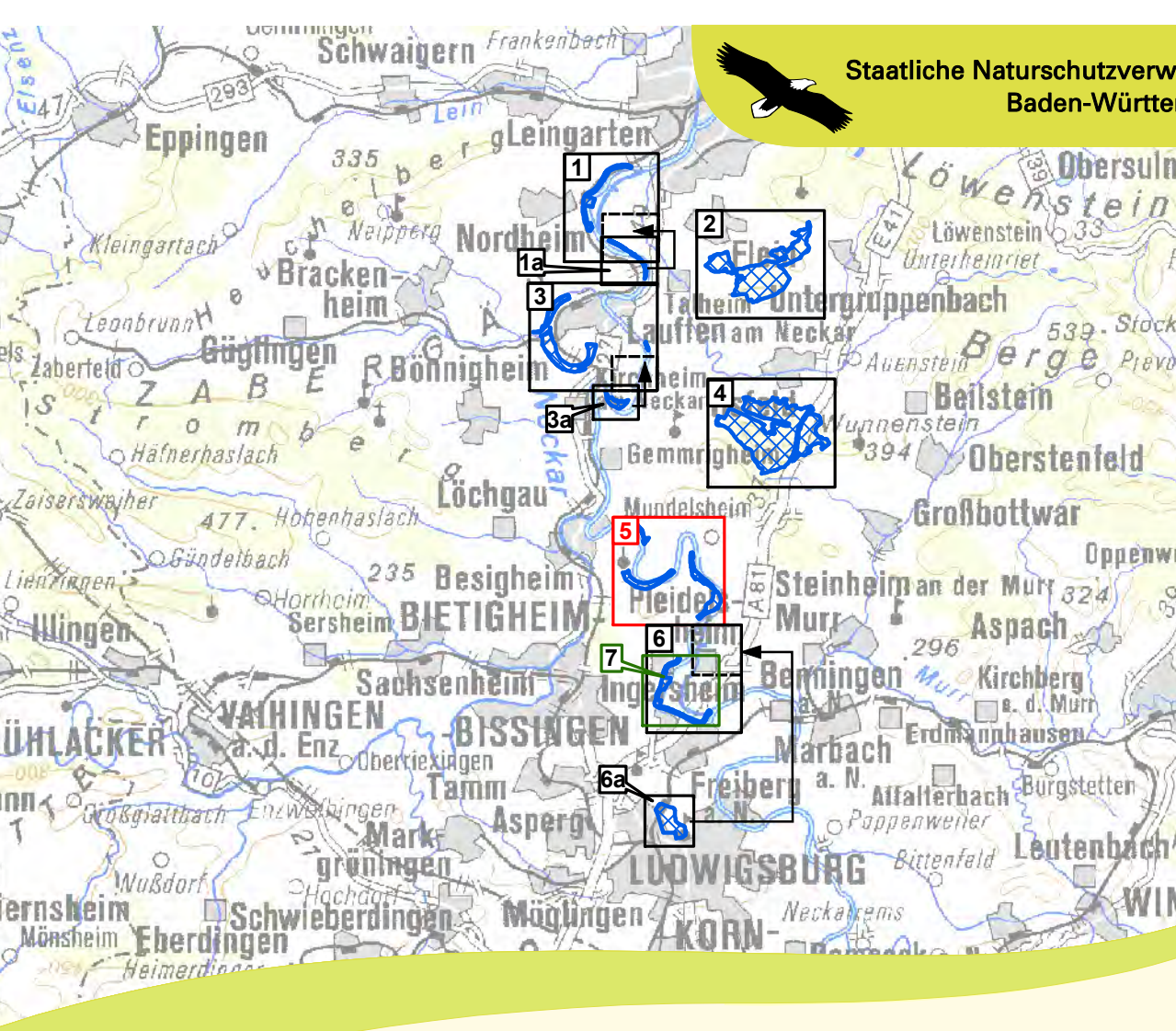
1060	Großer Feuerfalter (<i>Lycena dispar</i>)
*1078	Spanische Fahne (<i>Callimorpha quadripunctaria</i>)
1083	Hirschkäfer (<i>Lucanus cervus</i>)
*1084	Eremit (<i>Cosmoderma aremita</i>)
1134	Bitterling (<i>Rhodeus sericeus amarus</i>)
1166	Kammolch (<i>Triturus cristatus</i>)
1193	Gelbbauchunke (<i>Bombina variegata</i>)
1323	Bechtelriedmau (<i>Myotis bechsteinii</i>)
1324	Großes Mausohr (<i>Myotis myotis</i>)
1381	Grünes Besenmoos (<i>Dicranum viride</i>)

² Für magere Flachland-Mähwiesen, die innerhalb von 6 Jahren voraussichtlich nicht wiederherstellbar sind, werden keine Maßnahmen formuliert. Die weitere Bearbeitung dieser Flächen, in dieser Karte nicht dargestellt, erfolgt im Rahmen der Umsetzung des Mähwiesen-Erlasses.



* Beschriftung der Flurstücke ab einer Flächengröße von 500 m²

Erfassung u. Bearbeitung der Waldlebensraumtypen u. kleinflächiger Offenlandbesiedelungen innerhalb des Waldes durch Ref. 82 des Regierungspräsidiums Tübingen im Rahmen des Waldmoduls, Maßstab 1 : 10.000



Managementplan für das FFH-Gebiet 7021-342 "Nördliches Neckarbecken" und das VSG 7021-401 "Pleidelsheimer Wiesental mit Altneckar"

Maßnahmenempfehlungen Teilkarte 5

Bearbeiter: noturplan Dr. Karsten Böger & Dipl.-Landschaftsökol. V. Gaschick-Alkan
 Gezeichnet: Dr. Karsten Böger, P. Herrmann
 Gefertigt: 23.11.2015
 Stand der Kartierung: 01.10.2013
 Maßstab: 1 : 5.000