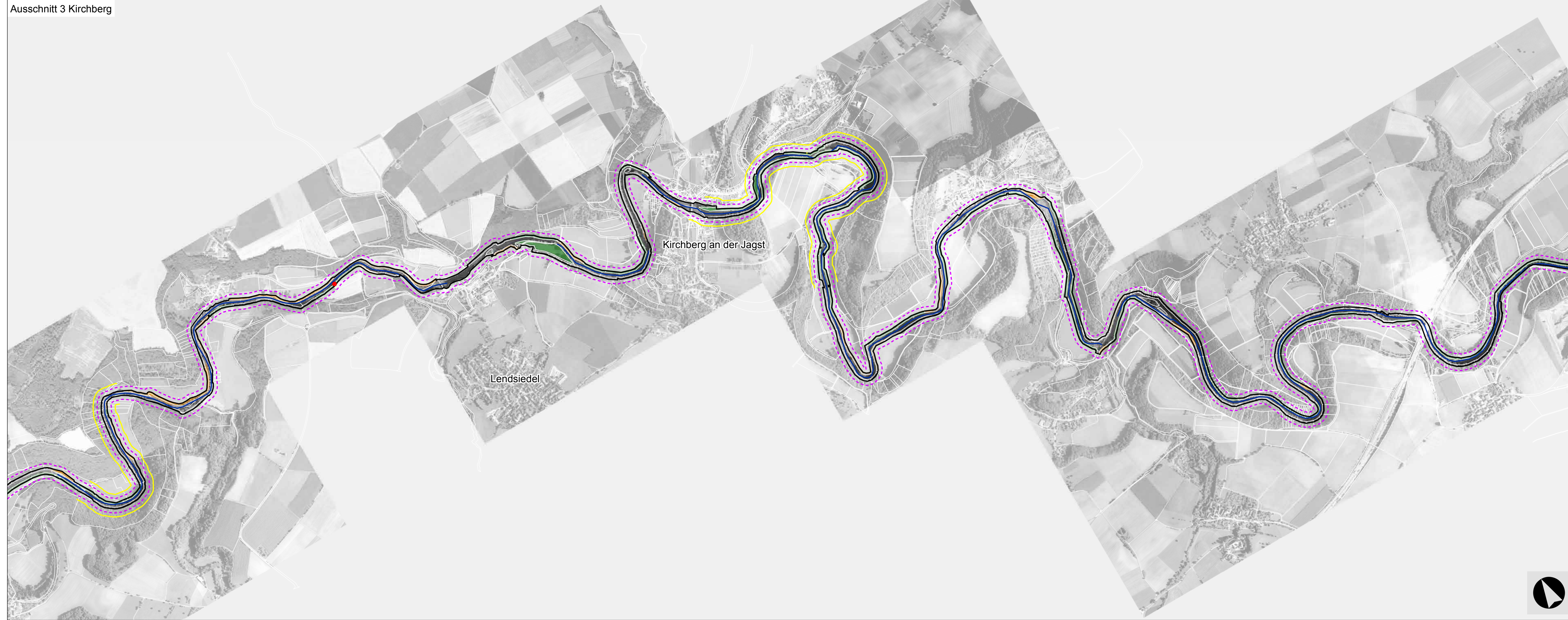


Natura-2000-Managementplan SPA 6624-401 „Jagst mit Seitentälern“

Ausschnitt 3 Kirchberg



Legende

Erhaltungsmaßnahmen

- Kürzel mit Großbuchstaben (z. B. A1) = Erhaltungsmaßnahme
 Kürzel mit Kleinbuchstaben (z. B. a1) = Entwicklungsmaßnahme
 oF = Allgemeine Maßnahmen ohne konkreten Flächenbezug in Kurschrift
- G.1 – Verstärkung der Eigendynamik durch punktuellen Rückbau und Verzicht auf zusätzlichen Uferverbau [A229 Eisvogel]
 - G.2 – Verbesserung und Anlage von Steilwänden [A229 Eisvogel]
 - G.3 – Sicherung störungsarmer Gewässerabschnitte [A004 Zwerghäucher], [A070 Gänseäger], [A229 Eisvogel]
 - G.4 – Überwachung des Zustandes langjährig genutzter Brühlwälder bzw. Gewässerabschnitte [A229 Eisvogel]
 - oF G.5 – Regelmäßige Durchführung von Gewässerkontrollen [A004 Zwerghäucher], [A070 Gänseäger], [A229 Eisvogel], [A234 Grauspöckel]
 - oF G.6 – Sicherung und weitere Verbesserung der bestehenden Wasserqualität [A004 Zwerghäucher], [A070 Gänseäger], [A229 Eisvogel]
 - ▨ B.1 – Sicherung alter, höhlenreicher Bäume [A070 Gänseäger], [A234 Grauspöckel]
 - oF B.2 – Sicherung von Gehölzen [A073 Schwarzmlan]
 - A.1 – Berücksichtigung von Artenschutzbelangen beim Steinbruchbetrieb [A103 Wanderfalken], [A215 Uhu]
 - oF O.1 – Sicherung der hohen Randliniendichte zwischen Offenland und Gehölzen [A073 Schwarzmlan], [A215 Uhu], [A234 Grauspöckel]
 - O.2 – Erhaltung von Grünlandbeständen [A073 Schwarzmlan], [A234 Grauspöckel]

Entwicklungsmaßnahmen

- oF g.7 – Regelmäßiges Monitoring des Eisvogel-Brutbestandes und -Bruterfolges [A229 Eisvogel]
- g.8 – Verstärkung der Eigendynamik durch punktuellen Rückbau von Ufersicherungen u. ä. [A229 Eisvogel]
- - - g.9 – Umgestaltung naturfermer Fließgewässer-Abschnitte [A004 Zwerghäucher], [A070 Gänseäger], [A229 Eisvogel]
- g.10 – Reduktion von Störungen durch Regelung der Freizeitnutzung und der Angelfischerei an besonders bedeutsamen Gewässerabschnitten [A229 Eisvogel]
- g.11 – Erweiterung von Gewässerrandstreifen [A004 Zwerghäucher], [A070 Gänseäger], [A229 Eisvogel]
- oF g.12 – Erweiterung der Gewässerunterhaltung [A004 Zwerghäucher], [A070 Gänseäger], [A229 Eisvogel], [A234 Grauspöckel]
- oF g.13 – Einrichtung störungsarmer Gewässerabschnitte durch zusätzlichen bzw. zeitlich verlängerten Verzicht auf Bootfahren [A004 Zwerghäucher], [A070 Gänseäger], [A229 Eisvogel]
- g.14 – Verlagerung von Wegen am Gewässerufer [A229 Eisvogel]
- g.15 – Entwicklung von Ausweichgewässern [A004 Zwerghäucher], [A070 Gänseäger], [A229 Eisvogel]
- oF g.16 – Verbesserung der Durchgängigkeit der Fließgewässer [A004 Zwerghäucher], [A070 Gänseäger], [A229 Eisvogel]
- oF g.17 – Reduktion schädlicher Stoffeinträge und Einleitungen [A004 Zwerghäucher], [A070 Gänseäger], [A229 Eisvogel]
- oF g.18 – Sicherung eines biologisch angemessenen Mindestabflusses bei Ausleitungstrassen [A070 Gänseäger], [A229 Eisvogel]
- oF g.19 – Verzicht auf Wasserentnahme für Bewässerungen [A004 Zwerghäucher], [A070 Gänseäger], [A229 Eisvogel]
- b.2 – Förderung alter, höhlenreicher Bäume [A070 Gänseäger], [A234 Grauspöckel]
- o.3 – Umwandlung von Acker in Grünland [A004 Zwerghäucher], [A070 Gänseäger], [A073 Schwarzmlan], [A229 Eisvogel], [A234 Grauspöckel]

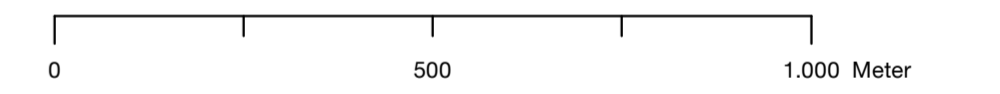
Sonstiges

- Vogelschutzgebiet
- Weiße Linien: Flurstücksgrenzen
- Kreisgrenzen

Grundlagen

Topographische Übersichtskarte 1 : 500 000 (DK500)
 Ortsplan 1 : 10 000 (DOP)
 Automatisiertes Liegenschaftskataster (ALK)

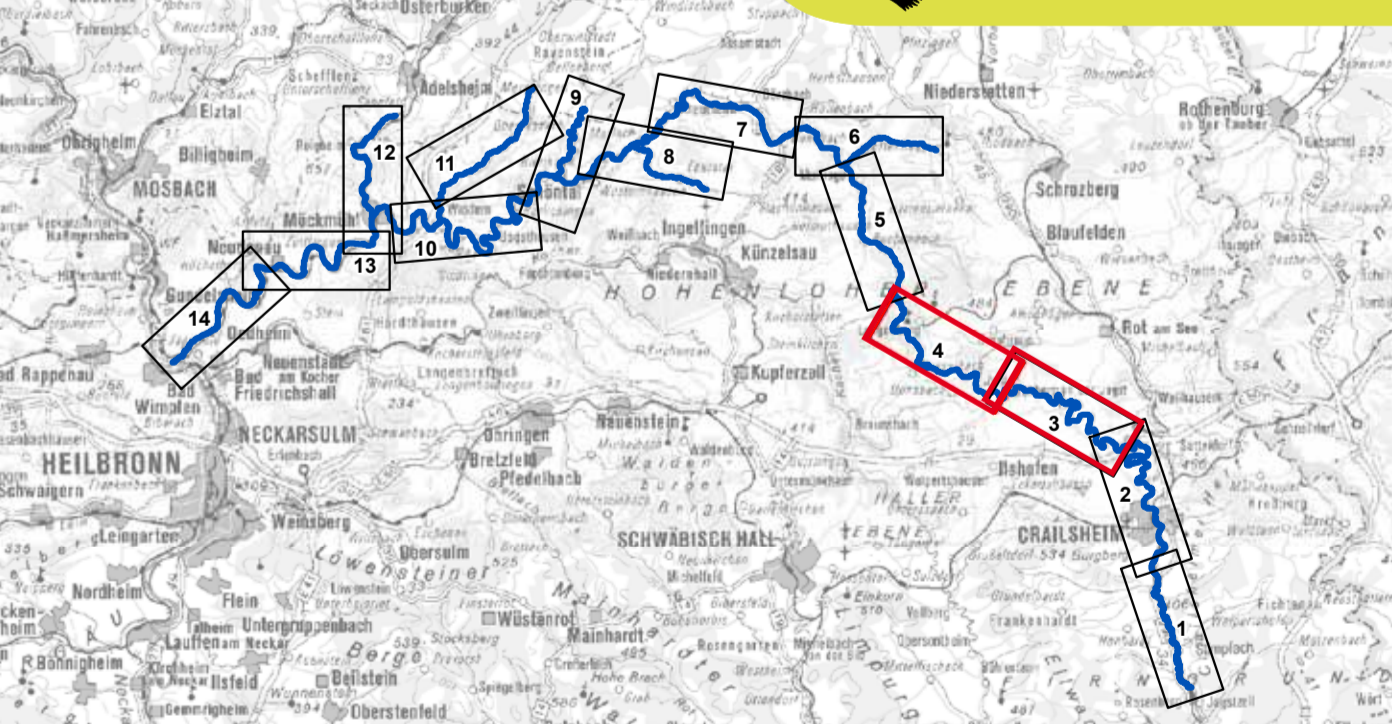
© Landesamt für Geoinformation und
 Landentwicklung Baden-Württemberg (GLL)
 www.lgl.bw.de | Az.: 2851.9-119



Ausschnitt 4 Langenburg



Staatliche Naturschutzverwaltung
 Baden-Württemberg



Grundlage der Übersichtskarte: UK 500

Managementplan
 für das EU-Vogelschutzgebiet 6624-401
 „Jagst mit Seitentälern“



Maßnahmen
 Teilkarte 3 & 4: Kirchberg – Langenburg

Bearbeiter Rasmus Ritz;
 Dr. Jens Sachtelben
Gezeichnet Rasmus Ritz; Jörg Tschiche
Gefertigt 30.06.2015
Stand der Kartierung 30.06.2015
Maßstab 1 : 10.000



gefördert mit Mitteln der EU



Baden-Württemberg
 REGIERUNGSPRÄSIDIUM STUTTGART