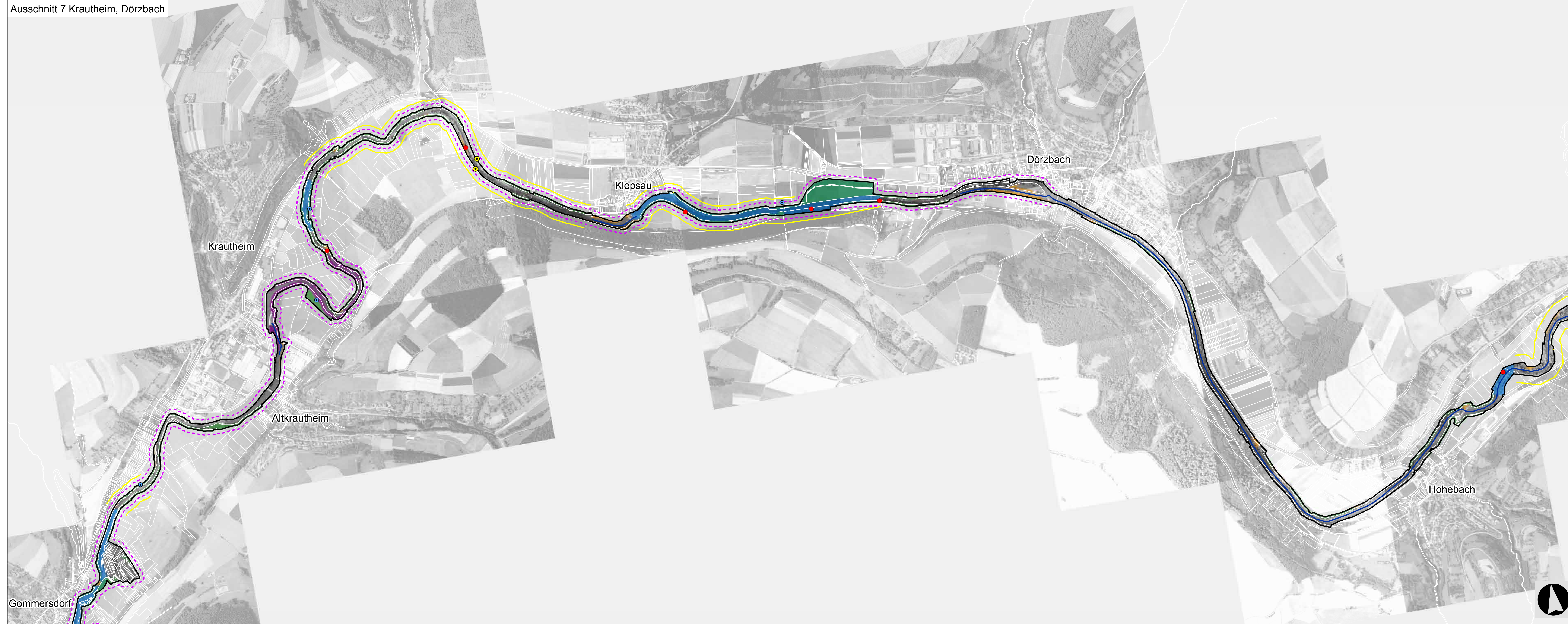


Natura-2000-Managementplan SPA 6624-401 „Jagst mit Seitentälern“

Ausschnitt 7 Krauthheim, Dörzbach



Legende

Erhaltungsmaßnahmen

- Kürzel mit Großbuchstaben (z. B. A1): Erhaltungsmaßnahme
 Kürzel mit Kleinbuchstaben (z. B. a1): Entwicklungsmaßnahme
 oF = Allgemeine Maßnahmen ohne konkreten Flächenbezug in Kursschnitt
- G.1 – Verstärkung der Eigendynamik durch punktuellen Rückbau und Verzicht auf zusätzlichen Uferverbau [A229 Eisvogel]
 - G.2 – Verbesserung und Anlage von Stellwänden [A229 Eisvogel]
 - G.3 – Sicherung störungsarmer Gewässerabschnitte [A004 Zwergtaucher] [A070 Gänseäger] [A229 Eisvogel]
 - G.4 – Überwachung des Zustandes langjährig genutzter Brühlwälder bzw. Gewässerabschnitte [A229 Eisvogel]
 - oF G.5 – Regelmäßige Durchführung von Gewässerkontrollen [A004 Zwergtaucher] [A070 Gänseäger] [A229 Eisvogel] [A234 Grauspecht]
 - oF G.6 – Sicherung und weitere Verbesserung der bestehenden Wasserqualität [A004 Zwergtaucher] [A070 Gänseäger] [A229 Eisvogel]
 - ▨ B.1 – Sicherung alter, höhlenreicher Bäume [A070 Gänseäger] [A234 Grauspecht]
 - ▨ B.2 – Sicherung von Gehölzen [A073 Schwarzmlan]
 - ▨ A.1 – Berücksichtigung von Artenschutzbelangen beim Steinbruchbetrieb [A103 Wanderfalken] [A215 Uhu]
 - oF O.1 – Sicherung der hohen Randlinde zwischen Offenland und Gehölzen [A073 Schwarzmlan] [A215 Uhu] [A234 Grauspecht]
 - ▨ O.2 – Erhaltung von Grünlandbeständen [A073 Schwarzmlan] [A234 Grauspecht]

Entwicklungsmaßnahmen

- oF g.7 – Regelmäßiges Monitoring des Eisvogel-Brutbestandes und -Bruterfolges [A229 Eisvogel]
- g.8 – Verstärkung der Eigendynamik durch punktuellen Rückbau von Ufersicherungen u. ä. [A229 Eisvogel]
- - - g.9 – Umgestaltung naturnaher Fließgewässerabschnitte [A004 Zwergtaucher] [A070 Gänseäger] [A229 Eisvogel]
- g.10 – Reduktion von Störungen durch Regelung der Freizeitsitzung und der Angelfischerei an besonders bedeutsamen Gewässerabschnitten [A229 Eisvogel]
- g.11 – Extensivierung von Gewässerrestriellen [A004 Zwergtaucher] [A070 Gänseäger] [A229 Eisvogel]
- oF g.12 – Extensivierung der Gewässerunterhaltung [A004 Zwergtaucher] [A070 Gänseäger] [A229 Eisvogel] [A234 Grauspecht]
- oF g.13 – Einrichtung störungsarmer Gewässerabschnitte durch zusätzlichen bzw. zeitlich verlängerten Verzicht auf Bootfahren [A004 Zwergtaucher] [A070 Gänseäger] [A229 Eisvogel]
- oF g.14 – Verlegung von Wegen am Gewässerrufer [A229 Eisvogel]
- g.15 – Entwicklung von Ausweichgewässern [A004 Zwergtaucher] [A070 Gänseäger] [A229 Eisvogel]
- oF g.16 – Verbesserung der Durchgängigkeit der Fließgewässer [A004 Zwergtaucher] [A070 Gänseäger] [A229 Eisvogel]
- oF g.17 – Reduktion schädlicher Stoffeinträge und Einleitungen [A004 Zwergtaucher] [A070 Gänseäger] [A229 Eisvogel]
- oF g.18 – Sicherung eines biologisch angemessenen Mindestabflusses bei Ausleitungsstrecken [A070 Gänseäger] [A229 Eisvogel]
- oF g.19 – Verzicht auf Wassereinnahme für Bewässerungen [A004 Zwergtaucher] [A070 Gänseäger] [A229 Eisvogel]
- ▨ b.2 – Förderung alter, höhlenreicher Bäume [A070 Gänseäger] [A234 Grauspecht]
- ▨ o.3 – Umwandlung von Acker in Grünland [A004 Zwergtaucher] [A070 Gänseäger] [A073 Schwarzmlan] [A229 Eisvogel] [A234 Grauspecht]

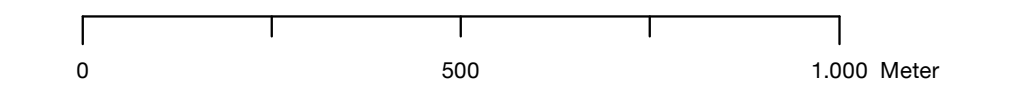
Sonstiges

- Vogelschutzgebiet
- Weiße Linien: Flurstücksgrenzen
- Kreisgrenzen

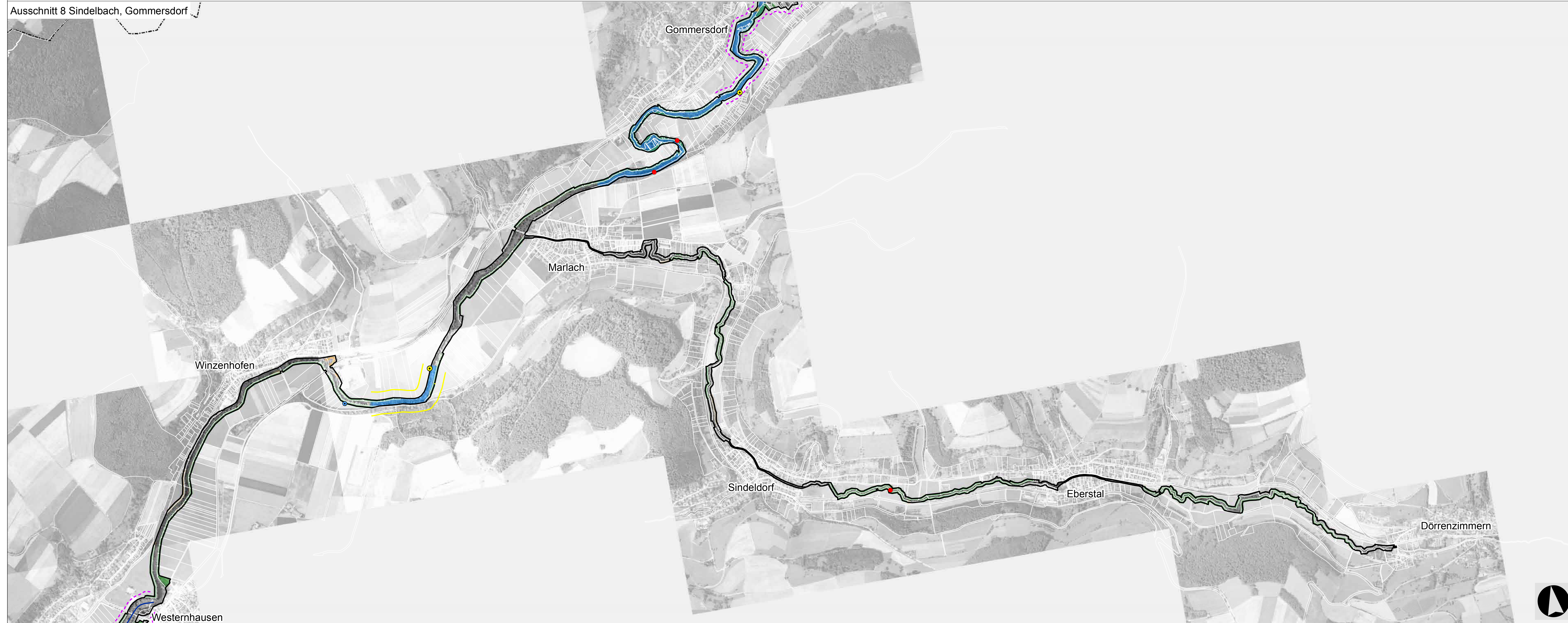
Grundlagen

Topographische Übersichtskarte 1:500.000 (DK500)
 Ortsplan 1:10.000 (DOP)
 Automatisiertes Liegendskatzen (ALK)

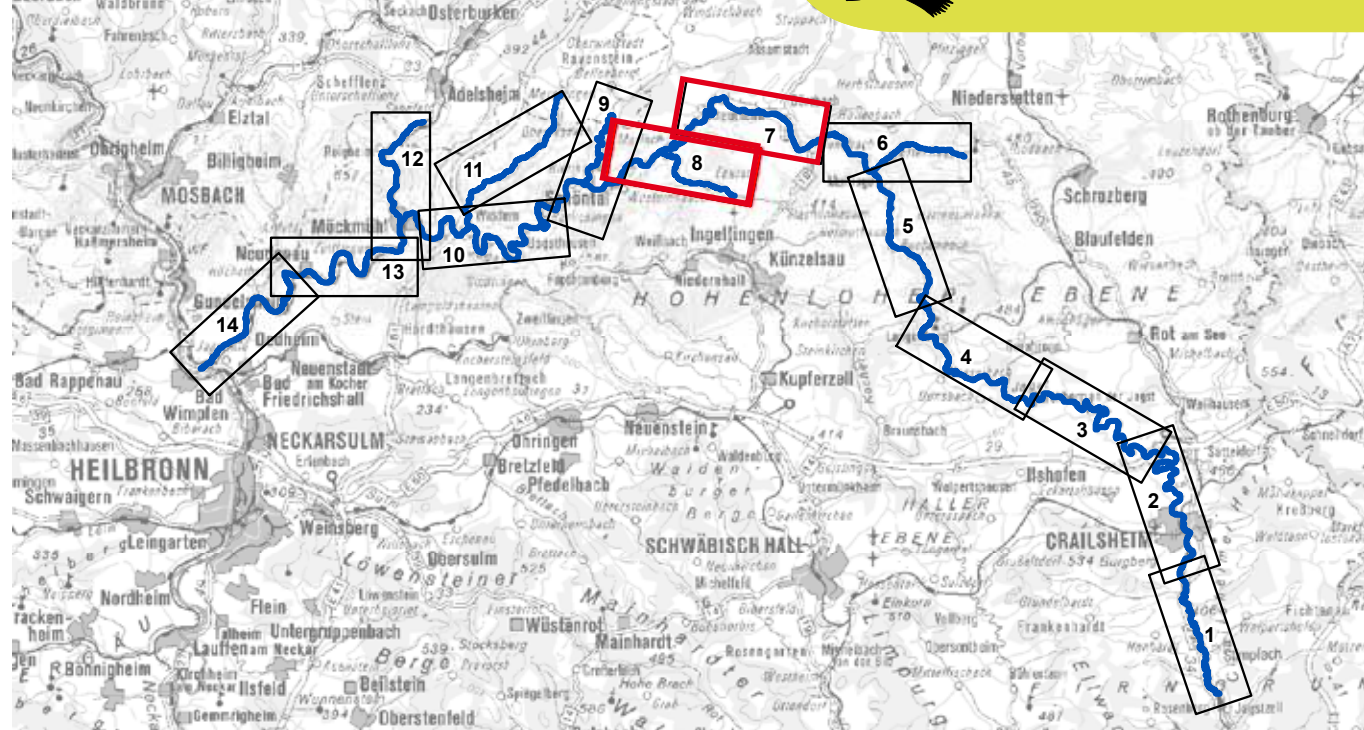
© Landesamt für Geo-Information und
 Landentwicklung Baden-Württemberg (GLI)
 www.gli.bw.de | Az.: 2851.9-119



Ausschnitt 8 Sindelbach, Gommersdorf



Staatliche Naturschutzverwaltung
 Baden-Württemberg



Grundlage der Übersichtskarte: UK 500

Managementplan
 für das EU-Vogelschutzgebiet 6624-401
 „Jagst mit Seitentälern“



Maßnahmen
 Teilkarte 7 & 8: Hohebach – Krauthheim,
 Sindelbach

Bearbeiter Rasmus Ritz;
 Dr. Jens Sacheleben
Gezeichnet Rasmus Ritz; Jörg Tschiche
Gefertigt 30.06.2015
Stand der Kartierung 30.06.2015
Maßstab 1:10.000



PAN Planungsbüro für angewandten Naturschutz GmbH
 Wendenstraße 16 • 71634 Ludwigsbrunn
 Tel. 07141 2204-0 • info@pan-gmbh.com



gefördert mit Mitteln der EU



Baden-Württemberg
 REGIERUNGSPRÄSIDIUM STUTTGART