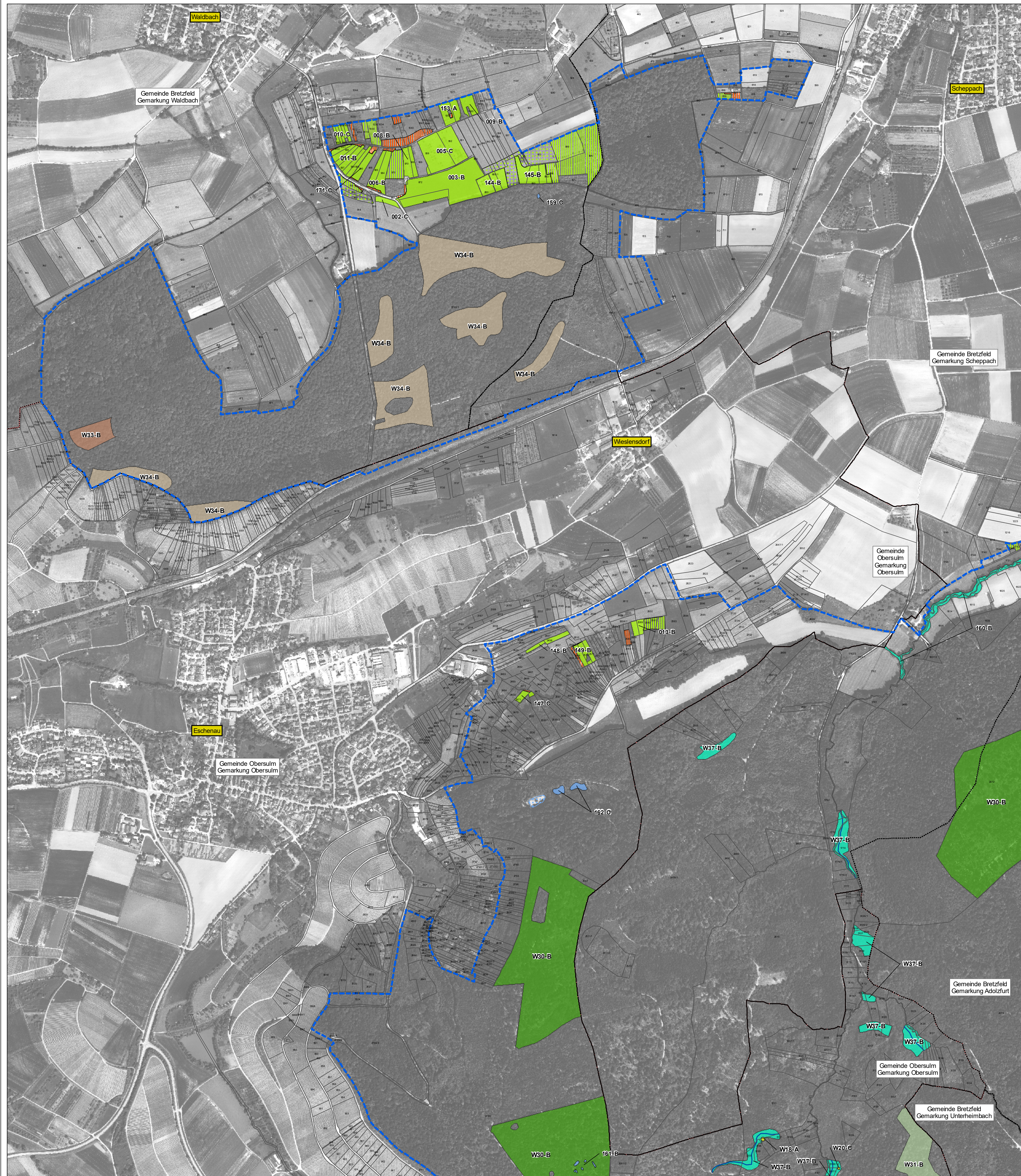


Natura 2000 - Managementplan 7021-341 "Löwensteiner und Heilbronner Berge"



Legende

Lebensraumtypen nach Anh. I FFH-Richtlinie

- LRT 3140: Kalkreiche, nährstoffarme Stillgewässer mit Armeleuchteralgen
- LRT 3150: Natürliche nährstoffreiche Seen
- mit Nebenbiotop LRT 3140: Kalkreiche, nährstoffarme Stillgewässer mit Armeleuchteralgen
- LRT 3260: Fließgewässer mit flutender Wasservegetation
- LRT 4030: Trockene Heiden
- LRT 6230*: Artenreiche Borstgrasrasen
- gegenseitige Durchdringung von LRT 4030 Trockene Heiden und LRT 6230* Artenreiche Borstgrasrasen
- LRT 6510: Magere Flachland-Mähwiesen
- LRT 7220*: Kalktuffquellen
- LRT 8220: Silikatfelsen mit Felspflanzenv egetation
- mit Nebenbiotop LRT 8210: Kalkfelsen mit Felspflanzenv egetation
- mit Nebenbiotop LRT 8310: Höhlen
- LRT 8310: Höhle
- LRT 9110: Hainsimsen-Buchenwälder (W30-x)
- LRT 9130: Waldmeister-Buchenwälder (W31-x)
- LRT 9150: Orchideen-Buchenwälder (W32-x)
- LRT 9160: Sternmieren-Eichen-Hainbuchenwälder (W33-x)
- LRT 9170: Labkraut-Eichen-Hainbuchenwälder (W34-x)
- LRT 9180*: Schlucht- und Hangmischwälder (W35-x)
- LRT 9190: Bodensaure Eichenwälder auf Sandebennenn (W36-x)
- LRT 91E0*: Auwälder mit Erle, Esche, Weide
- mit Nebenbiotop LRT 3260: Fließgewässer mit flutender Wasservegetation (schematisch)

Da für die großflächigen Wald-LRT jeweils nur eine Erfassungseinheit gebildet wurde, ist das entsprechende Kürzel ohne die Bewertung nach dem Namen des LRT in Klammern aufgeführt. Bsp.: LRT 9110: Hainsimsen-Buchenwälder (W30-x)

Bewertung des Erhaltungszustandes der Lebensraumtypen (Erhaltungsziele)

A = hervorragender Erhaltungszustand
 B = guter Erhaltungszustand
 C = durchschnittlicher bzw. beschränkter Erhaltungszustand

Wiederherstellung des LRT 6510: Magere Flachland-Mähwiesen innerhalb von 6 Jahren voraussichtlich möglich
 Wiederherstellung des LRT 6510: Magere Flachland-Mähwiesen innerhalb von 6 Jahren voraussichtlich nicht möglich

Die Erhaltungsziele der Bestandsflächen entsprechen dem derzeitigen Erhaltungszustand.

Entwicklungsflächen für Lebensraumtypen (Entwicklungsziele)

- Entwickeln zu LRT 3150: Natürliche nährstoffreiche Seen
- Entwickeln zu LRT 4030 / 6230*: Trockene Heiden / Artenreiche Borstgrasrasen
- Entwickeln zu LRT 6510: Magere Flachland-Mähwiesen

Die Entwicklungsziele zur Verbesserung des derzeitigen Zustandes werden kartographisch nicht dargestellt, sie sind im Textfeld formuliert.

Erläuterung der Beschriftung der Lebensraumtypen-Flächen

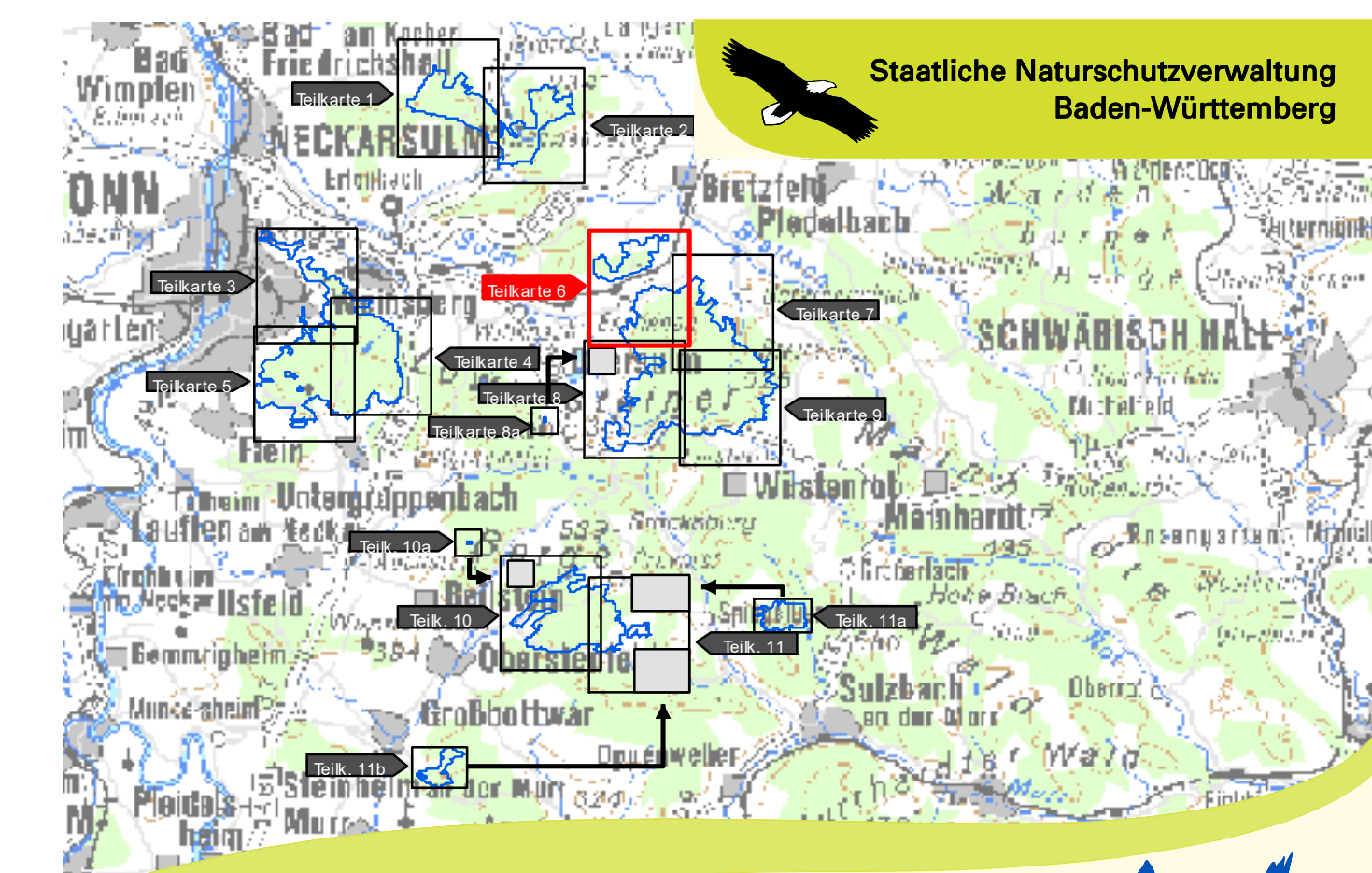
141-C Nummer der Erfassungseinheit im Offenland - Bewertung des Erhaltungszustandes
 W37-B Nummer der Erfassungseinheit im Wald - Bewertung des Erhaltungszustandes

Grenzen

- FFH-Gebiet
- Gemeindegrenzen
- Gemarkungsgrenzen
- Flurstücksgrenzen (mit Flurstücksnummer)
- xy Name der Ortschaft

N
 0 50 100 200 300 400 500
 Meter

Kartengrundlagen:
 Übersichtskarte 1:500.000 (ÜK500), Orthophoto 1:10.000 (DOP), Automatisiertes Liegenschaftskataster (ALK) (Quelle: Landesvermessungsamt Baden-Württemberg)



Managementplan für das FFH-Gebiet 7021-341 "Löwensteiner und Heilbronner Berge"

Bestands- und Zielekarte Lebensraumtypen
 Teilkarte 6

Bearbeiter: FABION GbR
 Carola Rein, Renate Ullrich
Gezeichnet: Stefanie Gerhard
Gefertigt: August 2016
Stand der Kartierung: Mai - Sept. 2013
Maßstab: 1:5.000

Baden-Württemberg
 REGIERUNGSPRÄSIDIUM STUTTART

gefördert mit Mitteln der EU