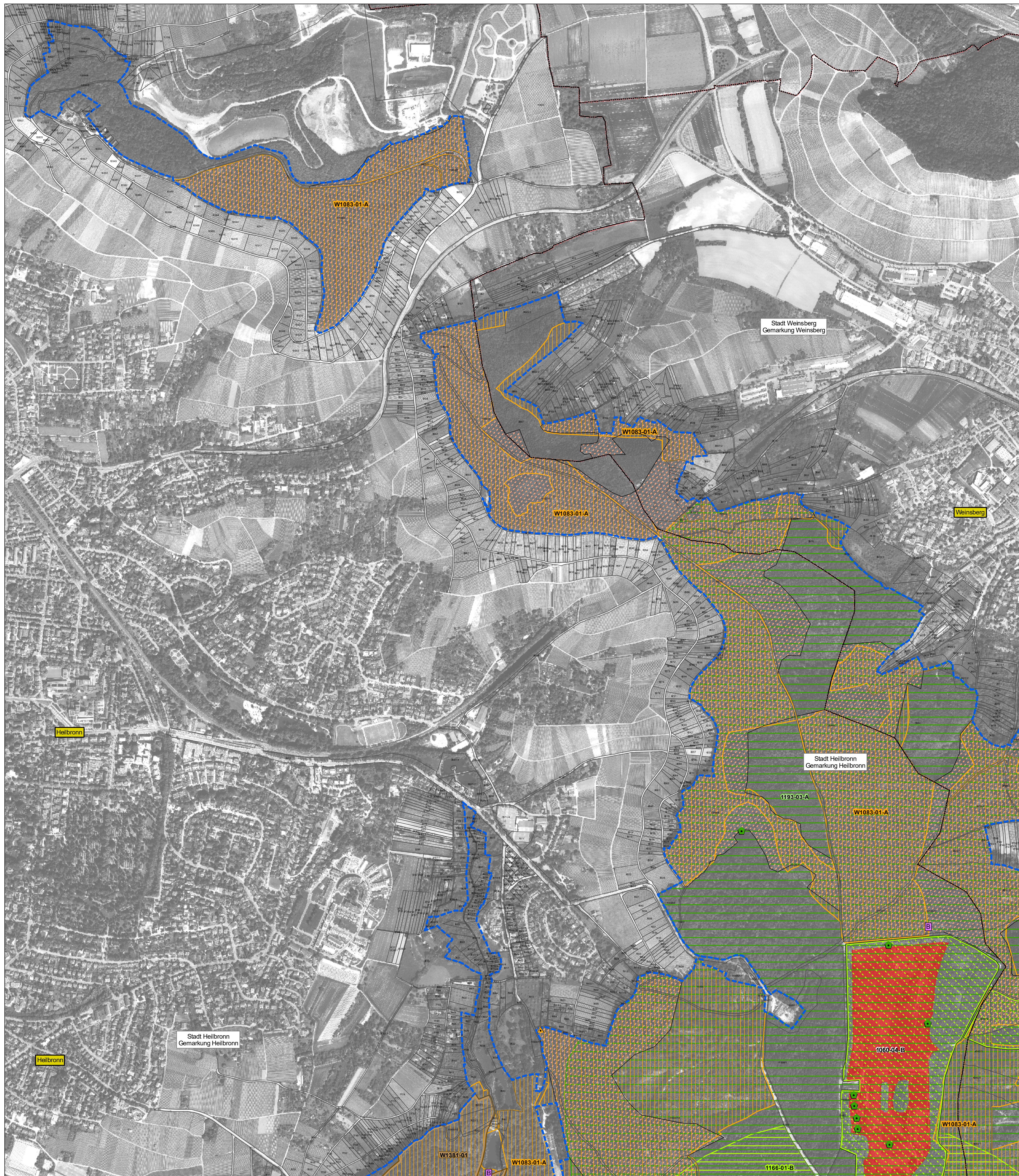


# Natura 2000 - Managementplan 7021-341 "Löwensteiner und Heilbronner Berge"



**Legende**

**Lebensstätten und Nachweise von Arten nach Anh. II FFH-Richtlinie**

**Schmetterlinge und Käfer**

- Großer Feuerfalter (*Lycaena dispar*) [1060]
- Dunkler Wiesenknopf-Ameisen-Bläuling (*Maculinea nausithous*) [1061]
- Spanische Flagge (*Callimorpha quadripunctaria*) [1078\*]
- Hirschkäfer (*Lucanus cervus*) [1083]

**Krebse und Fische**

- Steinkrebs (*Austropotamobius torrentium*) [1093\*]
- Bachneunaige (*Lampetra pleneri*) [1096]
- Groppe (*Cottus gobio*) [1163]

**Amphibien**

- Kammolch (*Triturus cristatus*) [1166]
- Gelbbauchunke (*Bombina variegata*) [1193]

**Fledermäuse**

- Mopsfledermaus (*Barbastella barbastellus*) [1308]
- Bechsteinfledermaus (*Myotis bechsteini*) [1323]
- Großes Mausohr (*Myotis myotis*) [1324]

**Moose**

- Grünes Besenmoos (*Dicranum viride*) [1381]

Bei 1060-04 sind nur Teilbereiche mit Vorkommen der wesentlichen Lebensraumstrukturen gemeint (Eiablagepflanzen, Rendezvous-Plätze, Saugpflanzen).  
Methodenbedingt wurde keine Erfassungseinheit bzw. Lebensstätte abgegrenzt.

Probestellen ohne Nachweis sind in den Übersichtskarten der Artkataloge des Textiles dargestellt.

**Einschätzung des Erhaltungszustandes der Lebensstätten (Erhaltungsziele)**

A = hervorragender Erhaltungszustand  
B = guter Erhaltungszustand  
C = durchschnittlicher bzw. beschränkter Erhaltungszustand

Die Erhaltungsziele der Bestandsflächen entsprechen dem derzeitigen Erhaltungszustand.  
(Für das vom Forst erfasste Grüne Besenmoos erfolgte methodenbedingt keine Einschätzung des Erhaltungszustandes.)

**Entwicklungsflächen für Lebensstätten von Arten (Entwicklungsziele)**

- Entwicklungsfläche Lebensstätte Eremit (*Osmadroma eremita*) [1084\*]
- Entwicklungsfläche Lebensstätte Großer Feuerfalter [1060]
- Entwicklungsfläche Lebensstätte Dunkler Wiesenknopf-Ameisen-Bläuling [1061]
- Entwicklungsfläche Lebensstätte Kammolch [1166]
- Entwicklungsfläche Lebensstätte Gelbbauchunke [1193]

Die Entwicklungsziele zur Verbesserung des derzeitigen Zustandes werden kartographisch nicht dargestellt, sie sind im Textteil formuliert.

**Erläuterung der Beschriftung der Lebensstätten-Flächen**

1060-01-B Erfassungseinheit im Offenland  
W1083-01 Erfassungseinheit im Wald

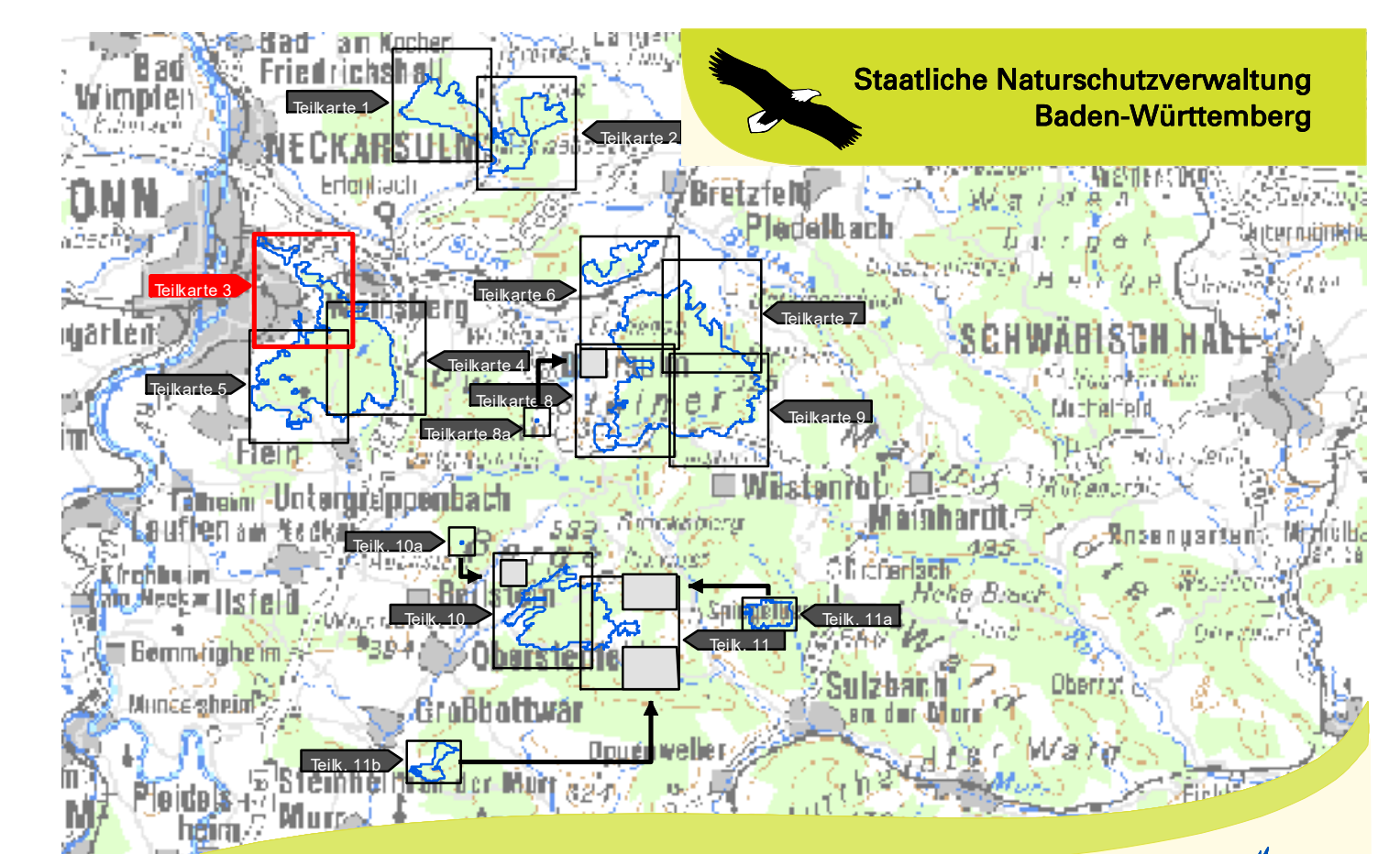
Zusammensetzung der Nummer einer Erfassungseinheit:  
4-stellige Ziffer des Art-Codes - Nummer der Erfassungseinheit - Bewertung bzw. Einschätzung des Erhaltungszustandes

**Grenzen**

- FFH-Gebiet
- Gemeindegrenzen
- Gemarkungsgrenzen
- Flurstücksgrenzen (mit Flurstücksnummer)
- Name der Ortschaft

0 50 100 200 300 400 500 Meter

Kartengrundlagen:  
Übersichtskarte 1:500.000 (UK500), Orthophoto 1:10.000 (DOP), Automatisiertes Liegenschaftskataster (ALK)  
(Quelle: Landesvermessungsamt Baden-Württemberg)



Managementplan  
für das FFH-Gebiet 7021-341  
"Löwensteiner und Heilbronner Berge"



**Bestands- und Zielekarte  
Lebensstätten von Arten**  
Teilkarte 3

**Bearbeiter** FABION GBR  
Carola Rein, Renate Ullrich  
**Gezeichnet** Stefanie Gerhard  
**Gefertigt** August 2016  
**Stand der Kartierung** Mai - Sept. 2013  
**Maßstab** 1:5.000

