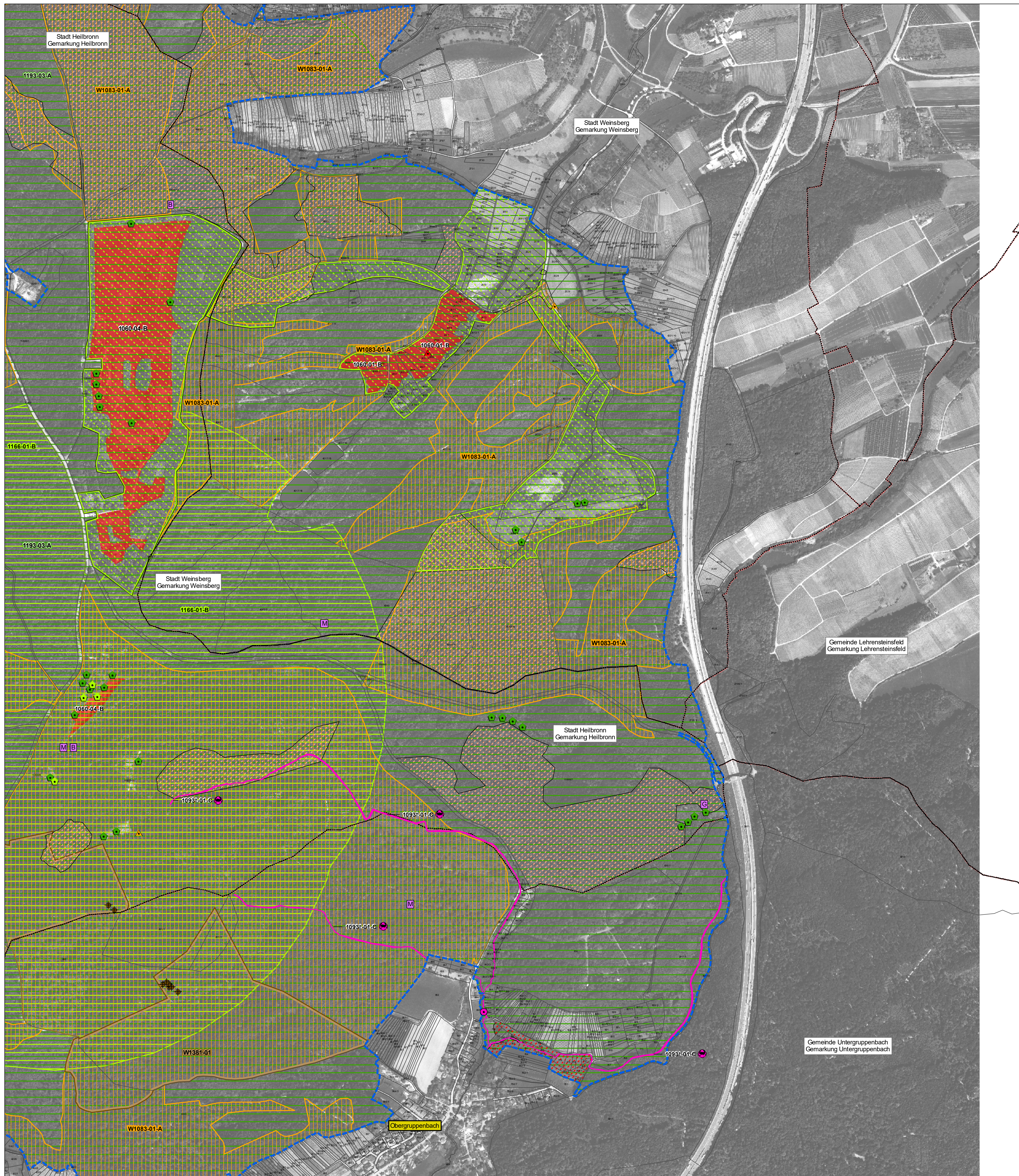


Natura 2000 - Managementplan 7021-341 "Löwensteiner und Heilbronner Berge"



Legende

Lebensstätten und Nachweise von Arten nach Anh. II FFH-Richtlinie

Schmetterlinge und Käfer

- Großer Feuerfalter (*Lycaena dispar*) [1060]
- Dunkler Wiesenknopf-Ameisen-Bläuling (*Maculinea nausithous*) [1061]
- Spanische Flagge (*Callimorpha quadripunctaria*) [1078*]
- Hirschkäfer (*Lucanus cervus*) [1083]

Krebse und Fische

- Steinkrebs (*Austropotamobius torrentium*) [1093*]
- Bachneunaige (*Lampetra pleneri*) [1096]
- Groppe (*Cottus gobio*) [1163]

Amphibien

- Kammolch (*Triturus cristatus*) [1166]
- Gelbbauchunke (*Bombina variegata*) [1193]

Fledermäuse

- Mopsfledermaus (*Barbastella barbastellus*) [1308] (akustische Nachweise)
- Bechsteinfledermaus (*Myotis bechsteinii*) [1323] (akustische Nachweise)
- Großes Mausohr (*Myotis myotis*) [1324] (Netzfang; Wochenstube Rittelhof)

Moose

- Grünes Besenmoos (*Dicranum viride*) [1381]

Da diese Lebensstätten der Fledermaus-Arten nahezu das komplette FFH-Gebiet umfassen, erfolgt aus Gründen der Lesbarkeit keine kartographische Darstellung (Lage der Lebensstätten siehe Übersichts-karten im Textteil)

Einschätzung des Erhaltungszustandes der Lebensstätten (Erhaltungsziele)

A = hervorragender Erhaltungszustand
 B = guter Erhaltungszustand
 C = durchschnittlicher bzw. beschränkter Erhaltungszustand

Die Erhaltungsziele der Bestandsflächen entsprechen dem derzeitigen Erhaltungszustand.
 (Für das vom Forst erfasste Grüne Besenmoos erfolgte methodenbedingt keine Einschätzung des Erhaltungszustandes.)

Entwicklungsflächen für Lebensstätten von Arten (Entwicklungsziele)

- Entwicklungsfläche Lebensstätte Eremit (*Osmaderma eremita*) [1084*]
- Entwicklungsfläche Lebensstätte Großer Feuerfalter [1060]
- Entwicklungsfläche Lebensstätte Dunkler Wiesenknopf-Ameisen-Bläuling [1061]
- Entwicklungsfläche Lebensstätte Kammolch [1166]
- Entwicklungsfläche Lebensstätte Gelbbauchunke [1193]

Die Entwicklungsziele zur Verbesserung des derzeitigen Zustandes werden kartographisch nicht dargestellt, sie sind im Textteil formuliert.

Erläuterung der Beschriftung der Lebensstätten-Flächen

1060-01-B Erfassungseinheit im Offenland
 W1083-01 Erfassungseinheit im Wald

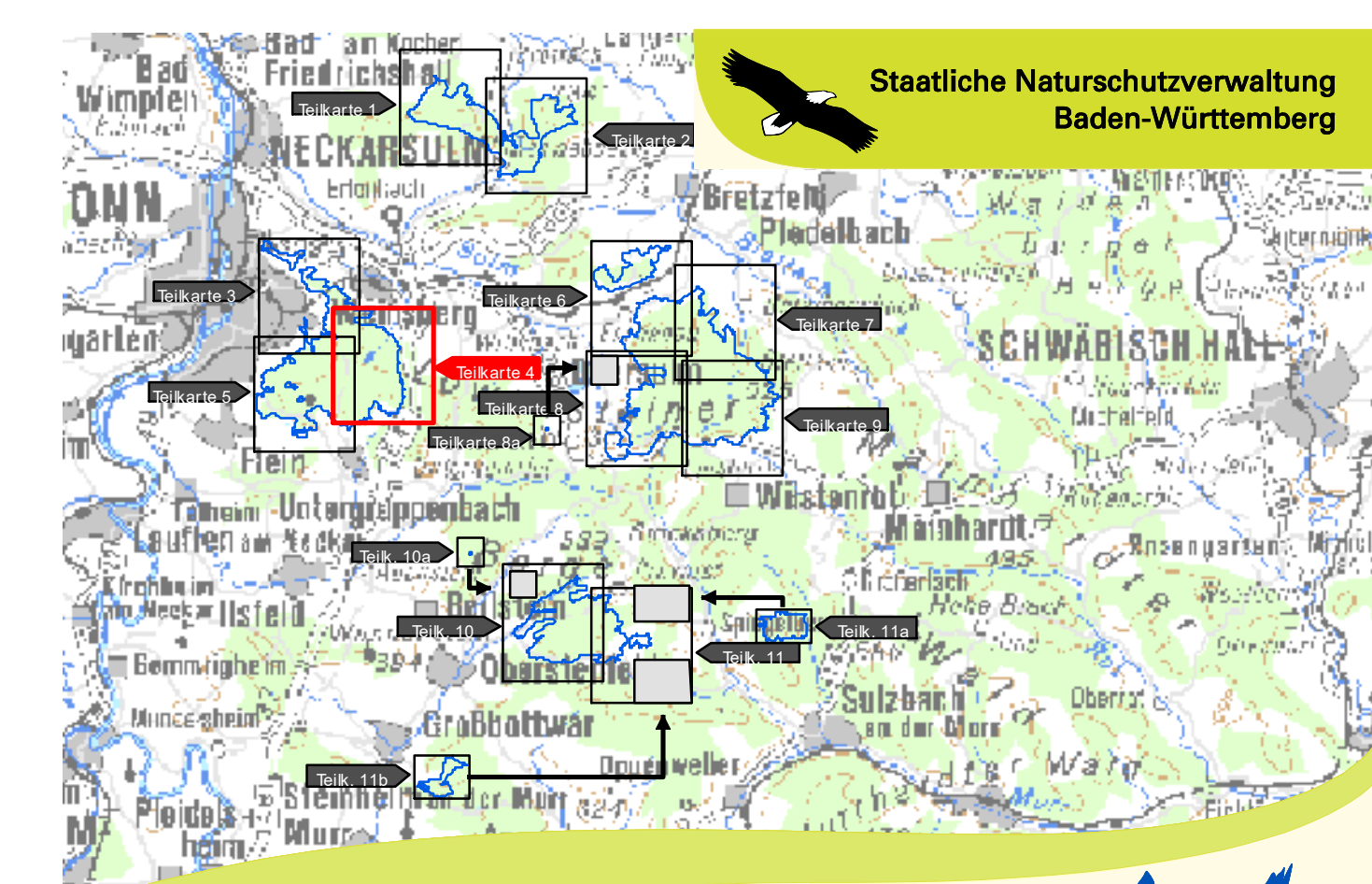
Zusammensetzung der Nummer einer Erfassungseinheit:
 4-stellige Ziffer des Art-Codes - Nummer der Erfassungseinheit - Bewertung bzw. Einschätzung des Erhaltungszustandes

Grenzen

- FFH-Gebiet
- Gemeindegrenzen
- Gemarkungsgrenzen
- Flurstücksgrenzen (mit Flurstücksnummer)
- Name der Ortschaft

0 50 100 200 300 400 500 Meter

Kartengrundlagen:
 Übersichtskarte 1:500.000 (UK500), Orthophoto 1:10.000 (DOP), Automatisiertes Liegenschaftskataster (ALK)
 (Quelle: Landesvermessungsamt Baden-Württemberg)



Managementplan
 für das FFH-Gebiet 7021-341
 "Löwensteiner und Heilbronner Berge"



**Bestands- und Zielekarte
 Lebensstätten von Arten**
 Teilkarte 4

Bearbeiter FABION GbR
 Carola Rein, Renate Ullrich
Gezeichnet Stefanie Gerhard
Gefertigt August 2016
Stand der Kartierung Mai - Sept. 2013
Maßstab 1:5.000

