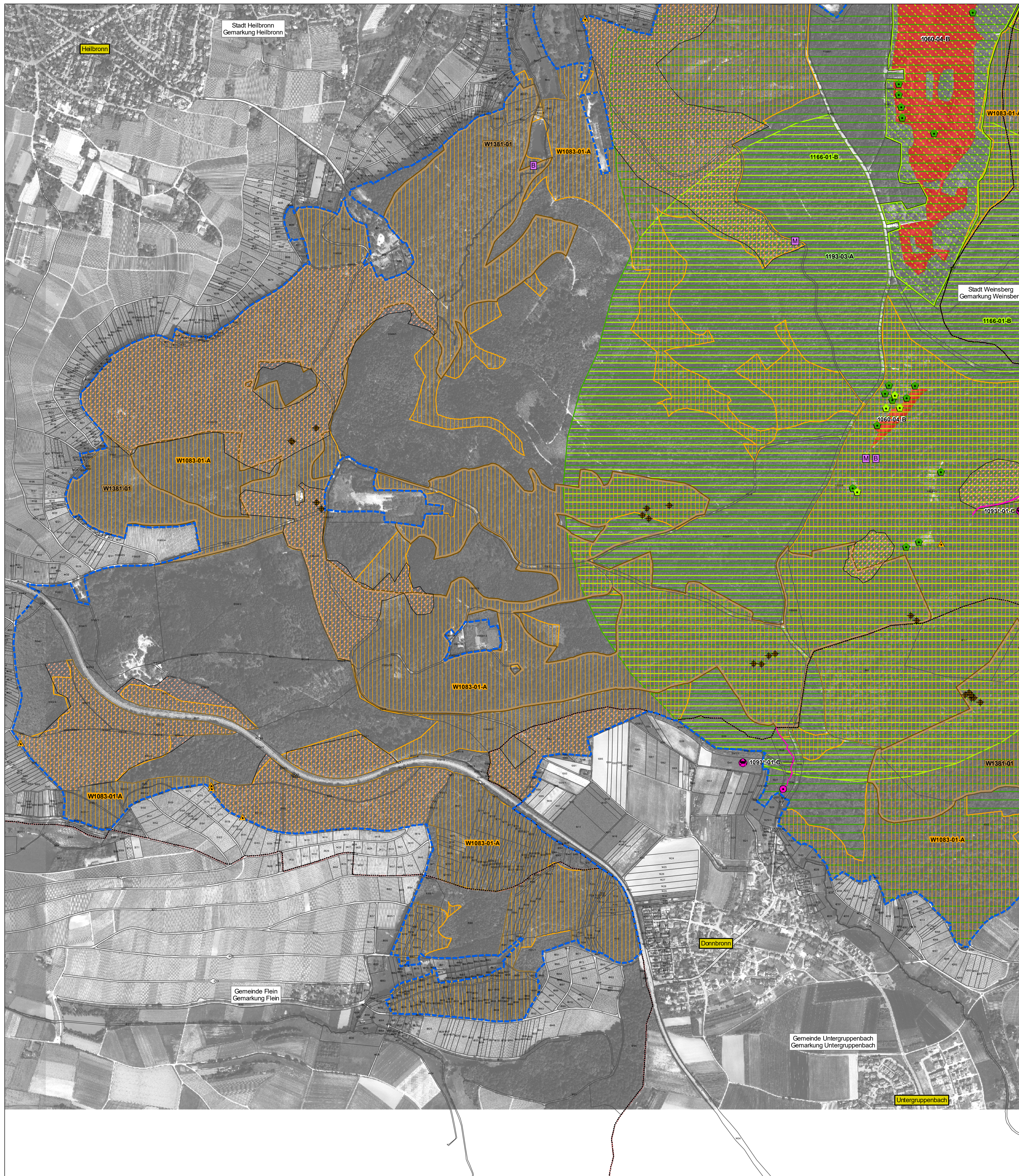


Natura 2000 - Managementplan 7021-341 "Löwensteiner und Heilbronner Berge"



Legende

Lebensstätten und Nachweise von Arten nach Anh. II FFH-Richtlinie

Schmetterlinge und Käfer

- Großer Feuerfalter (*Lycaena dispar*) [1060]
Bei 1060-04 sind nur Teilbereiche mit Vorkommen der wesentlichen Lebensraumstrukturen gemeint (Eiablagepflanzen, Rendezvous-Plätze, Saugpflanzen).
- Dunkler Wiesenknopf-Ameisen-Bläuling (*Maculinea nausithous*) [1061]
- Spanische Flagge (*Callimorpha quadripunctaria*) [1078]
Methodenbedingt wurde keine Erfassungseinheit bzw. Lebensstätte abgegrenzt.
- Hirschkäfer (*Lucanus cervus*) [1083]

Krebse und Fische

- Slein Krebs (*Austropotamobius torrentium*) [1093]
- Bachneunauge (*Lampetra planeri*) [1096]
- Groppe (*Cottus gobio*) [1163]

Amphibien

- Kammolch (*Triturus cristatus*) [1166]
- Gelbbauchunke (*Bombina variegata*) [1193]

Fledermäuse

- Mopsfledermaus (*Barbastella barbastellus*) [1308] (akustische Nachweise)
Lebensstätte (Jagthabitat) umfasst alle Laub- und Mischwälder des Gebietes mit 25-m-Puffer
- Bechsteinfledermaus (*Myotis bechsteini*) [1323] (akustische Nachweise)
Lebensstätte (Jagthabitat) umfasst alle Wälder des Gebietes mit 25-m-Puffer sowie gehölzbestandene Offenlandflächen (Streuobstwiesen, Feldgehölz)
- Großes Mausohr (*Myotis myotis*) [1324] (Netzfang; Wochenstube Rittelhof)
Lebensstätte (Jagthabitat) umfasst alle Wald- und Grünlandflächen des Gebietes

Da diese Lebensstätten der Fledermaus-Arten nahezu das komplette FFH-Gebiet umfassen, erfolgt aus Gründen der Lesbarkeit keine kartographische Darstellung (Lage der Lebensstätten siehe Übersichtskarten im Textteil)

Moose

- Grünes Besenmoos (*Dicranum viride*) [1381]

Probestellen ohne Nachweis sind in den Übersichtskarten der Artkapitel des Textteiles dargestellt.

Einschätzung des Erhaltungszustandes der Lebensstätten (Erhaltungsziele)

A = hervorragender Erhaltungszustand
B = guter Erhaltungszustand
C = durchschnittlicher bzw. beschränkter Erhaltungszustand

Die Erhaltungsziele der Bestandsflächen entsprechen dem derzeitigen Erhaltungszustand.
(Für das vom Forstreferat Grüne Besenmoos erfolgte methodenbedingt keine Einschätzung des Erhaltungszustandes.)

Entwicklungsflächen für Lebensstätten von Arten (Entwicklungsziele)

- Entwicklungsfläche Lebensstätte Eremit (*Osmaderma eremita*) [1084]
- Entwicklungsfläche Lebensstätte Großer Feuerfalter [1060]
- Entwicklungsfläche Lebensstätte Dunkler Wiesenknopf-Ameisen-Bläuling [1061]
- Entwicklungsfläche Lebensstätte Kammolch [1166]
- Entwicklungsfläche Lebensstätte Gelbbauchunke [1193]

Die Entwicklungsziele zur Verbesserung des derzeitigen Zustandes werden kartographisch nicht dargestellt, sie sind im Textteil formuliert.

Erläuterung der Beschriftung der Lebensstätten-Flächen

1060-01-B Erfassungseinheit im Offenland
W1083-01 Erfassungseinheit im Wald

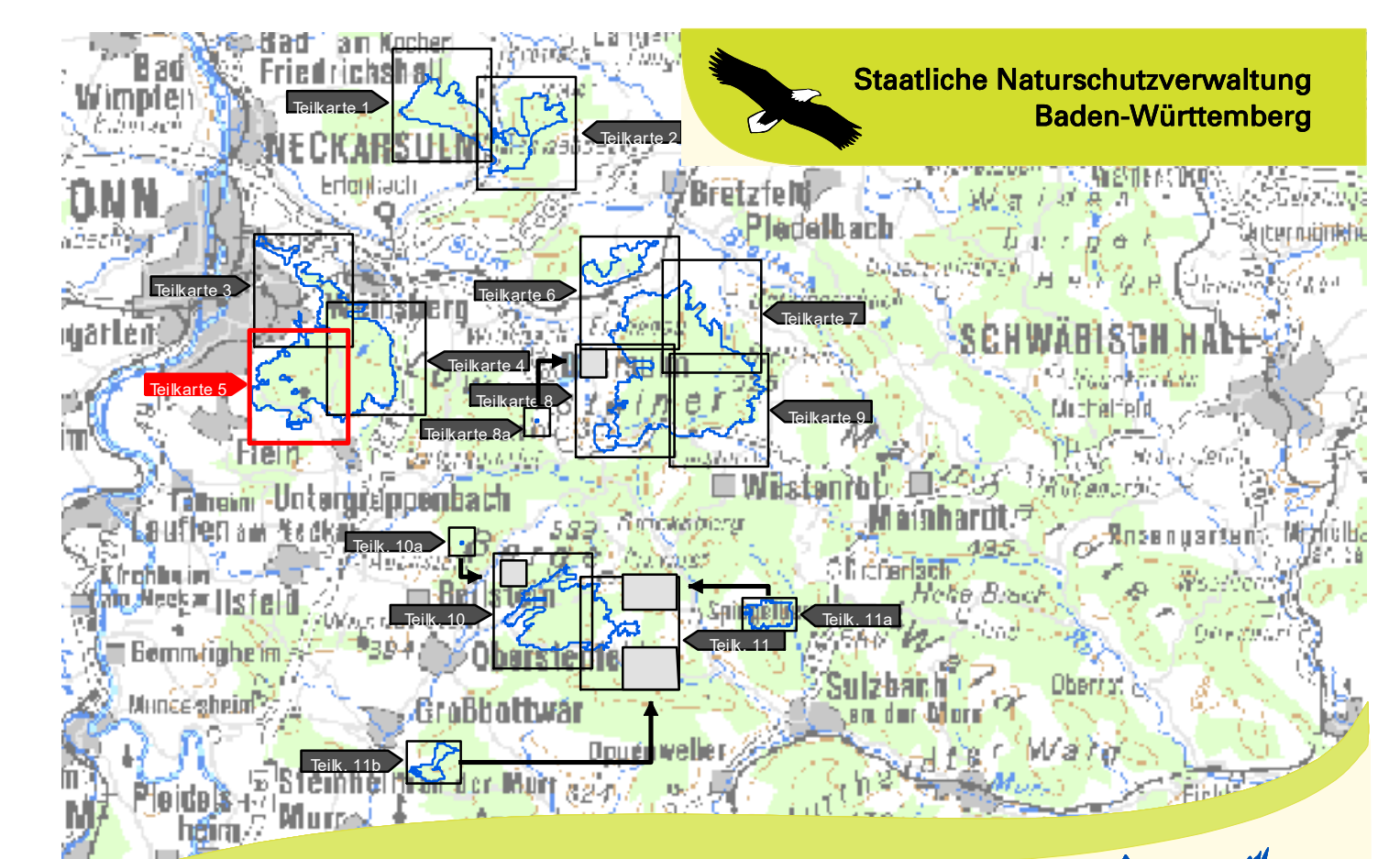
Zusammensetzung der Nummer einer Erfassungseinheit:
4-stellige Ziffer des Art-Codes - Nummer der Erfassungseinheit - Bewertung bzw. Einschätzung des Erhaltungszustandes

Grenzen

- FFH-Gebiet
- Gemeindegrenzen
- Gemarkungsgrenzen
- Flurstücksgrenzen (mit Flurstücksnummer)
- xy Name der Ortschaft

0 50 100 200 300 400 500 Meter

Kartengrundlagen:
Übersichtskarte 1:500.000 (UK500), Orthophoto 1:10.000 (DOP), Automatisiertes Liegenschaftskataster (ALK)
(Quelle: Landesvermessungsamt Baden-Württemberg)



Managementplan
für das FFH-Gebiet 7021-341
"Löwensteiner und Heilbronner Berge"



**Bestands- und Zielekarte
Lebensstätten von Arten**
Teilkarte 5

Bearbeiter FABION GbR
Carola Rein, Renate Ullrich
Gezeichnet Stefanie Gerhard
August 2016
Gefertigt Mai - Sept. 2013
Maßstab 1:5.000

