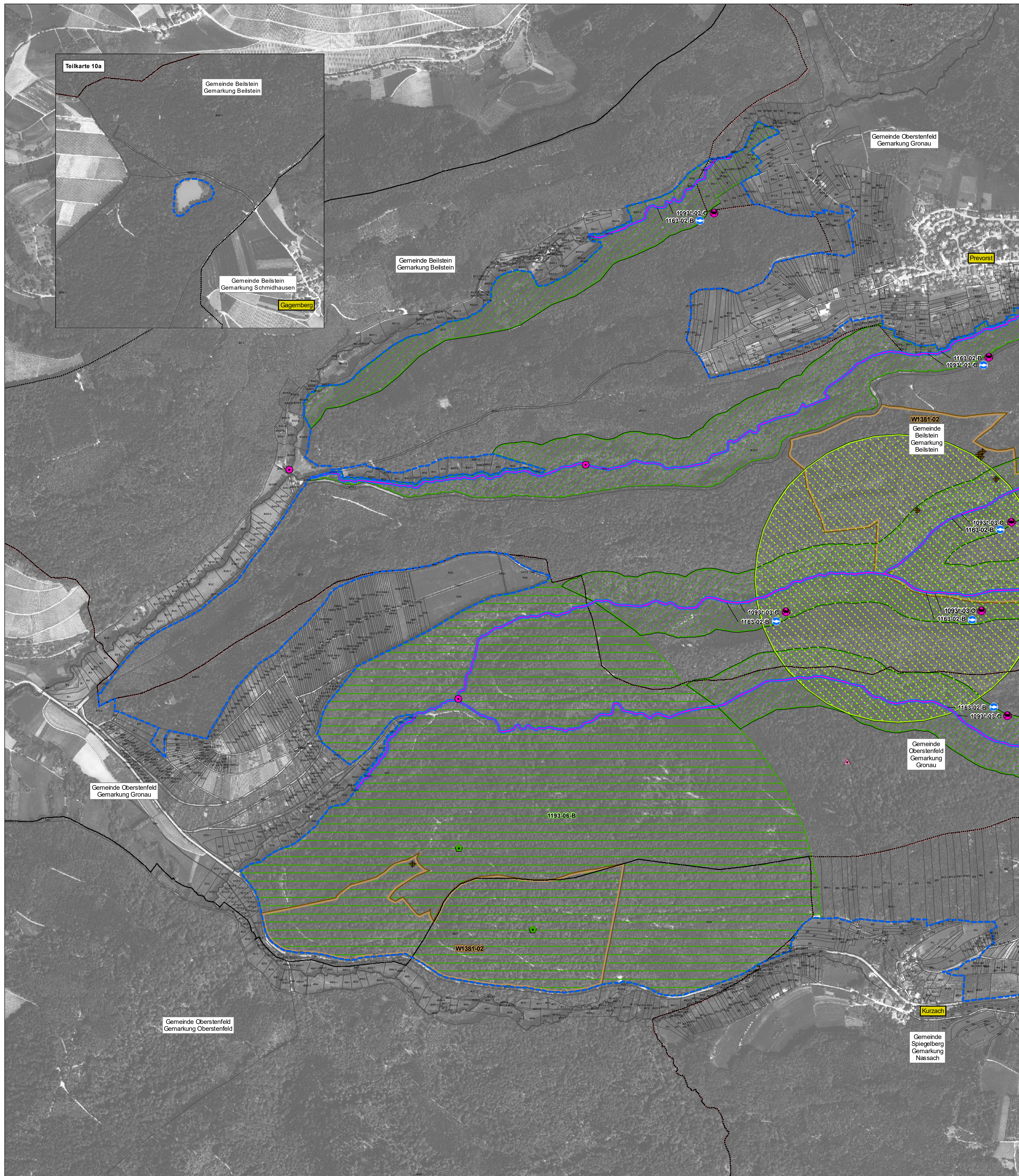


Natura 2000 - Managementplan 7021-341 "Löwensteiner und Heilbronner Berge"



Legende

Lebensstätten und Nachweise von Arten nach Anh. II FFH-Richtlinie

Schmetterlinge und Käfer

- Großer Feuerfalter (*Lycaena dispar*) [1060]
- Dunkler Wiesenknopf-Ameisen-Bläuling (*Maculinea nausithous*) [1061]
- Spanische Flagge (*Callimorpha quadripunctaria*) [1078*]
- Hirschkäfer (*Lucanus cervus*) [1083]

Krebse und Fische

- Steinkrebs (*Austropotamobius torrentium*) [1093*]
- Bachneunauge (*Lampetra pleneri*) [1096]
- Groppe (*Cottus gobio*) [1163]

Amphibien

- Kammolch (*Triturus cristatus*) [1166]
- Gelbbauchunke (*Bombina variegata*) [1193]

Fledermäuse

- Mopsfledermaus (*Barbastella barbastellus*) [1308]
- Bechsteinfledermaus (*Myotis bechsteini*) [1323]
- Großes Mausohr (*Myotis myotis*) [1324]

Moose

- Grünes Besenmoos (*Dicranum viride*) [1381]

Artenfundpunkte

Bei 1060-04 sind nur Teilbereiche mit Vorkommen der wesentlichen Lebensraumstrukturen gemeint (Eiablagepflanzen, Rendezvous-Plätze, Sauggpflanzen).

Methodenbedingt wurde keine Erfassungseinheit bzw. Lebensstätte abgegrenzt.

Lebensstätte (Jagdhabitat) umfasst alle Laub- und Mischwälder des Gebietes mit 25-m-Puffer

Lebensstätte (Jagdhabitat) umfasst alle Wälder des Gebietes mit 25-m-Puffer sowie gehölzbestandene Offenlandflächen (Streuobstwiesen, Feldgehölz)

Lebensstätte (Jagdhabitat) umfasst alle Wald- und Grünlandflächen des Gebietes

Da diese Lebensstätten der Fledermaus-Arten nahezu das komplette FFH-Gebiet umfassen, erfolgt aus Gründen der Lesbarkeit keine kartographische Darstellung (Lage der Lebensstätten siehe Übersichtskarten im Textteil)

Probestellen ohne Nachweis sind in den Übersichtskarten der Artkapitel des Textteiles dargestellt

Einschätzung des Erhaltungszustandes der Lebensstätten (Erhaltungsziele)

A = hervorragender Erhaltungszustand
 B = guter Erhaltungszustand
 C = durchschnittlicher bzw. beschränkter Erhaltungszustand

Die Erhaltungsziele der Bestandsflächen entsprechen dem derzeitigen Erhaltungszustand.
 (Für das vom Forst erfasste Grüne Besenmoos erfolgte methodenbedingt keine Einschätzung des Erhaltungszustandes.)

Entwicklungsflächen für Lebensstätten von Arten (Entwicklungsziele)

- Entwicklungsfläche Lebensstätte Eremit (*Osmaderma eremita*) [1084*]
- Entwicklungsfläche Lebensstätte Großer Feuerfalter [1060]
- Entwicklungsfläche Lebensstätte Dunkler Wiesenknopf-Ameisen-Bläuling [1061]
- Entwicklungsfläche Lebensstätte Kammolch [1166]
- Entwicklungsfläche Lebensstätte Gelbbauchunke [1193]

Die Entwicklungsziele zur Verbesserung des derzeitigen Zustandes werden kartographisch nicht dargestellt, sie sind im Textteil formuliert.

Erläuterung der Beschriftung der Lebensstätten-Flächen

1060-01-B Erfassungseinheit im Offenland
 W1083-01 Erfassungseinheit im Wald

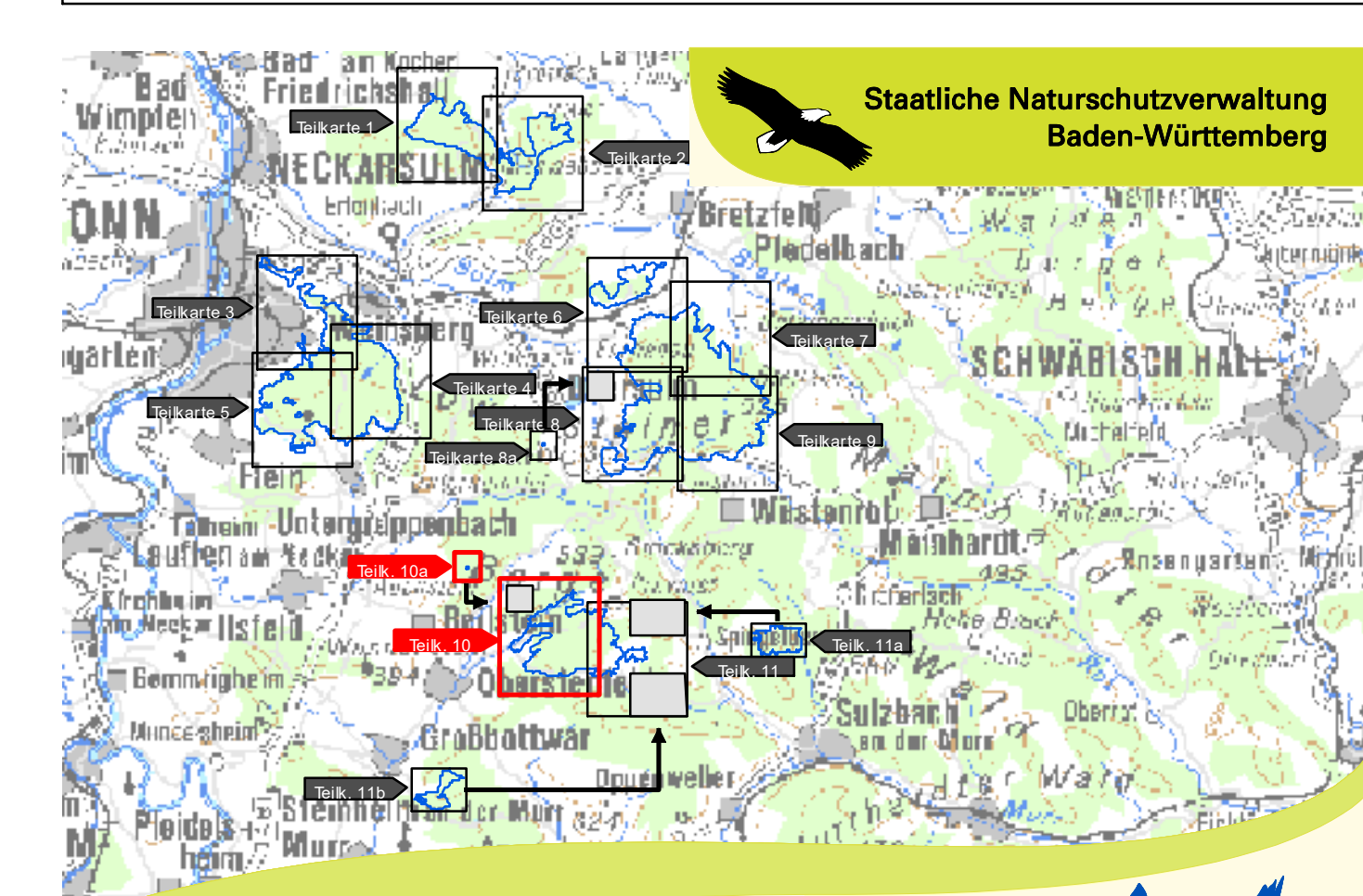
Zusammensetzung der Nummer einer Erfassungseinheit:
 4-stellige Ziffer des Art-Codes - Nummer der Erfassungseinheit - Bewertung bzw. Einschätzung des Erhaltungszustandes

Grenzen

- FFH-Gebiet
- Gemeindegrenzen
- Gemarkungsgrenzen
- Flurstücksgrenzen (mit Flurstücksnummer)
- xy Name der Ortschaft

N 0 50 100 200 300 400 500 Meter

Kartengrundlagen:
 Übersichtskarte 1:500.000 (UK500), Orthophoto 1:10.000 (DOP), Automatisiertes Liegenschaftskataster (ALK)
 (Quelle: Landesvermessungsamt Baden-Württemberg)



Managementplan für das FFH-Gebiet 7021-341 "Löwensteiner und Heilbronner Berge"



Bestands- und Zielekarte Lebensstätten von Arten
 Teilkarte 10 und 10a

Bearbeiter FABION GbR
 Carola Rein, Renate Ullrich
Gezeichnet Stefanie Gerhard
Gefertigt August 2016
Stand der Kartierung Mai - Sept. 2013
Maßstab 1:5.000

