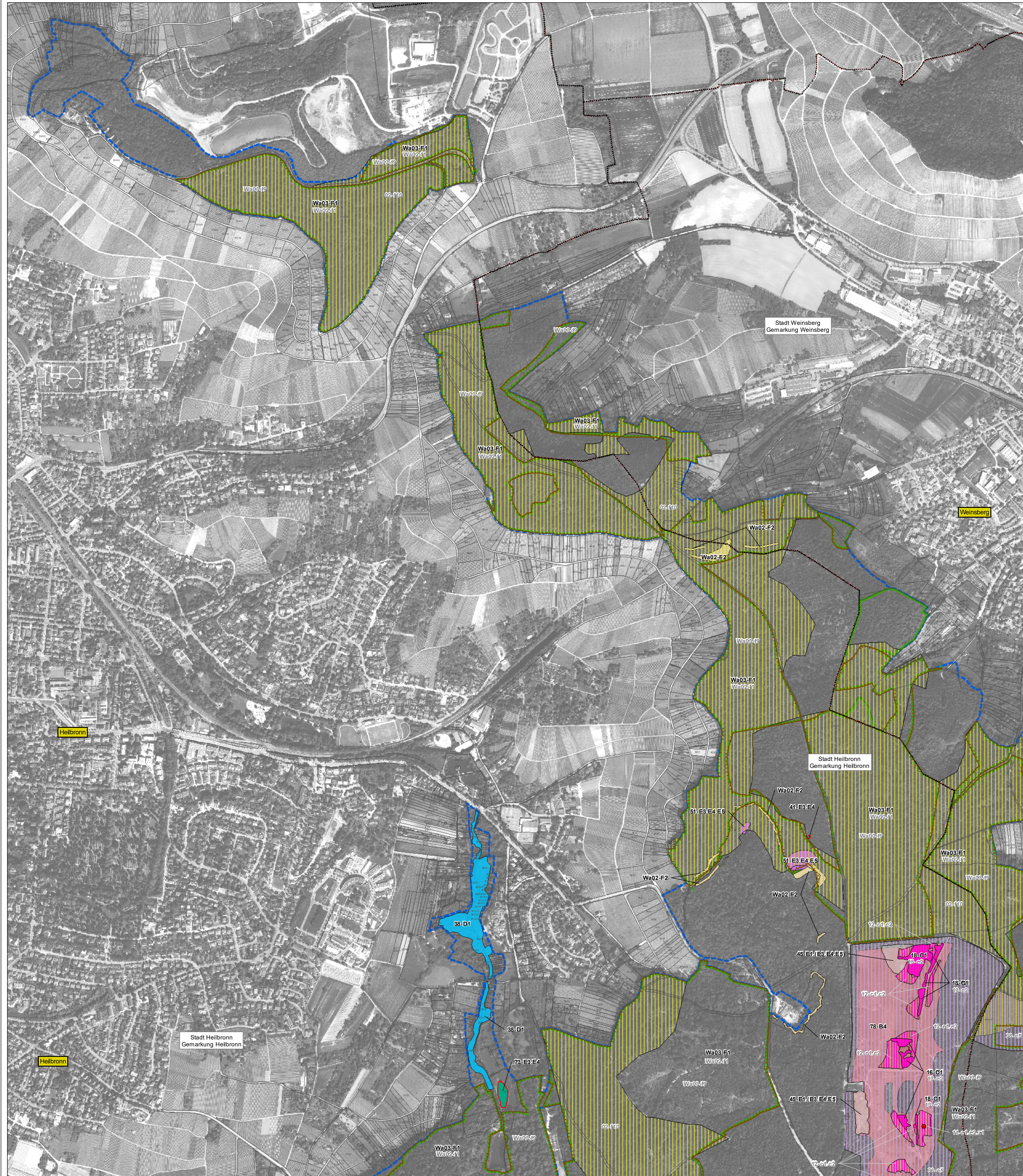


# Natura 2000 - Managementplan 7021-341 "Löwensteiner und Heilbronner Berge"



**Legende**

**Erläuterung der Beschriftung der Maßnahmenflächen:**  
 01-A1 Nummer der Maßnahmenfläche - Kürzel des Maßnahmenplans (Erhaltungsmaßnahmen in Großbuchstaben)  
 01-e1 Nummer der Maßnahmenfläche - Kürzel des Maßnahmenplans (Entwicklungsmaßnahmen in Kleinbuchstaben)  
 (bei Maßnahmen im Wald wird ein "Wa" vorangestellt)

Erhalt.-Maßn.	Entw.-Maßn.	Maßn.-Kürzel	LRT / Arten	Seite Text
<b>Grünland und Trockenstandorte</b>				
		A1 / a1 (wa1)	6510	135 / 162
		A1- / a1- (wa1-)	6510	
		A1-A / a1-A (wa1-A)	6510	
		A2 (wa2)	6510	
		A2-A / a2-A (wa2-A)	6510	
		Zusatz (U)	6510	137 / 163
		Zusatz (H)	6510	139 / 163
		☆	6510	
		★	6510	
		Z1 / z1	6510	140 / 163
		Z2 / z2	6510	140 / 164
		Z3 / z3	6510	
		B1 / b1	(6510) / 1061	141 / 164
		B2	6510 / (1061)	141
		B3 / b3	6510 / 1060	142 / 165
		B4	(6510) / 1060	143
		C1 / c1	4030, 6230*	144 / 165
		c2	4030, 6230*	165
<b>Fließgewässer und Ufer</b>				
		D1	91E0* / 1093*, 1096, 1163	145
		D2	(91E0*) / 1163, (1096)	
		betrifft gesamtes Gewässersystem	(91E0*) / 1093*	146
		D4	(91E0*) / 1093*	
		D5	(91E0*) / 1093*	147
		d6	(91E0*) / 1093*, 1096, 1163	167
		d7	91E0* / 1093*, 1096, 1163	168
		D8 / d8	(91E0*) / 1093*, 1096, 1163	148 / 169
		d9	91E0* / 1093*, 1096, 1163	169
		d10	91E0*	170
<b>Stillgewässer und Ufer</b>				
		E1 (E3.E4.E5)	3140, 3150 / 1166, 1193	149
		E3.E4.E5	3140, 3150 / 1166, 1193	
		E2 / e2	3150 / 1166	150 / 173
		E3 / e3	3140, 3150 / 1166, 1193	150 / 171
		E4 / e4	3150 / 1166, 1193	152 / 171
		E5 / e5	(3150) / 1166, 1193	153 / 172
		E5.E7.E9 / e5.e7.e9	(3150) / 1166, 1193	
		E6 / e6	(3150) / 1166	154 / 173

Erhalt.-Maßn.	Entw.-Maßn.	Maßn.-Kürzel	LRT / Arten	Seite Text
	E7	Waldbewirtschaftung: Belassen eines hohen Anteils an Totholz und Baumstüben	1166, 1193	155
	E8	Spezielle Artenschutzmaßnahmen für die Gelbbauchne im Wald: Forderung der Geißbildung in den Rückgassen, Verzicht auf Verfüllung von Kleingewässern	1193	
	☒ e9	Besucherlenkung (am Annesee)	3150	175
<b>Maßnahmen im Wald</b>				
	F1 / f1	Naturnahe Waldwirtschaft - zur Erhaltung (F1) und zur Entwicklung (f1)	9110, 9130, 9150, 9160, 9170, 9180*, 9190, 9190*, 1083, 1381*	156 / 176
	F2	Zur Zeit keine Maßnahmen, Entwicklung beobachten	3260, 7220*, 8210, 8220, 8310	157
	F3	Flächige Befahrung einstellen	9160	158
	F4	Beseitigung von Ablagerungen	8220, 9170, 9180*	
	betrifft alle Wald-ränder und -säume			
	f6	Erhalten bzw. Herstellen strukturreicher Waldränder und -säume	7220*, 9150*	177
	f7	Entnahme standortfremder Baumarten	8220	
	f8	Schließung von Gräben / Herstellen eines naturnahen Gewässers	9150*	178
	f9	Maßnahmen zur Stabilisierung und Erhöhung der Eichenanteile	9160 / 1083	
	f10	Eichenwaldentwicklung zur Förderung des Eremiten	1084*	179
	betrifft nahezu gesamten Waldbestand			
	f11	Intensivierung der Bejagung	9170 / 1083	180
<b>Fledermausarten</b>				
	G1	Erhalt und Sicherung des Fledermausquartiers (Wochenstube im Rittelhof)	1308, 1323, 1324	160
	betrifft gesamtes Waldgebiet			
	G2 / g2	Erhalt und Entwicklung alt- und totholzreicher Laub- und Mischwaldbestände als Jagdhabitat und potenzielle Quartiere	1308, 1323, 1324	160 / 180
	betrifft gesamtes Offenland			
	G3	Erhaltung strukturreicher Kulturlandschaft mit gehölzbetonten Leirücken, Streuobstwiesen etc.	1323, 1324	161

**Codes der Lebensraumtypen (LRT) nach Anh. I FFH-Richtlinie**

3140	Kalkreiche, nährstoffarme Stiltgewässer mit Armeuchentalgallen	8220	Silikatfelsen mit Felspaltenvegetation
3150	Natürliche nährstoffreiche Seen	8310	Höhlen und Bäume
3260	Fließgewässer mit flutender Wasservegetation	9110	Hainsimsen-Buchenwald
4030	Trockene Heiden	9130	Waldmeister-Buchenwald
6230*	Artenreiche Borstgrasrasen	9160	Orchideen-Buchenwälder
6510	Magere Flachland-Mähwiesen	9180	Sternmieren-Eichen-Hainbuchenwald
7220*	Kalkflutquellen	9170	Labkraut-Eichen-Hainbuchenwald
8210	Kalkfelsen mit Felspaltenvegetation	9180*	Schlucht- und Hangschwäbeler
		9190*	Bodensaure Eichenwälder auf Sandebenen
		9190*	Auenwälder mit Erle, Esche, Weide

**Codes der Arten nach Anh. II FFH-Richtlinie**

1060	Großer Feuerfalter ( <i>Lycana dispar</i> )	1096	Bachneunauge ( <i>Lampetra planeri</i> )
1061	Dunkler Wiesenknopf-Ameisenbläuling ( <i>Maculinea nausithous</i> )	1163	Grope ( <i>Cottus gobio</i> )
1078*	Spanische Flagge ( <i>Callimorpha quadripunctaria</i> )	1166	Kammloch ( <i>Triturus cristatus</i> )
1083	Hirschkäfer ( <i>Lucanus cervus</i> )	1193	Gelbbauchne ( <i>Bombina variegata</i> )
1084*	Eremit ( <i>Osmodesma eremita</i> )	1308	Mopsfledermaus ( <i>Barbastella barbastellus</i> )
1093*	Steinkrebs ( <i>Austroptamobius torrentium</i> )	1323	Bechsteinfledermaus ( <i>Myotis bechsteinii</i> )
		1324	Großes Mausohr ( <i>Myotis myotis</i> )
		1381	Grünes Besenmoos ( <i>Dicranum viride</i> )

**Grenzen**

- FFH-Gebiet
- Gemeindegrenzen
- Gemarkungsgrenzen
- Flurstücksgrenzen (mit Flurstücksnr.)
- xy Name der Ortschaft

Kartengrundlagen:  
 Übersichtskarte 1:500.000 (DK50), Orthophoto 1:10.000 (DOP), Automatisiertes Liegenschaftskataster (ALK) (Quelle: Landesvermessungsamt Baden-Württemberg)

Managementplan für das FFH-Gebiet 7021-341 "Löwensteiner und Heilbronner Berge"

**Maßnahmenkarte**  
Teilkarte 3

Bearbeiter	FABION GBR
Gezeichnet	Carola Rein, Renate Ullich
Gefertigt	Stefanie Gerhard
Stand der Kartierung	August 2016
Maßstab	1:5.000

Baden-Württemberg  
REGIERUNGSPRÄSIDIUM STUTTGART  
gegründet mit Mitteln der EU