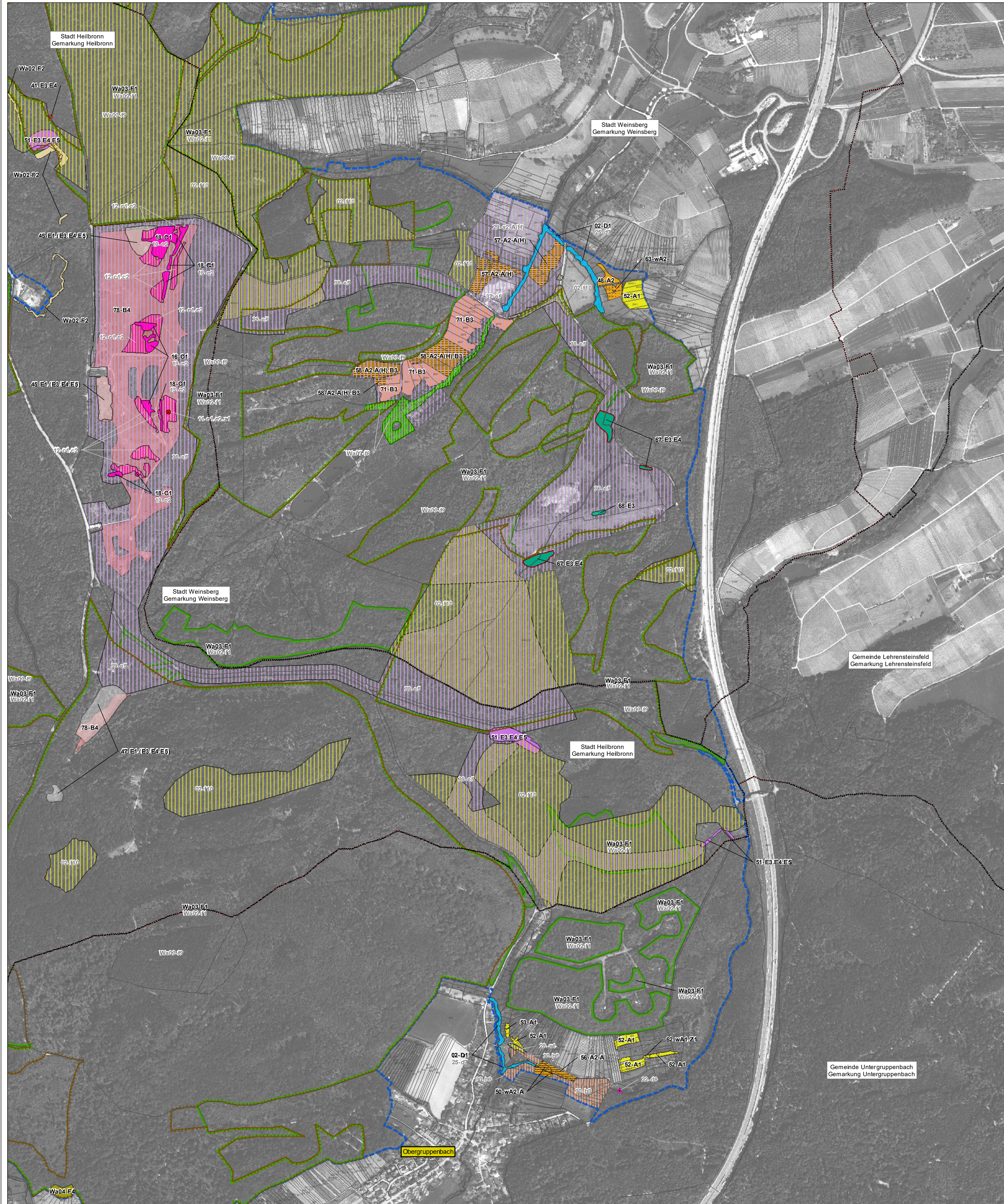


Natura 2000 - Managementplan 7021-341 "Löwensteiner und Heilbronner Berge"



Legende

Erläuterung der Beschriftung der Maßnahmenflächen:

01-A1 Nummer der Maßnahmenfläche - Kürzel des Maßnahmenplans (Erhaltungsmaßnahmen in Großbuchstaben)

01-a1 Nummer der Maßnahmenfläche - Kürzel des Maßnahmenplans (Entwicklungsmaßnahmen in Kleinbuchstaben)

(bei Maßnahmen im Wald wird ein "Wa" vorangestellt)

Erhalt.-Maßn.	Entw.-Maßn.	Maßn.-Kürzel	LRT / Arten	Seite Text
Grünland und Trockenstandorte				
Maßnahmen zur Wiederherstellung von Verlustflächen gegenüber der Grünlandkartierung von 2004 werden durch ein vorgestelltes "W" gekennzeichnet.				
		A1 / a1 (wA1)	6510	135 / 162
		A1- / a1- (wA1-)	6510	
		A1-A / a1-A (wA1-A)	6510	
		A2	6510	
		(wA2-)	6510	
		A2-A / a2-A (wA2-A)	6510	
		Zusatz (U)	6510	137 / 163
		Zusatz (H)	6510	139 / 163
		☆	6510	
		★	6510	
		Z1 / z1	6510	140 / 163
		Z2 / z2	6510	140 / 164
		Z3 / z3	6510	
		B1 / b1	(6510) / 1061	141 / 164
		B2	6510 / (1061)	141
		B3 / b3	(6510) / 1060	142 / 165
		B4	(6510) / 1060	143
		C1 / c1	4030, 6230*	144 / 165
		c2	4030, 6230*	165
Fließgewässer und Ufer				
		D1	(91E0*) / 1093*, 1096, 1163	145
		D2	(91E0*) / 1163, (1096)	
		betrifft gesamtes Gewässersystem	(91E0*) / 1093*	146
		betrifft gesamtes Gewässersystem	(91E0*) / 1093*	
		D5	(91E0*) / 1093*	147
		d6	(91E0*) / 1093*, 1096, 1163	167
		d7	(91E0*) / 1093*, 1096, 1163	168
		Puffer 50 - 100 m	(91E0*) / 1093*, 1096, 1163	148 / 169
		d9	91E0* / 1096, 1163	169
		d10	91E0*	170
Stillgewässer und Ufer				
		E1 (E3, E4, E5)	3140, 3150 / 1166, 1193	149
		E3, E4, E5	3140, 3150 / 1166, 1193	
		E2 / e2	3150 / 1166	150 / 173
		E3 / e3	3140, 3150 / 1166, 1193	150 / 171
		E4 / e4	3150 / 1166, 1193	152 / 171
		E5 / e5	(3150) / 1166, 1193	153 / 172
		E5, E7, E9 / e5, e7, e9	(3150) / 1166, 1193	
		E6 / e6	(3150) / 1166	154 / 173

Erhalt.-Maßn.	Entw.-Maßn.	Maßn.-Kürzel	LRT / Arten	Seite Text
		E7	1166, 1193	155
		E8	1193	
		e9	3150	175
Maßnahmen im Wald				
		F1 / f1	9110, 9130, 9150, 9160, 9170, 9180, 9190, 9191*, 1083, 1381*	156 / 176
		F2	3260, 7220*, 8210, 8220, 8310	157
		F3	9160	158
		F4	8220, 9170, 9180*	
		betrifft alle Wald-ränder und -säume	1078*	
		f6	7220*, 9150*	177
		f7	8220	
		f8	9150*	178
		f9	9160 / 1083	
		f10	1084*	179
		betrifft nahezu gesamten Waldbestand	9170 / 1083	180
Fledermausarten				
		G1	1308, 1323, 1324	160
		betrifft gesamten Waldbestand	1308, 1323, 1324	160 / 180
		betrifft gesamtes Waldbestand	1323, 1324	161

Codes der Lebensraumtypen (LRT) nach Anh. I FFH-Richtlinie

3140	Kalkreiche, nährstoffarme Stillgewässer mit Armeuchentalgallen	8220	Silkkatzen mit Felspaltenvegetation
3150	Natürliche nährstoffreiche Seen	8310	Höhlen und Bänne
3260	Fließgewässer mit flutender Wasservegetation	9110	Hainbuchen-Buchenwald
4030	Trockene Heiden	9130	Waldmeister-Buchenwald
6230*	Artreiche Borstgrasrasen	9160	Sternmieren-Eichen-Hainbuchenwald
6510	Magere Flachland-Mähwiesen	9170	Labkraut-Eichen-Hainbuchenwald
7220*	Kalkfluffellen	9180*	Schlucht- und Hangmischwälder
8210	Kalkfelsen mit Felspaltenvegetation	9190*	Bodensaure Eichenwälder auf Sandebenen
		9190*	Auenwälder mit Erle, Esche, Weide

Codes der Arten nach Anh. II FFH-Richtlinie

1060	Großer Feuerfalter (<i>Lycaena dispar</i>)	1096	Bachneunauge (<i>Lampetra planeri</i>)
1061	Dunkler Wiesenknopf-Ameisenbläuling (<i>Maculinea nausithous</i>)	1163	Grope (<i>Cottus gobio</i>)
1078*	Spanische Fliege (<i>Callimorpha quadripunctaria</i>)	1166	Kammloch (<i>Triturus cristatus</i>)
1083	Hirschkäfer (<i>Lucanus cervus</i>)	1193	Gelbbauchunke (<i>Bombina variegata</i>)
1084*	Eremite (<i>Osmodema eremita</i>)	1308	Mopsfledermaus (<i>Barbastella barbastellus</i>)
1093*	Steinkrebs (<i>Austropotamobius torrentium</i>)	1323	Bechsteinfledermaus (<i>Myotis bechsteinii</i>)
		1324	Großes Mausohr (<i>Myotis myotis</i>)
		1381	Grünes Besenmoos (<i>Dicranum viride</i>)

Grenzen

- FFH-Gebiet
- Gemeindegrenzen
- Gemarkungsgrenzen
- Flurstücksgrenzen (mit Flurstücksnummer)
- Name der Ortschaft

Kartgrundlagen:
 Übersichtskarte 1:500.000 (DK500), Orthophoto 1:10.000 (DOP), Automatisiertes Liegenschaftskataster (ALK) (Quelle: Landesvermessungsamt Baden-Württemberg)

Managementplan für das FFH-Gebiet 7021-341 "Löwensteiner und Heilbronner Berge"

Staatliche Naturschutzverwaltung Baden-Württemberg

NATURA 2000

Maßnahmenkarte
Teilkarte 4

Bearbeiter: FABION GBR
 Gezeichnet: Carola Rein, Renate Ullrich
 Gefertigt: Stefanie Gerhard
 Stand der Kartierung: August 2016
 Maßstab: Mai - Sept. 2013
 1:5.000

Baden-Württemberg
 REGIERUNGSPRÄSIDIUM STUTTGART
 gefördert mit Mitteln der EU