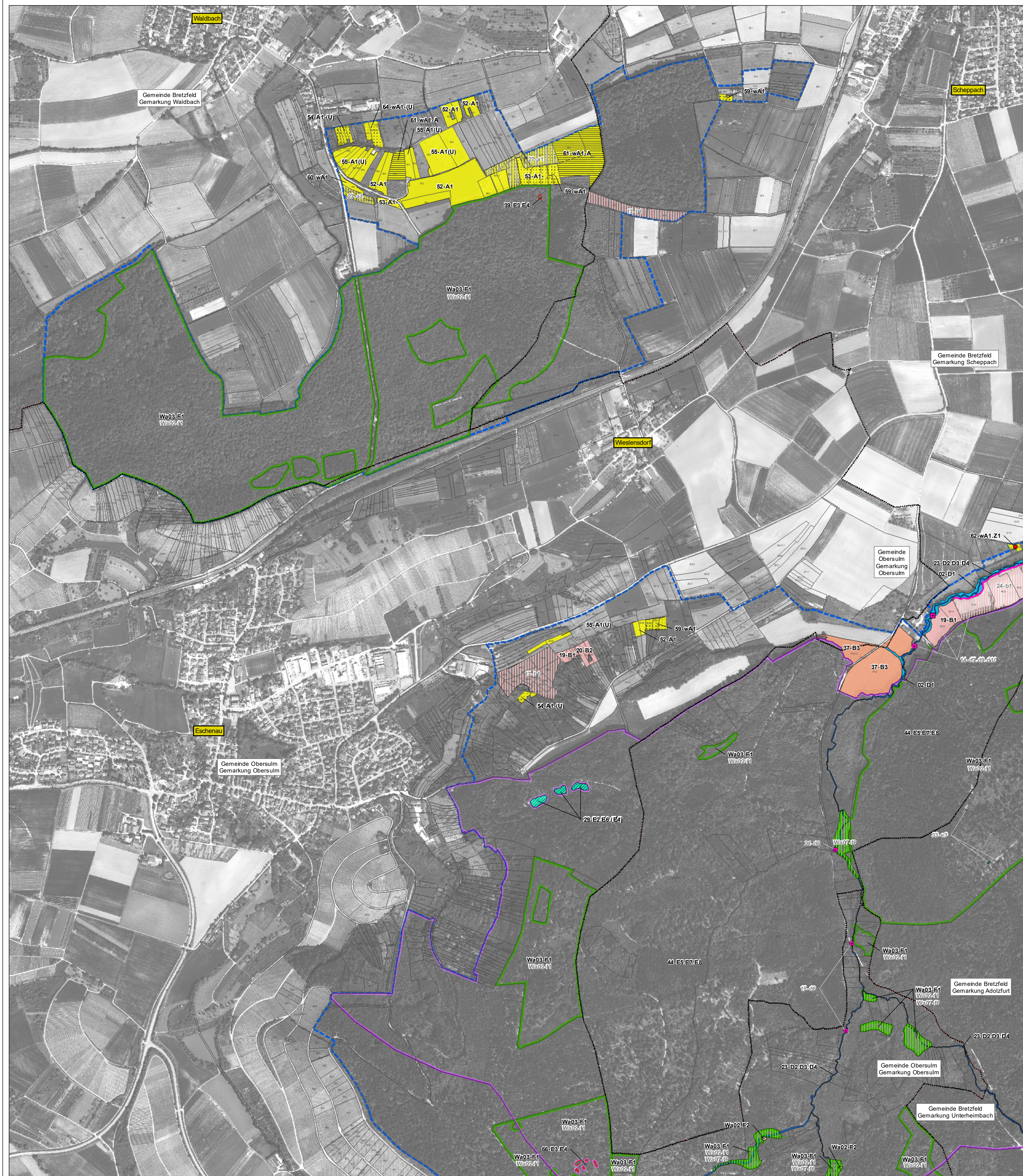


Natura 2000 - Managementplan 7021-341 "Löwensteiner und Heilbronner Berge"



Legende

Erläuterung der Beschriftung der Maßnahmenflächen:

01-A1 Nummer der Maßnahmenfläche - Kürzel des Maßnahmenplans (Erhaltungsmaßnahmen in Großbuchstaben)

01-a1 Nummer der Maßnahmenfläche - Kürzel des Maßnahmenplans (Entwicklungsmaßnahmen in Kleinbuchstaben)

(bei Maßnahmen im Wald wird ein "W" vorangestellt)

Erhalt.-Maßn.	Entw.-Maßn.	Maßn.-Kürzel	LRT / Arten	Seite Text
Grünland und Trockenstandorte				
Maßnahmen zur Wiederherstellung von Verlustflächen gegenüber der Grünlandkarte von 2004 werden durch ein vorgestelltes "W" gekennzeichnet.				
		A1 / a1 (wA1)	6510	135 / 162
		A1- / a1- (wA1-)	6510	
		A1-A / a1-A (wA1-A)	6510	
		A2	6510	
		(wA2)	6510	
		A2-A / a2-A (wA2-A)	6510	
		Zusatz (U)	6510	137 / 163
		Zusatz (H)	6510	139 / 163
		☆	6510	
		★	6510	
		Z1 / z1	6510	140 / 163
		Z2 / z2	6510	140 / 164
		Z3 / z3	6510	
		B1 / b1	(6510) / 1061	141 / 164
		B2	6510 / (1061)	141
		B3 / b3	(6510) / 1060	142 / 165
		B4	(6510) / 1060	143
		C1 / c1	4030, 6230*	144 / 165
		c2	4030, 6230*	165
Fließgewässer und Ufer				
		D1	(91E0*) / 1093*, 1096, 1163	145
		D2	(91E0*) / 1163, (1096)	
		betrifft gesamtes Gewässersystem	(91E0*) / 1093*	146
		betrifft gesamtes Gewässersystem	(91E0*) / 1093*	
		D5	(91E0*) / 1093*	147
		d6	(91E0*) / 1093*, 1096, 1163	167
		d7	(91E0*) / 1093*, 1096, 1163	168
		D8 / d8	(91E0*) / 1093*, 1096, 1163	148 / 169
		d9	91E0* / 1093*, 1096, 1163	169
		d10	91E0*	170
Stillgewässer und Ufer				
		E1 (E3.E4.E5)	3140, 3150 / 1166, 1193	149
		E3.E4.E5	3140, 3150 / 1166, 1193	
		E2 / e2	3150 / 1166	150 / 173
		E3 / e3	3140, 3150 / 1166, 1193	150 / 171
		E4 / e4	3150 / 1166, 1193	152 / 171
		E5 / e5	(3150) / 1166, 1193	153 / 172
		E5.E7.E8 / e5.e7.e8	(3150) / 1166, 1193	
		E6 / e6	(3150) / 1166	154 / 173

Erhalt.-Maßn.	Entw.-Maßn.	Maßn.-Kürzel	LRT / Arten	Seite Text
	E7	Waldbewirtschaftung: Belassen eines hohen Anteils an Totholz und Baumstüben	1166, 1193	155
	E8	Spezielle Artenschutzmaßnahmen für die Gelbbauchunke im Wald: Förderung der Gleisbildung in den Rückgassen, Verzicht auf Verfüllung von Kleingewässern	1193	
	e9	Besucherlenkung (am Annesee)	3150	175
Maßnahmen im Wald				
	F1 / f1	Naturnahe Waldwirtschaft - zur Erhaltung (F1) und zur Entwicklung (f1)	9110, 9130, 9150, 9160, 9170, 9180*, 9190, 1083, 1381*	156 / 176
	F2	Zur Zeit keine Maßnahmen, Entwicklung beobachten	3260, 8210, 8220, 8310	157
	F3	Flächige Befahrung einstellen	9160	158
	F4	Beseitigung von Ablagerungen	8220, 9170, 9180*	
	F5	Erhalten bzw. Herstellen strukturreicher Waldränder und -säume	1078*	
	f6	Entnahme standortfremder Baumarten	7220*, 91E0*	177
	f7	Felswand offenhalten	8220	
	f8	Schließung von Gräben / Herstellung eines naturnahen Gewässers	91E0*	178
	f9	Maßnahmen zur Stabilisierung und Erhöhung der Eichenanteile	9160 / 1083	
	f10	Eichenwaldentwicklung zur Förderung des Eremiten	1084*	179
	f11	Intensivierung der Bejagung	9170 / 1083	180
	G1	Erhalt und Sicherung des Fledermausquartiers (Wochenstube im Rittelhof)	1308, 1323, 1324	160
	G2 / g2	Erhalt und Entwicklung alt- und totholzreicher Laub- und Mischwaldbestände als Jagdhabitat und potenzielle Quartiere	1308, 1323, 1324	160 / 180
	G3	Erhaltung strukturreicher Kulturlandschaft mit gehölzbetonten Strukturen, Streuobstwiesen etc.	1323, 1324	161
Codes der Lebensraumtypen (LRT) nach Anh. I FFH-Richtlinie				
3140	Kalkreiche, nährstoffarme Stiltgewässer mit Armeuchtenalgen	8220	Silikatfelsen mit Felspaltenvegetation	
3150	Natürliche nährstoffreiche Seen	8310	Höhlen und Bänne	
3260	Fließgewässer mit flutender Wasservegetation	9110	Hainsimsen-Buchenwald	
4030	Trockene Heiden	9130	Waldmeister-Buchenwald	
6230*	Artenreiche Borstgraswiesen	9160	Orchideen-Buchenwälder	
6510	Magere Flachland-Mähwiesen	9170	Sternmieren-Eichen-Hainbuchenwald	
7220*	Kalkflurweiden	9180*	Laub- und Hangmischwälder	
8210	Kalkfelsen mit Felspaltenvegetation	9190	Bodensaure Eichenwälder auf Sandebenen	
		91E0*	Auenwälder mit Erle, Esche, Weide	
Codes der Arten nach Anh. II FFH-Richtlinie				
1060	Großer Feuerfalter (<i>Lycaena dispar</i>)	1096	Bachneunauge (<i>Lampetra planeri</i>)	
1061	Dunkler Wiesenknopf-Ameisenbläuling (<i>Maculinea nausithous</i>)	1163	Groppe (<i>Cottus gobio</i>)	
1078*	Spanische Fliege (<i>Callimorpha quadripunctaria</i>)	1166	Kammloch (<i>Triturus cristatus</i>)	
1083	Hirschkäfer (<i>Lucanus cervus</i>)	1193	Gelbbauchunke (<i>Bombina variegata</i>)	
1084*	Eremit (<i>Osmia eremita</i>)	1308	Mopsfledermaus (<i>Barbastella barbastellus</i>)	
1093*	Steinkrebs (<i>Austroptamobius torrentium</i>)	1323	Bechsteinfledermaus (<i>Myotis bechsteinii</i>)	
		1324	Großes Mausohr (<i>Myotis myotis</i>)	
		1381	Grünes Besenmoos (<i>Dicranum viride</i>)	
Grenzen				
		FFH-Gebiet		Flurstücksnummer (mit Flurstücksnummer)
		Gemeindegrenzen		Name der Ortschaft
		Gemarkungsgrenzen		

Kartengrundlagen:
 Übersichtskarte 1:500.000 (DK500), Orthophoto 1:10.000 (DOP), Automatisiertes Liegenschaftskataster (ALK) (Quelle: Landesvermessungsamt Baden-Württemberg)

Managementplan für das FFH-Gebiet 7021-341 "Löwensteiner und Heilbronner Berge"

Teilkarte 6

Bearbeiter: FABION GBR
Gezeichnet: Carola Rein, Renate Ullich
Gefertigt: Stefanie Gerhard, August 2016
Stand der Kartierung: Mai - Sept. 2013
Maßstab: 1:5.000

Baden-Württemberg
 REGIERUNGSPRÄSIDIUM STUTTGART

gekennzeichnet mit Mitteln der EU