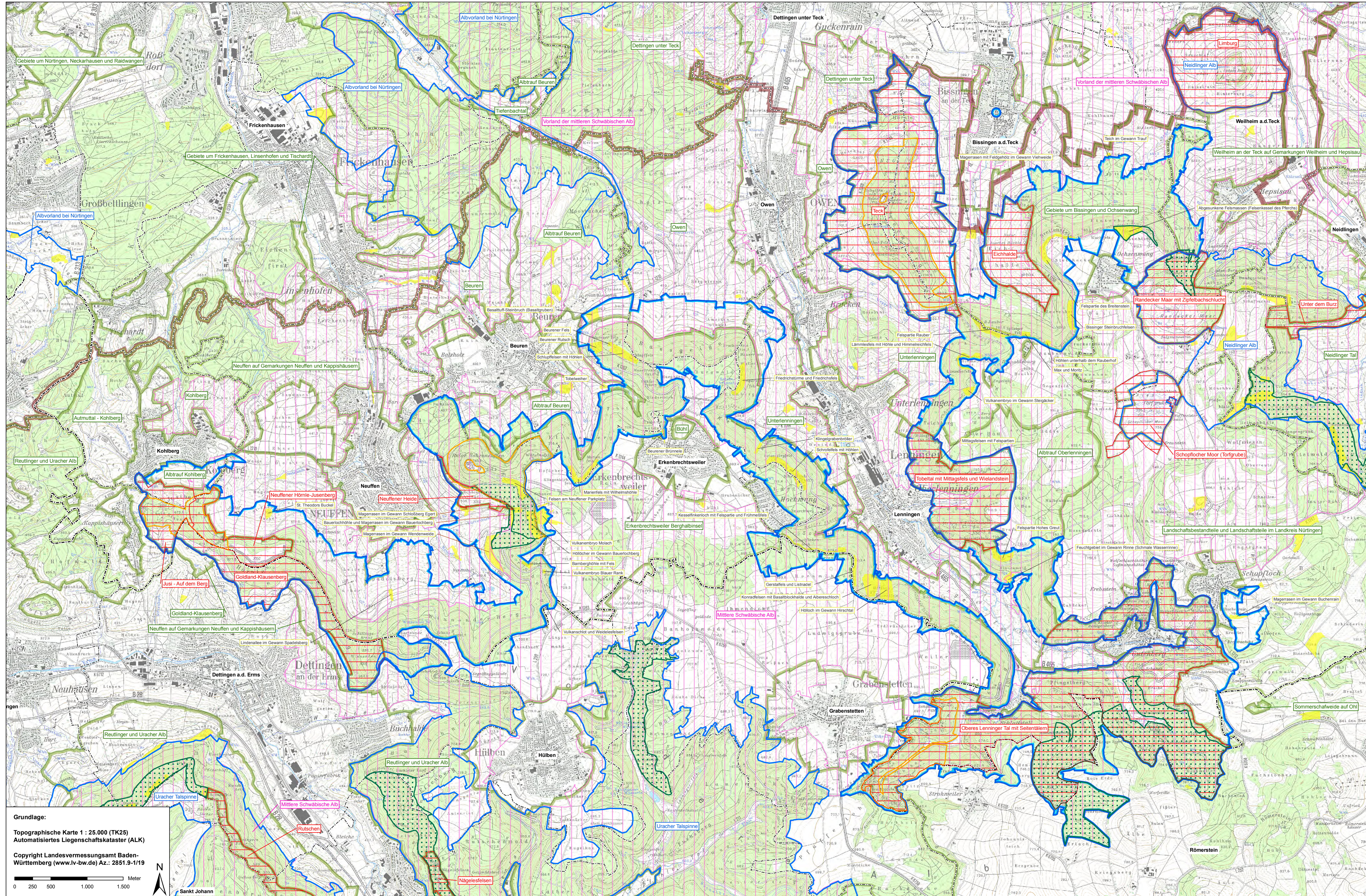


Natura 2000 - Managementplan 7422-311 "Alb zwischen Jusi und Teck"



Schutzgebiete

- FFH-Gebiet 7422-311 "Alb zwischen Jusi und Teck"
- weitere FFH-Gebiete
- Vogelschutzgebiete (VSG)
- Naturschutzgebiete (NSG)
- Landschaftsschutzgebiete (LSG)
- Kernzone des Biosphärengebiets Schwäbische Alb
- Nordgrenze des Biosphärengebiets Schwäbische Alb
- Flächenhafte Naturdenkmale*

* Beschriftung nur von Flächen innerhalb des FFH-Gebiets 7422-311

Waldschutzgebiete nach Landeswaldgesetz

- Bannwald
- Schonwald

Kreisgrenzen

Gemeindegrenzen



Maßstab 1:150.000
UK 500

Managementplan
für das FFH-Gebiet 7422-311
"Alb zwischen Jusi und Teck"

Übersicht und Schutzgebiete

Bearbeiter	natuPlan Dipl.-Geogr. C. Vogt-Rosendorf & Dipl.-Ls.-Ök. V. Gaschick-Alkan
Gezeichnet	C. Vogt-Rosendorf / P. Herrmann
Gefertigt	15.10.2016
Stand der Kartierung	Oktober 2014
Maßstab	1: 20.000

Grundlage:
Topographische Karte 1:25.000 (TK25)
Automatisiertes Liegenschaftskaster (ALK)

Copyright Landesvermessungsamt Baden-Württemberg (www.lv-bw.de) Az.: 2851.9-1/19

