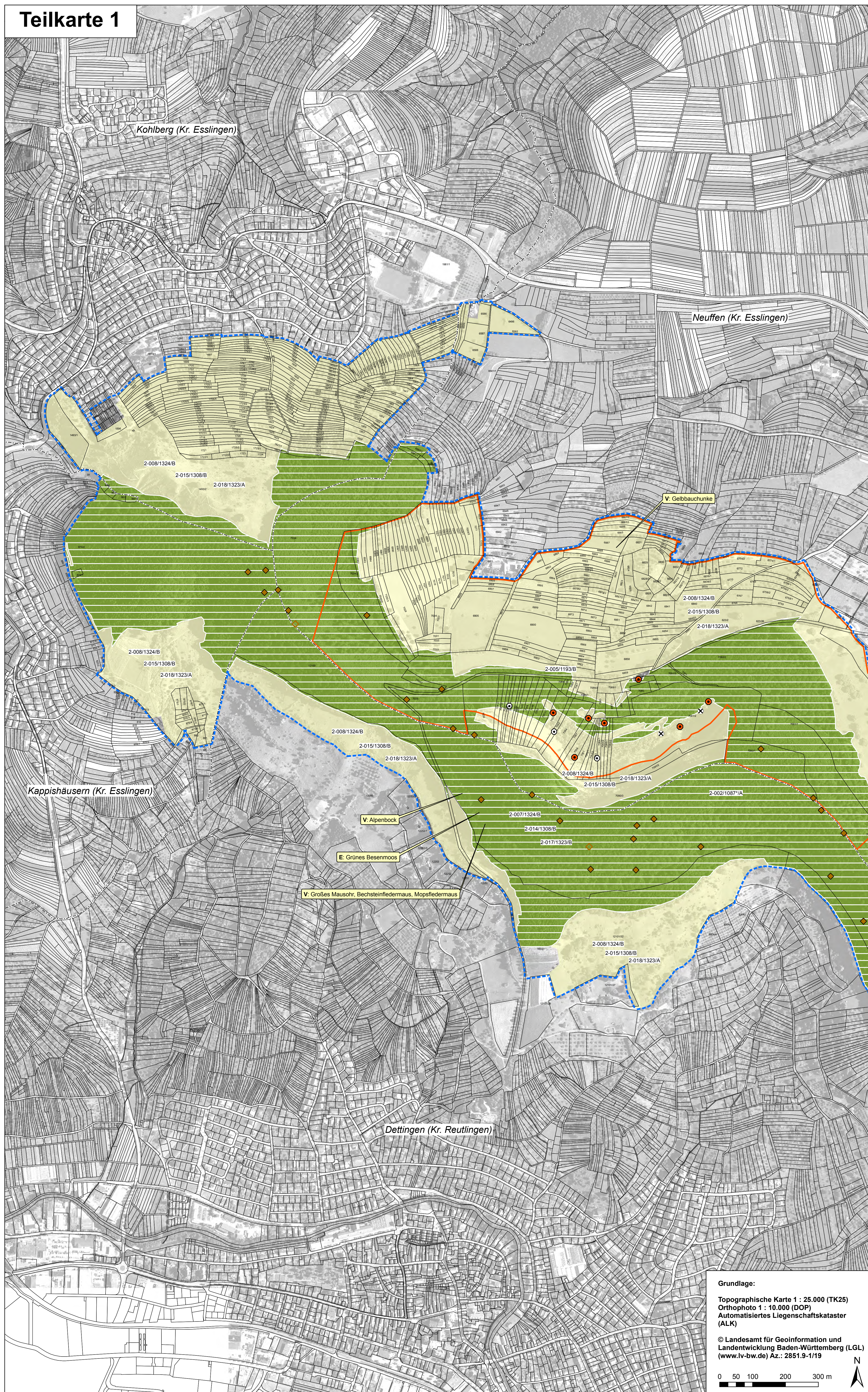


Natura 2000 - Managementplan 7422-311 "Alb zwischen Jusi und Teck"

Teilkarte 1



Legende

Lebensstätten der Arten nach Anh. II FFH-Richtlinie

Symbol	Art	FFH-Code
[Red outline]	Spanische Flagge (<i>Callimorpha quadripunctaria</i>)	*1078
[Grey outline]	Alpenbock (<i>Rosalia alpina</i>)	*1087
[Pink outline]	Steinkrebs (<i>Austropotamobius torrentium</i>)	1093
[Orange outline]	Gelbbauchunke (<i>Bombina variegata</i>)	1193
[Purple outline]	Bechsteinfledermaus (<i>Myotis bechsteinii</i>) Wochenstube u. Aktionsradius von 2 Weibchen	1323
[Cyan outline]	Großes Mausohr (<i>Myotis myotis</i>) Wochenstube	1324
[Green outline]	Großes Mausohr (<i>Myotis myotis</i>) zusätzlich Mopsfledermaus (<i>Barbastella barbastellus</i>) Winterquartiere mit aktuellem Nachweis	1308, 1324
[Yellow outline]	Grünes Besenmoos (<i>Dicranum viride</i>)	1381
[Light green fill]	Bechsteinfledermaus, Mopsfledermaus, Großes Mausohr Jagdlebensräume Grünland	1308, 1323, 1324
[Light yellow fill]	Bechsteinfledermaus, Mopsfledermaus, Großes Mausohr Jagdlebensräume Wald	1308, 1323, 1324

Beschreibung der Lebensstätten-Flächen:

2-001/1193/C: Erhaltungszustand bzw. Erhaltungsziel
(Bei fehlender Angabe: Keine Bewertung erfolgt)

Artcode

Endziffern der Datenbanknummer

Bearbeiter: 1 = Waldmodul, 2 = MaP-Ersteller

Erhaltungsziele für Arten nach Anh. II FFH-Richtlinie

Ziel ist der Erhalt der Lebensstätten im bewerteten Zustand.

A = hervorragender Erhaltungszustand
B = guter Erhaltungszustand
C = durchschnittlicher bis beschränkter Erhaltungszustand
bei fehlender Angabe: Keine Bewertung erfolgt

Entwicklungsziele für Arten nach Anh. II FFH-Richtlinie

Verbesserung des Erhaltungszustandes

Die Verbesserung des Erhaltungszustandes gilt als Entwicklungsziel für die Wald-Lebensstätten aller vorkommenden Fledermausarten (Großes Mausohr, Bechsteinfledermaus und Mopsfledermaus) sowie jeweils für die gesamten Lebensstätten der folgenden Arten: Alpenbock, Grünes Besenmoos und Gelbbauchunke. Beim Steinkrebs wird für die Lebensstätte Mühlgaben östlich von Bissingen eine Verbesserung angestrebt.

(Neu-)Entwicklung weiterer Lebensstätten

V: Art

- Entwicklung potentieller Winterquartiere für Bechsteinfledermaus und Große Hufeisennase
- Entwicklung weiterer Lebensstätten des Alpenbocks
- Entwicklung einer potentiellen Lebensstätte der Gruppe

E: Art

- Entwicklung weiterer Lebensstätten des Grünen Besenmooses in allen Waldflächen außerhalb der bestehenden Lebensstätten

Nachweise von Arten nach Anh. II FFH-Richtlinie

Symbol	Art	FFH-Code
[Red diamond]	Spanische Flagge (<i>Callimorpha quadripunctaria</i>) - Raupe	*1078
[Orange diamond]	Alpenbock (<i>Rosalia alpina</i>) - Artnachweise	*1087
[Yellow diamond]	Alpenbock (<i>Rosalia alpina</i>) - Brutbäume / Brutbaumgruppen	*1087
[Pink diamond]	Steinkrebs (<i>Austropotamobius torrentium</i>) - Artnachweise	1093
[Orange circle]	Gelbbauchunke (<i>Bombina variegata</i>) - Artnachweise	1193
[Red square]	Große Hufeisennase (<i>Rhinolophus ferrumequinum</i>)	1304
[Blue square]	Mopsfledermaus (<i>Barbastella barbastellus</i>)	1308
[Purple square]	Bechsteinfledermaus (<i>Myotis bechsteinii</i>)	1323
[Cyan square]	Großes Mausohr (<i>Myotis myotis</i>)	1324
[Green square]	Grünes Besenmoos (<i>Dicranum viride</i>) - Artnachweise	1381

*** Farbgebung artspezifisch. Symbologie gültig für alle Fledermausarten**

- ▲ sichere Detektornachweise
- ▼ unsichere Detektornachweise
- Netzfänge
- Netzfänge + Telemetrie (Peilpunkte)
- Wochenstube
- aktuelle Winterquartiernachweise
- alte Winterquartiernachweise (90-er Jahre)
- ⊙ Männchenquartier

Weitere Probestellen und Befischungsstrecken

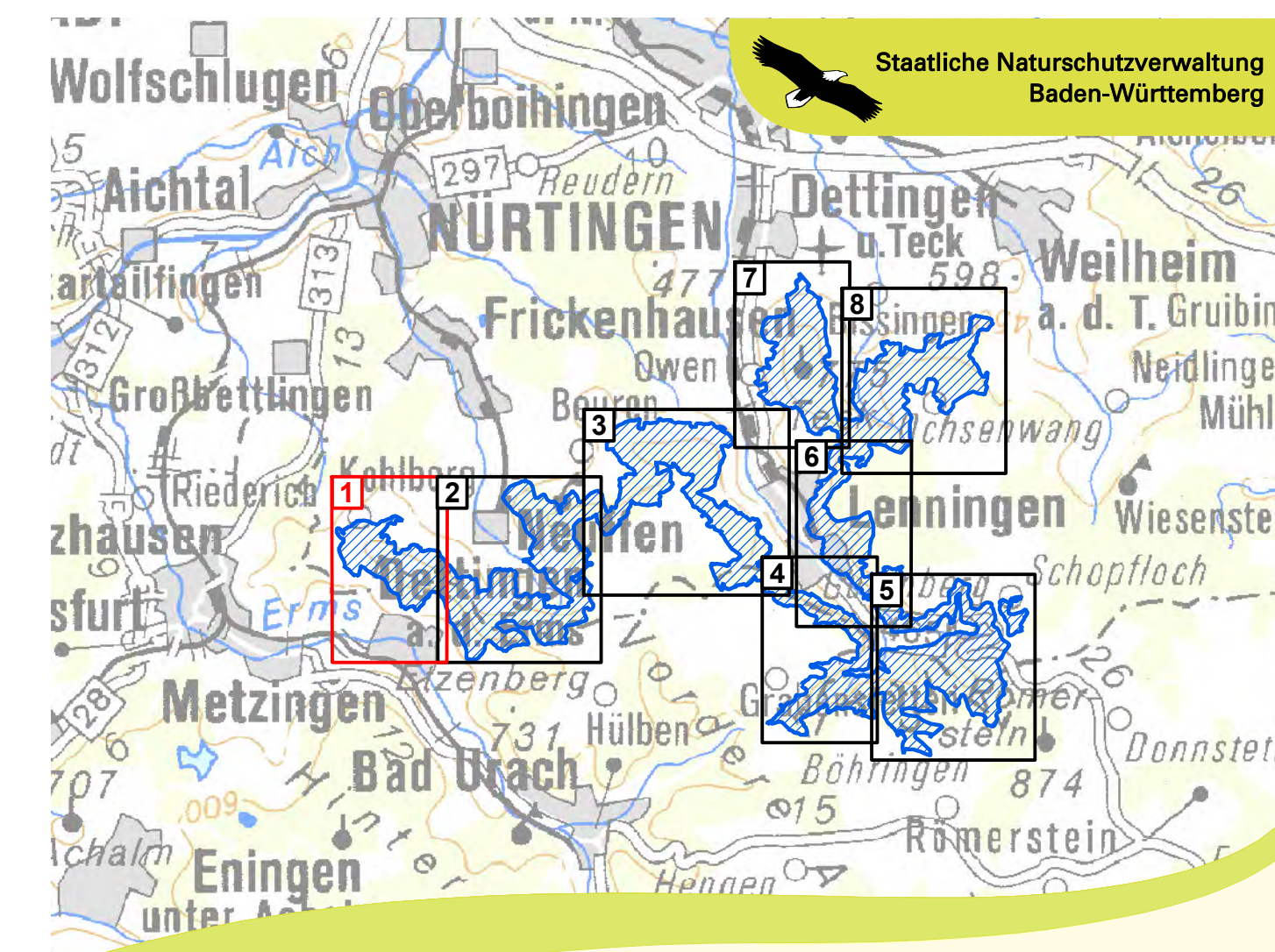
- ⊕ Weitere Netzfangstellen für Fledermäuse ohne Nachweise von Anhang II-Arten
- ⊙ Probestellen Gelbbauchunke ohne Nachweise
- ⊗ Probestellen Kammmolch ohne Nachweise
- ↑ Befischungs- und Probestrecken im Rahmen der MaP-Erstellung

FFH-Gebietsgrenze

Gemarkungsgrenze (Beschriftung: Gemarkung, Landkreis)

4871 Flurstück mit Flurstücksnummer (Beschriftung ab einer Flächengröße von 500 m²)

Erfassung u. Bearbeitung des Grünen Besenmooses im Rahmen des Waldmoduls durch RP Tübingen/Ref. 82 (Maßstab 1 : 10.000) und des Alpenbocks durch ein Artmodul der LUBW



Staatliche Naturschutzverwaltung Baden-Württemberg

Managementplan für das FFH-Gebiet 7422-311 "Alb zwischen Jusi und Teck"

Bestands- und Zielekarte Arten nach Anh. II FFH-Richtlinie Teilkarte 1

Bearbeiter	naturplan Dipl.-Geogr. C. Vogt-Rosendorf & Dipl.-La.-Ok. V. Gaschick-Alkan
Gezeichnet	C. Vogt-Rosendorf / P. Herrmann
Gefertigt	15.10.2016
Stand der Kartierung	Oktober 2014
Maßstab	1 : 5.000

© Landesamt für Geoinformation und Landentwicklung Baden-Württemberg (LGL) (www.lv-bw.de) Az.: 2851.9-1/19

0 50 100 200 300 m

gefördert mit Mitteln der EU

Baden-Württemberg REGIERUNGSPRÄSIDIUM STUTTGART