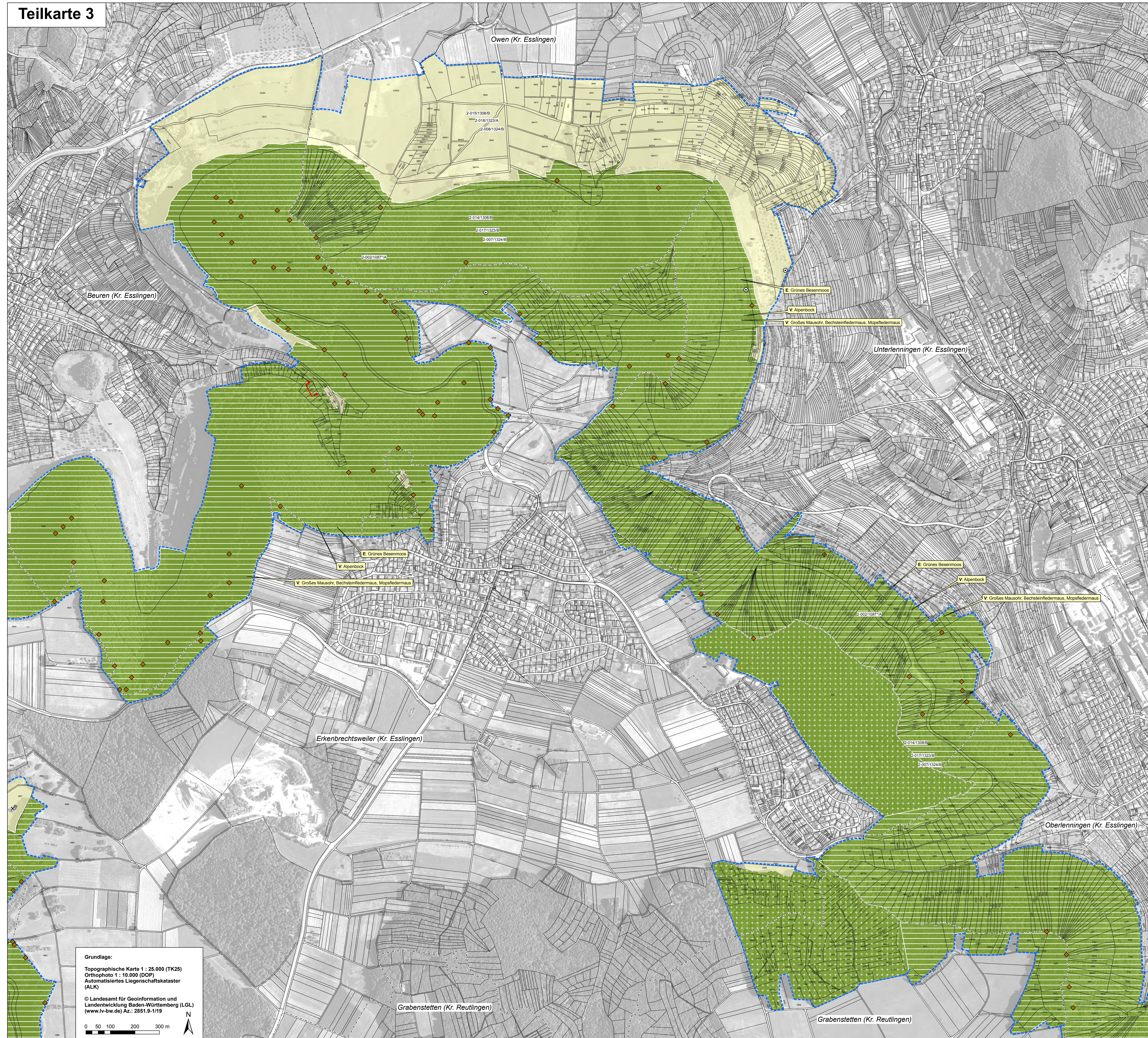


# Natura 2000 - Managementplan 7422-311 "Alb zwischen Jusi und Teck"

## Teilkarte 3



**Legende**

**Lebensstätten der Arten nach Anh. II FFH-Richtlinie**

Lebensstätte	FFH-Code
Spanische Fliege ( <i>Callimorpha quadripunctaria</i> )	*1078
Alpenbock ( <i>Rosalia alpina</i> )	*1087
Steinkrebs ( <i>Austropotamobius torrentium</i> )	1093
Gelbbauchunke ( <i>Bombina variegata</i> )	1193
Bechsteinfledermaus ( <i>Myotis bechsteinii</i> )	1323
Wochenstube u. Aktionsradius von 2 Weibchen	
Großes Mausohr ( <i>Myotis myotis</i> )	1324
Großes Mausohr ( <i>Myotis myotis</i> )	
zusätzlich Mopsfledermaus ( <i>Barbastella barbastellus</i> )	1308, 1324
Winterquartiere mit aktuellem Nachweis	
Grünes Besenmoos ( <i>Dicranum viride</i> )	1381
Bechsteinfledermaus, Mopsfledermaus, Großes Mausohr	1308, 1323, 1324
Jagdlebensräume Grünland	
Bechsteinfledermaus, Mopsfledermaus, Großes Mausohr	1308, 1323, 1324
Jagdlebensräume Wald	
Bechsteinfledermaus, Mopsfledermaus, Großes Mausohr	1308, 1323, 1324

**Beschriftung der Lebensstätten-Flächen:**

2-001/1193/C: Erhaltungszustand bzw. Erhaltungziel (Bei fehlender Angabe: Keine Bewertung erfolgt)

Artcode: Endziffern der Datenbanknummer

Bearbeiter: 1 = Waldmodul, 2 = MaP-Ersteller

**Erhaltungsziele für Arten nach Anh. II FFH-Richtlinie**

Ziel ist der Erhalt der Lebensstätten im bewerteten Zustand.

A = hervorragender Erhaltungszustand  
 B = guter Erhaltungszustand  
 C = durchschnittlicher bis beschränkter Erhaltungszustand  
 Bei fehlender Angabe: Keine Bewertung erfolgt

**Entwicklungsziele für Arten nach Anh. II FFH-Richtlinie**

**Verbesserung des Erhaltungszustandes**

Die Verbesserung des Erhaltungszustandes gilt als Entwicklungsziel für die Wald-Lebensstätten aller vorkommenden Fledermausarten (Großes Mausohr, Bechsteinfledermaus und Mopsfledermaus) sowie jeweils für die gesamten Lebensstätten der folgenden Arten: Alpenbock, Grünes Besenmoos und Gelbbauchunke. Beim Steinkrebs wird für die Lebensstätte Mühgraben östlich von Bissingen eine Verbesserung angestrebt.

**(Neu-)Entwicklung weiterer Lebensstätten**

E-Entwicklungsziel: Entwicklung potentieller Winterquartiere für Bechsteinfledermaus und Große Hufeisenmause

V-Entwicklungsziel: Entwicklung weiterer Lebensstätten des Alpenbocks

G-Entwicklungsziel: Entwicklung einer potentiellen Lebensstätte der Groppe

E-Entwicklungsziel: Entwicklung weiterer Lebensstätten des Grünen Besenmooses in allen Waldflächen außerhalb der bestehenden Lebensstätten

**Nachweise von Arten nach Anh. II FFH-Richtlinie**

Nachweis	FFH-Code
Spanische Fliege ( <i>Callimorpha quadripunctaria</i> ) - Raupe	*1078
Alpenbock ( <i>Rosalia alpina</i> ) - Artnachweise	*1087
Alpenbock ( <i>Rosalia alpina</i> ) - Brutbäume / Brutbaumgruppen	*1087
Steinkrebs ( <i>Austropotamobius torrentium</i> ) - Artnachweise	1093
Gelbbauchunke ( <i>Bombina variegata</i> ) - Artnachweise	1193
Große Hufeisenmause ( <i>Rhinolophus ferrumequinum</i> )	1304
Mopsfledermaus ( <i>Barbastella barbastellus</i> )	1308
Bechsteinfledermaus ( <i>Myotis bechsteinii</i> )	1323
Großes Mausohr ( <i>Myotis myotis</i> )	1324
Grünes Besenmoos ( <i>Dicranum viride</i> ) - Artnachweise	1381

**\*Farbgebung artenspezifisch. Symbologie gültig für alle Fledermausarten**

▲ sichere Detektornachweise  
 ▼ unsichere Detektornachweise  
 ● Netzfänge  
 ● Netzfänge + Telemetrie (Pelzpunkte)

■ Wochenstube  
 ● aktuelle Winterquartiernachweise  
 ● alte Winterquartiernachweise (90-er Jahre)  
 ○ Männchenquartier

**Weitere Probestellen und Befischungsstrecken**

⊕ Weitere Netzfangstellen für Fledermäuse ohne Nachweise von Anhang II-Arten

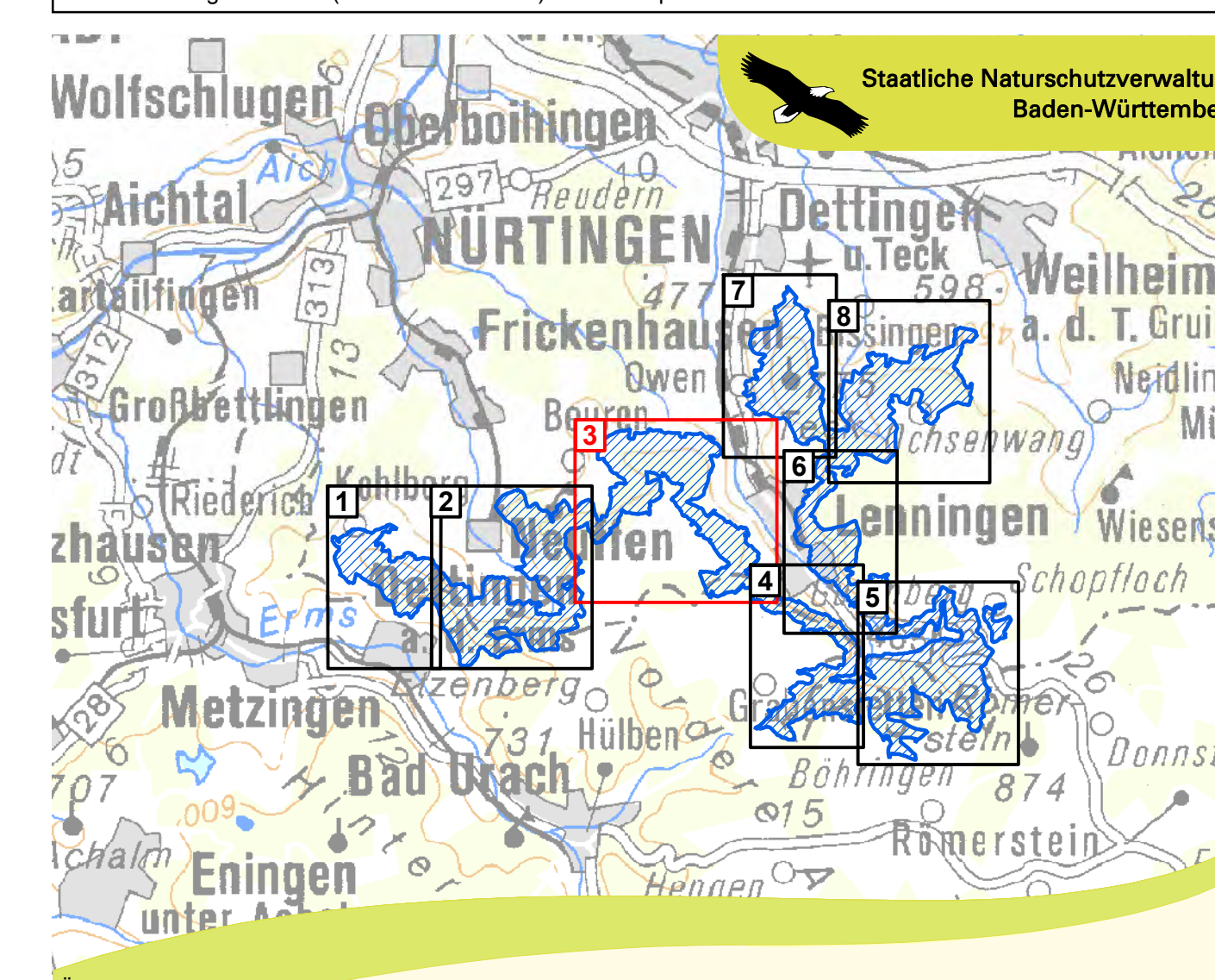
⊙ Probestellen Gelbbauchunke ohne Nachweise

⊗ Probestellen Kammmolch ohne Nachweise

↑ Befischungs- und Probestrecken im Rahmen der MaP-Erstellung

--- FFH-Gebietsgrenze  
 - - - Gemarkungsgrenze (Beschriftung: Gemarkung, Landkreis)  
 4000 Flurstück mit Flurstücksnummer (Beschriftung ab einer Flächengröße von 500 m²)

Erfassung u. Bearbeitung des Grünen Besenmooses im Rahmen des Waldmoduls durch RP Tübingen/Ref. 52 (Maßstab 1:10.000) und des Alpenbocks durch ein Antragsmod. der LUBW



**Grundlage:**  
 Topographische Karte 1:25.000 (TK25)  
 Orthophoto 1:10.000 (DOP)  
 Automatisiertes Liegenschaftskataster (ALK)

© Landesamt für Geoinformation und Landentwicklung Baden-Württemberg (LGL) (www.lv-bw.de) Az.: 2851.9-1/19

0 50 100 200 300 m

Managementplan für das FFH-Gebiet 7422-311 "Alb zwischen Jusi und Teck"

**Bestands- und Zielekarte Arten nach Anh. II FFH-Richtlinie**  
 Teilkarte 3

Bearbeiter: notplan Dipl.-Geogr. C. Vogt-Rosenhoff & Dipl.-Lw.-Ök. V. Gaschick-Alkan  
 Gezeichnet: C. Vogt-Rosenhoff / P. Herrmann  
 Geferligt: 15.10.2016  
 Stand der Kartierung: Oktober 2014  
 Maßstab: 1:5.000

Baden-Württemberg  
 REGIERUNGSPRÄSIDIUM STUTTGART

gefördert mit Mitteln der EU