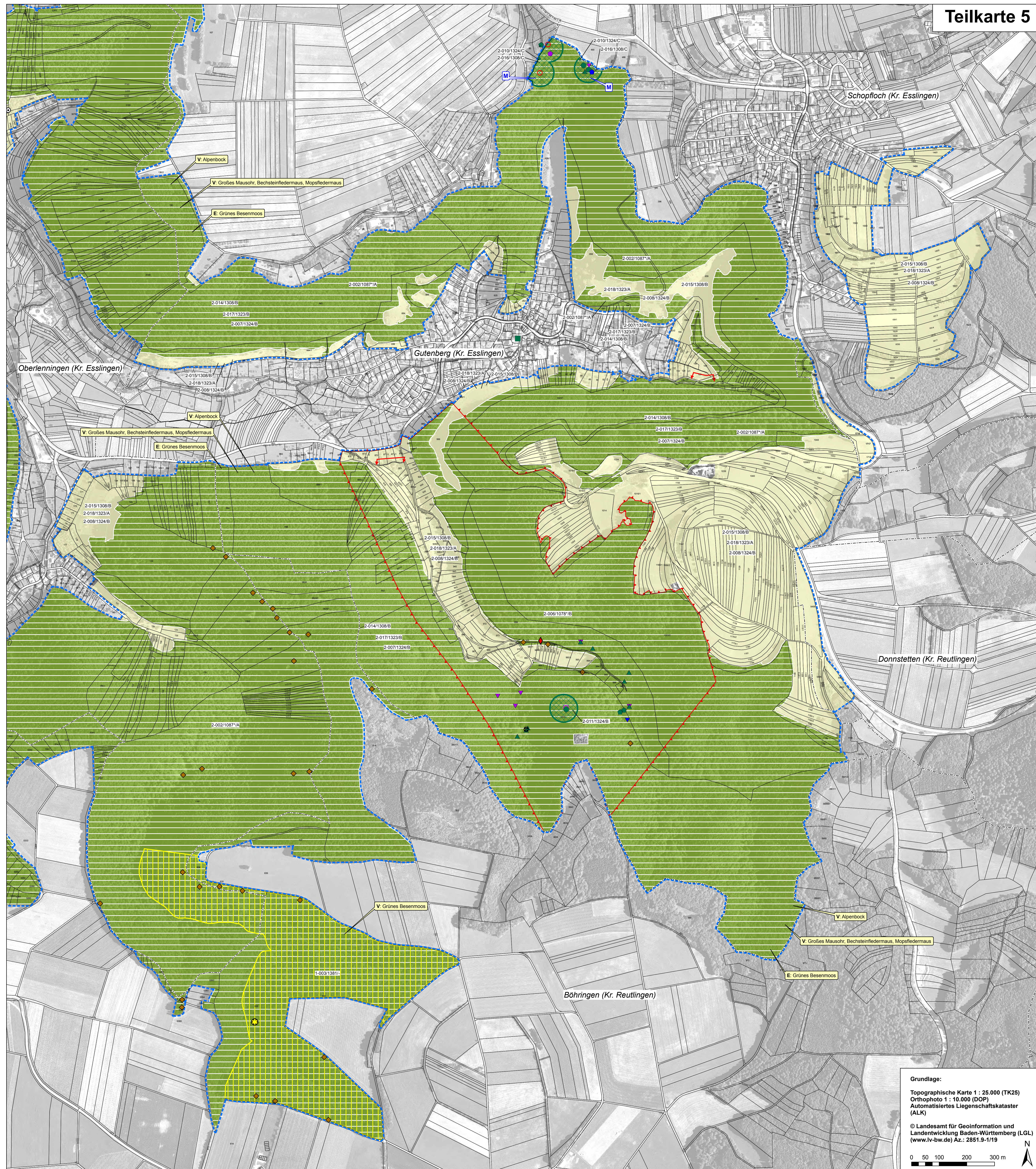


Natura 2000 - Managementplan 7422-311 "Alb zwischen Jusi und Teck"

Teilkarte 5



Legende

Lebensstätten der Arten nach Anh. II FFH-Richtlinie

Lebensstätte	FFH-Code
Spanische Flagge (<i>Callimorpha quadripunctaria</i>)	*1078
Alpenbock (<i>Rosalia alpina</i>)	*1087
Steinkrebs (<i>Austropotamobius torrentium</i>)	1093
Gelbbauchunke (<i>Bombina variegata</i>)	1193
Bechsteinfledermaus (<i>Myotis bechsteinii</i>) Wochenstube u. Aktionsradius von 2 Weibchen	1323
Großes Mausohr (<i>Myotis myotis</i>) Wochenstube	1324
Großes Mausohr (<i>Myotis myotis</i>) Wochenstube	1324
Großes Mausohr (<i>Myotis myotis</i>) Winterquartiere mit aktuellem Nachweis	1308, 1324
Grünes Besenmoos (<i>Dicranum viride</i>)	1381
Bechsteinfledermaus, Mopsfledermaus, Großes Mausohr Jagdlebensräume Grünland	1308, 1323, 1324
Bechsteinfledermaus, Mopsfledermaus, Großes Mausohr Jagdlebensräume Wald	1308, 1323, 1324

Beschreibung der Lebensstätten-Flächen:

2-001/1193/C - Erhaltungszustand bzw. Erhaltungziel
(Bei fehlender Angabe: Keine Bewertung erfolgt)

Artcode
Endziffern der Datenbanknummer
Bearbeiter: 1 = Waldmodul, 2 = MaP-Ersteller

Erhaltungsziele für Arten nach Anh. II FFH-Richtlinie
Ziel ist der Erhalt der Lebensstätten im bewerteten Zustand.
A = hervorragender Erhaltungszustand
B = guter Erhaltungszustand
C = durchschnittlicher bis beschränkter Erhaltungszustand
bei fehlender Angabe: Keine Bewertung erfolgt

Entwicklungsziele für Arten nach Anh. II FFH-Richtlinie
Verbesserung des Erhaltungszustandes
Die Verbesserung des Erhaltungszustandes gilt als Entwicklungsziel für die Wald-Lebensstätten aller vorkommenden Fledermausarten (Großes Mausohr, Bechsteinfledermaus und Mopsfledermaus) sowie jeweils für die gesamten Lebensstätten der folgenden Arten: Alpenbock, Grünes Besenmoos und Gelbbauchunke. Beim Steinkrebs wird für die Lebensstätte Mühlgraben östlich von Bissingen eine Verbesserung angestrebt.

(Neu-)Entwicklung weiterer Lebensstätten

- Entwicklung potentieller Winterquartiere für Bechsteinfledermaus und Große Hufeisennase
- Entwicklung weiterer Lebensstätten des Alpenbocks
- Entwicklung einer potentiellen Lebensstätte der Groppie
- Entwicklung weiterer Lebensstätten des Grünen Besenmooses in allen Waldflächen außerhalb der bestehenden Lebensstätten

Nachweise von Arten nach Anh. II FFH-Richtlinie

Nachweis	FFH-Code
Spanische Flagge (<i>Callimorpha quadripunctaria</i>) - Raupe	*1078
Alpenbock (<i>Rosalia alpina</i>) - Artnachweise	*1087
Alpenbock (<i>Rosalia alpina</i>) - Brutbäume / Brutbaumgruppen	*1087
Steinkrebs (<i>Austropotamobius torrentium</i>) - Artnachweise	1093
Gelbbauchunke (<i>Bombina variegata</i>) - Artnachweise	1193
Große Hufeisennase (<i>Rhinolophus ferrumequinum</i>)	1304
Mopsfledermaus (<i>Barbastella barbastellus</i>)	1308
Bechsteinfledermaus (<i>Myotis bechsteinii</i>)	1323
Großes Mausohr (<i>Myotis myotis</i>)	1324
Grünes Besenmoos (<i>Dicranum viride</i>) - Artnachweise	1381

*** Farbgebung artspezifisch. Symbologie gültig für alle Fledermausarten**

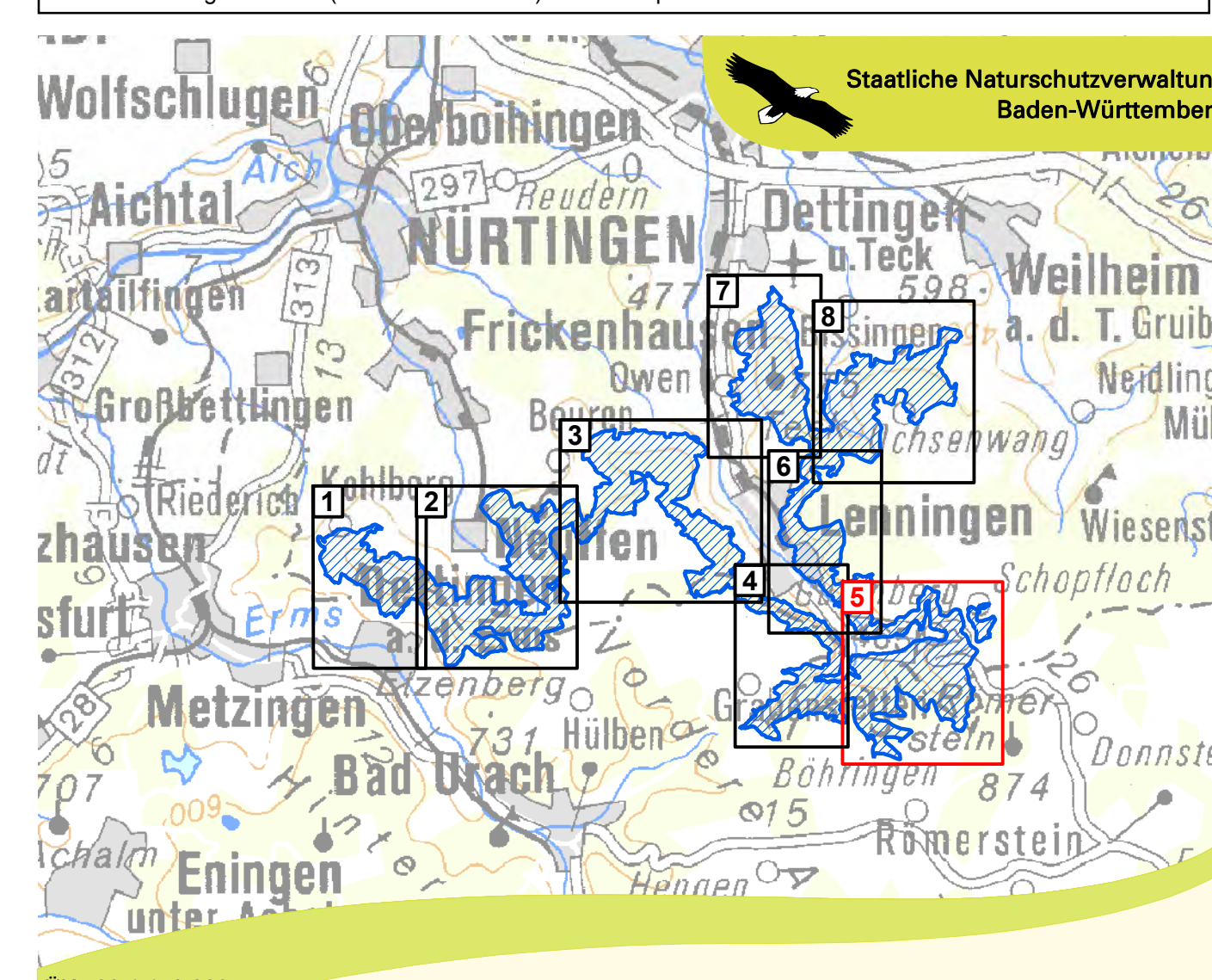
- ▲ sichere Detektornachweise
- ▼ unsichere Detektornachweise
- Netzfänge
- Netzfänge + Telemetrie (Pelzpunkte)
- Wochenstube
- aktuelle Winterquartiersnachweise
- alte Winterquartiersnachweise (90-er Jahre)
- ⊙ Männchenquartier

Weitere Probestellen und Befischungsstrecken

- ⊕ Weitere Netzfangstellen für Fledermäuse ohne Nachweise von Anhang II-Arten
- ⊙ Probestellen Gelbbauchunke ohne Nachweise
- ⊗ Probestellen Kammmolch ohne Nachweise
- ↔ Befischungs- und Probestrecken im Rahmen der MaP-Erstellung

FFH-Gebietsgrenze
Gemarkungsgrenze (Beschriftung: Gemarkung, Landkreis)
Flurstück mit Flurstücksnummer (Beschriftung ab einer Flächengröße von 500 m²)

Erfassung u. Bearbeitung des Grünen Besenmooses im Rahmen des Waldmoduls durch RP Tubingen/Ref. 82 (Maßstab 1:10.000) und des Alpenbocks durch ein Artmodul der LUBW



Managementplan
für das FFH-Gebiet 7422-311
"Alb zwischen Jusi und Teck"

**Bestands- und Zielekarte
Arten nach Anh. II FFH-Richtlinie
Teilkarte 5**

Bearbeiter: naturplan Dipl.-Geogr. C. Vogt-Rosendorf & Dipl.-Ls.-Ök. V. Gaschick-Alkan
Gezeichnet: C. Vogt-Rosendorf / P. Herrmann
Gefertigt: 15.10.2016
Stand der Kartierung: Oktober 2014
Maßstab: 1:5.000

© Landesamt für Geoinformation und Landentwicklung Baden-Württemberg (LGL) (www.lv-bw.de) Az.: 2851.9-1/19

gefördert mit Mitteln der EU

Baden-Württemberg
REGIERUNGSPRÄSIDIUM STUTTGART