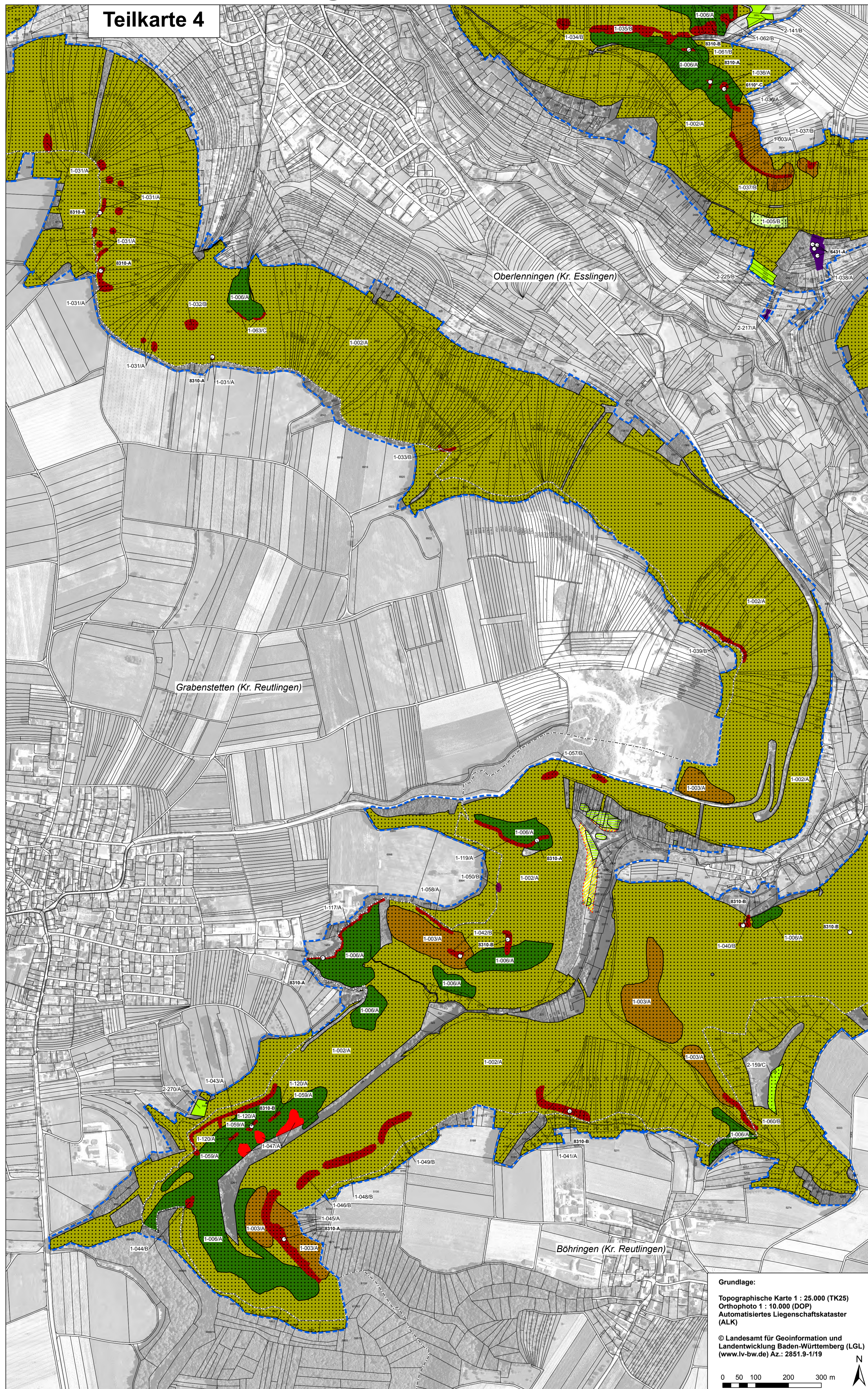


Natura 2000 - Managementplan 7422-311 "Alb zwischen Jusi und Teck"



Teilkarte 4

Legende

Lebensraumtypen nach Anh. I FFH-Richtlinie		FFH-Code
Gewässer und Hochstaudenfluren		
	Kalkreiche, nährstoffarme Stillgewässer mit Armeleuchteralgen	3140
	Natürliche nährstoffreiche Seen	3150
	Fließgewässer mit flutender Wasservegetation	3260
	Kalktuffquellen	*7220
	Kalkreiche Niedermoore	7230
Heiden und Magerrasen		
	Wacholderheiden	5130
	Kalk-Pionierrasen	*6110
	Submediterrane Halbtrockenrasen	6212
	desgl., Bestände mit bemerkenswerten Orchideen	*6212
Wiesen und Weiden		
	Magere Flachland-Mähwiesen	6510
Offene Felsbildungen		
	Kalkschutthalden	*8160
	Kalkfelsen mit Feispaltenvegetation	8210
	Höhlen und Balmen	8310
Wälder		
	Waldmeister-Buchenwald	9130
	Orchideen-Buchwälder	9150
	Sternmieren-Eichen-Hainbuchenwälder	9160
	Labkraut-Eichen-Hainbuchenwälder	9170
	Schlucht- und Hangmischwälder	*9180
	Auenwälder mit Erle, Esche, Weide	*91E0

Beschriftung der Lebensraumtypen-Flächen:

2-111/C Erfassungseinheit / Erhaltungszustand
 Bewertung: A - hervorragender Erhaltungszustand
 B - guter Erhaltungszustand
 C - durchschnittlicher bis beschränkter Erhaltungszustand
 Endziffern der Datenbanknummer
 Bearbeiter: 1 = Waldmodul; 2 = MaP-Ersteller

Weitere Lebensraumtypen mit geringem Flächenanteil

mit Angabe des FFH-Codes und des Erhaltungszustandes (s.o.)

Erhaltungsziele für Lebensraumtypen nach Anh. I FFH-Richtlinie

Erhaltungsziel für bestehende Lebensraumtypen-Flächen ist ihr Erhalt im bewerteten Zustand.

als weiteres Erhaltungsziel:

Wiederherstellung von Mageren Flachland-Mähwiesen [6510]:

- innerhalb von 6 Jahren voraussichtlich möglich
- innerhalb von 6 Jahren voraussichtlich nicht möglich

Entwicklungsziele für Lebensraumtypen nach Anh. I FFH-Richtlinie

Verbesserung des Erhaltungszustandes vorhandener Lebensraumtyp-Flächen

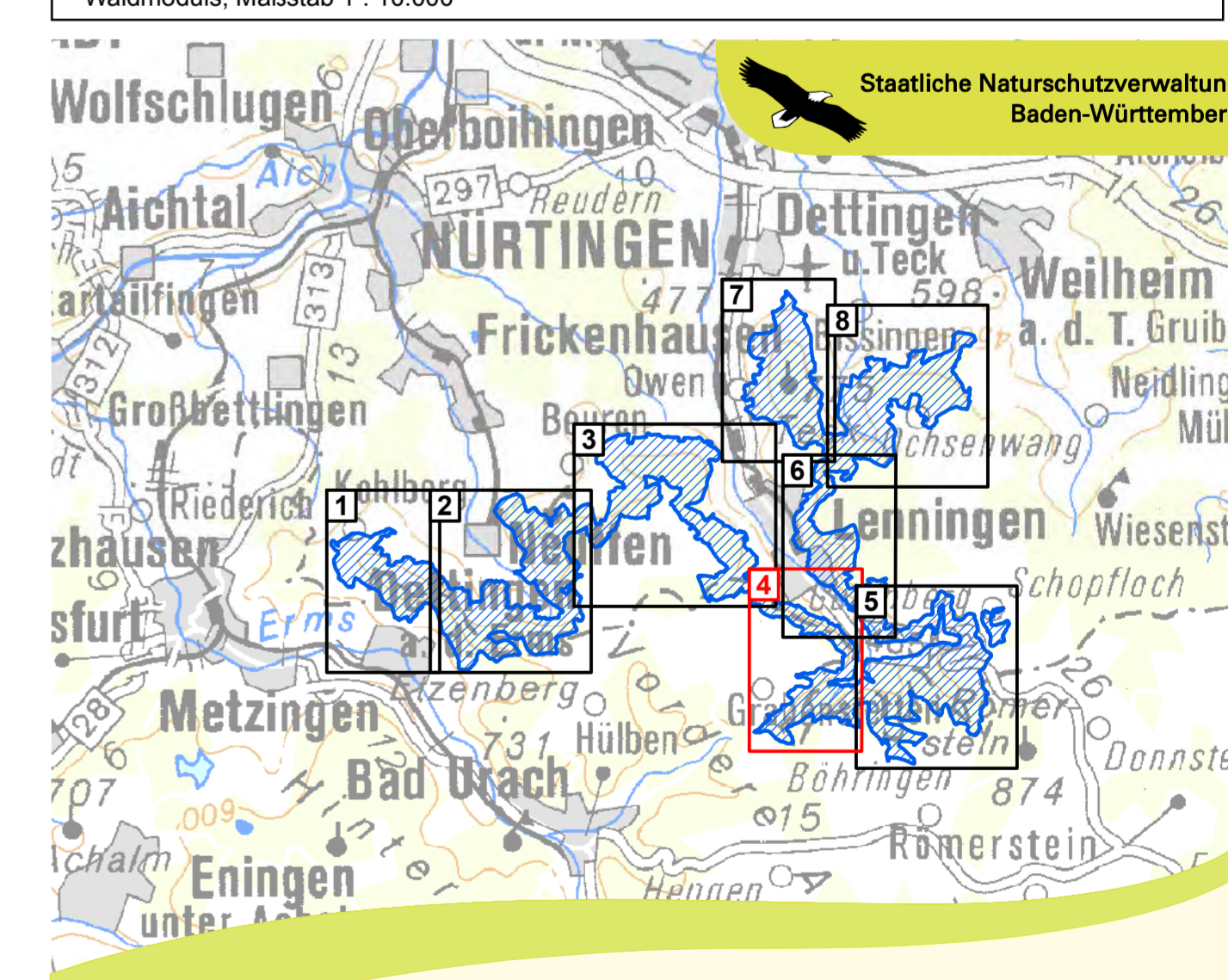
- Entwicklung von Mageren Flachland-Mähwiesen [6510]
- Entwicklung von Submediterranen Halbtrockenrasen [6212]
- Entwicklung von Mageren Flachland-Mähwiesen [6510] zu Submediterranen Halbtrockenrasen [6212]

Erläuterung: Entwicklungsflächen sind Vorschläge für die Neu- bzw. Wiederentwicklung von Lebensraumtypen auf dafür geeigneten Flächen.

FFH-Gebietsgrenze
 Gemarkungsgrenze (Beschriftung: Gemarkung, Landkreis)
 Flurstück mit Flurstücksnummer*

*Beschriftung der Flurstücke ab einer Flächengröße von 500 m²

Erfassung u. Bearbeitung der Waldlebensraumtypen u. kleinflächiger Offenlandlebensraumtypen innerhalb des Waldes durch Ref. 82 des Regierungspräsidiums Tübingen im Rahmen des Waldmoduls, Maßstab 1 : 10.000



Managementplan für das FFH-Gebiet 7422-311 "Alb zwischen Jusi und Teck"

Bestands- und Zielekarte Lebensraumtypen

Teilkarte 4

Bearbeiter	naturlan Dipl.-Geogr. C. Vogt-Rosendorf & Dipl.-La.-Ök. V. Gaschick-Alkan
Gezeichnet	C. Vogt-Rosendorf / P. Herrmann
Fertiggestellt	15.10.2016
Stand der Kartierung	Oktober 2014
Maßstab	1 : 5.000

Grundlage:
 Topographische Karte 1 : 25.000 (TK25)
 Orthophoto 1 : 10.000 (DOP)
 Automatisiertes Liegenschaftskataster (ALK)

© Landesamt für Geoinformation und Landentwicklung Baden-Württemberg (LGL) (www.lv-bw.de) Az.: 2851.9-1/19

0 50 100 200 300 m