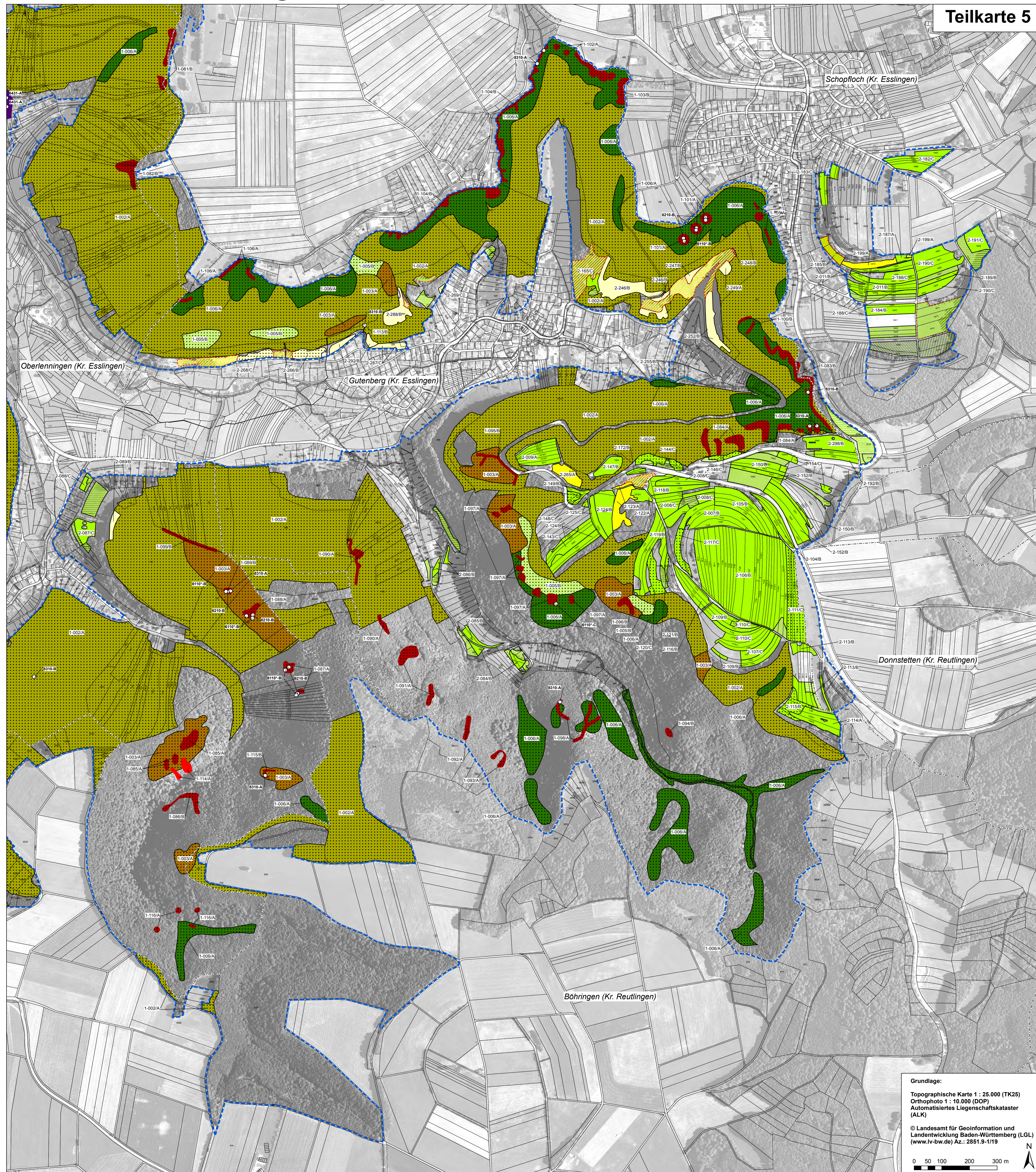


# Natura 2000 - Managementplan 7422-311 "Alb zwischen Jusi und Teck"

Teilkarte 5



### Legende

**Lebensraumtypen nach Anh. I FFH-Richtlinie**

Gewässer und Hochstaudenfluren	FFH-Code
Kalkreiche, nährstoffarme Stillgewässer mit Armeleuchtalgen	3140
Natürliche nährstoffreiche Seen	3150
Fließgewässer mit flutender Wasservegetation	3260
Kalktuffquellen	*7220
Kalkreiche Niedermoore	7230

**Heiden und Magerrasen**

Wacholderheiden	5130
Kalk-Pionierrasen	*6110
Submediterrane Halbtrockenrasen	6212
desgl., Bestände mit bemerkenswerten Orchideen	*6212

**Wiesen und Weiden**

Magere Flachland-Mähwiesen	6510
----------------------------	------

**Offene Felsbildungen**

Kalkschutthalden	*8160
Kalkfelsen mit Felspflanzenvvegetation	8210
Höhlen und Bänne	8310

**Wälder**

Waldmeister-Buchenwald	9130
Orchideen-Buchenwälder	9150
Sternmieren-Eichen-Hainbuchenwälder	9160
Labkraut-Eichen-Hainbuchenwälder	9170
Schlucht- und Hangmischwälder	*9180
Auenwälder mit Erle, Esche, Weide	*91E0

**Beschriftung der Lebensraumtypen-Flächen:**

2-111C Erfassungseinheit / Erhaltungszustand  
 Bewertung: A - hervorragender Erhaltungszustand  
 B - guter Erhaltungszustand  
 C - durchschnittlicher bis beschränkter Erhaltungszustand  
 Endziffern der Datenbanknummer  
 Bearbeiter: 1 = Waldmodul; 2 = MaP-Ersteller

**Weitere Lebensraumtypen mit geringem Flächenanteil**

○ 8310-A mit Angabe des FFH-Codes und des Erhaltungszustandes (s.o.)

### Erhaltungsziele für Lebensraumtypen nach Anh. I FFH-Richtlinie

Erhaltungsziel für bestehende Lebensraumtypen-Flächen ist ihr Erhalt im bewerteten Zustand.

**als weiteres Erhaltungsziel:**

**Wiederherstellung von Mageren Flachland-Mähwiesen [6510]:**

- innerhalb von 6 Jahren voraussichtlich möglich
- innerhalb von 6 Jahren voraussichtlich nicht möglich

### Entwicklungsziele für Lebensraumtypen nach Anh. I FFH-Richtlinie

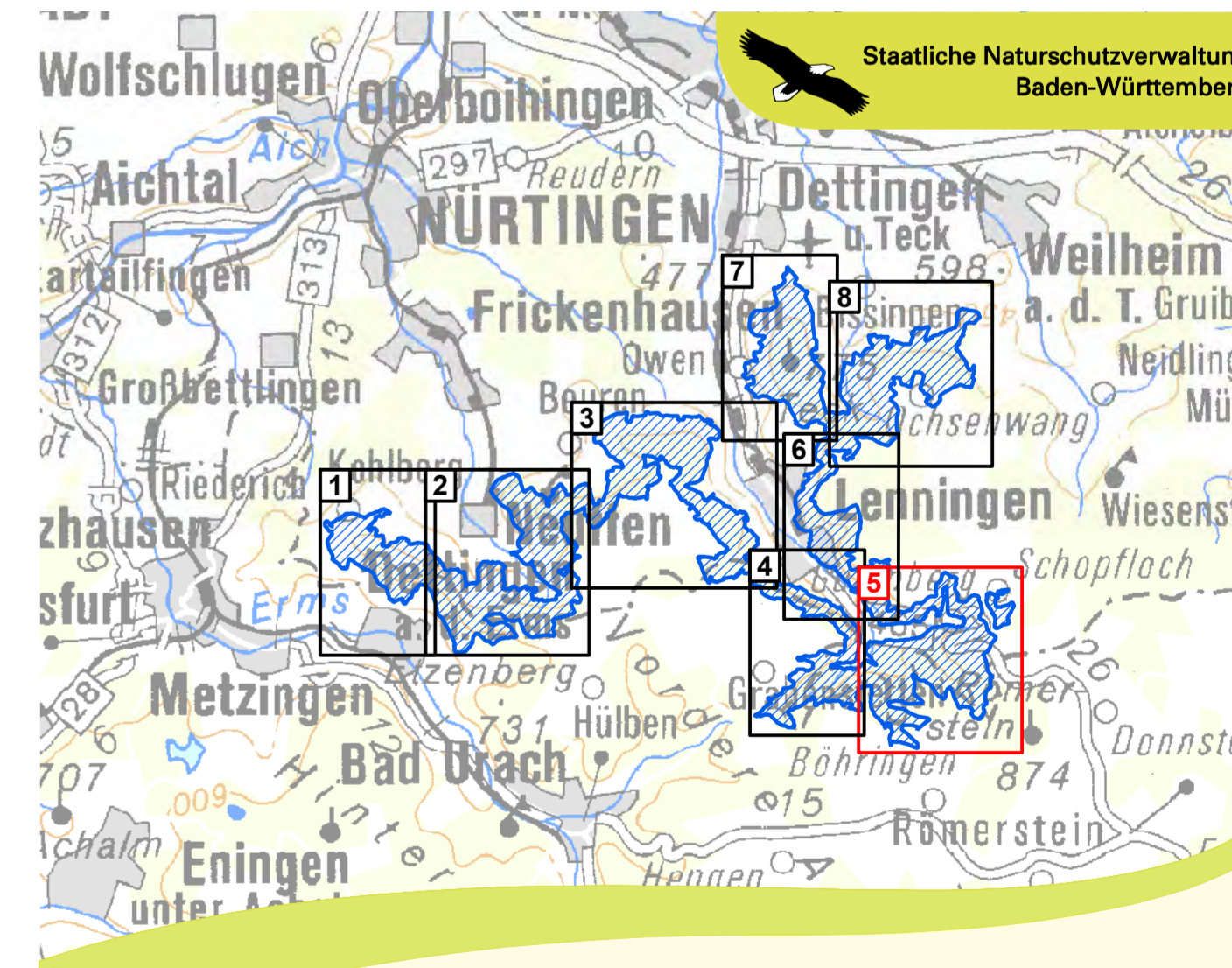
Verbesserung des Erhaltungszustandes vorhandener Lebensraumtyp-Flächen

- Entwicklung von Mageren Flachland-Mähwiesen [6510]
- Entwicklung von Submediterranen Halbtrockenrasen [6212]
- Entwicklung von Mageren Flachland-Mähwiesen [6510] zu Submediterranen Halbtrockenrasen [6212]

Erläuterung: Entwicklungsflächen sind Vorschläge für die Neu- bzw. Wiederentwicklung von Lebensraumtypen auf dafür geeigneten Flächen.

FFH-Gebietsgrenze  
 Gemarkungsgrenze (Beschriftung: Gemarkung, Landkreis)  
 Flurstück mit Flurstücksnummer\*  
 \*Beschriftung der Flurstücke ab einer Flächengröße von 500 m²

Erfassung u. Bearbeitung der Waldlebensraumtypen u. kleinflächiger Offenlandlebensraumtypen innerhalb des Waldes durch Ref. 62 des Regierungspräsidiums Tübingen im Rahmen des Waldmoduls, Maßstab 1 : 10.000



Managementplan für das FFH-Gebiet 7422-311 "Alb zwischen Jusi und Teck"

Bestands- und Zielexkarte Lebensraumtypen Teilkarte 5

**Bearbeiter:** naturplan Dipl.-Geogr. C. Vogt-Rosendorf & Dipl.-La.-Ök. V. Gaschick-Alkan  
**Gezeichnet:** C. Vogt-Rosendorf / P. Herrmann  
**Gefertigt:** 15.10.2016  
**Stand der Kartierung:** Oktober 2014  
**Maßstab:** 1 : 5.000

© Landesamt für Geoinformation und Landentwicklung Baden-Württemberg (LGL) (www.lv-bw.de) Az.: 2851.9-1/19

gefördert mit Mitteln der EU

Baden-Württemberg REGIERUNGSPRÄSIDIUM STUTTGART