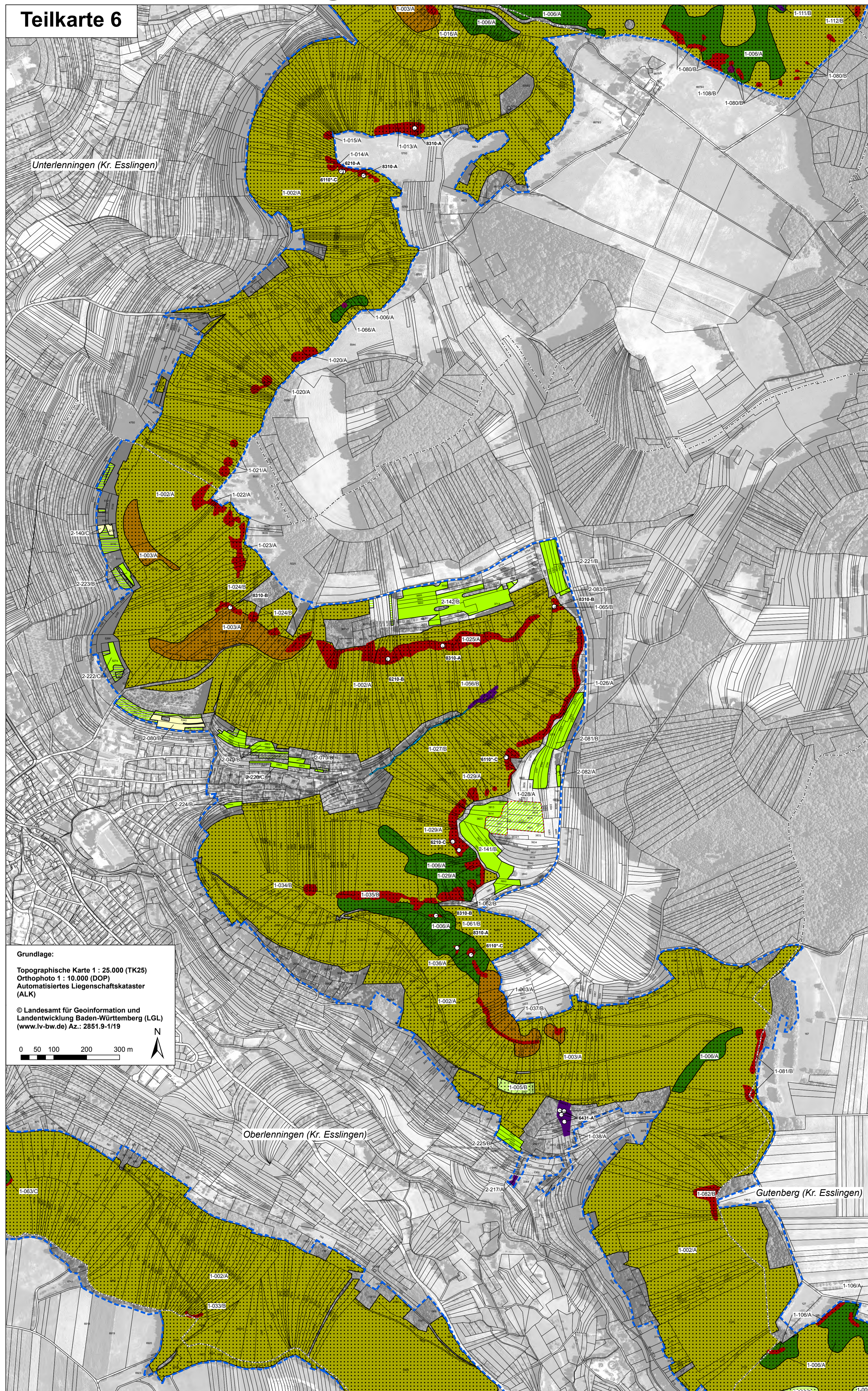


Natura 2000 - Managementplan 7422-311 "Alb zwischen Jusi und Teck"

Teilkarte 6



Grundlage:
 Topographische Karte 1 : 25.000 (TK25)
 Orthophoto 1 : 10.000 (DOP)
 Automatisiertes Liegenschaftskataster (ALK)
 © Landesamt für Geoinformation und Landentwicklung Baden-Württemberg (LGL) (www.lv-bw.de) Az.: 2851.9-1/19

0 50 100 200 300 m

Legende

Lebensraumtypen nach Anh. I FFH-Richtlinie

Gewässer und Hochstaudenfluren	FFH-Code
Kalkreiche, nährstoffarme Stillgewässer mit Armeleuchteralgen	3140
Natürliche nährstoffreiche Seen	3150
Fließgewässer mit flutender Wasservegetation	3260
Kalktuffquellen	*7220
Kalkreiche Niedermoore	7230

Heiden und Magerrasen

Wacholderheiden	5130
Kalk-Pionierasen	*6110
Submediterrane Halbtrockenrasen	6212
desgl., Bestände mit bemerkenswerten Orchideen	*6212

Wiesen und Weiden

Magere Flachland-Mähwiesen	6510
----------------------------	------

Offene Felsbildungen

Kalkschutthalden	*8160
Kalkfelsen mit Feilspaltenvegetation	8210
Höhlen und Balmen	8310

Wälder

Waldmeister-Buchenwald	9130
Orchideen-Buchenwälder	9150
Sternmieren-Eichen-Hainbuchenwälder	9160
Labkraut-Eichen-Hainbuchenwälder	9170
Schlucht- und Hangmischwälder	*9180
Auenwälder mit Erle, Esche, Weide	*91E0

Beschriftung der Lebensraumtypen-Flächen:

2-111/C Erfassungseinheit / Erhaltungszustand
 Bewertung: A - hervorragender Erhaltungszustand
 B - guter Erhaltungszustand
 C - durchschnittlicher bis beschränkter Erhaltungszustand
 Endziffern der Datenbanknummer
 Bearbeiter: 1 = Waldmodul; 2 = MaP-Ersteller

Weitere Lebensraumtypen mit geringem Flächenanteil

8310-A mit Angabe des FFH-Codes und des Erhaltungszustandes (s.o.)

Erhaltungsziele für Lebensraumtypen nach Anh. I FFH-Richtlinie

Erhaltungsziel für bestehende Lebensraumtypen-Flächen ist ihr Erhalt im bewerteten Zustand.

als weiteres Erhaltungsziel:

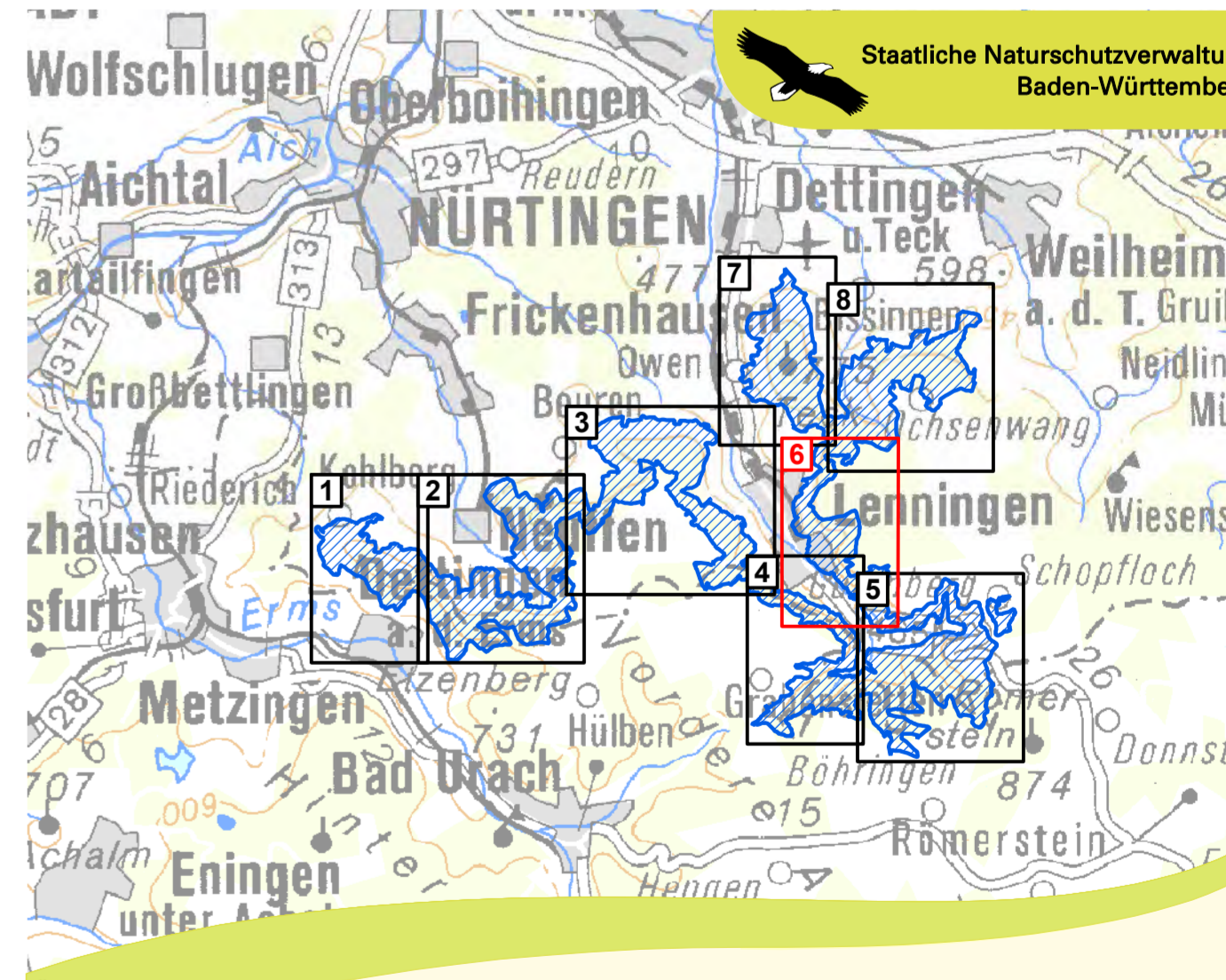
- Wiederherstellung von Mageren Flachland-Mähwiesen [6510]:**
- innerhalb von 6 Jahren voraussichtlich möglich
 - innerhalb von 6 Jahren voraussichtlich nicht möglich

Entwicklungsziele für Lebensraumtypen nach Anh. I FFH-Richtlinie

- Verbesserung des Erhaltungszustandes vorhandener Lebensraumtyp-Flächen
 - Entwicklung von Mageren Flachland-Mähwiesen [6510]
 - Entwicklung von Submediterranen Halbtrockenrasen [6212]
 - Entwicklung von Mageren Flachland-Mähwiesen [6510] zu Submediterranen Halbtrockenrasen [6212]
- Erläuterung: Entwicklungsfelder sind Vorschläge für die Neu- bzw. Wiederentwicklung von Lebensraumtypen auf dafür geeigneten Flächen.

- FFH-Gebietsgrenze
 - Gemarkungsgrenze (Beschriftung: Gemarkung, Landkreis)
 - Flurstück mit Flurstücksnummer*
- *Beschriftung der Flurstücke ab einer Flächengröße von 500 m²

Erfassung u. Bearbeitung der Waldlebensraumtypen u. kleinflächiger Offenlandlebensraumtypen innerhalb des Waldes durch Ref. 82 des Regierungspräsidiums Tübingen im Rahmen des Waldmoduls, Maßstab 1 : 10.000



Managementplan für das FFH-Gebiet 7422-311 "Alb zwischen Jusi und Teck"

Bestands- und Zielekarte Lebensraumtypen Teilkarte 6

Bearbeiter: naturplan Dipl.-Geogr. C. Vogt-Rosendorf & Dipl.-La.-Ök. V. Gaschick-Alkan
Gezeichnet: C. Vogt-Rosendorf / P. Herrmann
Fertiggestellt: 15.10.2016
Stand der Kartierung: Oktober 2014
Maßstab: 1 : 5.000

