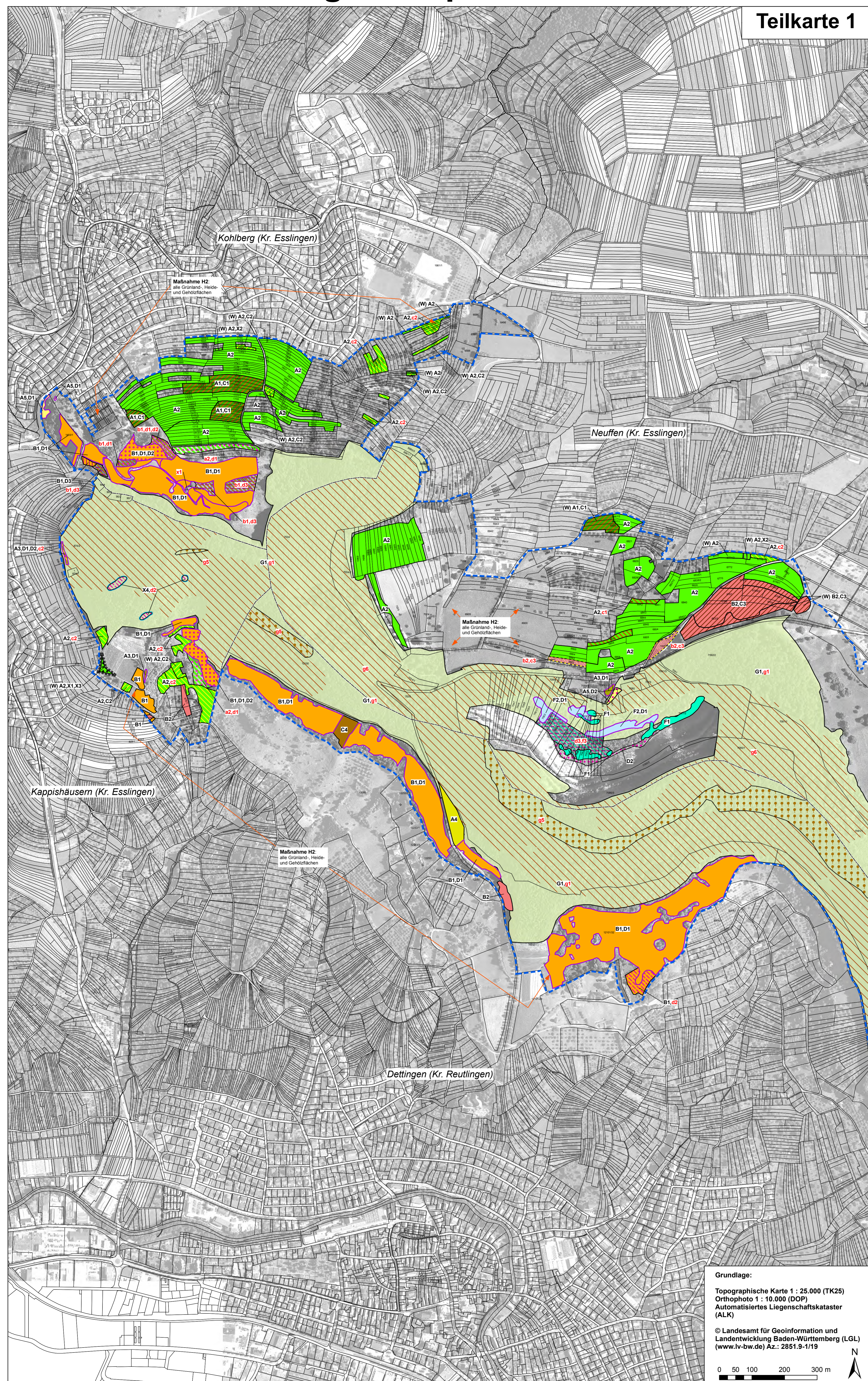
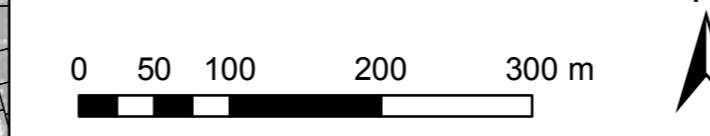


Natura 2000 - Managementplan 7422-311 "Alb zwischen Jusi und Teck"

Teilkarte 1



Grundlage:
 Topographische Karte 1 : 25.000 (TK25)
 Orthophoto 1 : 10.000 (DOP)
 Automatisiertes Liegenschaftskaster (ALK)
 © Landesamt für Geoinformation und Landentwicklung Baden-Württemberg (LGL) (www.lv-bw.de) Az.: 2851.9-1/19



Signatur	Signatur	Kürzel und Bezeichnung der Maßnahme:	Selbstver-	betreffende
Erhaltungs-	Entwick-	Großbuchstaben für Erhaltungsmaßnahmen /	weis zum	Schutzgüter
maßnahme	lungsmaß-	rote Kleinbuchstaben für Entwicklungsmaßnahmen	Textteil	
	nahme	[eckige Klammern für Maßnahmenempfehlung außerhalb]		
A. Mahd in Grünland- und Magerrasen-Lebensräumen				
		A1a1: 2- oder mehrschürige Mahd mit Abräumen zur Ausmagerung, 1. Mahd ab 15.05., später Übergang zu Maßnahme A2	S. 137, S. 166	LRT 6510
		A2a2: Extensive (1- bis) 2-schürige Mahd mit Abräumen, 1. Mahd i.d.R. im Juni	S. 138, S. 166	LRT 6510, (6212)
		A3: Hochsommermahd (schwerpunktmäßig Juli - August) mit Abräumen als jährliche 1-schürige Pflegemahd	S. 139,	LRT 6212, *6212, (6510)
		A4: 1-schürige Pflegemahd mit Abräumen, ab 01.09.	S. 140	LRT *6212, 7230
		A5: Hochsommermahd mit Abräumen im Abstand von mehreren Jahren in Verbindung mit Entbuschungsmaßnahmen	S. 141	LRT 6212, *9110
B. Beweidung in Grünland- und Magerrasen-Lebensräumen				
		B1b1: Extensive Beweidung von Magerrasen und Heiden mit Schafen u. Ziegen	S. 141, S. 167	LRT 6130, 6212, *6212, (6510)
		B2b2: Mähweide bzw. angepasste Beweidung, ohne Düngung und Zufütterung	S. 144, S. 167	LRT 6510, (6212)
C. Flankierende Maßnahmen für Offenland-Lebensräume				
		C1c1: Extensivierung der Grünlandnutzung	S. 145, S. 168	LRT 6510
		C2c2: Anpassung der Grünlandnutzung hinsichtlich Nutzungszeltpunkt und Nutzungsweise	S. 146, S. 168	LRT 6212, 6510
		C3c3: Optimierung des Weidemanagements	S. 147, S. 169	LRT 6212, 6510
		C4: Anpassung der Viehschneidung einer Freizeittfläche	S. 148	LRT 6212
		C5: Mähgutauflagerung zur Wiederherstellung einer Wiese nach Umbruch	S. 148	LRT 6510
		C6: Erhaltung und weitere Entwicklung eines Triftweges	S. 149	LRT 6212
		C7: Erhaltung von Pfechflächen im unmittelbaren Umfeld der Neuffener Heide	S. 149	LRT 6212*
D. Maßnahmen zur Offenhaltung, Zurückdrängung von Gehölzen				
		D1d1: Entfernung von Initialverbuchung und Gehölzsukzession	S. 150, S. 169	LRT *6110, 6212, *6212, (6510), Art 1193
		D2d2: Auslichten des Gehölzbestandes, Zurückdrängen von Gehölzsukzession	S. 151, S. 170	LRT 6130, *6110, 6210, 6212, (6510), *9160, 8210, Art 1193
		D3d3: Flächige, z.T. bereits ältere Verbuchung entfernen (Erstmaßnahme), danach mehrjährige Folgepflege	S. 152, S. 171	LRT 6130, 6212, *6212, Art 1193
		D4d4: Zurückdrängung beschattender Gehölze am Rand von Magerrasen	S. 152, S. 171	LRT 6212, *6212
		D5: Entfernung gepflanzter Gehölze in Grünland und Magerrasen	S. 153	LRT 6510
E. Maßnahmen für Fließgewässer-Lebensräume				
		E1: Beendigung der Wasserentnahme	S. 153	LRT *7220
		E2: Strukturfördernde Maßnahmen an Fließgewässern	S. 172	LRT 3260, 6431, *91E0
		[E3]: Beseitigung und zukünftig Vermeidung organischer Ablagerungen am und im Gewässer	S. 181	Art *1093
		[E4]: Prüfung und ggf. Wiederherstellung der Durchgängigkeit durch geeignete Maßnahmen	S. 181	Art *1093, 1163
F. Maßnahmen für Stillgewässer-Lebensräume				
		F1: Erhaltung flacher Stillgewässer mit Pionierstadien	S. 154	LRT 3140, Art 1193
		F2: Offenhaltung und Anlage von Kleingewässern nach Bedarf	S. 154	Art 1193
		F3: Abschleppen der Bodenabdeckung und Schaffung flacher Pioniergewässer	S. 172	Art 1193
		F4: Reduzierung der Bestände von Seekanne und Rohrkolben	S. 173	LRT 3150
G. Maßnahmen für Wald-Lebensraumtypen und Wald-Lebensstätten von Anh.-II-Arten				
		G1g1: Beibehaltung naturnaher Waldwirtschaft (Erhaltungsmaßnahme) bzw. gezielte Verbesserung von Habitatstrukturen durch naturnahe Waldwirtschaft (Entwicklungsmaßnahme)	S. 155, S. 174	LRT 9130, 9150, 9160, 9170, *9190, *91E0, Arten *1087, 1308, 1323, 1324, 1381
		G2: Markierung und gezielte Schonung von Trägerbäumen des Grünen Besenmooses	S. 157	Art 1381
		G3g3: Keine Maßnahmen / Prozessschutz	S. 158, S. 175	LRT 3260, 6210, 9130, 9150, *9180, Arten *1078, 1308, 1323, 1324, 1381, *1087
		g4: Entnahme standortfremder und Förderung einheimischer Baumarten	S. 176	LRT *91E0
		g5: Maßnahmen zur Stabilisierung und Erhöhung der Eichenanteile	S. 177	LRT 9160, 9170
		g6: Regulierung der Wilddichte zur Reduzierung des Verbissdrucks	S. 177	LRT 9130, 9150, 9170
H. Maßnahmen für die Spanische Flagge sowie Maßnahmen in Offenland-Lebensräumen und Quartieren von Fledermäusen				
		H1: Angepasste Pflege von staubreichen Säumen und Schöpfung bei Wegunterhaltungsmaßnahmen	S. 158	Art *1078
		H2: Erhaltung geeigneter Grünland- und Gehölzbestände als (Quartier-) und Jagd-lebensräume sowie als Leitlinien für Fledermäuse	S. 159	Arten 1308, 1323, 1324
		H3[H3]: Gezielte Erhaltung einer Bechstein-Wochenstube und ihres näheren Umfeldes	S. 160, S. 182	Art 1323
		H4: Erhaltung und Kontrolle von Fledermaus-Winterquartieren	S. 161	Arten 1308, 1324
		H5[H5]: Beschränkung von Höhlenführungen auf die Zeit zwischen Mitte April und Mitte September	S. 161, S. 178	Arten 1304, 1308, 1323, 1324
		H6[H6]: Sicherung und Kontrolle von Wochenstuben des Großen Mausohrs	S. 162, S. 182	Art 1324
		H7: Maßnahmen zur Beruhigung weiterer möglicher Winterquartiere in zugänglichen Höhlen	S. 178	Arten 1304, 1308, 1323, 1324
		[H8]: Sicherung und Kontrolle von Männchen-Quartieren des Großen Mausohrs	S. 184	Art 1324
X. Sonstige Maßnahmen				
		X1x1: Regelung von Freizeitnutzungen und Besucherlenkung	S. 163, S. 179	LRT 3150, *6110, *6212, 6510, *7220, 8210, 8310
		X2x2: Reduzierung bzw. Unterbinden von Störungen und Beeinträchtigungen	S. 163, S. 180	LRT 6510, *91E0
		X3: Pufferung gegen Nährstoffeinträge aus angrenzenden Intensivflächen	S. 164	LRT 6510
		X4: kurzzeit keine weiteren Erhaltungsmaßnahmen, Entwicklung beobachten	S. 164	LRT 3260, *6110, 6210, 6431, *7220, *9160, 6210, 8310
		X5: Beseitigung von Müllablagerungen	S. 165	LRT *7220, 8210, *9180

Maßnahmenplanung für die Schutzgüter des Waldmoduls durch Ref. 82 des Regierungspräsidiums Tübingen (Maßstab 1 : 10.000) und für den Alpenpark durch die LUBW

UK 500 1:150.000

Managementplan für das FFH-Gebiet 7422-311 "Alb zwischen Jusi und Teck"

Staatliche Naturschutzverwaltung Baden-Württemberg

Maßnahmenempfehlungen Teilkarte 1

Bearbeiter: notplan Dipl.-Geogr. C. Vogt-Rosendorf & Dipl. La.-Ök. V. Gaschick-Alkan
 Gezeichnet: C. Vogt-Rosendorf / P. Herrmann
 Gefertigt: 15.10.2016
 Stand der Kartierung: Oktober 2014
 Maßstab: 1 : 5.000

gefördert mit Mitteln der EU

Baden-Württemberg REGIERUNGSPRÄSIDIUM STUTTGART