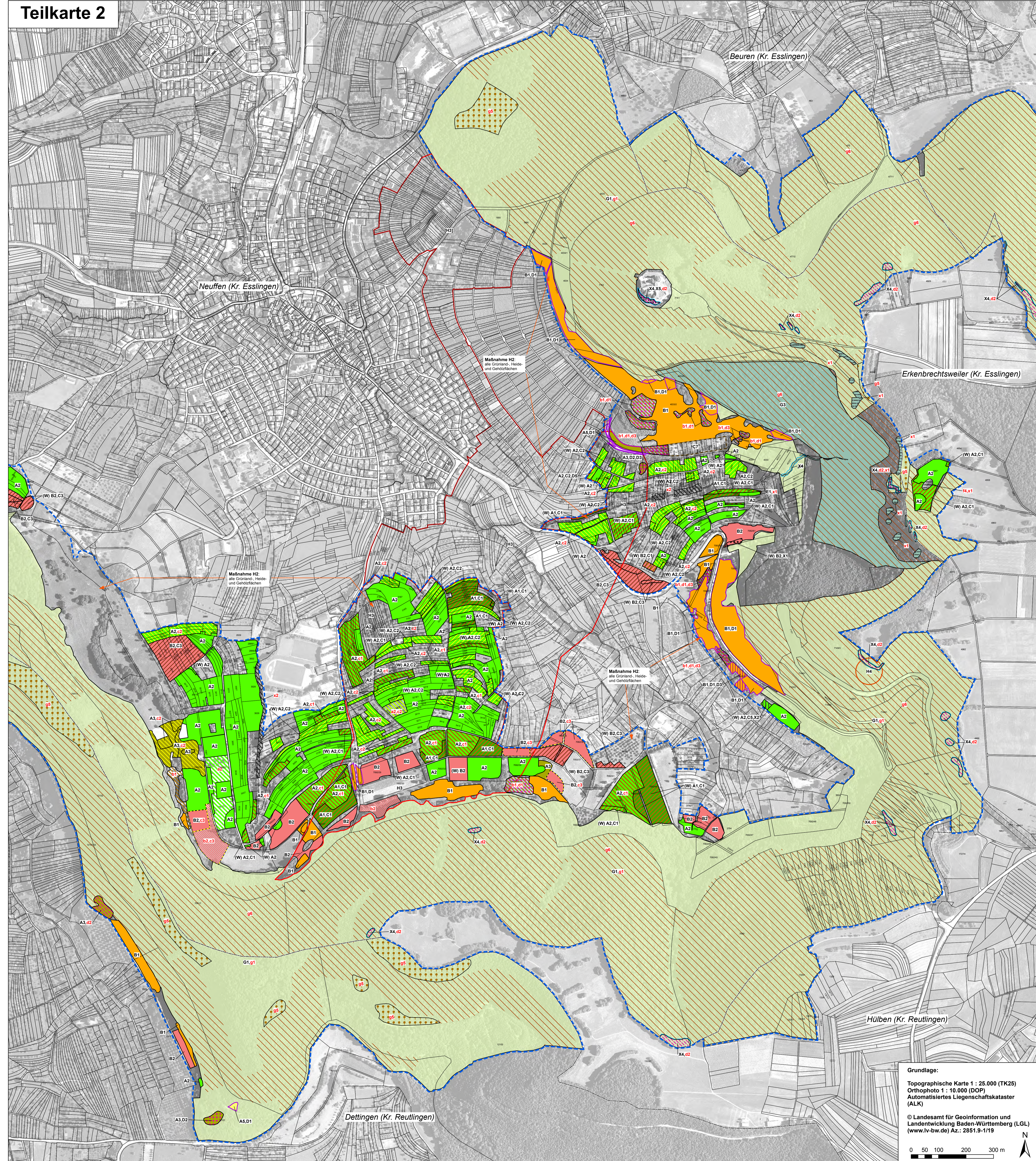


Natura 2000 - Managementplan 7422-311 "Alb zwischen Jusi und Teck"



Teilkarte 2

Signatur	Kürzel und Bezeichnung der Maßnahme / Großbuchstaben für Erhaltungsmaßnahmen / Kleinstbuchstaben für Entwicklungsmaßnahmen (siehe Klammern für Maßnahmenempfehlung außerhalb)	Selbstverweis zum Textteil	betreffende Schutzgüter
A. Mahd in Grünland- und Magerrasen-Lebensräumen			
	A1/A1: 2- oder mehrstufige Mahd mit Abräumen zur Ausprägung, 1. Mahd ab 15.05., später Übergang zu Maßnahme A2	S. 137, S. 166	LRT 6510
	A2/A2: Extensive (1- bis) 2- schürige Mahd mit Abräumen, 1. Mahd i.d.R. im Juni	S. 138, S. 166	LRT 6510, (6212)
	A3: Hochsommermahd (Schwerpunktmäßig Juli - August) mit Abräumen als jährliche 1- schürige Pflegemahd	S. 139, S. 166	LRT 6212, (6510)
	A4: 1- schürige Pflegemahd mit Abräumen, ab 01.09.	S. 140	LRT 6212, (6510)
	A5: Hochsommermahd mit Abräumen im Abstand von mehreren Jahren in Verbindung mit Entbuschungsmaßnahmen	S. 141	LRT 6212, (6510)
B. Beweidung in Grünland- und Magerrasen-Lebensräumen			
	B1/B1: Extensive Beweidung von Magerrasen und Heiden mit Schafen u. Ziegen	S. 141, S. 167	LRT 6510, (6212), (6510)
	B2/B2: Mähweide bzw. angepasste Beweidung, ohne Düngung und Züfütterung	S. 144, S. 167	LRT 6510, (6212)
C. Flankierende Maßnahmen für Offenland-Lebensräume			
	C1/C1: Extensivierung der Grünlandnutzung	S. 145, S. 168	LRT 6510
	C2/C2: Anpassung der Grünlandnutzung hinsichtlich Nutzungszweck und Nutzungsweise	S. 146, S. 168	LRT 6212, 6510
	C3/C3: Optimierung des Weidemanagements	S. 147, S. 169	LRT 6212, 6510
	C4: Anpassung der Viehschnittnutzung einer Freizeifläche	S. 148	LRT 6212
	C5: Mahdgauftrag zur Wiederherstellung einer Wiese nach Umbruch	S. 148	LRT 6510
	C6: Erhaltung und weitere Entwicklung eines Triftweges	S. 149	LRT 6212
	C7: Erhaltung von Pflanzflächen im unmittelbaren Umfeld der Neuffener Heide	S. 149	LRT 6212
D. Maßnahmen zur Offenhaltung, Zurückdrängung von Gehölzen			
	D1/D1: Entfernung von Initialverbuchung und Gehölzsuccession	S. 150, S. 169	LRT 6510, (6212), (6510), Art 1193
	D2/D2: Auslichten des Gehölzbestandes, Zurückdrängen von Gehölzsuccession	S. 151, S. 170	LRT 6510, (6212), (6510), (6160), (6210), Art 1193
	D3/D3: Flächige, z.T. bereits altere Verbuchung entfernen (Erstmaßnahme), danach mehrjährige Folgepflege	S. 152, S. 171	LRT 6510, (6212), (6212), Art 1193
	D4/D4: Zurückdrängung beschattender Gehölze am Rand von Magerrasen	S. 152, S. 171	LRT 6212, (6212)
	D5: Entfernung gepflanzter Gehölze in Grünland und Magerrasen	S. 153	LRT 6510
E. Maßnahmen für Fließgewässer-Lebensräume			
	E1: Beendigung der Wassernahme	S. 153	LRT 7220
	E2: Strukturfördernde Maßnahmen an Fließgewässern	S. 172	LRT 3260, 6431, (91E0)
	E3: Beseitigung und zukünftig Vermeidung organischer Abgaben am und im Gewässer	S. 181	Art 1093
	E4: Prüfung und ggf. Wiederherstellung der Durchgängigkeit durch geeignete Maßnahmen	S. 181	Art 1093, 1163
F. Maßnahmen für Stillgewässer-Lebensräume			
	F1: Erhaltung flacher Stillgewässer mit Pflanzstadien	S. 154	LRT 3140, Art 1193
	F2: Offenhaltung und Anlage von Kleingewässern nach Bedarf	S. 154	Art 1193
	F3: Abschneiden der Bodenbedeckung und Schaffung flacher Pflanzstadien	S. 172	Art 1193
	F4: Reduzierung der Bestände von Seekanne und Rohrkolben	S. 173	LRT 3150
G. Maßnahmen für Wald-Lebensraumtypen und Wald-Lebensstätten von Anh.-II-Arten			
	G1/G1: Beibehaltung naturnaher Waldwirtschaft (Erhaltungsmaßnahmen) bzw. gezielte Verbesserung von Habitatstrukturen durch naturnahen Waldwirtschaft (Entwicklungsmaßnahmen)	S. 155, S. 174	LRT 9130, 9150, 9160, 9170, 9180, 9190, 9190, Arten 1087, 1308, 1323, 1324, 1381
	G2: Markierung und gezielte Schonung von Trügelbäumen des Grünen Besenmooses	S. 157	Art 1381
	G3/G3: Keine Maßnahmen / Prozessschutz	S. 158, S. 175	LRT 3260, 6210, 6130, 9150, 9190, Arten 1078, 1308, 1323, 1324, 1381, 1097
	G4: Entnahme standortfremder und Förderung lebensraumtypischer Baumarten	S. 176	LRT 91E0
	G5: Maßnahmen zur Stabilisierung und Erhöhung der Eichenanteile	S. 177	LRT 9160, 9170
	G6: Regulierung der Wildschäden zur Reduzierung des Verbissdrucks	S. 177	LRT 9130, 9150, 9170

Signatur	Kürzel und Bezeichnung der Maßnahme / Großbuchstaben für Erhaltungsmaßnahmen / Kleinstbuchstaben für Entwicklungsmaßnahmen (siehe Klammern für Maßnahmenempfehlung außerhalb)	Selbstverweis zum Textteil	betreffende Schutzgüter
H. Maßnahmen für die Spanische Flagge sowie Maßnahmen in Offenland-Lebensräumen und Quartieren von Fledermäusen			
	H1: Angepasste Pflege von staudenreichen Säumen und Schöpfung von Vegetationsstrukturen	S. 158	Art 1078
	H2: Erhaltung geeigneter Grünland- und Gehölzbestände als Quartiere und Jagd-Lebensräume sowie als Leitlinien für Fledermaus	S. 159	Arten 1308, 1323, 1324
	H3/H3: Gezielte Erhaltung einer Bechstein-Wochenstube und ihres näheren Umfeldes	S. 160, S. 182	Art 1323
	H4: Erhaltung und Kontrolle von Fledermaus-Winterquartieren	S. 161	Arten 1308, 1324
	H5/H5: Beschränkung von Höhenführungen auf die Zeit zwischen Mitte April und Mitte September	S. 161, S. 178	Arten 1304, 1308, 1323, 1324
	H6/H6: Sicherung und Kontrolle von Wochenstuben des Großen Mausohrs	S. 162, S. 182	Art 1324
	H7: Maßnahmen zur Beruhigung weiterer möglicher Winterquartiere in zugänglichen Höhen	S. 178	Arten 1304, 1308, 1323, 1324
	H8: Sicherung und Kontrolle von Männchen-Quartieren des Großen Mausohrs	S. 184	Art 1324
X. Sonstige Maßnahmen			
	X1/X1: Regelung von Freizeitnutzung und Besucherlenkung	S. 163, S. 179	LRT 3150, (6110), (6210), 6510, (7220), 8210, 8310
	X2/X2: Reduzierung bzw. Unterbinden von Störungen und Beeinträchtigungen	S. 163, S. 180	LRT 6510, (91E0)
	X3: Pufferung gegen Nährstoffeinträge aus angrenzenden Intensivflächen	S. 164	LRT 6510
	X4: zurzeit keine weiteren Erhaltungsmaßnahmen, Entwicklung beobachten	S. 164	LRT 3260, (6110), (6210), 6431, (7220), (9160), 6210, 8310
	X5: Beseitigung von Müllablagern	S. 165	LRT (7220), 8210, (9180)

Codes der Lebensraumtypen (LRT) nach Anhang I der FFH-Richtlinie:

- 3140 Kalkreiche, nährstoffarme Stillgewässer mit Armleuchteralgen
- 3150 Natürliche nährstoffreiche Seen
- 3260 Fließgewässer mit flutender Wasservegetation
- 5130 Wacholderheiden
- *6110 Kalk-Pionierrasen
- 6210 Kalk-Magerrasen
- 6212 Subtyp: Submediterrane Halbtrockenrasen (Mesobromion)
- *6212 desgl.: Bestände mit bemerkenswerten Orchideen
- 6431 Frische Hochstaudenfluren der planaren bis montanen Höhenstufen
- 6510 Magere Flachland-Mähwiesen
- *7220 Kalktuffquellen
- 7230 Kalkreiche Niedermoore
- *8160 Kalkschutthalden
- 8210 Kalkleiten mit Felspflanzengesellschaften
- 8310 Höhen- und Bänne
- 9130 Waldmeister-Buchenwälder
- 9150 Orchideen-Buchenwälder
- 9160 Stermliereichen-Hainbuchenwälder
- 9170 Labkraut-Eichen-Hainbuchenwälder
- *9180 Schlicht- und Hangmischwälder
- *91E0 Auwälder mit Erle, Esche, Weide

Codes der Arten nach Anhang II der FFH-Richtlinie:

- *1078 Spanische Flagge (*Callimorpha quadripunctaria*)
- *1087 Alpenbock (*Rosalia alpina*)
- *1093 Steinkrebs (*Austropteron torrentium*)
- 1163 Groppe (*Cottus gobio*)
- 1193 Gelbbauchunke (*Bombina variegata*)
- 1304 Große Hufeisenmaus (*Hirpinophus ferromugilum*)
- 1308 Mopsfledermaus (*Barbastella barbastellus*)
- 1323 Bechsteinfledermaus (*Myotis bechsteinii*)
- 1324 Großes Mausohr (*Myotis myotis*)
- 1381 Grüne Besenmoose (*Dicranum viride*)

FFH-Gebietsgrenze
Gemarkungsgrenze (Beschriftung: Gemarkung, Landkreis)
Flurstück mit Flurstücksnummer (Beschreibung ab einer Flächengröße von 500 m²)

Managementplan für das FFH-Gebiet 7422-311 "Alb zwischen Jusi und Teck" (Maßstab 1:10.000) und für den Alpenbock durch die LUBW

Managementplan für das FFH-Gebiet 7422-311 "Alb zwischen Jusi und Teck" Teilkarte 2

Bearbeiter: notphnen Dipl.-Geogr. C. Vogt-Rosenhoff & Dipl. La.-Ök. V. Gaschick-Alkan
 Gezeichnet: C. Vogt-Rosenhoff / P. Herrmann
 Gefertigt: 15.10.2016
 Stand der Kartierung: Oktober 2014
 Maßstab: 1:5.000

© Landesamt für Geoinformation und Landentwicklung Baden-Württemberg (LGL) (www.lv-bw.de) Az.: 2851.9-1/19

0 50 100 200 300 m