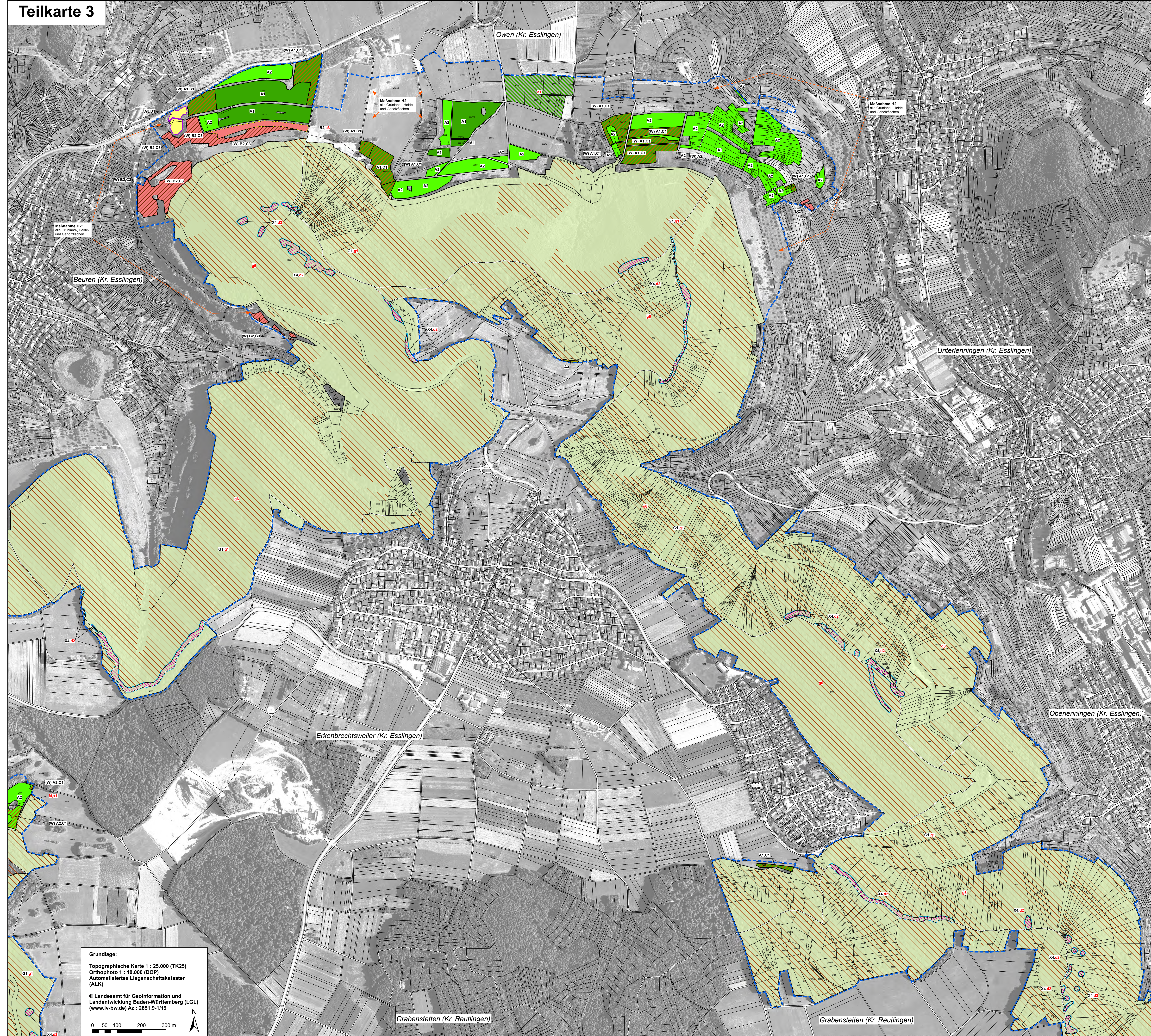


# Natura 2000 - Managementplan 7422-311 "Alb zwischen Jusi und Teck"

## Teilkarte 3



Signatur Erhaltungsmaßnahme	Signatur Entwicklungsmaßnahme	Kürzel und Beschreibung der Maßnahme Großbuchstaben für Erhaltungsmaßnahme / Kleinbuchstaben für Entwicklungsmaßnahme (keine Klammern für Maßnahmenempfehlung außerhalb)	Seitenweis zum Textteil	betroffene Schutzgüter <sup>1</sup>
<b>A. Mahd in Grünland- und Magerrasen-Lebensräumen</b>				
		A1A1: 2- oder mehrschürige Mahd mit Abräumen zur Ausdehnung; 1. Mahd ab 15.09., später Übergang zu Maßnahme A2	S. 137, S. 166	LRT 6510
		A2A2: Extensive (1- bis) 2-schürige Mahd mit Abräumen; 1. Mahd d.R. im Juni	S. 136, S. 166	LRT 6510, (6212)
		A3: Hochsommermahd (schwerpunktmäßig Juli - August) mit Abräumen als jährliche 1-schürige Pflegemaßnahme	S. 136, S. 166	LRT 6212, *6212, (6510)
		A4: 1-schürige Pflegemaßnahme mit Abräumen, ab 01.09.	S. 140	LRT *6212, 7230
		A5: Hochsommermahd mit Abräumen im Abstand von mehreren Jahren in Verbindung mit Entbuschungsmaßnahmen	S. 141	LRT 6212, *6110
<b>B. Beweidung in Grünland- und Magerrasen-Lebensräumen</b>				
		B1B1: Extensive Beweidung von Magerrasen und Heiden mit Schafen u. Ziegen	S. 141, S. 167	LRT 6130, 6212, *6212, (6510)
		B2B2: Mahdweide bzw. angepasste Beweidung, ohne Düngung und Zufütterung	S. 144, S. 167	LRT 6510, (6212)
<b>C. Flankierende Maßnahmen für Offenland-Lebensräume</b>				
		C1C1: Extensivierung der Grünlandnutzung	S. 145, S. 168	LRT 6510
		C2C2: Anpassung der Grünlandnutzung hinsichtlich Nutzungszweck und Nutzungsweise	S. 146, S. 168	LRT 6212, 6510
		C3C3: Optimierung des Weidemanagements	S. 147, S. 169	LRT 6212, 6510
		C4: Anpassung der Viehschneidung einer Freizeidfläche	S. 148	LRT 6212
		C5: Mahdauflauf zur Wiederherstellung einer Wiese nach Umbruch	S. 148	LRT 6510
		C6: Erhaltung und weitere Entwicklung eines Fließweges	S. 149	LRT 6212
		C7: Erhaltung von Freizeidflächen im unmittelbaren Umfeld der Neuffener Heide	S. 149	LRT 6212
<b>D. Maßnahmen zur Offenhaltung, Zurückdrängung von Gehölzen</b>				
		D1D1: Entfernung von Initialverbuchung und Gehölzkeuzen	S. 150, S. 169	LRT *9110, 6212, *6210, Art 1193
		D2D2: Auslichten des Gehölzbestandes, Zurückdrängen von Gehölzkeuzen	S. 151, S. 170	LRT 6130, *6110, 6210, 6212, (6510), *6160, 6210, Art 1193
		D3D3: Fläche, z.T. bereits ältere Verbuchung entfernen (Entscheidungsmaßnahme), danach mehrlagige Folgebepflanzung	S. 152, S. 171	LRT 6130, 6212, *6212, Art 1193
		D4D4: Zurückdrängung beschattender Gehölze am Rand von Magerrasen	S. 152, S. 171	LRT 6212, *6212
		D5: Entfernung gepflanzter Gehölze in Grünland und Magerrasen	S. 153	LRT 6510
<b>E. Maßnahmen für Fließgewässer-Lebensräume</b>				
		E1: Beendigung der Wassernahme	S. 153	LRT *7220
		E2: Strukturfördernde Maßnahmen an Fließgewässern	S. 172	LRT 3260, 6431, *91E9
		E3: Beseitigung und zukünftig Vermeidung organischer Ablagerungen am und im Gewässer	S. 181	Art *1093
		E4: Prüfung und ggf. Wiederherstellung der Durchgängigkeit durch geeignete Maßnahmen	S. 181	Art *1093, 1163
<b>F. Maßnahmen für Stillgewässer-Lebensräume</b>				
		F1: Erhaltung facher Stillgewässer mit Pioniersäulen	S. 154	LRT 3140, Art 1193
		F2: Offenhaltung und Anlage von Kleingewässern nach Bedarf	S. 154	Art 1193
		F3: Abschleppen der Bodenabdeckung und Schaffung facher Pioniergewässer	S. 172	Art 1193
		F4: Reduzierung der Bestände von Seebirne und Rohrkolben	S. 173	LRT 3150
<b>G. Maßnahmen für Wald-Lebensraumtypen und Wald-Lebensstätten von Anh.-II-Arten</b>				
		G1G1: Beibehaltung naturnaher Waldwirtschaft (Erhaltungsmaßnahme) bzw. gezielte Verbesserung von Habitatstrukturen durch naturnaher Waldwirtschaft (Entwicklungsmaßnahme)	S. 156, S. 174	LRT 9130, 9130, 9190, 9170, *9190, *91E9, Arten *1087, 1308, 1323, 1324, 1381
		G2: Markierung und gezielte Schonung von Trägerbäumen des Grünen Besenmooses	S. 157	Art 1381
		G3G3: Keine Maßnahmen / Prozessschutz	S. 156, S. 175	LRT 3260, 6210, 9130, 9150, 9190, Arten *1078, 1308, 1323, 1324, 1381, *1187
		G4: Entnahme standortfremder und Förderung lebensraumtypischer Baumarten	S. 176	LRT *91E9
		G5: Maßnahmen zur Stabilisierung und Erhöhung der Eichenreife	S. 177	LRT 9160, 9170
		G6: Regulierung der Wildschilde zur Reduzierung des Verbissrisiko	S. 177	LRT 9130, 9160, 9170

Signatur Erhaltungsmaßnahme	Signatur Entwicklungsmaßnahme	Kürzel und Beschreibung der Maßnahme Großbuchstaben für Erhaltungsmaßnahme / Kleinbuchstaben für Entwicklungsmaßnahme (keine Klammern für Maßnahmenempfehlung außerhalb)	Seitenweis zum Textteil	betroffene Schutzgüter <sup>1</sup>
<b>H. Maßnahmen für die Spanische Flagge sowie Maßnahmen in Offenland-Lebensräumen und Quartieren von Fledermäusen</b>				
		H1: Anpassung Pflege von staudenreichen Säumen und Schonung bei Wegunterhaltungsmaßnahmen	S. 158	Art *1078
		H2: Erhaltung geeigneter Grünland- und Gehölzbestände als Quartier- und Jagd-lebensräume sowie als Leitlinien für Fledermause	S. 159	Arten 1308, 1323, 1324
		H3H3: Gezielte Erhaltung einer Bechstein-Wochenstube und ihres näheren Umfeldes	S. 160, S. 182	Art 1323
		H4: Erhaltung und Kontrolle von Fledermaus-Winterquartieren	S. 161	Arten 1308, 1324
		H5H5: Beschränkung von Höhlenöffnungen auf die Zeit zwischen Mitte April und Mitte September	S. 161, S. 178, 1324	Arten 1304, 1308, 1323, 1324
		H6H6: Sicherung und Kontrolle von Wochenstuben des Großen Mausohrs	S. 162, S. 182	Art 1324
		H7: Maßnahmen zur Beruhigung weiterer möglicher Winterquartiere in zugänglichen Höhlen	S. 178	Arten 1304, 1308, 1323, 1324
		H8: Sicherung und Kontrolle von Männchen-Quartieren des Großen Mausohrs	S. 184	Art 1324
<b>X. Sonstige Maßnahmen</b>				
		X1X1: Regelung von Freizeitnutzungen und Besucherlenkung	S. 163, S. 179	LRT 3150, *9110, 6210, 6510, *7220, 8210, 8310
		X2X2: Restrukturierung bzw. Unterbinden von Störungen und Beeinträchtigungen	S. 163, S. 180	LRT 6510, 91E9
		X3: Pufferung gegen Nährstoffeinträge aus angrenzenden Intensivflächen	S. 164	LRT 6510
		X4: zuzunehmende weitere Erhaltungsmaßnahmen, Entwicklung beobachten	S. 164	LRT 3260, *9110, 6210, 6431, *7220, *9160, 9210, 8310
		X5: Beseitigung von Müllablagerungen	S. 165	LRT *7220, 8210, *9180

(W) Wiederherstellungsflächen im Zeitraum von 6 Jahren  
Für nicht in diesem Zeitraum wiederherstellbare Wiesen erfolgt keine Darstellung von Maßnahmen (siehe Kap. 6.2 im Textteil)

**Codes der Lebensraumtypen (LRT) nach Anhang I der FFH-Richtlinie:**

3140	Kalkreiche, nährstoffarme Stillgewässer mit Armeuchleralgen
3150	Natürliche nährstoffreiche Seen
3260	Fließgewässer mit futurer Wasservegetation
5130	Wacholderheiden
*6110	Kalk-Pioniersäulen
6210	Kalk-Magerrasen
6212	Subtyp: Submediterrane Halbtrockenrasen (Mesobromion)
*6212	desgl., Bestände mit bemerkenswerten Orchideen
6431	Feuchte Hochstaudenfluren der planaren bis montanen Höhenstufen
6510	Magere Flachland-Mähwiesen
*7220	Kalktuffquellen
7230	Kalkreiche Niedermoore
*8160	Kalkschutthalden
8210	Kalkfelsen mit Felsspaltenvegetation
8310	Höhlen und Bänke
9130	Waldmeister-Buchenwälder
9150	Orchideen-Buchenwälder
9160	Sternmieren-Eichen-Hainbuchenwälder
9170	Labkraut-Eichen-Hainbuchenwälder
*9180	Schlucht- und Hangschwäbeler
*91E0	Auwälder mit Erle, Esche, Weide

\* = prioritäre Lebensraumtypen

**Codes der Arten nach Anhang II der FFH-Richtlinie:**

*1078	Spanische Flagge ( <i>Callimorpha quadripunctata</i> )
*1087	Alpenstock ( <i>Festuca alpina</i> )
*1093	Steinkrebs ( <i>Austroptarmicus torrentium</i> )
1163	Groppe ( <i>Cottus gobio</i> )
1193	Gelbbauchunke ( <i>Bombina variegata</i> )
1304	Große Hufeisenmaise ( <i>Chironomus ferrugineus</i> )
1308	Mopsfledermaus ( <i>Banschia barbastellus</i> )
1323	Bechsteinfledermaus ( <i>Myotis bechsteinii</i> )
1324	Großes Mausohr ( <i>Myotis myotis</i> )
1381	Grüne Besenmoos ( <i>Dicranum viride</i> )

\* = prioritäre Arten

**Legende:**

- FFH-Gebietsgrenze
- Gemarkungsgrenze (Beschriftung: Gemarkung, Landkreis)
- Flurstück mit Flurstücksnummer (Beschriftung ab einer Flächengröße von 500 m<sup>2</sup>)

Maßnahmenplanung für die Schutzgüter des Waldmoduls durch Ref. 82 des Regierungspräsidiums Tübingen (Maßstab 1: 10.000) und für den Alpenstock durch die LUBW

Staatliche Naturschutzverwaltung Baden-Württemberg

Managementplan für das FFH-Gebiet 7422-311 "Alb zwischen Jusi und Teck"

**Maßnahmenempfehlungen**

Teilkarte 3

Bearbeiter: nothopen Dipl.-Geogr. C. Vogt, Rosenort & Dipl.-Ls.-Ök. V. Gasschick-Adam, C. Vogt-Rosenort / P. Hermann  
Gezeichnet: 15.10.2016  
Stand der Kartierung: Oktober 2014  
Maßstab: 1: 5.000

© Landesamt für Geoinformation und Landentwicklung Baden-Württemberg (LGL) (www.lv-bw.de) Az.: 2351.9-119

Grabenstetten (Kr. Reutlingen)