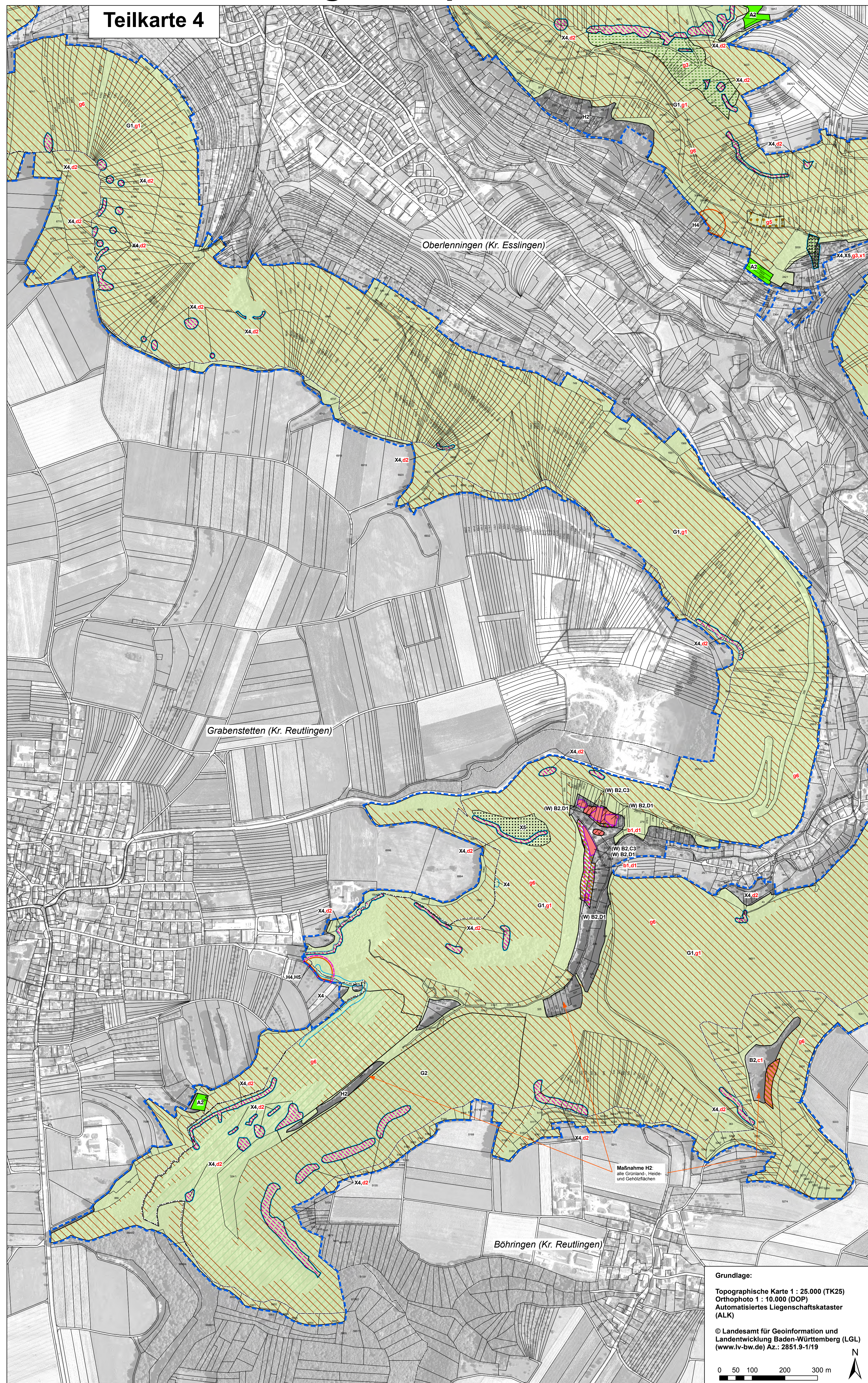
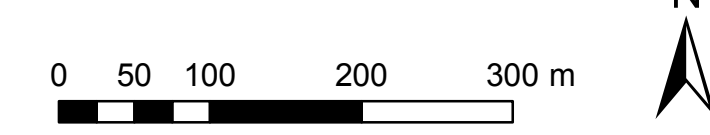


# Natura 2000 - Managementplan 7422-311 "Alb zwischen Jusi und Teck"

## Teilkarte 4



Grundlage:  
 Topographische Karte 1 : 25.000 (TK25)  
 Orthophoto 1 : 10.000 (DOP)  
 Automatisiertes Liegenschaftskataster (ALK)  
 © Landesamt für Geoinformation und Landentwicklung Baden-Württemberg (LGL) (www.lv-bw.de) Äz.: 2851.9-1/19



Signatur Entwicklungsmaßnahme	Signatur Entwicklungsmaßnahme	Kürzel und Bezeichnung der Maßnahme: Großbuchstaben für Erhaltungsmaßnahme / rote Kleinbuchstaben für Entwicklungsmaßnahme [eckige Klammern für Maßnahmenempfehlung außerhalb]	Seltenverweis zum Textteil	betroffene Schutzgüter
-------------------------------	-------------------------------	--	----------------------------	------------------------

### A. Mahd in Grünland- und Magerrasen-Lebensräumen

	<b>A1f1:</b>	2- oder mehrschürige Mahd mit Abräumen zur Ausmagerung, 1. Mahd ab 15.05., später Übergang zu Maßnahme A2	S. 137, S. 166	LRT 6510
	<b>A2f2:</b>	Extensive (1- bis 2-schürige Mahd mit Abräumen, 1. Mahd i.d.R. im Juni)	S. 138, S. 166	LRT 6510, *6212, *9160, *9160, *9160
	<b>A3:</b>	Hochstammernmahd (schwerpunktmäßig Juli - August) mit Abräumen als jährliche 1-schürige Pflegemahd	S. 139,	LRT 6212, *6212, *6510
	<b>A4:</b>	1-schürige Pflegemahd mit Abräumen, ab 01.09.	S. 140	LRT *6212, *7230
	<b>A5:</b>	Hochstammernmahd mit Abräumen im Abstand von mehreren Jahren in Verbindung mit Entbuschungsmaßnahmen	S. 141	LRT 6212, *9110

### B. Beweidung in Grünland- und Magerrasen-Lebensräumen

	<b>B1f1:</b>	Extensive Beweidung von Magerrasen und Heiden mit Schafen u. Ziegen	S. 141, S. 167	LRT 5130, 6212, *6212, *6510
	<b>B2f2:</b>	Mähweide bzw. angepasste Beweidung, ohne Düngung und Zulfütterung	S. 144, S. 167	LRT 6510, *6212

### C. Flankierende Maßnahmen für Offenland-Lebensräume

	<b>C1f1:</b>	Extensivierung der Grünlandnutzung	S. 145, S. 168	LRT 6510
	<b>C2f2:</b>	Anpassung der Grünlandnutzung hinsichtlich Nutzungzeitpunkt und Nutzungsweise	S. 146, S. 168	LRT 6212, 6510
	<b>C3f3:</b>	Optimierung des Weidemanagements	S. 147, S. 169	LRT 6212, 6510
	<b>C4:</b>	Anpassung der Viehschnittnutzung einer Freizeifläche	S. 148	LRT 6212
	<b>C5:</b>	Mahdgauftrag zur Wiederherstellung einer Wiese nach Umbruch	S. 148	LRT 6510
	<b>C6:</b>	Erhaltung und weitere Entwicklung eines Triftweges	S. 149	LRT 6212
	<b>C7:</b>	Erhaltung von Pflanzflächen im unmittelbaren Umfeld der Neuffener Heide	S. 149	LRT 6212

### D. Maßnahmen zur Offenhaltung, Zurückdrängung von Gehölzen

	<b>D1f1:</b>	Entfernung von Initialverbuchung und Gehölzsekzession	S. 150, S. 169	LRT *6110, 6212, *6212, *6510, Art 1193
	<b>D2f2:</b>	Auslichten des Gehölzbestandes, Zurückdrängen von Gehölzsekzession	S. 151, S. 170	LRT 5130, *6110, 6210, 6212, *6510, *9160, 8210, Art 1193
	<b>D3f3:</b>	Flächige, z.T. bereits ältere Verbuchung entfernen (Erstmaßnahme), danach mehrjährige Folgepflege	S. 152, S. 171	LRT 5130, 6212, *6212, Art 1193
	<b>D4f4:</b>	Zurückdrängung beschattender Gehölze am Rand von Magerrasen	S. 152, S. 171	LRT 6212, *6212
	<b>D5:</b>	Entfernung gepflanzter Gehölze in Grünland und Magerrasen	S. 153	LRT 6510

### E. Maßnahmen für Fließgewässer-Lebensräume

	<b>E1:</b>	Beendigung der Wasserentnahme	S. 153	LRT *7220
	<b>e2:</b>	Strukturfördernde Maßnahmen an Fließgewässern	S. 172	LRT 3260, 6431, *91E0
	<b>[E3]:</b>	Beseitigung und zukünftig Vermeidung organischer Ablagerungen am und im Gewässer	S. 181	Art *1093
	<b>[E4]:</b>	Prüfung und ggf. Wiederherstellung der Durchgängigkeit durch geeignete Maßnahmen	S. 181	Art *1093, *1163

### F. Maßnahmen für Stillgewässer-Lebensräume

	<b>F1:</b>	Erhaltung flacher Stillgewässer mit Pflanzstadien	S. 154	LRT 3140, Art 1193
	<b>F2:</b>	Offenhaltung und Anlage von Kleingewässern nach Bedarf	S. 154	Art 1193
	<b>f3:</b>	Abschieben der Bodenabdeckung und Schaffung flacher Pflanzgewässer	S. 172	Art 1193
	<b>f4:</b>	Reduzierung der Bestände von Seekanne und Rohrkolben	S. 173	LRT 3150

### G. Maßnahmen für Wald-Lebensraumtypen und Wald-Lebensstätten von Anh.-II-Arten

	<b>G1f1:</b>	Beibehaltung naturnaher Waldwirtschaft (Erhaltungsmaßnahme) bzw. gezielte Verbesserung von Habitatstrukturen durch naturnahe Waldwirtschaft (Entwicklungsmaßnahme)	S. 155, S. 174	LRT 9130, 9150, 9160, 9170, *9160, *91E0, Arten *1087, *1308, 1323, 1324, 1381
	<b>G2:</b>	Markierung und gezielte Schonung von Trägerbäumen des Grünen Besenmooses	S. 157	Art 1381
	<b>G3f3:</b>	Keine Maßnahmen / Prozessschutz	S. 158, S. 175	LRT 3260, 8210, 9130, 9150, *9180, Arten *1078, *1308, 1323, 1324, 1381, *1087
	<b>g4:</b>	Entnahme standortfremder und Förderung lebensraumtypischer Baumarten	S. 176	LRT *91E0
	<b>g5:</b>	Maßnahmen zur Stabilisierung und Erhöhung der Eichenanteile	S. 177	LRT 9160, 9170
	<b>g6:</b>	Regulierung der Wilddichte zur Reduzierung des Verbissdrucks	S. 177	LRT 9130, 9150, 9170

Signatur Entwicklungsmaßnahme	Signatur Entwicklungsmaßnahme	Kürzel und Bezeichnung der Maßnahme: Großbuchstaben für Erhaltungsmaßnahme / rote Kleinbuchstaben für Entwicklungsmaßnahme [eckige Klammern für Maßnahmenempfehlung außerhalb]	Seltenverweis zum Textteil	betroffene Schutzgüter
-------------------------------	-------------------------------	--	----------------------------	------------------------

### H. Maßnahmen für die Spanische Flagge sowie Maßnahmen in Offenland-Lebensräumen und Quartieren von Fledermäusen

	<b>H1:</b>	Angepasste Pflege von staudearischen Säumen und Schonung bei Wegunterhaltungsmaßnahmen	S. 158	Art *1078
	<b>H2:</b>	Erhaltung geeigneter Grünland- und Gehölzlebensräume als Quartier- und Jagd-lebensräume sowie als Leitlinien für Fledermause	S. 159	Arten 1308, 1323, 1324
	<b>H3[H3]:</b>	Gezielte Erhaltung einer Bechstein-Wochenstube und ihres näheren Umfeldes	S. 160, S. 182	Art 1323
	<b>H4:</b>	Erhaltung und Kontrolle von Fledermaus-Winterquartieren	S. 161	Arten 1308, 1324
	<b>H5f5:</b>	Beschränkung von Höhlenführungen auf die Zeit zwischen Mitte April und Mitte September	S. 161, S. 178	Arten 1304, 1308, 1323, 1324
	<b>H6[H6]:</b>	Sicherung und Kontrolle von Wochenstuben des Großen Mausohrs	S. 162, S. 182	Art 1324
	<b>h7:</b>	Maßnahmen zur Beruhigung weiterer möglicher Winterquartiere in zugänglichen Höhlen	S. 178	Arten 1304, 1308, 1323, 1324
	<b>[H8]:</b>	Sicherung und Kontrolle von Männchen-Quartieren des Großen Mausohrs	S. 184	Art 1324

### X. Sonstige Maßnahmen

	<b>X1f1:</b>	Regelung von Freizeitnutzungen und Besucherlenkung	S. 163, S. 179	LRT 3150, *6110, *6212, 6510, *7220, 8210, 8310
	<b>X2f2:</b>	Reduzierung bzw. Unterbinden von Störungen und Beeinträchtigungen	S. 163, S. 180	LRT 6510, *91E0
	<b>X3:</b>	Pufferung gegen Nährstoffeinträge aus angrenzenden Intensivflächen	S. 164	LRT 6510
	<b>X4:</b>	zurzeit keine weiteren Erhaltungsmaßnahmen, Entwicklung beobachten	S. 164	LRT 3260, *6110, 6210, 6431, *7220, *9160, 8210, 8310
	<b>X5:</b>	Beseitigung von Müllablagerungen	S. 165	LRT *7220, 8210, *9180

(W) Wiederherstellungsflächen im Zeitraum von 6 Jahren  
 Für nicht in diesem Zeitraum wiederherstellbare Wiesen erfolgt keine Darstellung von Maßnahmen (siehe Kap. 6.2 im Textteil)

### Codes der Lebensraumtypen (LRT) nach Anhang I der FFH-Richtlinie:

3140	Kalkreiche, nährstoffarme Stillgewässer mit Arnieuchteralgen
3150	Natürliche nährstoffreiche Seen
3260	Fließgewässer mit flutender Wasservegetation
5130	Waldohrleiden
*6110	Kalk-Pionierrasen
6210	Kalk-Magerrasen
9170	Subtyp: Submediterrane Halbtrockenrasen (Mesobromion)
*6212	desgl., Bestände mit bemerkenswerten Orchideen
6431	Feuchte Hochstaudenfluren der planaren bis montanen Höhenstufen
6510	Magere Flachland-Mähwiesen
*7220	Kalktuffquellen
7230	Kalkreiche Niedermoore
*8160	Kalkschutthalde
8210	Kalkfelsen mit Felspflanzvegetation
8310	Höhlen und Balmen
9130	Waldmeister-Buchenwälder
9150	Orchideen-Buchenwälder
9160	Sternmieren-Eichen-Hainbuchenwälder
9170	Labkraut-Eichen-Hainbuchenwälder
*9180	Schlicht- und Hangmischwälder
*91E0	Auwälder mit Erle, Esche, Weide

\* = prioritäre Lebensraumtypen

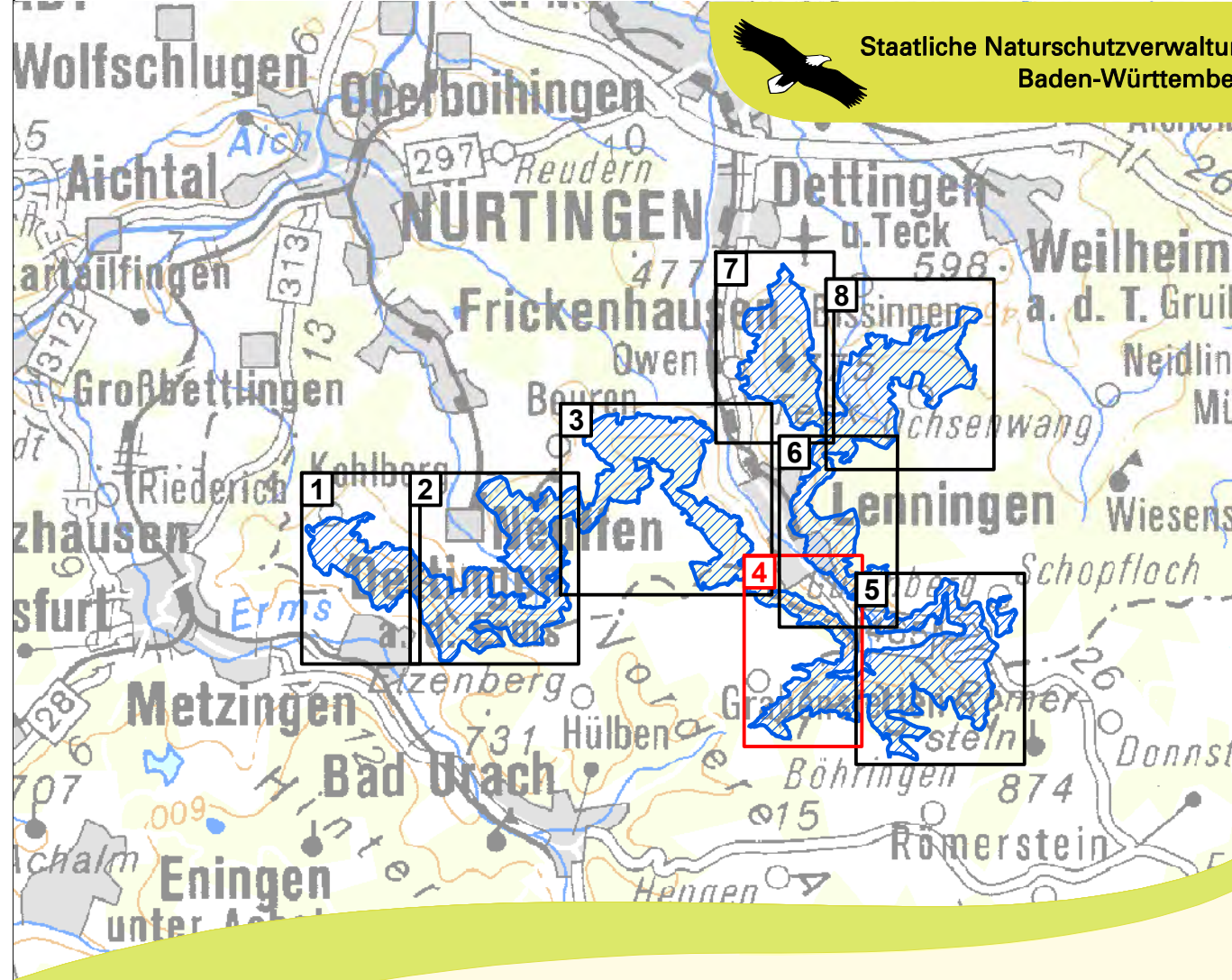
### Codes der Arten nach Anhang II der FFH-Richtlinie:

*1078	Spanische Flagge ( <i>Callimorpha quadripunctaria</i> )
*1087	Alpenbock ( <i>Rosalia alpina</i> )
*1093	Steinkrebs ( <i>Austropotamobius torrentium</i> )
1163	Grope ( <i>Cotus gobio</i> )
1193	Gelbbauchunke ( <i>Bombina variegata</i> )
1304	Große Hufeisennase ( <i>Rhinolophus ferrumequinum</i> )
1308	Mopsfledermaus ( <i>Barbastella barbastellus</i> )
1323	Bechsteinfledermaus ( <i>Myotis bechsteini</i> )
1324	Großes Mausohr ( <i>Myotis myotis</i> )
1381	Grüne Besenmoos ( <i>Dicranum viride</i> )

\* = prioritäre Arten

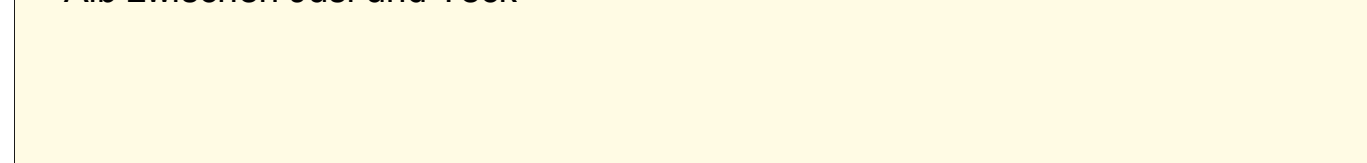
	FFH-Gebietsgrenze
	Gemarkungsgrenze (Beschriftung: Gemarkung, Landkreis)
	Flurstück mit Flurstücksnummer (Beschriftung ab einer Flächengröße von 500 m²)

Maßnahmenplanung für die Schutzgüter des Waldmoduls durch Ref. 82 des Regierungspräsidiums Tübingen (Maßstab 1 : 10.000) und für den Alpenbock durch die LUBV



OK 500 1:150.000

Managementplan für das FFH-Gebiet 7422-311 "Alb zwischen Jusi und Teck"



## Maßnahmenempfehlungen Teilkarte 4

Bearbeiter	naturplan Dipl.-Geogr. C. Vogt-Rosendorf & Dipl. La.-Ök. V. Gaschick-Alkan
Gezeichnet	C. Vogt-Rosendorf / P. Herrmann
Gefertigt	15.10.2016
Stand der Kartierung	Oktober 2014
Maßstab	1 : 5.000

