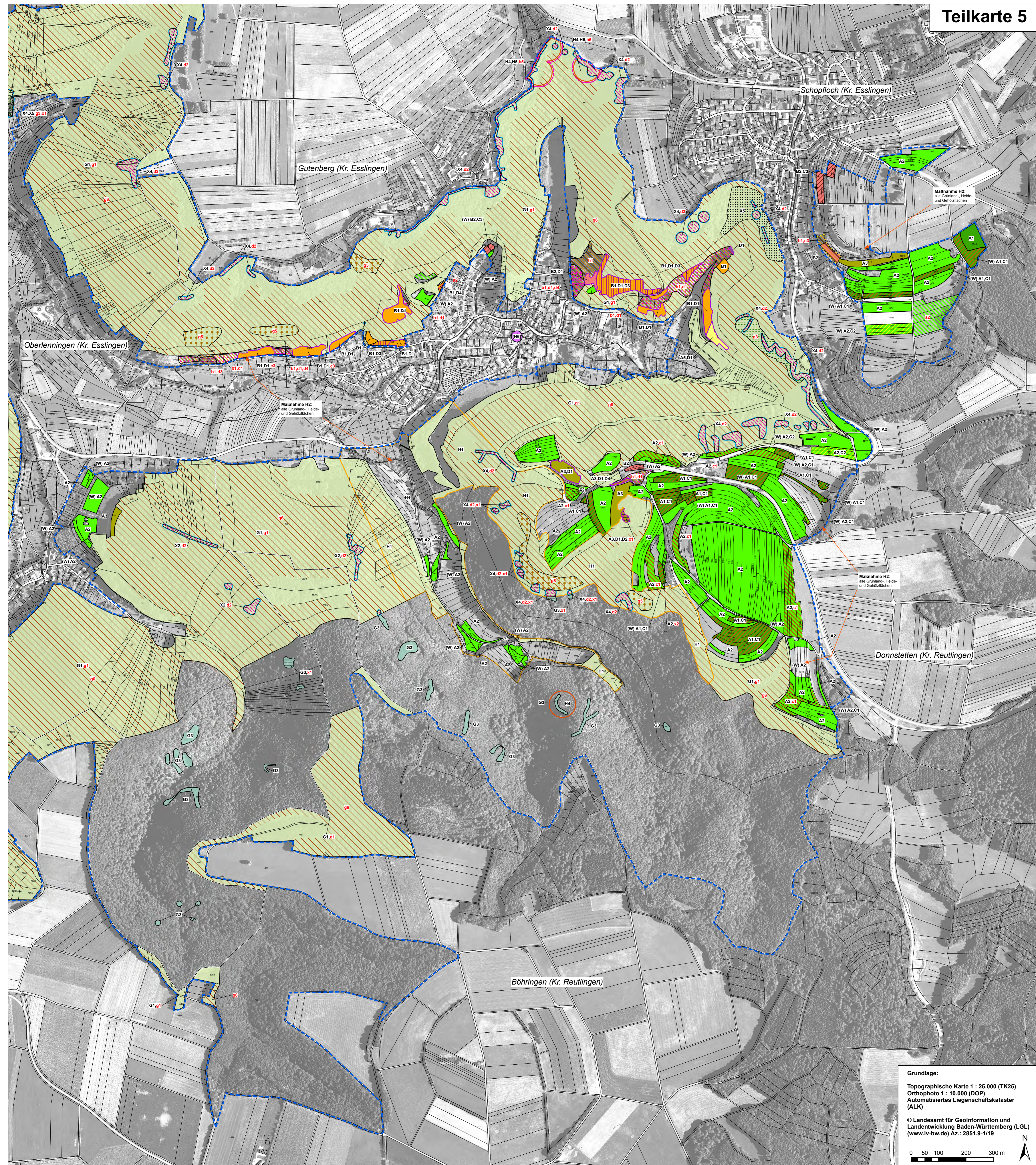


# Natura 2000 - Managementplan 7422-311 "Alb zwischen Jusi und Teck"



Teilkarte 5

Grundlage:  
 Topographische Karte 1 : 25.000 (TK25)  
 Orthophoto 1 : 10.000 (DOP)  
 Automatisiertes Liegenschaftskaster (ALK)  
 © Landesamt für Geoinformation und  
 Landentwicklung Baden-Württemberg (LGL)  
 (www.lv-bw.de) Az.: 2851.9-1/19  
 0 50 100 200 300 m

Signatur	Kürzel und Bezeichnung der Maßnahme:	Selbsterweis	betreffende Schutzgüter
<b>A. Mähd in Grünland- und Magerrasen-Lebensräumen</b>			
A1a1	2- oder mehrschichtige Mähd mit Abräumen zur Ausmagerung, 1. Mähd ab 15.05., später Übergang zu Maßnahme A2	S. 137, S. 168	LRT 6510
A2/a2	Extensive (1- bis 2- schürige Mähd mit Abräumen, 1. Mähd i.d.R. im Juni)	S. 138, S. 166	LRT 6510, (6212)
A3	Hochsommermähd (Schwerpunktmaßnahme Juli - August) mit Abräumen als jährliche 1- schürige Pflegemähd	S. 139	LRT 6212, '6212, (6510)
A4	1- schürige Pflegemähd mit Abräumen, ab 01.09.	S. 140	LRT '6212, '6110
A5	Hochsommermähd mit Abräumen im Abstand von mehreren Jahren in Verbindung mit Entbuschungsmaßnahmen	S. 141	LRT 6212, '6110
<b>B. Beweidung in Grünland- und Magerrasen-Lebensräumen</b>			
B1/a1	Extensive Beweidung von Magerrasen und Heiden mit Schafen u. Ziegen	S. 141, S. 167	LRT 6130, '6212, '6212, (6510)
B2/a2	Mähweide bzw. angepasste Beweidung, ohne Düngung und Züchterei	S. 144, S. 167	LRT 6510, (6212)
<b>C. Flankierende Maßnahmen für Offenland-Lebensräume</b>			
C1/a1	Extensivierung der Grünlandnutzung	S. 145, S. 168	LRT 6510
C2/a2	Anpassung der Grünlandnutzung hinsichtlich Nutzungszeitpunkt und Nutzungsweise	S. 146, S. 168	LRT 6212, 6510
C3/a3	Optimierung des Weidemanagements	S. 147, S. 169	LRT 6212, 6510
C4	Anpassung der Vieleschneidung einer Freizeitanlage	S. 148	LRT 6212
C5	Mähdgutauftrag zur Wiederherstellung einer Wiese nach Umbruch	S. 148	LRT 6510
C6	Erhaltung und weitere Entwicklung eines Trifweges	S. 149	LRT 6212
C7	Erhaltung von Pflanzflächen im unmittelbaren Umfeld der Heutheiler	S. 149	LRT 6212
<b>D. Maßnahmen zur Offenhaltung, Zurückdrängung von Gehölzen</b>			
D1/a1	Entfernung von Initialverbuchung und Gehölzkeuzen	S. 150, S. 169	LRT '6110, '6212, '6510, Art 1193
D2/a2	Auslichten des Gehölzbestandes, Zurückdrängen von Gehölzkeuzen	S. 151, S. 170	LRT 6130, '6110, '6210, '6212, (6510), Art 1193
D3/a3	Fläche, z.T. bereits ältere Verbuchung entfernen (Erstmaßnahme), danach mehrgliedrige Folgepflege	S. 152, S. 171	LRT 6130, '6212, '6212, Art 1193
D4/a4	Zurückdrängung beschattender Gehölze am Rand von Magerrasen	S. 152, S. 171	LRT 6212, '6212
D5	Entfernung gepflanzter Gehölze in Grünland und Magerrasen	S. 153	LRT 6510
<b>E. Maßnahmen für Fließgewässer-Lebensräume</b>			
E1	Beendigung der Wasserrücknahme	S. 153	LRT '7220
E2	Strukturfördernde Maßnahmen an Fließgewässern	S. 172	LRT 3260, 6431, '91E0
E3	Beseitigung und zukünftig Vermeidung organischer Ablagerungen am und im Gewässer	S. 181	Art 1093
E4	Prüfung und ggf. Wiederherstellung der Durchgängigkeit durch geeignete Maßnahmen	S. 181	Art 1093, 1163
<b>F. Maßnahmen für Stillgewässer-Lebensräume</b>			
F1	Erhaltung facher Stillgewässer mit Pflanzstadien	S. 154	LRT 3140, Art 1193
F2	Offenhaltung und Anlage von Kleingewässern nach Bedarf	S. 154	Art 1193
F3	Abschieben der Bodenbedeckung und Schaffung facher Pflanzstadien	S. 172	Art 1193
F4	Reduzierung der Bestände von Seekanne und Rohrkolben	S. 173	LRT 3150
<b>G. Maßnahmen für Wald-Lebensraumtypen und Wald-Lebensstätten von Anh.-II-Arten</b>			
G1/a1	Behaltene naturnaher Waldwirtschaft (Erhaltungsnahme) bzw. gezielte Verbesserung von Habitatstrukturen durch naturnaher Waldwirtschaft (Entwicklungsmaßnahme)	S. 155, S. 174	LRT 9130, 9150, 9160, 9170, 9180, '91E0, Arten 1087, 1308, 1323, 1324, 1381, 1381
G2	Markierung und gezielte Schonung von Trügelbäumen des Grünen Besenmooses	S. 157	Art 1381
G3/a3	Keine Maßnahmen / Prozessschutz	S. 158, S. 175	LRT 3260, 6210, 9130, 9150, '9180, Arten 1078, 1308, 1323, 1324, 1381, 1381
G4	Entnahme standortfremder und Förderung lebensraumtypischer Baumarten	S. 176	LRT '91E0
G5	Maßnahmen zur Stabilisierung und Erhöhung der Eichenreife	S. 177	LRT 9160, 9170
G6	Regulierung der Wildschäden zur Reduzierung des Verbuschungs	S. 177	LRT 9130, 9150, 9170

**H. Maßnahmen für die Spanische Fliege sowie Maßnahmen in Offenland-Lebensräumen und Quartieren von Fledermäusen**

H1	Angepasste Pflege von staudenreichen Säumen und Schotter bei Wegunterbauarbeiten	S. 158	Art 1078
H2	Erhaltung geeigneter Grünland- und Gehölzlebensräume (Quartier) und Jagd-lebensräume sowie Leitlinien für Fledermaus	S. 159	Arten 1308, 1323, 1324
H3/H3	Geschiele Erhaltung einer Bechstein-Wochenstube und ihres näheren Umfeldes	S. 160, S. 182	Art 1323
H4	Erhaltung und Kontrolle von Fledermaus-Winterquartieren	S. 161	Arten 1308, 1324
H5/H5	Beschränkung von Höhenflügen auf die Zeit zwischen Mitte April und Mitte September	S. 161, S. 178	Arten 1304, 1308, 1323, 1324
H6/H6	Sicherung und Kontrolle von Wochenstuben des Großen Mausohrs	S. 162, S. 182	Art 1324
H7	Maßnahmen zur Beruhigung weiterer möglicher Winterquartiere in zugänglichen Höhen	S. 178	Arten 1304, 1308, 1323, 1324
H8	Sicherung und Kontrolle von Männchen-Quartieren des Großen Mausohrs	S. 184	Art 1324

**X. Sonstige Maßnahmen**

X1/a1	Regelung von Freizeitnutzungen und Besucherlenkung	S. 173	LRT 3150, '6110, '6212, '6510, '7220, '8210, '8310
X2/a2	Reduzierung bzw. Unterbinden von Störungen und Beeinträchtigungen	S. 163, S. 180	LRT 6510, '91E0
X3	Pufferung gegen Nährstoffeinträge aus angrenzenden Intensivflächen	S. 164	LRT 6510
X4	zurzeit keine weiteren Erhaltungsmaßnahmen, Entwicklung beobachten	S. 164	LRT 3260, '6110, '6210, '6431, '7220, '9160, '8210, '8310
X5	Beseitigung von Müllablagerungen	S. 165	LRT '7220, '8210, '9180

(W) Wiederherstellungsflächen im Zeitraum von 6 Jahren  
 Für nicht in diesem Zeitraum wiederherstellbare Wiesen erfolgt keine Darstellung von Maßnahmen (siehe Kap. 6.2 im Textteil)

**Codes der Lebensraumtypen (LRT) nach Anhang I der FFH-Richtlinie:**

3140	Kalkreiche, nährstoffarme Stillgewässer mit Armeleuchteralgen
3150	Natürliche nährstoffreiche Seen
3260	Fließgewässer mit flutender Wasservegetation
5130	Wacholderheiden
*6110	Kalk-Pionierrasen
6210	Kalk-Magerrasen
6212	Kalksteppen und Felsspaltenvegetation (Mesobromion)
*6212	desgl., Bestände mit bemerkenswerten Orchideen
6431	Feuchte Hochstaudenfluren der planaren bis montanen Höhenstufen
6510	Magere Flachland-Mähwiesen
*7220	Kalktuffquellen
7230	Kalkreiche Niedermoore
*8160	Kalkschutthalden
8212	Kalksteppen mit Felspaltenvegetation
8310	Höhen- und Balmen
9130	Waldmeister-Buchenwälder
9150	Orchideen-Buchenwälder
9160	Stemmler-Eichen-Hainbuchenwälder
9170	Labkraut-Eichen-Hainbuchenwälder
*9180	Schlicht- und Hangmischwälder
*9181	Auwälder mit Erle, Esche, Weide

\* = prioritäre Lebensraumtypen

**Codes der Arten nach Anhang II der FFH-Richtlinie:**

*1078	Spanische Fliege ( <i>Callimorpha quadripunctaria</i> )
*1087	Alpenbock ( <i>Rosalia alpina</i> )
*1093	Steinkrebs ( <i>Austroptarmion torrentium</i> )
1163	Groppe ( <i>Cottus gobio</i> )
1193	Gelbbauchunke ( <i>Bombina variegata</i> )
1304	Große Hufeisennase ( <i>Rhinolophus ferrumequinum</i> )
1308	Mopsfledermaus ( <i>Myotis myotis</i> )
1323	Bechsteinfledermaus ( <i>Myotis bechsteinii</i> )
1324	Großes Mausohr ( <i>Myotis myotis</i> )
1381	Grüne Besenmoos ( <i>Dicranum viride</i> )

\* = prioritäre Arten

FFH-Gebietsgrenze  
 Gemarkungsgrenze (Beschriftung: Gemarkung, Landkreis)  
 Flurstück mit Flurstücksnummer (Beschriftung ab einer Flächengröße von 500 m²)

Maßnahmenplanung für die Schutzgüter des Waldmoduls durch Ref. 82 des Regierungspräsidiums Tübingen (Maßstab 1 : 10.000) und für den Alpenbock durch die LUBW

UK 500 1:150.000

Managementplan  
 für das FFH-Gebiet 7422-311  
 "Alb zwischen Jusi und Teck"

**Maßnahmenempfehlungen**  
 Teilkarte 5

Bearbeiter: **rosenroff** Dipl.-Geogr. C. Vogl-Rosenroff & Dipl. La.-Ök. V. Gaschick-Alkan  
 Gezeichnet: C. Vogl-Rosenroff / P. Herrmann  
 Geferfertigt: 15.10.2016  
 Stand der Kartierung: Oktober 2014  
 Maßstab: 1 : 5.000

Baden-Württemberg  
 GEWISSENSPRÄSIDIUM STUTTGART