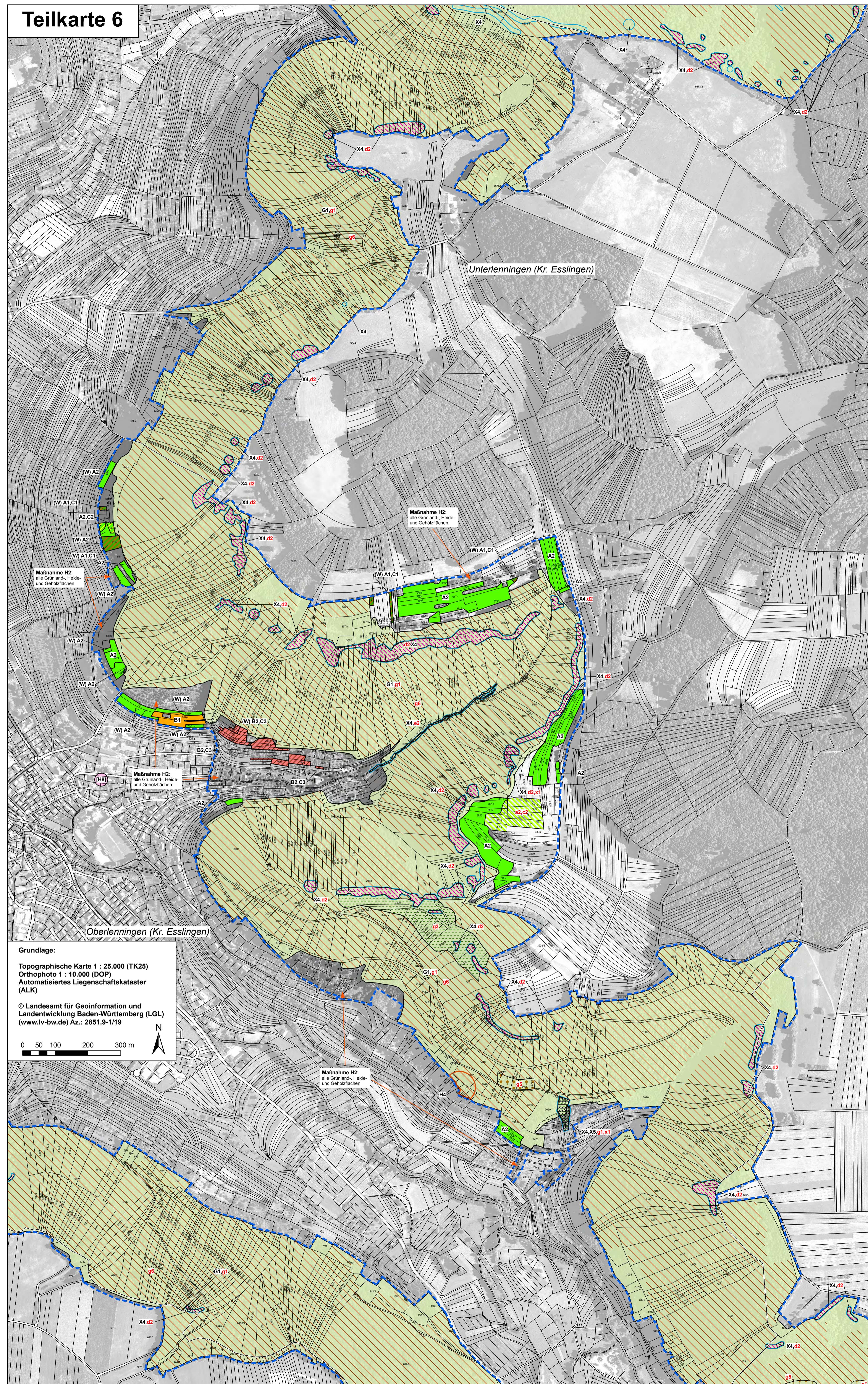


# Natura 2000 - Managementplan 7422-311 "Alb zwischen Jusi und Teck"

## Teilkarte 6



Signatur Erhaltungsmaßnahme	Signatur Entwicklungsmaßnahme	Kürzel und Bezeichnung der Maßnahme: Großbuchstaben für Erhaltungsmaßnahme / rote Kleinbuchstaben für Entwicklungsmaßnahme (eckige Klammern für Maßnahmenempfehlung ausserhalb)	Seitenverweis zum Textteil	betreffende Schutzgüter
-----------------------------	-------------------------------	---	----------------------------	-------------------------

### A. Mahd in Grünland- und Magerrasen-Lebensräumen

		<b>A1f1:</b> 2- oder mehrschürige Mahd mit Abräumen zur Ausmagerung, 1. Mahd ab 15.05., später Übergang zu Maßnahme A2	S. 137, S. 166	LRT 6510
		<b>A2z:</b> Extensive (1- bis) 2- schürige Mahd mit Abräumen, 1. Mahd i.d.R. im Juni	S. 138, S. 166	LRT 6510, (6212)
		<b>A3:</b> Hochsommermahd (schwerpunktmäßig Juli - August) mit Abräumen als jährliche 1- schürige Pflegemahd	S. 139,	LRT 6212, *6212, (6510)
		<b>A4:</b> 1- schürige Pflegemahd mit Abräumen, ab 01.09.	S. 140	LRT *6212, *6510
		<b>A5:</b> Hochsommermahd mit Abräumen im Abstand von mehreren Jahren in Verbindung mit Entbuschungsmaßnahmen	S. 141	LRT 6212, *6510

### B. Beweidung in Grünland- und Magerrasen-Lebensräumen

		<b>B1b1:</b> Extensive Beweidung von Magerrasen und Heiden mit Schafen u. Ziegen	S. 141, S. 167	LRT 5130, 6212, *6212, (6510)
		<b>B2b2:</b> Mähweide bzw. angepasste Beweidung, ohne Düngung und Zufütterung	S. 144, S. 167	LRT 6510, (6212)

### C. Flankierende Maßnahmen für Offenland-Lebensräume

		<b>C1c1:</b> Extensivierung der Grünlandnutzung	S. 145, S. 168	LRT 6510
		<b>C2c2:</b> Anpassung der Grünlandnutzung hinsichtlich Nutzungszeitpunkt und Nutzungsweise	S. 146, S. 168	LRT 6212, 6510
		<b>C3c3:</b> Optimierung des Weidemanagements	S. 147, S. 169	LRT 6212, 6510
		<b>C4:</b> Anpassung der Viehschnittnutzung einer Freizeitchfläche	S. 148	LRT 6212
		<b>C5:</b> Mähgutauftrag zur Wiederherstellung einer Wiese nach Umbruch	S. 148	LRT 6510
		<b>C6:</b> Erhaltung und weitere Entwicklung eines Triftweges	S. 149	LRT 6212
		<b>C7:</b> Erhaltung von Pflächflächen im unmittelbaren Umfeld der Neuffener Heide	S. 149	LRT 6212*

### D. Maßnahmen zur Offenhaltung, Zurückdrängung von Gehölzen

		<b>D1d1:</b> Entfernung von Initialverbuchung und Gehölzsukzession	S. 150, S. 169	LRT *6110, 6212, *6212, (6510), Art 1193
		<b>D2d2:</b> Auslichten des Gehölzbestandes, Zurückdrängen von Gehölzsukzession	S. 151, S. 170	LRT 5130, *6110, 6210, 6212, (6510), *6160, 6210, Art 1193
		<b>D3d3:</b> Flächige, z.T. bereits ältere Verbuchung entfernen (Erstmaßnahme), danach mehrjährige Folgepflege	S. 152, S. 171	LRT 5130, 6212, *6212, Art 1193
		<b>D4d4:</b> Zurückdrängung beschattender Gehölze am Rand von Magerrasen	S. 152, S. 171	LRT 6212, *6212
		<b>D5:</b> Entfernung gepflanzter Gehölze in Grünland und Magerrasen	S. 153	LRT 6510

### E. Maßnahmen für Fließgewässer-Lebensräume

		<b>E1:</b> Beendigung der Wasserentnahme	S. 153	LRT *7220
		<b>e2:</b> Strukturfördernde Maßnahmen an Fließgewässern	S. 172	LRT 3260, 6431, *91E0
		<b>[E3]</b> Beseitigung und zukünftig Vermeidung organischer Ablagerungen am und im Gewässer	S. 181	Art *1093
		<b>[E4]</b> Prüfung und ggf. Wiederherstellung der Durchgängigkeit durch geeignete Maßnahmen	S. 181	Art *1093, 1163

### F. Maßnahmen für Stillgewässer-Lebensräume

		<b>F1:</b> Erhaltung flacher Stillgewässer mit Pionierstadien	S. 154	LRT 3140, Art 1193
		<b>F2:</b> Offenhaltung und Anlage von Kleingewässern nach Bedarf	S. 154	Art 1193
		<b>f3:</b> Abschleppen der Bodenabdeckung und Schaffung flacher Pioniergewässer	S. 172	Art 1193
		<b>f4:</b> Reduzierung der Bestände von Seekanne und Rohrkolben	S. 173	LRT 3150

### G. Maßnahmen für Wald-Lebensraumtypen und Wald-Lebensstätten von Anh.-II-Arten

		<b>G1g1:</b> Beibehaltung naturnaher Waldwirtschaft (Erhaltungsmaßnahme) bzw. gezielte Verbesserung von Habitatstrukturen durch naturnahe Waldwirtschaft (Entwicklungsmaßnahme)	S. 155, S. 174	LRT 9130, 9150, 9160, 9170, *9190, *91E0, Arten *1087, 1308, 1323, 1324, 1381
		<b>G2:</b> Markierung und gezielte Schonung von Trägerbäumen des Grünen Besenmooses	S. 157	Art 1381
		<b>G3g3:</b> Keine Maßnahmen / Prozessschutz	S. 158, S. 175	LRT 3260, 6210, 9130, 9150, *9180, Arten *1078, 1308, 1323, 1324, 1381, *1087
		<b>g4:</b> Entnahme standortfremder und Förderung lebensraumtypischer Baumarten	S. 176	LRT *91E0
		<b>g5:</b> Maßnahmen zur Stabilisierung und Erhöhung der Eichenanteile	S. 177	LRT 9160, 9170
		<b>g6:</b> Regulierung der Wilddichte zur Reduzierung des Verbissdrucks	S. 177	LRT 9130, 9150, 9170

Signatur Erhaltungsmaßnahme	Signatur Entwicklungsmaßnahme	Kürzel und Bezeichnung der Maßnahme: Großbuchstaben für Erhaltungsmaßnahme / rote Kleinbuchstaben für Entwicklungsmaßnahme (eckige Klammern für Maßnahmenempfehlung ausserhalb)	Seitenverweis zum Textteil	betreffende Schutzgüter
-----------------------------	-------------------------------	---	----------------------------	-------------------------

### H. Maßnahmen für die Spanische Flagge sowie Maßnahmen in Offenland-Lebensräumen und Quartieren von Fledermäusen

		<b>H1:</b> Angepasste Pflege von staubreichen Säumen und Schonung bei Wegunterhaltungsmaßnahmen	S. 158	Art *1078
		<b>H2:</b> Erhaltung geeigneter Grünland- und Gehölzbestände für Erhaltungsmaßnahme / Lebensräume sowie als Leitlinien für Fledermäuse	S. 159	Arten 1308, 1323, 1324
		<b>H3[H3]:</b> Gezielte Erhaltung einer Bechstein-Wochenstube und ihres näheren Umfeldes	S. 160, S. 182	Art 1323
		<b>H4:</b> Erhaltung und Kontrolle von Fledermaus-Winterquartieren	S. 161	Arten 1308, 1324
		<b>H5h5:</b> Beschränkung von Höhenführungen auf die Zeit zwischen Mitte April und Mitte September	S. 161, S. 178	Arten 1304, 1308, 1323, 1324
		<b>H6[H6]:</b> Sicherung und Kontrolle von Wochenstuben des Großen Mausohrs	S. 162, S. 182	Art 1324
		<b>h7:</b> Maßnahmen zur Beruhigung weiterer möglicher Winterquartiere in zugänglichen Höhlen	S. 178	Arten 1304, 1308, 1323, 1324
		<b>[H8]:</b> Sicherung und Kontrolle von Männchen-Quartieren des Großen Mausohrs	S. 184	Art 1324

### X. Sonstige Maßnahmen

		<b>X1x1:</b> Regelung von Freizeitnutzungen und Besucherlenkung	S. 163, S. 179	LRT 3150, *6110, *6212, 6510, *7220, 8210, 8310
		<b>X2x2:</b> Reduzierung bzw. Unterbinden von Störungen und Beeinträchtigungen	S. 163, S. 180	LRT 6510, *91E0
		<b>X3:</b> Pufferung gegen Nährstoffeinträge aus angrenzenden Intensivflächen	S. 164	LRT 6510
		<b>X4:</b> zurzeit keine weiteren Erhaltungsmaßnahmen, Entwicklung beobachten	S. 164	LRT 3260, *5110, 6210, 6431, *7220, *9160, 8210, 8310
		<b>X5:</b> Beseitigung von Müllablagerungen	S. 165	LRT *7220, 8210, *9180

(W) Wiederherstellungsflächen im Zeitraum von 6 Jahren  
Für nicht in diesem Zeitraum wiederherstellbare Wiesen erfolgt keine Darstellung von Maßnahmen (siehe Kap. 6.2 im Textteil)

### Codes der Lebensraumtypen (LRT) nach Anhang I der FFH-Richtlinie:

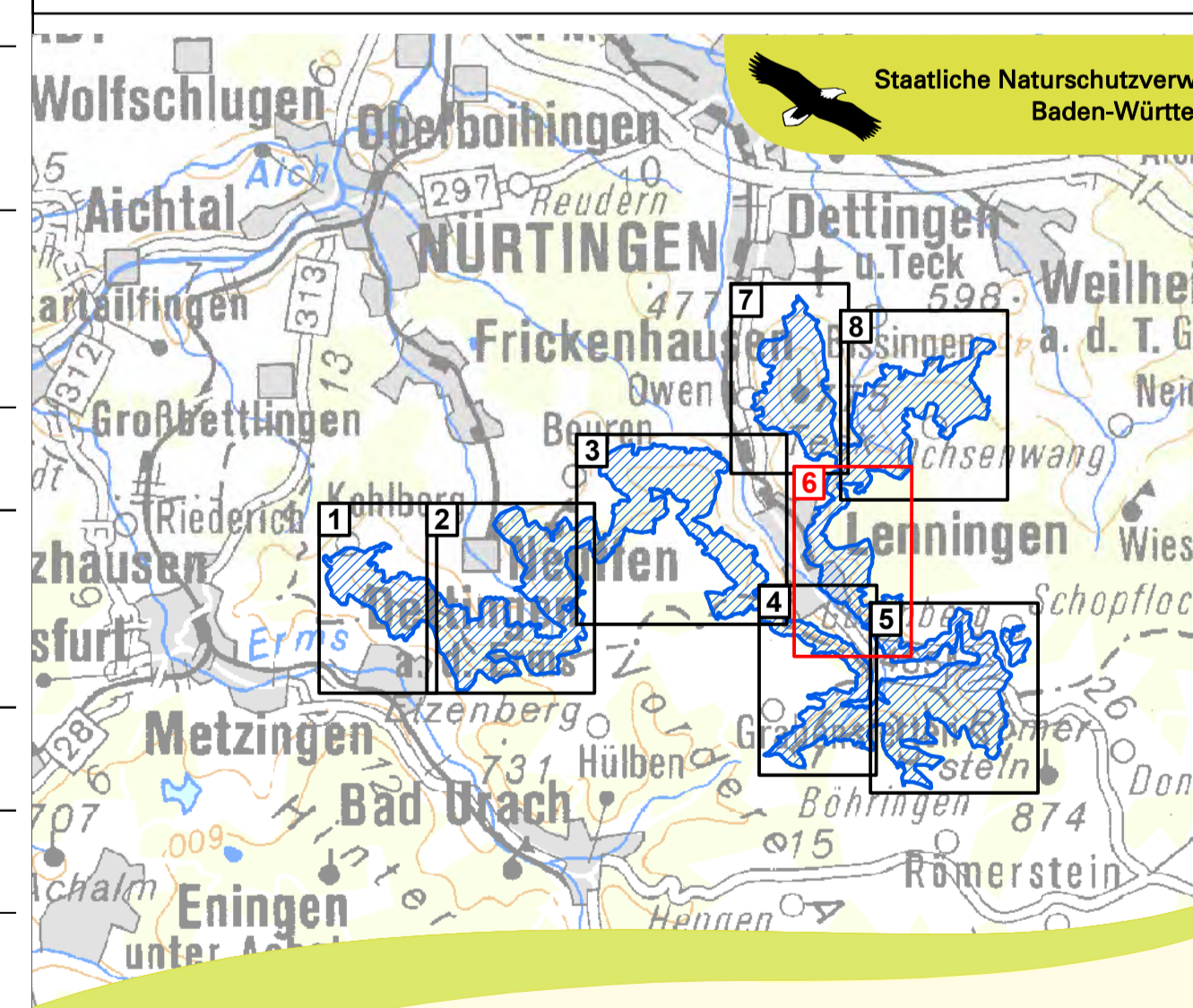
3140	Kalkreiche, nährstoffarme Stillgewässer mit Armeleuchteralgen
3150	Natürliche nährstoffreiche Seen
3260	Fließgewässer mit flutender Wasservegetation
5130	Wacholderheiden
*6110	Kalk-Pionierasen
6210	Kalk-Magerrasen
6212	Subtyp: Submediterrane Halbtrockenrasen (Mesobromion)
*6212	desgl., Bestände mit bemerkenswerten Orchideen
6431	Feuchte Hochstaudenfluren der planaren bis montanen Höhenstufen
6510	Magere Flachland-Mähwiesen
*7220	Kalktuffquellen
7230	Kalkreiche Niedermoore
*8160	Kalkschutthalden
8210	Kalkfelsen mit Feilspaltenvegetation
8310	Höhlen und Balmen
9130	Waldmeister-Buchenwälder
9150	Orchideen-Buchenwälder
9160	Stertmieren-Eichen-Hainbuchenwälder
9170	Labkraut-Eichen-Hainbuchenwälder
*9180	Schlucht- und Hangmischwälder
*91E0	Auwälder mit Erle, Esche, Weide

### Codes der Arten nach Anhang II der FFH-Richtlinie:

*1078	Spanische Flagge ( <i>Callimorpha quadripunctaria</i> )
*1087	Alpenbock ( <i>Rosalia alpina</i> )
*1093	Sleinkebs ( <i>Austropotamobius torrentium</i> )
1163	Groppe ( <i>Cottus gobio</i> )
1193	Gelbbauchunke ( <i>Bombina variegata</i> )
1304	Große Hufeisennase ( <i>Rhinolophus ferrumequinum</i> )
1308	Mopsfledermaus ( <i>Barbastella barbastellus</i> )
1323	Bechsteinfledermaus ( <i>Myotis bechsteinii</i> )
1324	Großes Mausohr ( <i>Myotis myotis</i> )
1381	Grüne Besenmoos ( <i>Dicranum viride</i> )

\* = prioritäre Arten  
 FFH-Gebietsgrenze  
 Gemarkungsgrenze (Beschriftung: Gemarkung, Landkreis)  
 Flurstück mit Flurstücksnummer (Beschriftung ab einer Flächengröße von 500 m²)

Maßnahmenplanung für die Schutzgüter des Waldmoochles durch Ref. 82 des Regierungspräsidiums Tübingen (Maßstab 1 : 10.000) und für den Alpenbock durch die LUBW



Managementplan für das FFH-Gebiet 7422-311 "Alb zwischen Jusi und Teck"

### Maßnahmenempfehlungen Teilkarte 6

Bearbeiter	notarplan Dipl.-Geogr. C. Vogt-Rosendorff & Dipl. La.-Ök. V. Gaschick-Alkan
Gezeichnet	C. Vogt-Rosendorff / P. Herrmann
Gefertigt	15.10.2016
Stand der Kartierung	Oktober 2014
Maßstab	1 : 5.000