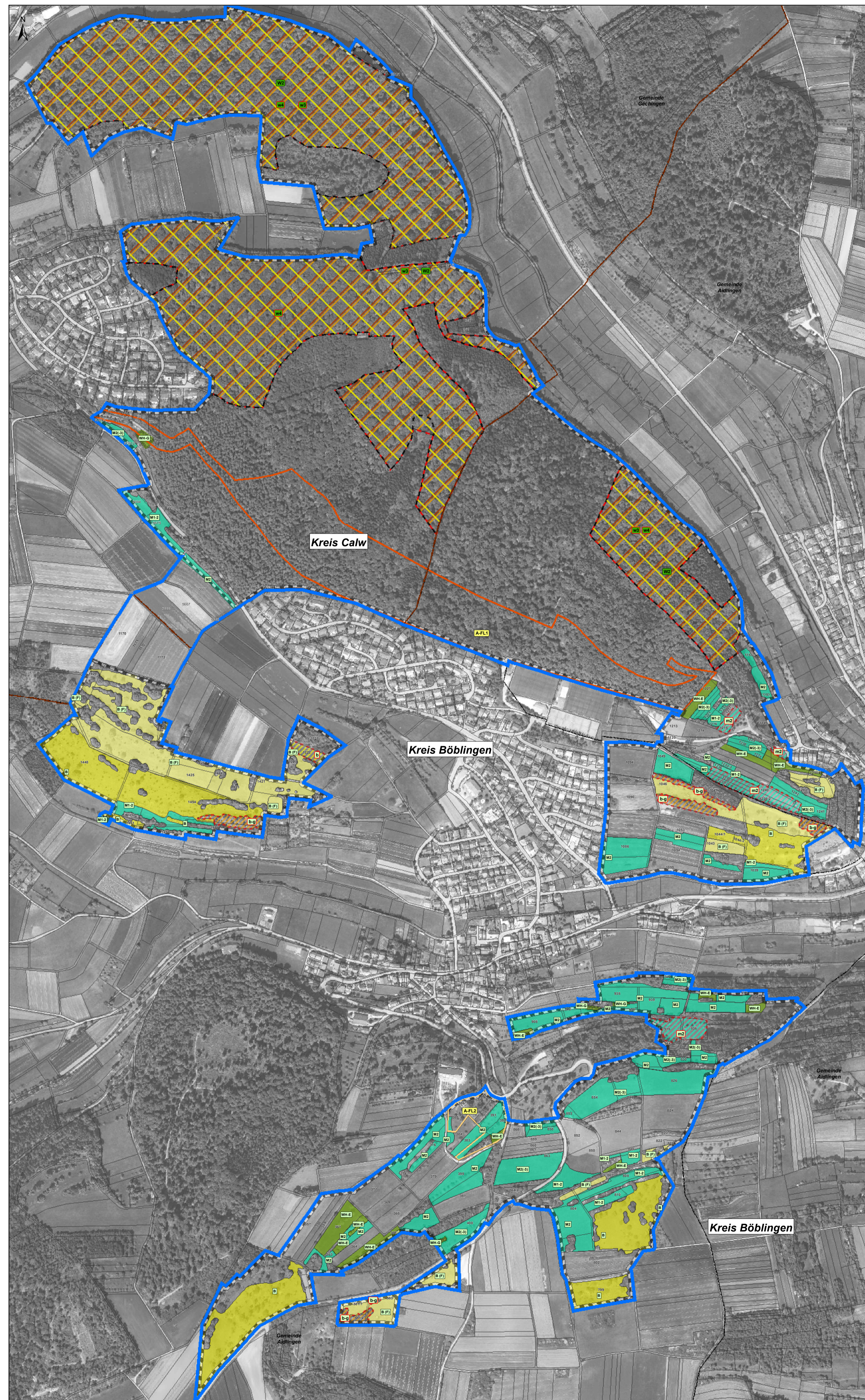
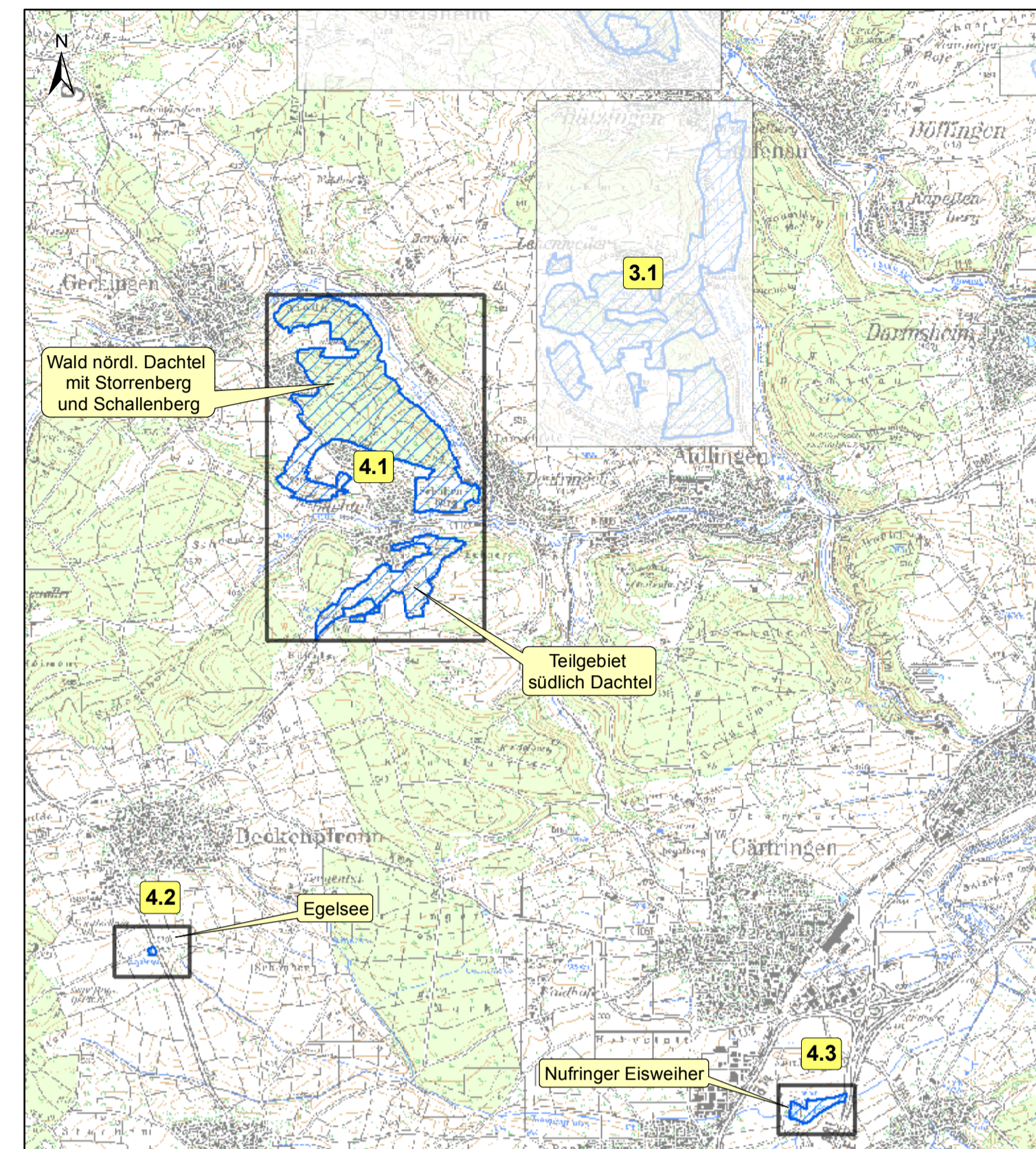


# Natura 2000-Managementplan 7319-341 "Gäulandschaft an der Würm"

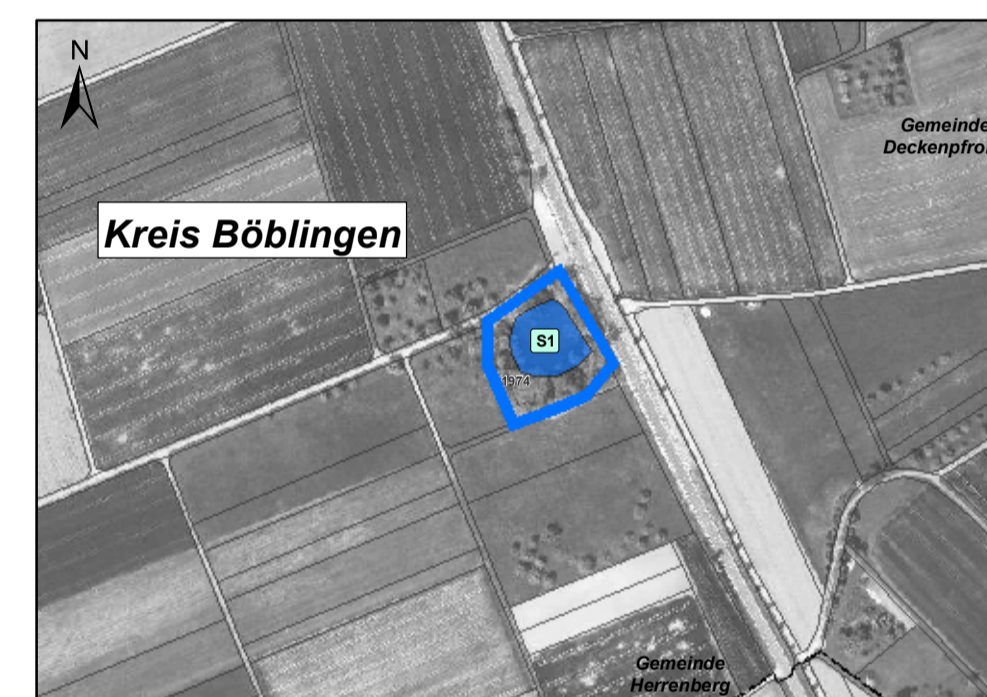
Karte 4.1



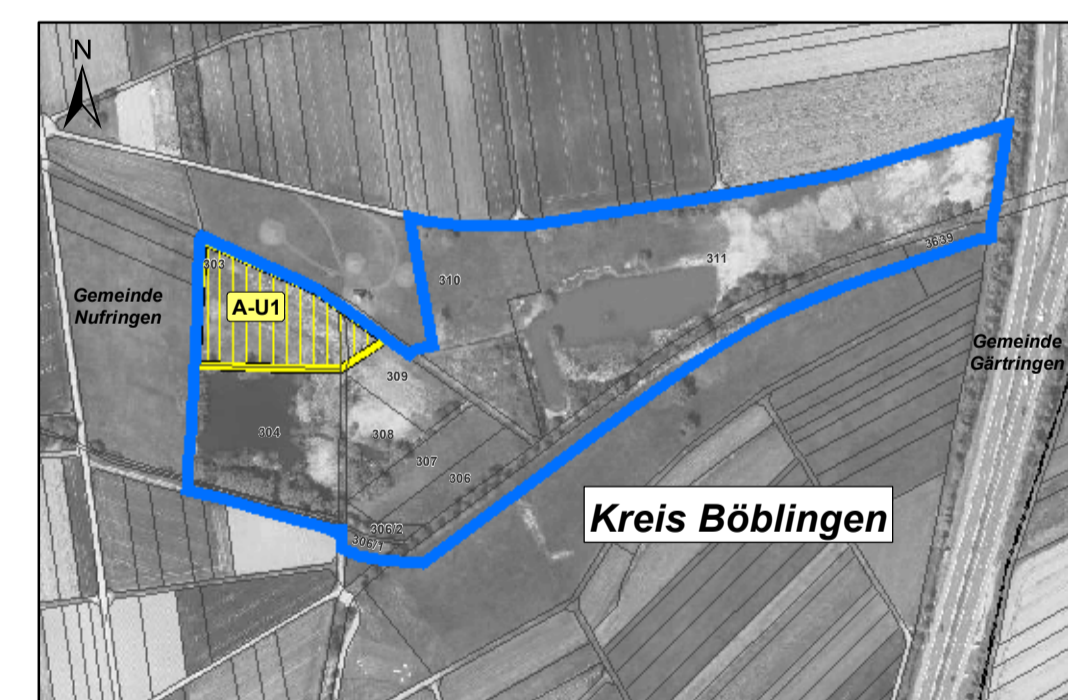
Übersichtsteilkarte 4 - M 1:50.000



Karte 4.2



Karte 4.3



## Legende

Signatur / Symbol	Maßn.-Kürzel	Maßnahmenempfehlung	LRT/Art	FFH-Code
<b>Stilgwässer - Erhaltung</b>				
	St	Entschärfung bei Bedarf	LRT 3150	
<b>Stilgwässer - Entwicklung</b>				
	St2	Maßnahme zur Aufwertung eines Stillgewässers auch in seiner Funktion als Laichgewässer des Kammmolchs durch Auslichten beschattender Gehölze	LRT 3150 Art 1166	
<b>Grünland - Erhaltung</b>				
	B	Beweidung mit Schafen (und Ziegen) in Umtriebs- oder Hüteweide, bei Bedarf Gehölzrezession zurückdrängen	LRT 5130 LRT 6210	
	B (P)	Modifikation: Beweidung mit zeitweiser frühem ersten Weidgang gegen Verzerrung (im Mai)		
	G	Offenhaltung von Kalk-Pionier- und Kalk-Magerassen durch Gehölzentfernung in mehrjährigem Turnus	LRT 6110* LRT 6210	
	T-G	Erhaltung der Durchgängigkeit eines Triebweges durch regelmäßige Gehölzpflege	LRT 5130 LRT 6210	
	M1-MR	Einmalige Mahd mit Abräumen von Kalk-Magerassen entsprechend der derzeitigen Nutzung	LRT 6210	
	M1	Einmalige Mahd mit Abräumen ab Anfang Juli, mit Nachbeweidung: angepasste Düngung (möglichst mit Festmist alle drei Jahre)	LRT 6510 Art 1060	
	M1-2	Ein- bis zweimalige Mahd mit Abräumen ab Anfang Juni; angepasste Düngung	LRT 6510 Art 1060	
	M2	Zweimalige Mahd mit Abräumen, 1. Schnitt ab Anfang Juni, 2. Schnitt ab Anfang August; angepasste Düngung	LRT 6510 Art 1060	
	M2 (P)	Modifikation: Einmalige Pulve Mahd wegen Massenaufkommen des Zottigen Klappertops (Mitte Mai)		
	M2(-3)	Zwei- (bis drei-) malige Mahd mit Abräumen, 1. Schnitt ab Ende Mai, 2. Schnitt ab Mitte Juli; vorübergehender Verzicht auf Düngung	LRT 6510 Art 1060	
	WH-E	Wiederherstellung Magerer Flachland-Mähwiesen (6510) durch Extensivierung und regelmäßige Mahd	LRT 6510 Art 1060	
	WH-G	Wiederherstellung Magerer Flachland-Mähwiesen (6510) durch Entfernung von Gehölzrezession und regelmäßige Mahd	LRT 6510	
<b>Grünland - Entwicklung</b>				
	b	Beweidung mit Schafen (und Ziegen) in Umtriebs- oder Hüteweide, bei Bedarf Gehölzrezession zurückdrängen zur Entwicklung von Kalk-Magerassen (6210)	LRT 5130 LRT 6210	
	b-s	Beweidung bzw. Auslichten von Verbuchung und Gehäusen mit Nachpflege und Beweidung mit Schafen (und Ziegen) zur Entwicklung von Kalk-Magerassen (6210)	LRT 5130 LRT 6210	
	m2	Zweimalige Mahd mit Abräumen und Ausdüngung durch Verzicht auf Düngung bzw. ggf. dreimalige Mahd in den ersten 3-6 Jahren zur Entwicklung Magerer Flachland-Mähwiesen (6510)	LRT 6510	
<b>Wald - Erhaltung</b>				
	W1	Beibehaltung der naturnahen Waldbewirtschaftung durch Erhaltung und Förderung einer standortgemäßen Baumartenzusammensetzung, von Struktur- und Artenreichtum und ausreichenden Alt- und Totholzanteilen	LRT 9130 Art 1323 Art 1324 Art 1381	
	W2	Naturverjüngung standortemischer Arten sowie Erhaltung von Alt- und Totholz im NSG „Hacksberg und Steckenma“	LRT 9130 Art 1323 Art 1324 Art 1381	
<b>Wald - Entwicklung</b>				
	W3	Förderung von Habitatstrukturen durch Schaffung weiterer ungleichaltriger, gemischter Bestände und Erhöhung der Totholz- und Habitatbaumanteile, Belassen starken Laubholzes in Gruppen für das Besenmoos, gezielte Förderung des natürlichen Quartierangebots u.a. durch Verzicht auf Nutzung von Hölzern	LRT 9130 Art 1323 Art 1381	
	W4	Verbissdruck reduzieren	LRT 9130	
	W5	Entwicklung eines gewässerbegleitenden Auwaldstreifens entlang der Würm durch natürliche Sukzession	LRT 9100*	
<b>Lebensstätten von Arten - Erhaltung</b>				
	A-FL1	Erhaltung und Kontrolle von Fiedermauskästen im Wald	Art 1323 Art 1324	
	A-FL2	Erhaltung und Pflege von Streuobstbeständen als Einzelquartierstandort und Jagdgebiet der Bechsteinfledermaus	Art 1323	
	A-K1	Entnahme der Fischbestände aus einem Kammmolch-Lachgewässer, Verzicht auf Fischbesitz	Art 1166	
	A-K2	Kombinierte Maßnahme zur Erhaltung der Laichgewässer und angrenzenden Landlebensräume des Kammmolchs durch Freistellen der Gewässerufer bei Bedarf Partielle Gehölzrezession im Landlebensraum	Art 1166 LRT 3150	
	A-U1	Anlage von Temporärgewässern zur Erhaltung eines Gelbbauchunken-Habitats	Art 1193	
	A-FF-SW	Kombinierte Maßnahme zur Erhaltung der Lebensstätten des Großen Feuerfälters und der Schmalen Windelschnecke durch Mahd der Randzonen dichter Schilfbestände im Frühsommer und/oder Herbst	Art 1060 Art 1014	
	A-FF1	Grünlandnutzung mit Belassen von Saumstreifen und Schonung von Ampfern als Nahrungs- und Bruthabitat des Großen Feuerfälters	Art 1060	
	A-SF	Erhaltung blütenreicher Säume als Nahrungshabitat der Spanische Flagge	Art 1078*	
<b>Lebensstätten von Arten - Entwicklung</b>				
	a-k3	Anlage eines von Niederschlagswasser gespeisten Temporärgewässers für den Kammmolch (Schaustraum)	Art 1166	
	a-u2	Anlage von Laichgewässern für die Gelbbauchunke, bei Bedarf mit partieller Auflichtung der Waldbestände im direkten Umfeld	Art 1193	
	a-f2	Entwicklung von Feuchtwäldern mit Wasser-Ampfer als Habitat für den Großen Feuerfalter	Art 1060	
	a-sw	Aufwertung von Intensivgrünland als Habitat für die Schmale Windelschnecke	Art 1014	

Hinweis: Für den Lebensraumtyp 91E0 sind derzeit keine Erhaltungsmaßnahmen erforderlich. Das Vorkommen von Arten aus dem Artenverzeichnis Baden-Württemberg kann abweichende Maßnahmen, z.B. Modifikationen hinsichtlich der Mahd- und Beweidungszeiten, erforderlich machen.

FFH-Code der Lebensraumtypen und Arten im Schutzgebiet

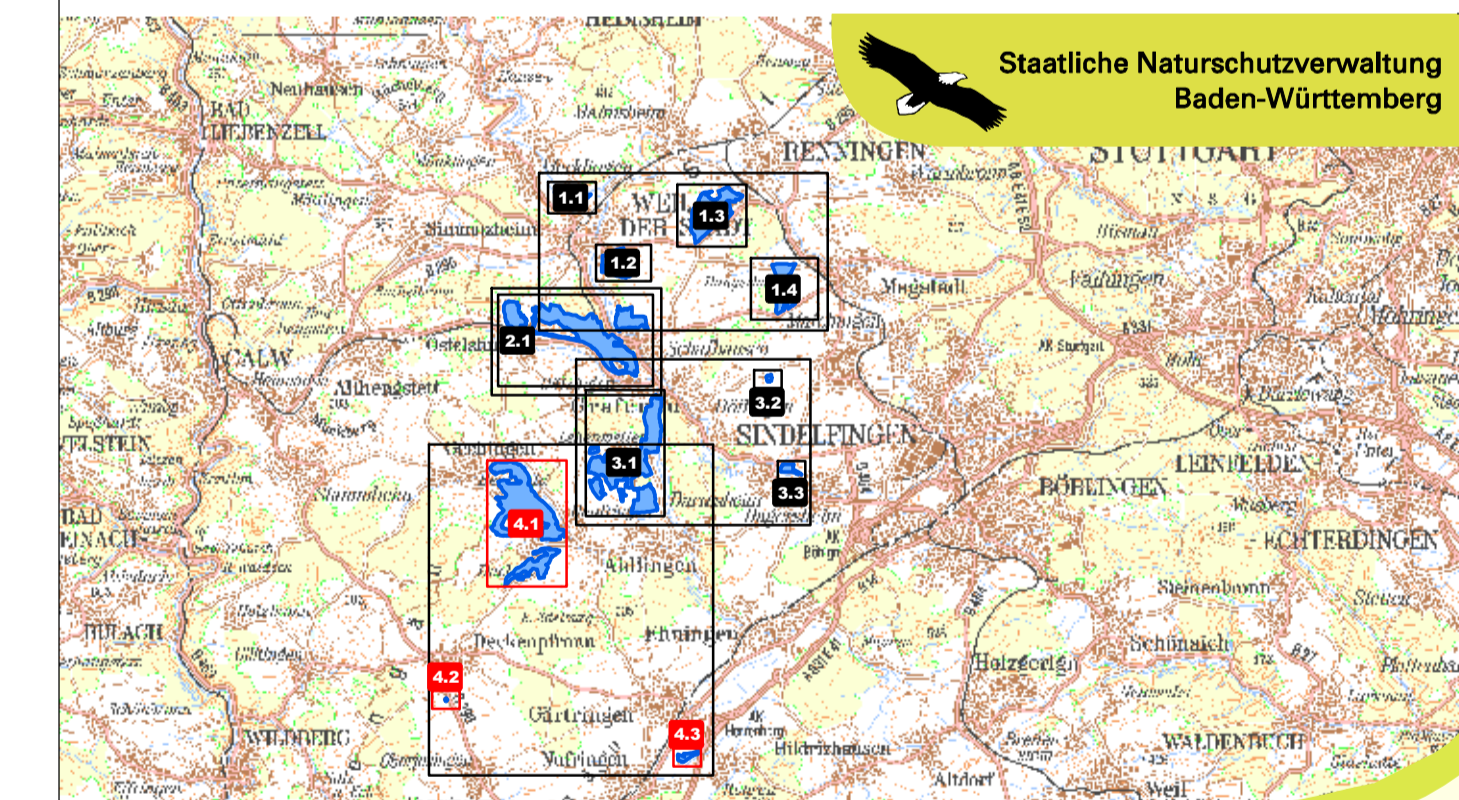
FFH-Code	Lebensraumtyp (LRT)
3150	Natürliche stoffreiche Seen
5130	Waldweiden
6110*	Kalk-Pionier- und Kalk-Magerassen
6210	Kalk-Magerassen
6510	Magerer Flachland-Mähwiesen
9130	Waldmeister-Buchenwald
91E0*	Auenwälder mit Erle, Esche und Weide

FFH-Code	Art
1323	Bechsteinfledermaus
1324	Großes Mausohr
1166	Kammolch
1193	Gelbbauchunke
1060	Großer Feuerfalter
1078*	Spanische Flagge
1014	Schmale Windelschnecke
1381	Grünes Besenmoos

- Grenze des FFH-Gebiets 7319-341 "Gäulandschaft an der Würm"
- Flurstücksgrenzen mit Flurstücksnummer
- Gemarkungs- bzw. Gemeindegrenze mit Gemeindegrenze
- Kreisgrenze mit Kreisname

0 50 100 200 300 400 500  
Meter

Grundlage:  
Topographische Karte 1:25.000 (TK50+TK25)  
Orthophoto 1:10.000 (DOP)  
Automatisiertes Liegenschaftskataster (ALK)  
Geobasisdaten © Landesamt für Geoinformation und Landentwicklung Baden-Württemberg (LGL) (www.lgl-bw.de) Az.: 2851.9-1/19



Managementplan für das FFH-Gebiet 7319-341 Gäulandschaft an der Würm



## Maßnahmenempfehlungen Teilkarte 4

Bearbeiter Michael Schaal, Dr. Urte Lenuweit  
Gezeichnet Thanh Schmitt-Vu  
Gefertigt 29.07.2016  
Stand der Kartierung 31.09.2014  
Maßstab 1 : 5.000

