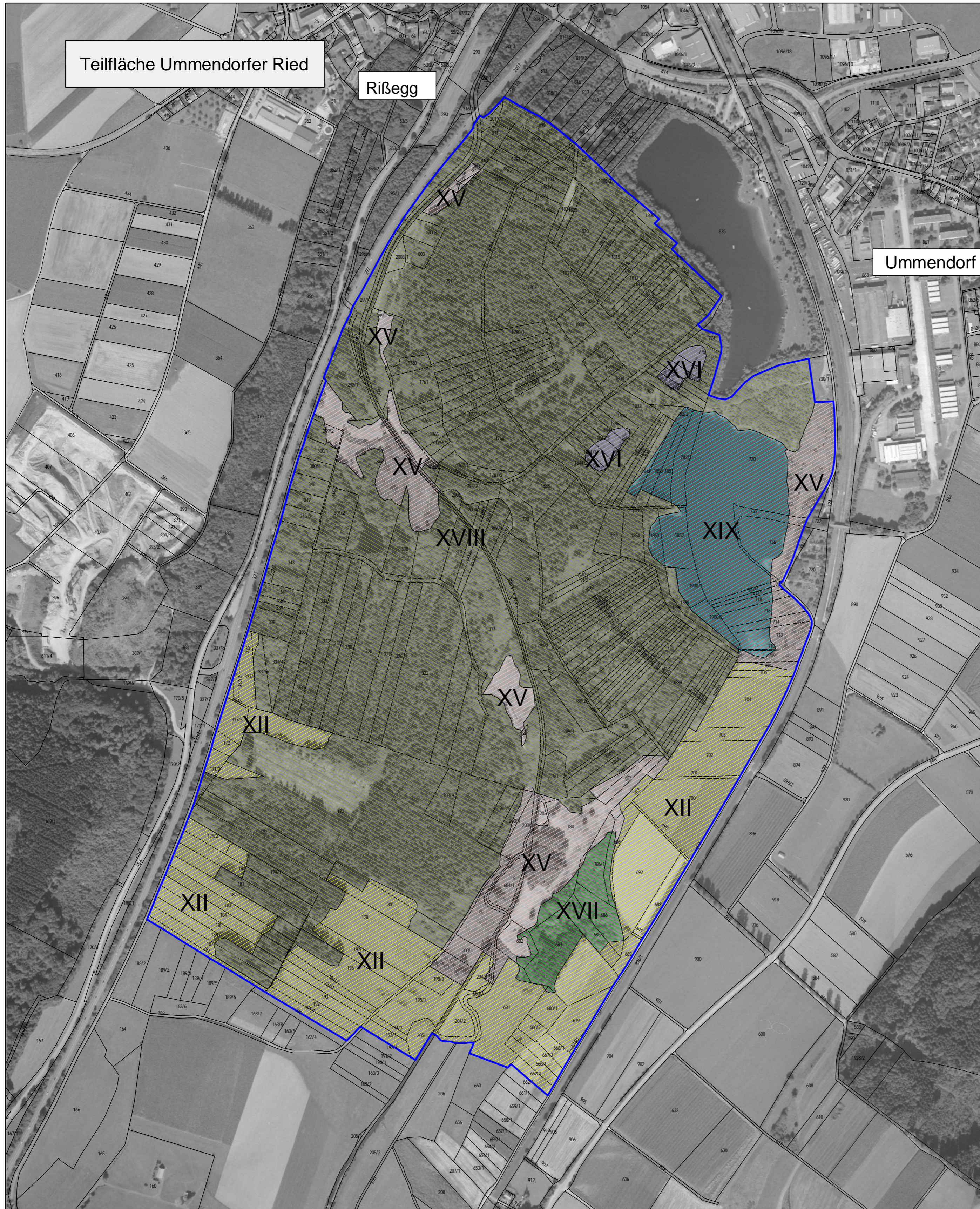


Natura 2000-Pflege- und Entwicklungsplan



LEGENDE

- FFH-Gebiet
- Vogelschutzgebiet

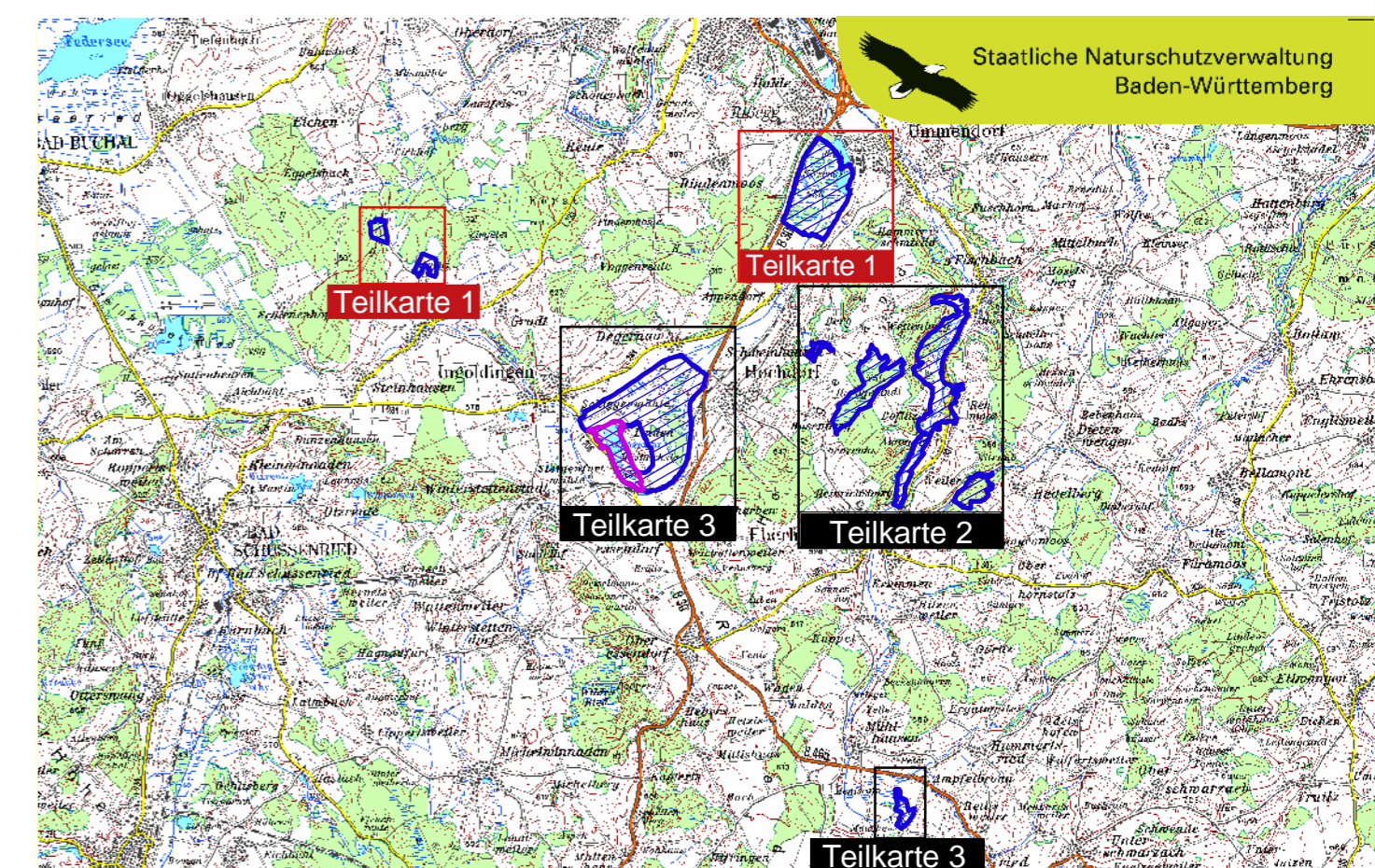
Biotypenkomplexe

- V / Abbaugelände
- VII / Ackergebiet, strukturarm
- XII / Wirtschaftsgrünlandgebiet
- XV / Gebiet mit ungenutztem Offenland
- XVI / Mooregebiet
- XIX / Wasserflächen
- XVII / Laubwald
- XVIII / Nadelwald

Sonstiges

- 570 Flurstücksnummer

Landkreis: Biberach, Ravensburg
Gemeinde: Biberach a. d. Riß, Eberhardzell, Hochdorf, Ingoldingen, Ummendorf, Bad Wurzach
Naturraum: Riß-Aitrach-Platten, Donau-Iller-Lech-Platte
Gesamtfläche FFH: 714 ha
Gesamtfläche SPA: 46 ha
Anzahl der Teilflächen: 9



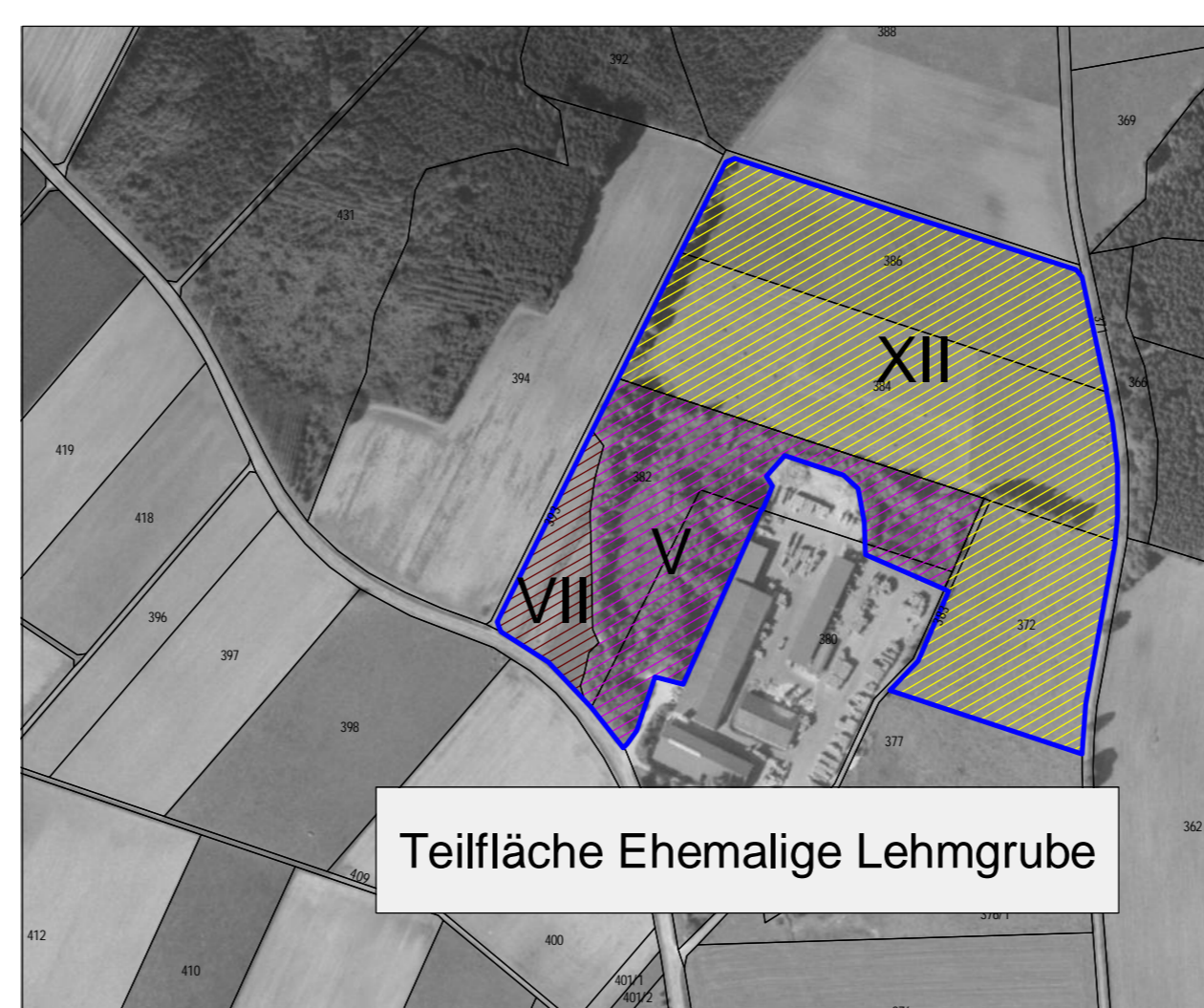
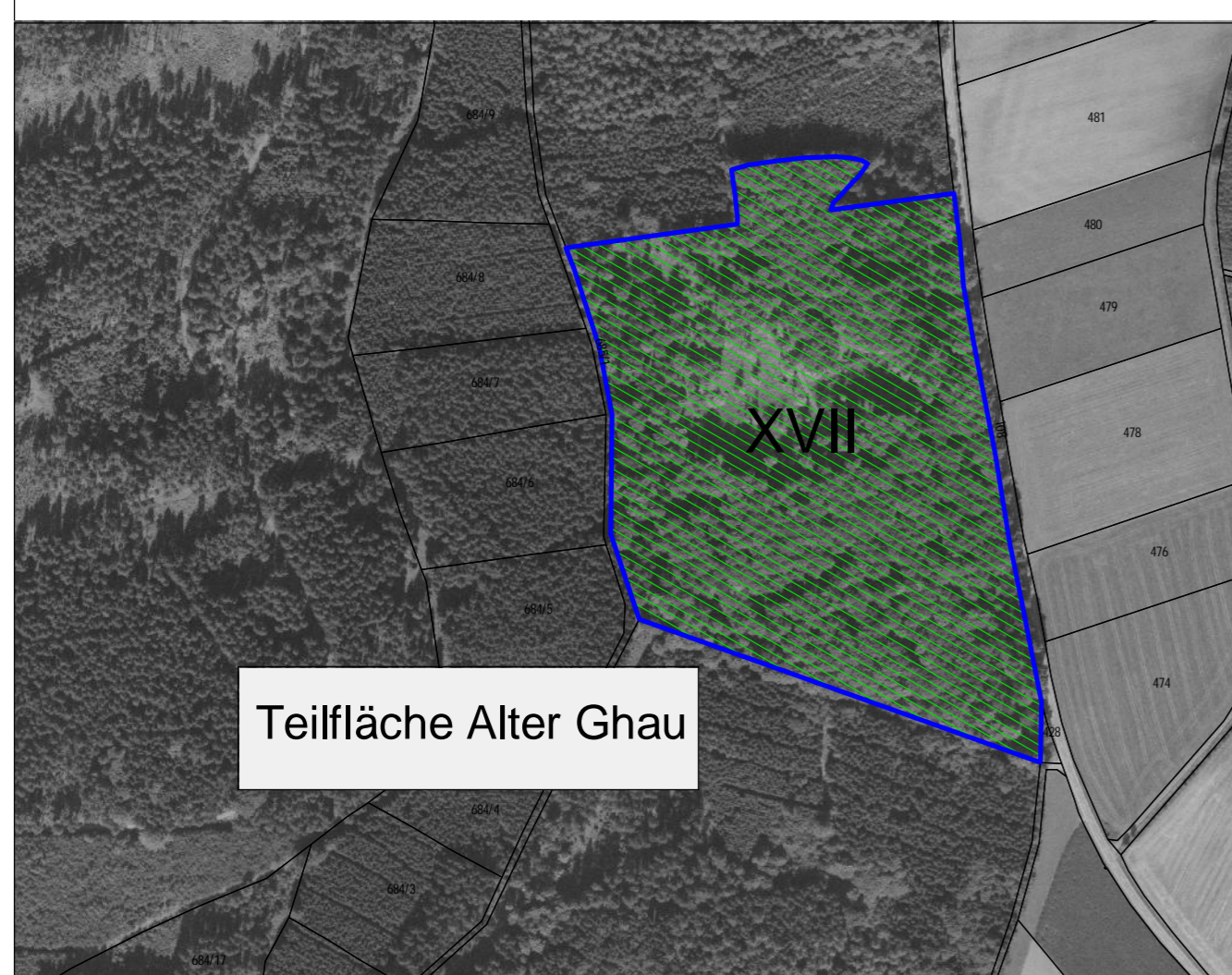
TK 100 unmaßstäblich

Pflege- und Entwicklungsplan
FFH-Gebiet 7924-341 "Umlachtal und Riß südlich Biberach"
Vogelschutzgebiet 7924-401 "Lindenweiher"



Karte 2:
Biotypenkomplexe
(Teilkarte 1)
Maßstab: 1:5.000

Bearbeiter: Planstatt Senner (J. Senner, G. Odenwälder, R. Banzhaf, W. Löderbusch, S. Phillipson, R. Haberbosch); proECO (Fachbeitrag Wald)
Gezeichnet: G. Odenwälder, R. Banzhaf
Gefertigt am: 30.03.2007
Stand der Kartierung: 2005
Kartengrundlage: TK, Ortholufbild, ALK (c) Landesvermessungsamt B.-W., Az 2851.9-1/3



0 250 500 Meter

