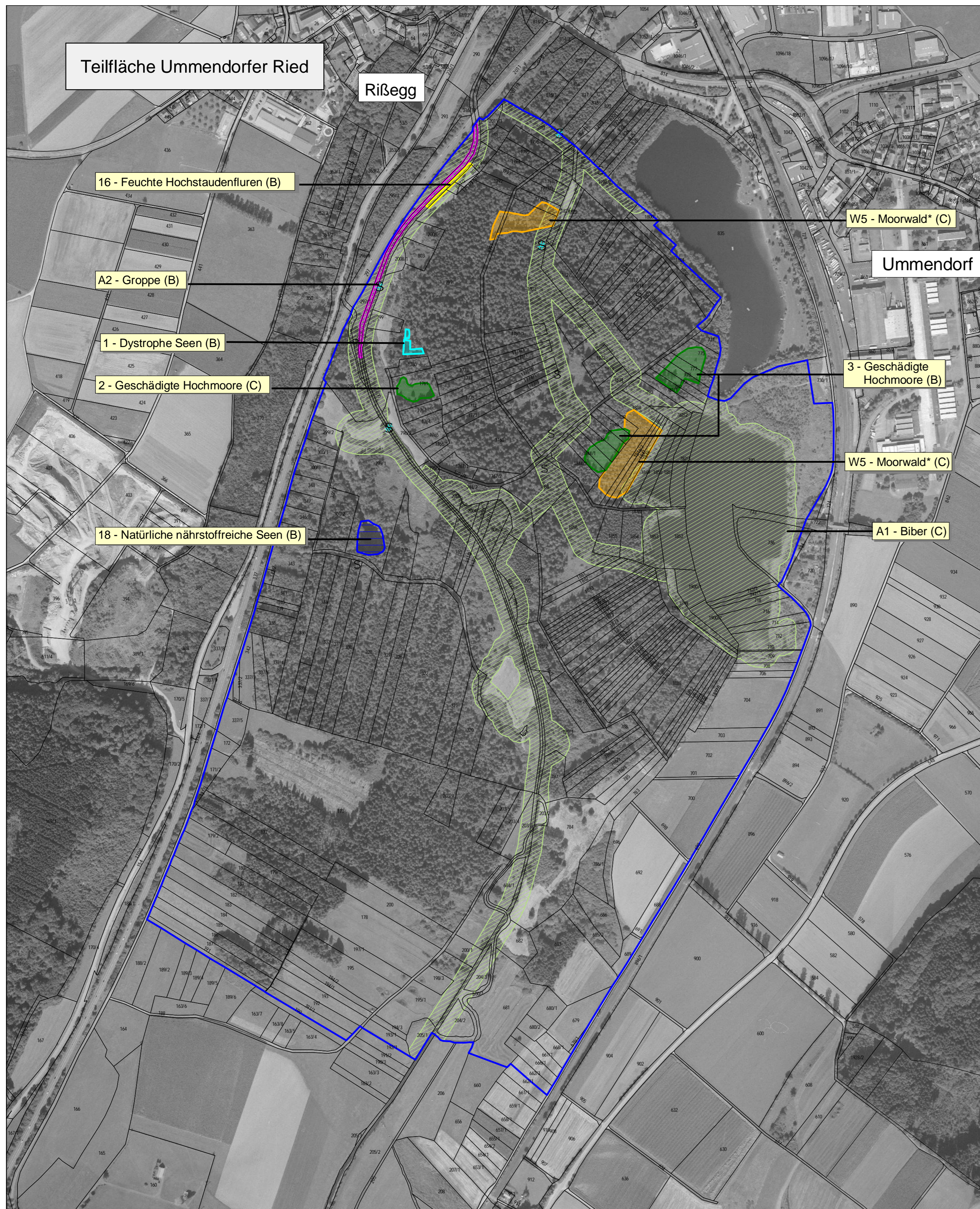


# Natura 2000-Pflege- und Entwicklungsplan



## LEGENDE

- FFH-Gebiet
- Vogelschutzgebiet

## Lebensraumtypen (\* = prioritärer Lebensraumtyp)

- Natürliche nährstoffreiche Seen (3150)
- Dystrophe Seen (3160)
- Feuchte Hochstaudenfluren (6430)
- Geschädigte Hochmoore (7120)
- Kalkreiche Sümpfe mit Schneidried (7210\*)
- Hainsimsen-Buchenwald (9110)
- Waldmeister-Buchenwald (9130)
- Moorwälder (91D0\*)

## Arten

- Kammmolch (1166)
- Gelbbauchunke (1193)
- Groppe (1163)
- Biber (1337)

## (Punktinformation)

- T Laichgewässer
- S Laichgewässer
- S Elektrofischung

## Erhaltungszustand

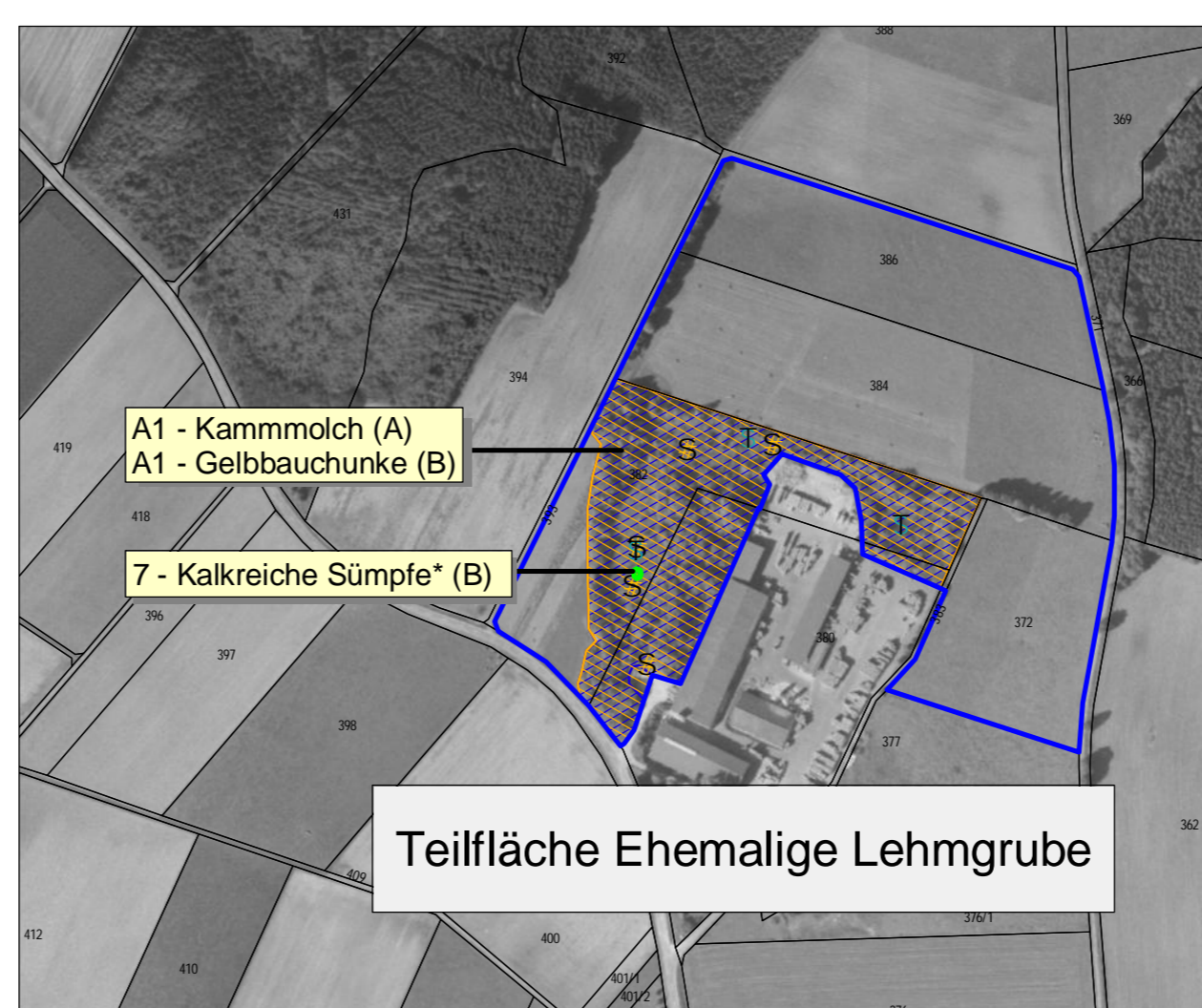
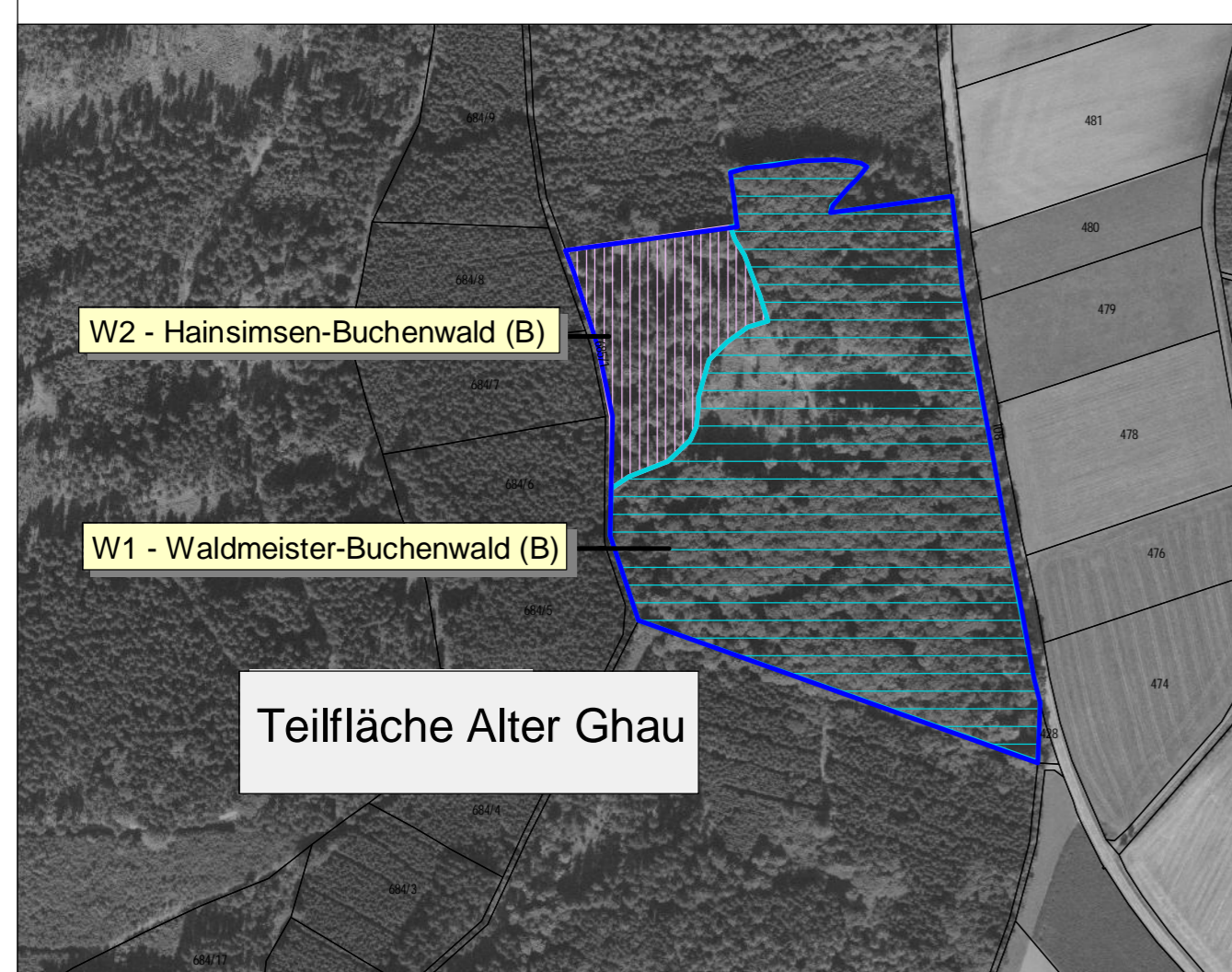
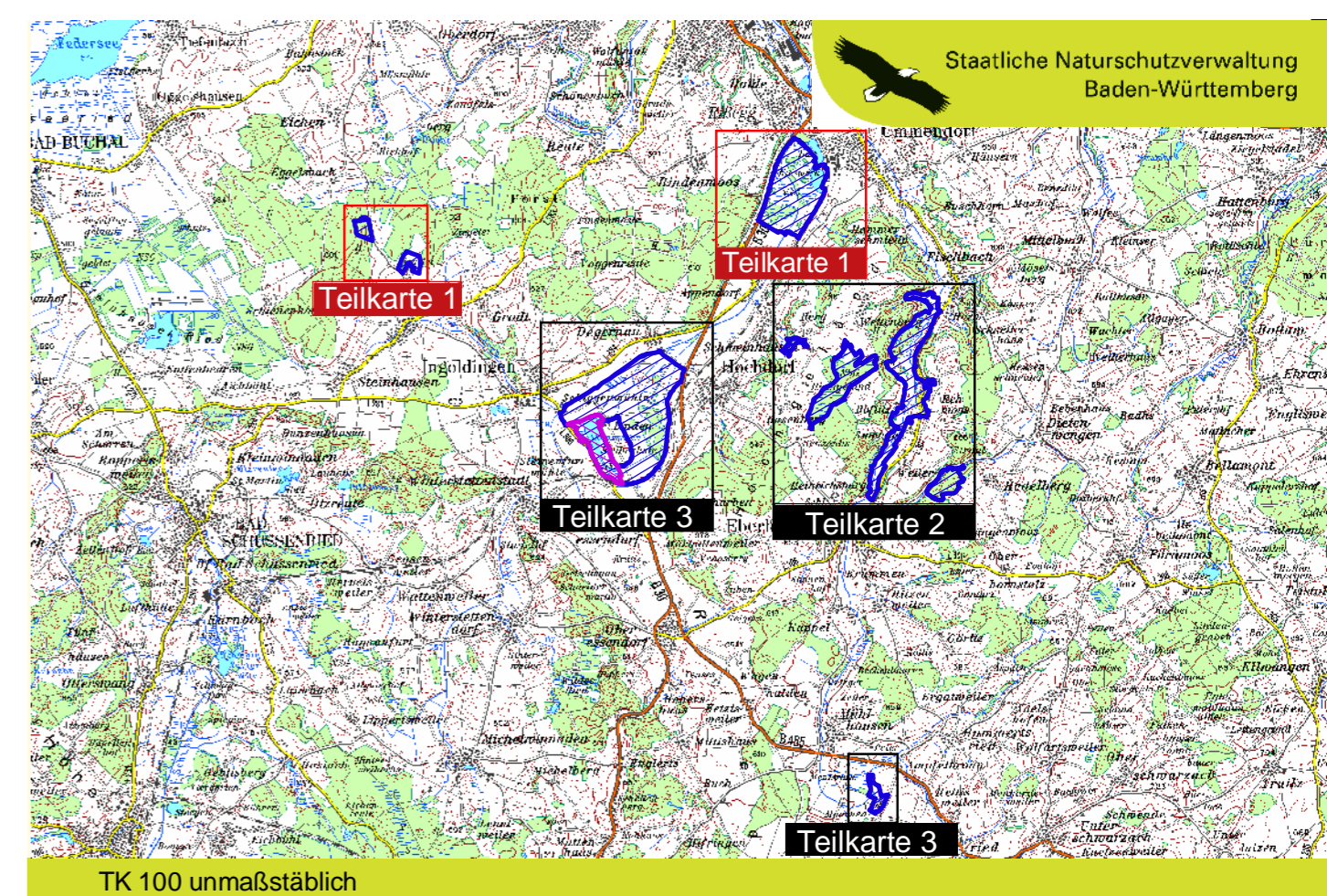
- (A) - hervorragend
- (B) - gut
- (C) - durchschnittlich oder beschränkt

## Sonstiges

570 Flurstücksnummer

**W1 -** Weitere Informationen zu den in den Karten dargestellten Lebensraumtypen und Arten finden Sie unter den entsprechenden Nummern in den Erhebungsbögen. Diese befinden sich als pdf-Dokument auf der dem PEPL beigefügten CD. Nummern die mit einem W gekennzeichnet sind, finden Sie im Erhebungsbogen - Wald-Lebensraumtypen. Nummern mit einem A finden Sie im Erhebungsbogen - Lebensstätte einer Art. Nummern ohne Buchstaben finden Sie im Erhebungsbogen Offenland-Lebensraumtypen.

**Landkreis:** Biberach, Ravensburg  
**Gemeinde:** Biberbach a. d. Riß, Eberhardzell, Hochdorf, Ingoldingen, Ummendorf, Bad Wurzach  
**Naturraum:** Riß-Aitrach-Platten, Donau-Iller-Lech-Platte  
**Gesamtfläche FFH:** 714 ha  
**Gesamtfläche SPA:** 46 ha  
**Anzahl der Teilflächen:** 9



**Pflege- und Entwicklungsplan**  
**FFH-Gebiet 7924-341 "Umlachtal und Riß südlich Biberach"**  
**Vogelschutzgebiet 7924-401 "Lindenweiher"**



**Karte 3:**  
**Lebensraumtypen und Arten - Bestand**  
**(Teilkarte 1)**  
**Maßstab: 1:5.000**

**Bearbeiter:** Planstatt Senner (J. Senner, G. Odenwälder, R. Banzhaf, W. Löderbusch, S. Phillipsen, R. Haberbosch); proECO (Fachbeitrag Wald)  
**Gezeichnet:** G. Odenwälder, R. Banzhaf  
**Gefertigt am:** 30.03.2007  
**Stand der Kartierung:** 2005  
**Kartengrundlage:** TK, Ortholufbild, ALK (c) Landesvermessungsamt B.-W., Az 2851.9-1/3

