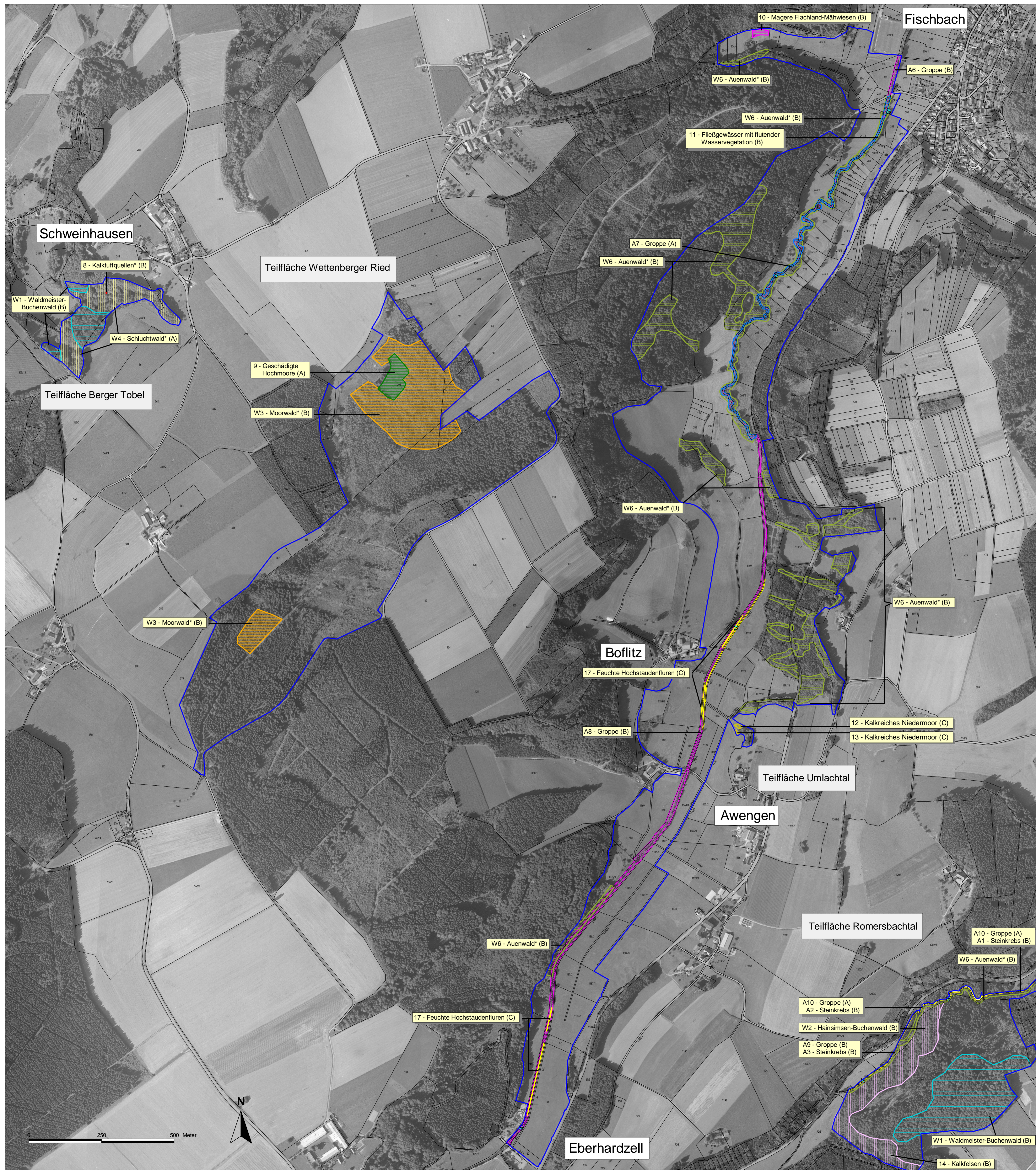


Natura 2000-Pflege- und Entwicklungsplan



LEGENDE

- FFH-Gebiet
- Vogelschutzgebiet

Lebensraumtypen (* = prioritärer Lebensraumtyp)

- Fließgewässer mit flutender Wasservegetation (3260)
- Feuchte Hochstaudenfluren (6430)
- Magere Flachland-Mähwiesen (6510)
- Geschädigte Hochmoore (7120)
- Kalktuffquellen (7220*)
- Kalkreiche Niedermooere (7230)
- Kalkfelsen mit Felsspaltenvegetation (8210)
- Hainsimsen-Buchenwald (9110)
- Waldmeister-Buchenwald (9130)
- Schlucht- und Hangmischwälder (9180*)
- Moorwälder (91D0*)
- Auenwälder mit Erle, Esche, Weide (91E0*)

Arten (Punktinformation)

- Gropppe (1163)
- Steinkrebs (1093)
- s Elektrofischung

Erhaltungszustand

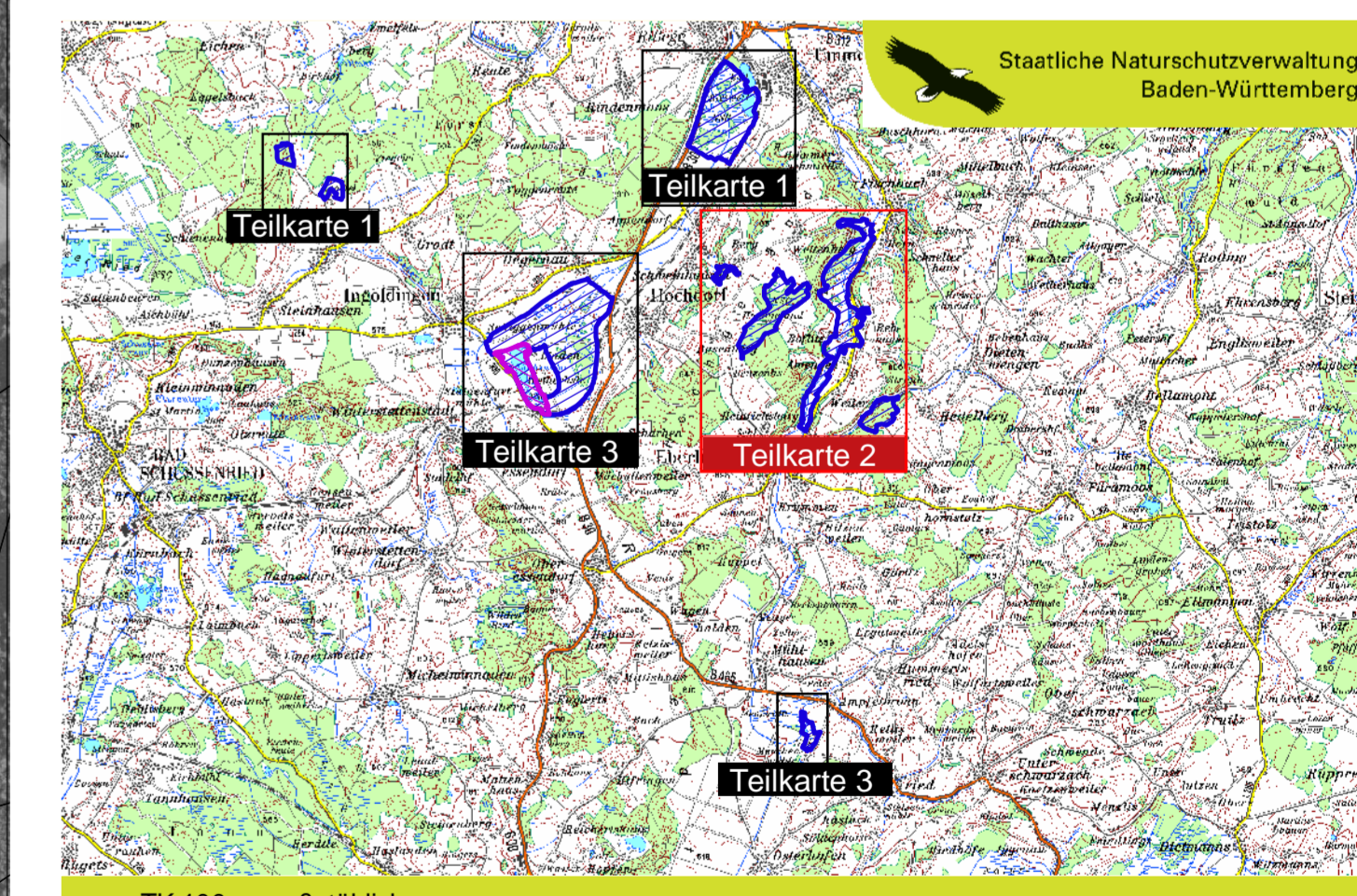
- (A) hervorragend
- (B) gut
- (C) durchschnittlich oder beschränkt

Sonstiges

- Flurstücksnummer

W1 - Weitere Informationen zu den in den Karten dargestellten Lebensraumtypen und Arten finden Sie unter den entsprechenden Nummern in den Erhebungsbögen. Diese befinden sich als pdf-Dokument auf der dem FEPL beigelegten CD. Nummern die mit einem W gekennzeichnet sind, finden Sie im Erhebungsbogen - Wald-Lebensraumtypen. Nummern mit einem A finden Sie im Erhebungsbogen - Lebensstätte einer Art. Nummern ohne Buchstaben finden Sie im Erhebungsbogen Offenland-Lebensraumtypen.

Landkreis: Biberach, Ravensburg
Gemeinde: Biberach a. d. Riß, Eberhardzell, Hochdorf, Ingoldingen, Ummendorf, Bad Wurzach
Naturraum: Riß-Aitrach-Platten, Donau-Iller-Lech-Platte
Gesamtfläche FFH: 714 ha
Gesamtfläche SPA: 46 ha
Anzahl der Teilflächen: 9



Pflege- und Entwicklungsplan
 FFH-Gebiet 7924-341 "Umlachtal und Riß südlich Biberach"
 Vogelschutzgebiet 7924-401 "Lindenweiher"



Karte 3: Lebensraumtypen und Arten - Bestand (Teilkarte 2) Maßstab: 1:5.000

Bearbeiter: Planstatt Senner (J. Senner, G. Odenwälder, R. Banzhaf, W. Lederbusch, S. Philippson, R. Haberrosch); proECO (Fachbeitrag Wald)
Gezeichnet: G. Odenwälder, R. Banzhaf
Gefertigt am: 30.03.2007
Stand der Kartierung: 2005
Kartengrundlage: TK, Orthoflußbild, ALK (c) Landesvermessungsamt B.-W., Az 2851.9-1/3