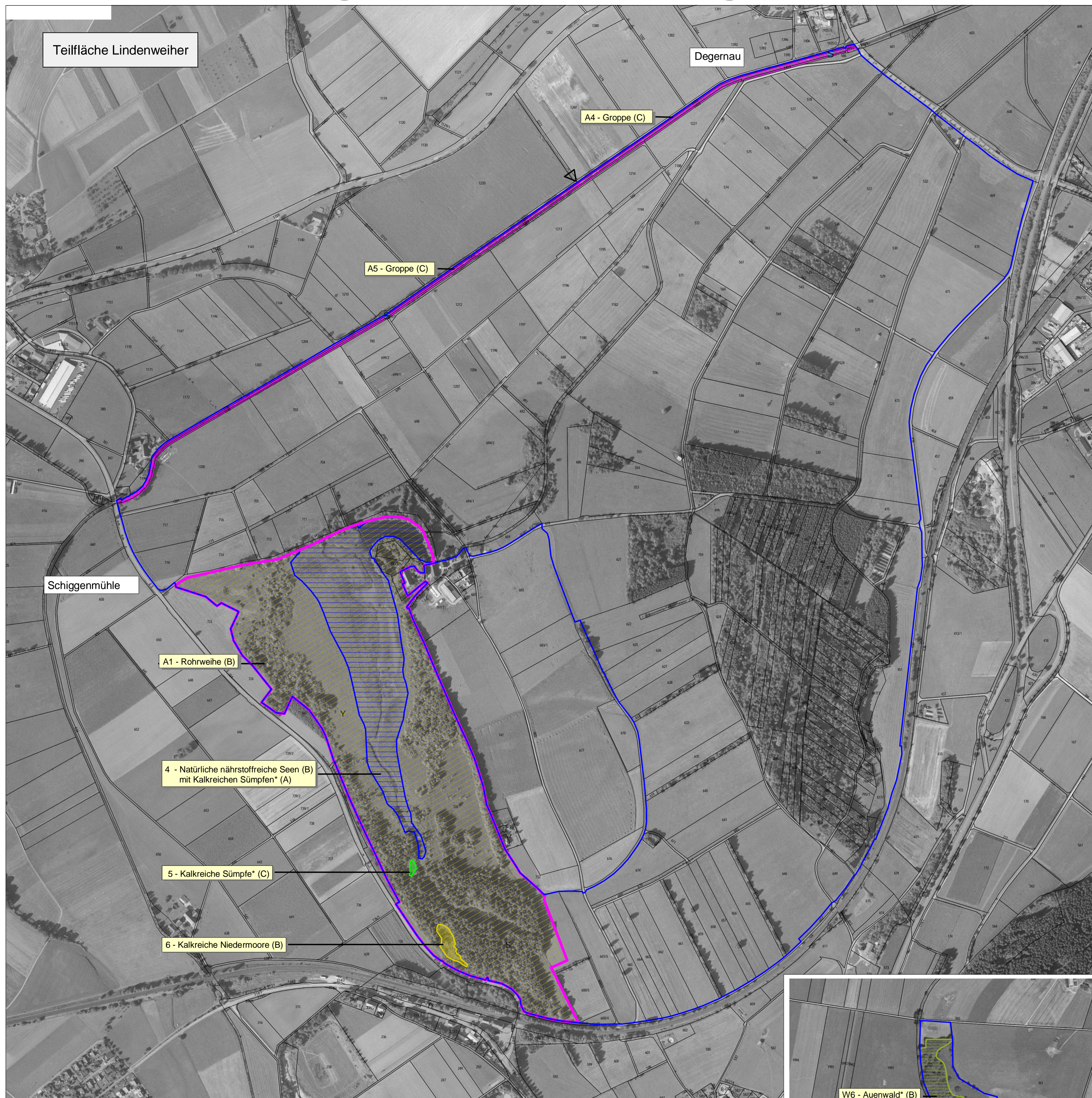


Natura 2000-Pflege- und Entwicklungsplan



Teilfläche Lindenweiher

Degernau

A4 - Groppe (C)

A5 - Groppe (C)

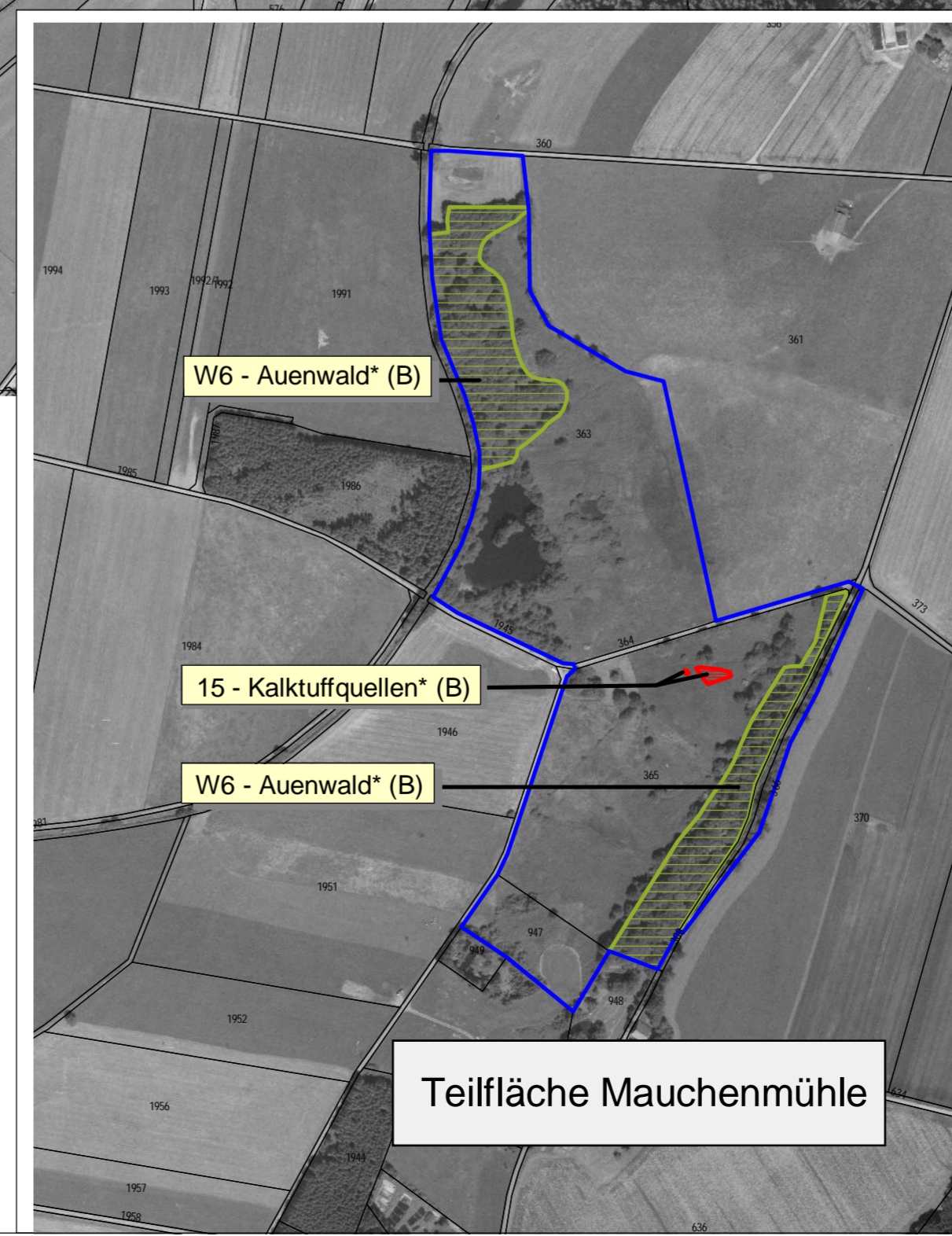
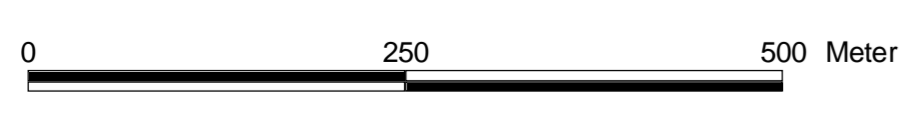
Schiggenmühle

A1 - Rohrweie (B)

4 - Natürliche nährstoffreiche Seen (B) mit Kalkreichen Sümpfen* (A)

5 - Kalkreiche Sümpfe* (C)

6 - Kalkreiche Niedermoore (B)



W6 - Auenwald* (B)

15 - Kalktuffquellen* (B)

W6 - Auenwald* (B)

Teilfläche Mauchenmühle

LEGENDE

- FFH-Gebiet
- Vogelschutzgebiet

Lebensraumtypen (* = prioritärer Lebensraumtyp)

- Natürliche nährstoffreiche Seen (3150)
- Kalkreiche Sümpfe mit Schneidried (7210*)
- Kalktuffquellen (7220*)
- Kalkreiche Niedermoore (7230)
- Auenwälder mit Erle, Esche, Weide (91E0*)

Arten (Punktinformation)

- Groppe (1163)
- Rohrweie (A081)
- Elektrofischung
- Brutplatz

Erhaltungszustand

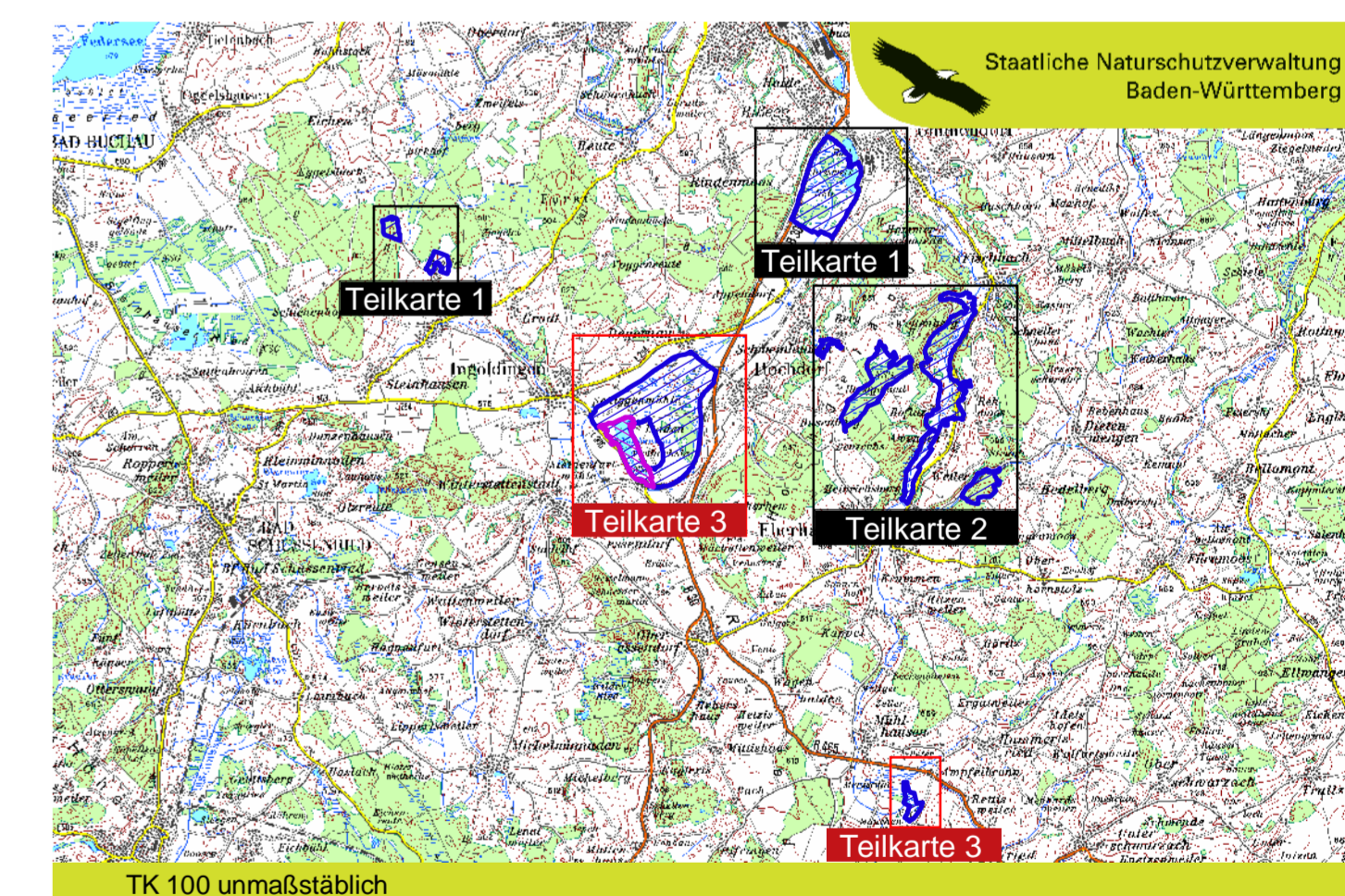
- (A) - hervorragend
- (B) - gut
- (C) - durchschnittlich oder beschränkt

Sonstiges

- Flurstücksnummer

W1 - Weitere Informationen zu den in den Karten dargestellten Lebensraumtypen und Arten finden Sie unter den entsprechenden Nummern in den Erhebungsbögen. Diese befinden sich als pdf-Dokument auf der dem PEPL beigefügten CD. Nummern die mit einem W gekennzeichnet sind, finden Sie im Erhebungsbogen - Wald-Lebensraumtypen. Nummern mit einem A finden Sie im Erhebungsbogen - Lebensstätte einer Art. Nummern ohne Buchstaben finden Sie im Erhebungsbogen Offenland-Lebensraumtypen.

Landkreis: Biberach, Ravensburg
Gemeinde: Biberach a. d. Riß, Eberhardzell, Hochdorf, Ingoldingen, Ummendorf, Bad Wurzach
Naturraum: Riß-Aitrach-Platten, Donau-Iller-Lech-Platte
Gesamtfläche FFH: 714 ha
Gesamtfläche SPA: 46 ha
Anzahl der Teilflächen: 9



Pflege- und Entwicklungsplan
 FFH-Gebiet 7924-341 "Umlachtal und Riß südlich Biberach"
 Vogelschutzgebiet 7924-401 "Lindenweiher"



Karte 3:
Lebensraumtypen und Arten - Bestand
 (Teilkarte 3)
 Maßstab: 1:5.000

Bearbeiter: Planstatt Senner (J. Senner, G. Odenwälder, R. Banzhaf, W. Löderbusch, S. Phillipson, R. Haberbosch); proECO (Fachbeitrag Wald)
Gezeichnet: G. Odenwälder, R. Banzhaf
Gefertigt am: 30.03.2007
Stand der Kartierung: 2005
Kartengrundlage: TK, Ortholufbild, ALK (c) Landesvermessungsamt B.-W., Az 2851.9-1/3



Baden-Württemberg
 REGIERUNGSPRÄSIDIUM TÜBINGEN