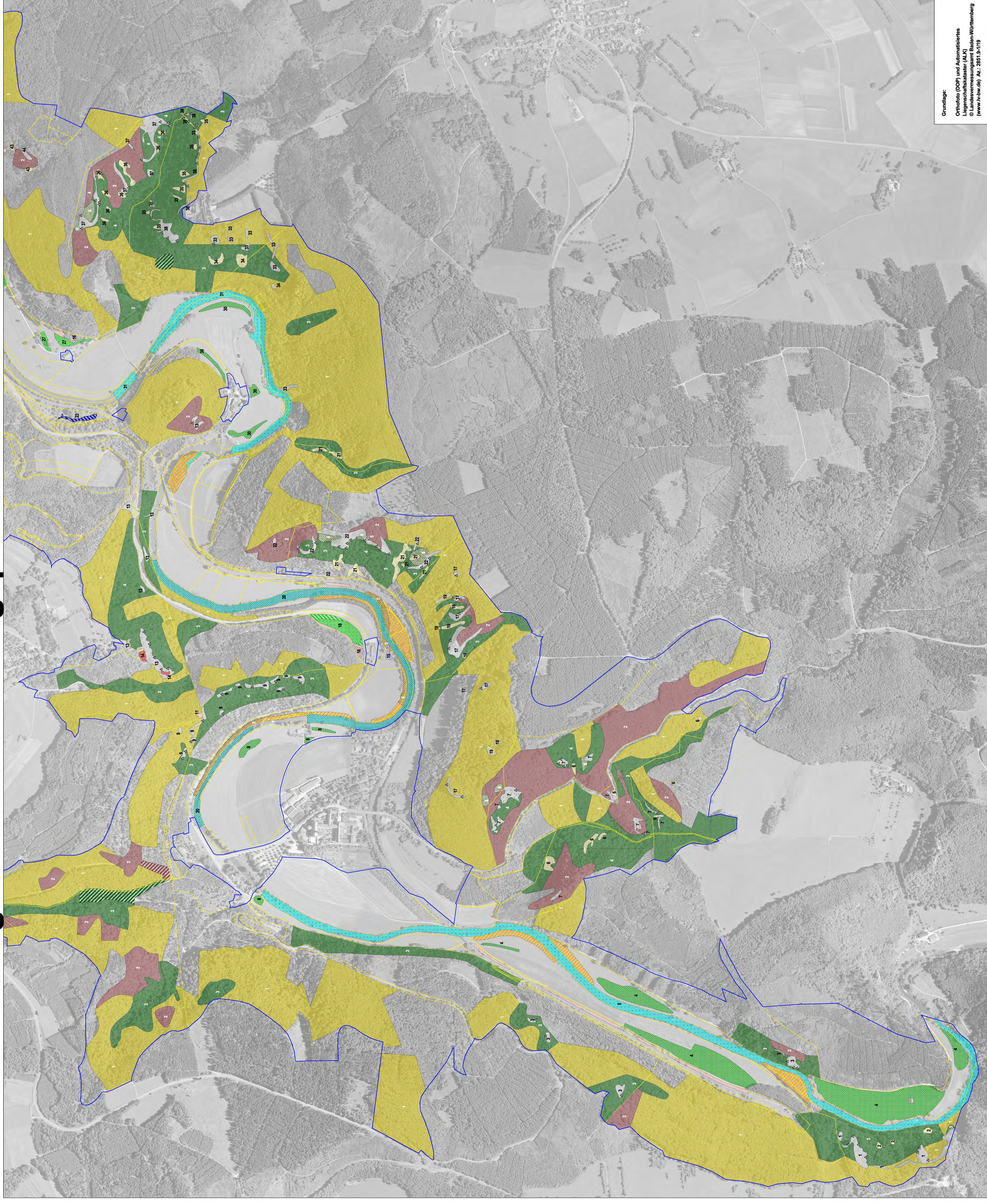


# Natura 2000-Pflege- und Entwicklungsplan



## Lebensraumtypen der FFH-Richtlinie

### Bestand und Ziele

#### Lebensraumtypen (LRT) der FFH-Richtlinie (Bestand)

3150: Natürliche nährstoffreiche Seen  
 3260: Fließgewässer mit flutender Wasservegetation  
 (Alle Bestände des LRT «Schlammige Flussufer mit Pionervegetation» (3270) und einige des LRT 6430 sind als Nebenbogen beim LRT 3260 erfasst und nicht dargestellt.)

6212: Submediterrane Halbtrockenrasen  
 (Bei der Erfassungseinheit Nr. 115 ist nur der Haupt-LRT dargestellt. Es handelt sich dort um einen Komplex aus dem LRT «Kalk-Plonierasen» (6110\*), «Subalpine und alpine Kalkrasen» (6170), 6212, 6213, 6160\* und 6210.)

6213: Trockenrasen  
 6510: Mägere Flachland-Mähwiesen  
 8160\*: Kalkschutthalden  
 (Einige Bestände des LRT «Felsentischen-Gebüsche» (40A0\*) sind als Nebenbogen erfasst und nicht dargestellt.)

8210: Kalkfelsen mit Feinspaltvegetation  
 (Dargestellt ist nur der Haupt-LRT; in der Regel handelt es sich um einen Komplex aus den LRT 8210, 6213 und 6110\* teilweise auch mit den LRT 40A0\*, 6170, 6212 und 6160\*.)

9130: Waldmeister-Buchenwälder  
 9150: Orchideen-Buchenwälder  
 9180\*: Schlucht- und Hangmischwälder  
 91E0\*: Auenwälder mit Erle, Esche, Weide  
 91U0\*: Steppen-Kiefernwälder

▲ 8310: Höhlen und Bälme

Folgende LRT sind nicht dargestellt, da sie wegen ihrer Kleinflächigkeit im Kartensystem nicht erfasst werden können:  
 LRT 3270, 40A0\*, 6110\* und 6170.

### Erhaltungsziele

Erhaltung in hervorragendem Zustand  
 Erhaltung in gutem Zustand  
 Erhaltung in durchschnittlichem Zustand

### Entwicklungsziele

Neuschaffung des LRT 6212  
 Neuschaffung des LRT 6510  
 Neuschaffung des LRT 3150  
 Entwicklung zum LRT 3140  
 Neuschaffung des LRT 9150  
 Neuschaffung des LRT 9180\*  
 Neuschaffung des LRT 91E0\*

Entwicklungsziele zur Optimierung des derzeitigen Zustandes werden karographisch nicht dargestellt.

1.2.3. Nummerierung der Erfassungseinheiten Offenland-LRT

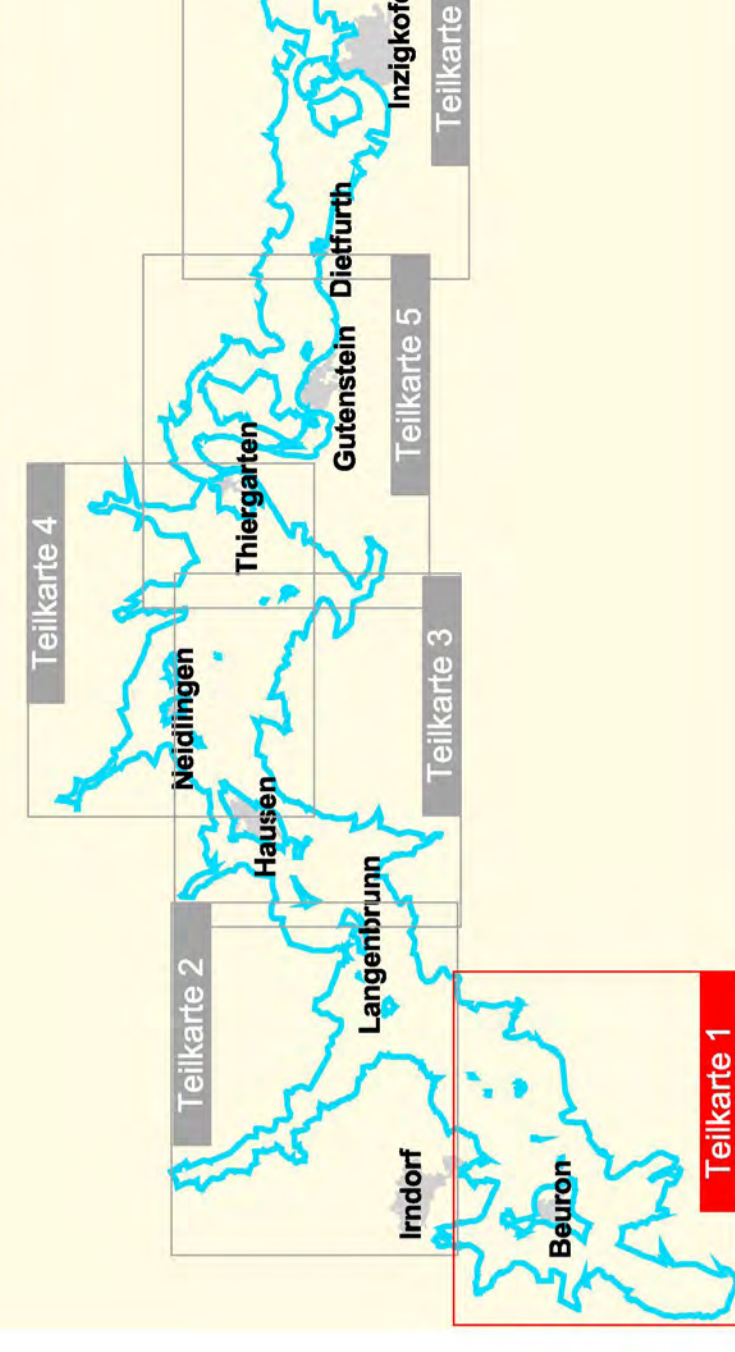
1.2.4. Nummerierung der Erfassungseinheiten Wald-LRT

FFH-Gebiet 7920-342

Flurstücksgrenzen



Staatliche Naturschutzverwaltung Baden-Württemberg



Pflege- und Entwicklungsplan für das FFH-Gebiet 7920-342 "Oberes Donaurain" im FFH-Netzwerk des Natura 2000-Gebietes SPA-Gebiet 7920-441 "Sübwiesloch und Oberes Donaurain" (Teilbereich)



## Bestands- und Zielkarte Lebensraumtypen

Teilkarte 1

Bearbeiter: C. Andres, M. Sauer, R. Pivari, T. Ulrich, B. Hütt, U. Geise  
 Gezeichnet: S. Kaminsky, W. Ahrens  
 Genehmigt: 04.12.2009  
 Stand der Kartierung: 09.04.2008  
 Maßstab: 1:5.000



Grundlage:  
 Orthofoto (DOP) und Automatisiertes Liegendheitskaster (ALK)  
 © Landesvermessungsamt Baden-Württemberg (www.lw-bw.de) Az.: 2851.9-1/19