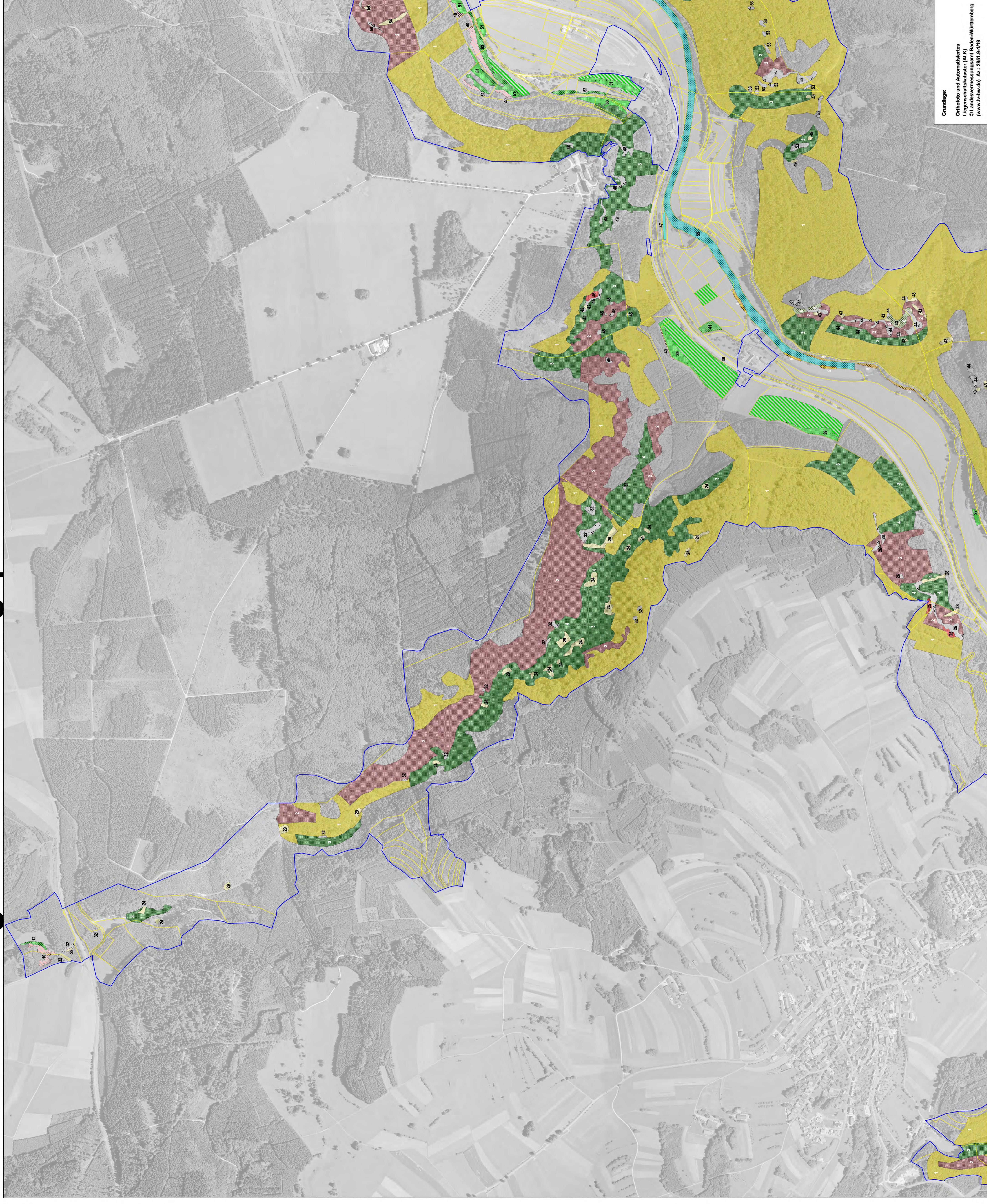


# Natura 2000-Pflege- und Entwicklungsplan



## Lebensraumtypen der FFH-Richtlinie

### Bestand und Ziele

#### Lebensraumtypen (LRT) der FFH-Richtlinie (Bestand)

3260: Fließgewässer mit flutender Wasservegetation (Alle Bestände des LRT «Schlammige Fließufer mit Pionervegetation» [3270] und einige des LRT 6430 sind als Nebenbogen beim LRT 3260 erfasst und nicht dargestellt.)

6212: Submediterrane Halbtrockenrasen (Bei der Erfassungseinheit Nr. 115 ist nur der Haupt-LRT dargestellt. Es handelt sich dort um einen Komplex aus den LRT «Kalk-Plonierasen» [6110], «Subalpine und alpine Kalkrasen» [6170], 6212, 6213, 8160\* und 8210.)

6213: Trockenrasen

6510: Mägere Flachland-Mähwiesen

8160\*: Kalkschutthalden (Einige Bestände des LRT «Felsentkraschen-Gebüsche» [40A0\*] sind als Nebenbogen erfasst und nicht dargestellt.)

8210: Kalkfelsen mit Feinspaltenvegetation (Dargestellt ist nur der Haupt-LRT; in der Regel handelt es sich um einen Komplex aus den LRT 8210, 8213 und 8110\*, teilweise auch mit den LRT 40A0\*, 8170, 8212 und 8160\*.)

9130: Waldmeister-Buchenwald

9150: Orchideen-Buchenwälder

9180\*: Schlucht- und Hangmischwälder

91E0\*: Auenwälder mit Erlä, Esche, Weide

91U0: Steppen-Kiefernwälder

8310: Höhlen und Bäume

Folgende LRT sind nicht dargestellt, da sie wegen ihrer Kleinflächigkeit immer als Nebenbogen bei einem anderen LRT (s.o.) erfasst sind: LRT 3270, 40A0\*, 6110\* und 6170.

#### Erhaltungsziele

Erhaltung in hervorragendem Zustand

Erhaltung in gutem Zustand

Erhaltung in durchschnittlichem Zustand

#### Entwicklungsziele

Neuschaffung des LRT 6212

Neuschaffung des LRT 6510

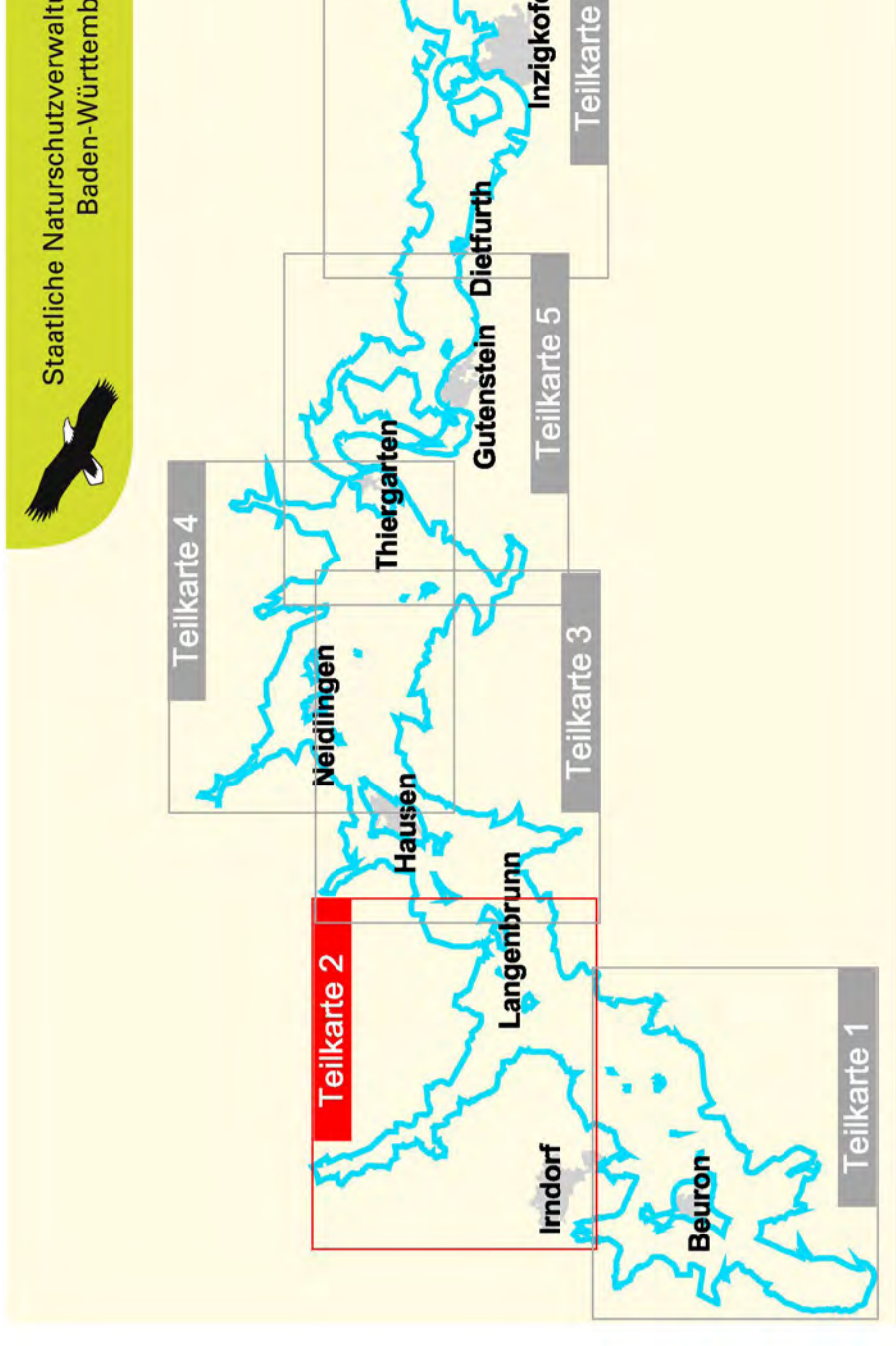
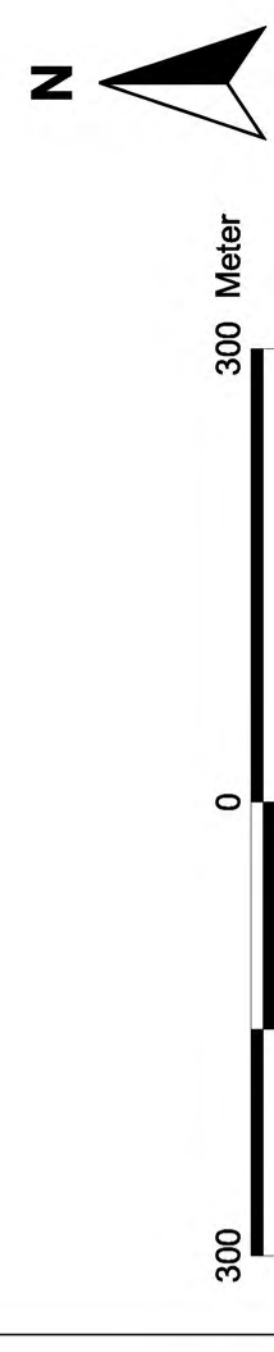
Entwicklungsziele zur Optimierung des derzeitigen Zustandes werden kartographisch nicht dargestellt.

1.2.3. Nummerierung der Erfassungseinheiten Offenland-LRT

1.2.3. Nummerierung der Erfassungseinheiten Wald-LRT

FFH-Gebiet 7920-342

Flurstücksgrenzen



Pflege- und Entwicklungsplan für das FFH-Gebiet 7920-342 "Oberes Donautal" im Rahmen der Umsetzung des SPA-Gebiet 7920-441 "Sübwesetal und Oberes Donautal" (Teilbereich)

## Bestands- und Zielkarte Lebensraumtypen

Teilkarte 2

Bearbeiter: C. Andres, M. Sauer, R. Pivarc, T. Ulrich, B. Hüttl, U. Geise  
Gezeichnet: S. Kaminsky, W. Ahrens  
Genehmigt: 04.12.2009  
Stand der Kartierung: 09.04.2008  
Maßstab: 1:5.000



Grundlage:  
Orthofoto und Automatisiertes Liegendheitskataster (ALK)  
© Landesvermessungsamt Baden-Württemberg  
(www.lv-bw.de) Az.: 2851.9-1/19