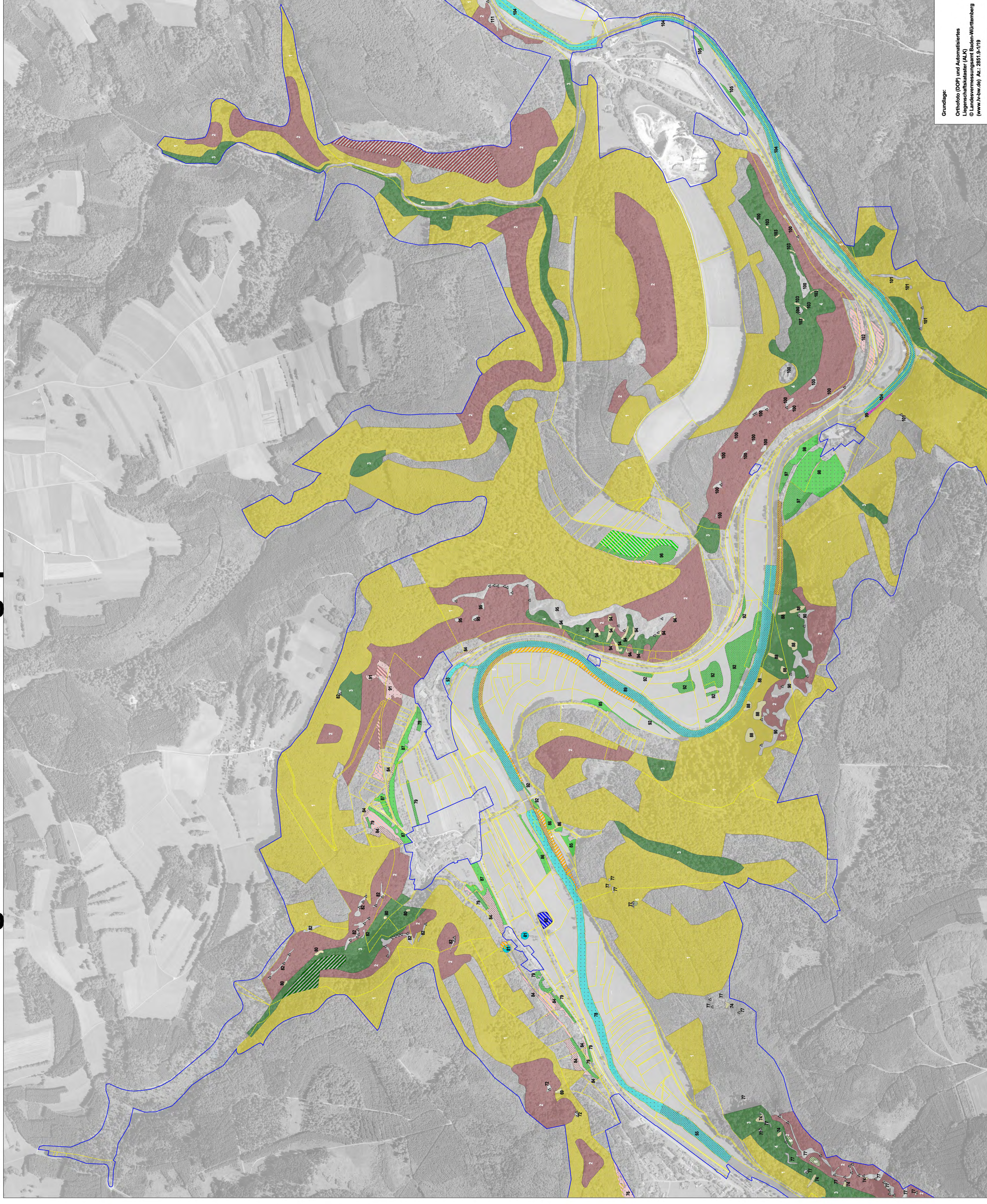


# Natura 2000-Pflege- und Entwicklungsplan



## Lebensraumtypen der FFH-Richtlinie

### Bestand und Ziele

#### Lebensraumtypen (LRT) der FFH-Richtlinie (Bestand)

- 3150: Natürliche nährstoffreiche Seen
- 3260: Fließgewässer mit flutender Wasservegetation (Alle Bestände des LRT «Schlammige Flussufer mit Pioniervegetation» [3270] und einige des LRT 6430 sind als Nebenbogen beim LRT 3260 erfasst und nicht dargestellt.)
- 6212: Submediterrane Halbrockensrasen (Bei der Erfassungseinheit Nr. 115 ist nur der Haupt-LRT dargestellt. Es handelt sich dort um einen Komplex aus den LRT «Kalk-Plonierrasen» [6110\*], «Subalpine und alpine Kalkrasen» [6170], 6212, 6213, 8160\* und 8210.)
- 6430: Feuchte Hochstaudenfluren (Bestände sind teilweise als Nebenbogen beim LRT 3260 erfasst und dann nicht dargestellt.)
- 6510: Magere Flachland-Mähwiesen
- 8160\*: Kalkschutthalden (Einige Bestände des LRT «Felsenkirchen-Gebüsche» [40A0\*] sind als Nebenbogen erfasst und nicht dargestellt.)
- 8210: Kalkfelsen mit Feilspaltenvegetation (Dargestellt ist nur der Haupt-LRT; in der Regel handelt es sich um einen Komplex aus den LRT 8210, 6213 und 6110\* teilweise auch mit dem LRT 40A0\*, 6170, 6212 und 6160\*.)

- 9130: Waldmeister-Buchenwald
- 9150: Orchideen-Buchenwälder
- 9180\*: Schlucht- und Hangmischwälder
- 91E0\*: Auenwälder mit Erle, Esche, Weide
- 91U0: Steppen-Kiefernwälder

- 7220\*: Kalktuffquellen
  - 8310: Höhlen und Balmen
- Folgende LRT sind nicht dargestellt, da sie wegen ihrer Kleinflächigkeit im Vergleich zu anderen LRT (s.c.) erfasst sind:  
LRT 3270, 40A0\*, 6110\* und 6170.

### Erhaltungsziele

- Erhaltung in hervorragendem Zustand
- Erhaltung in gutem Zustand
- Erhaltung in durchschnittlichem Zustand

### Entwicklungsziele

- Neuschaffung des LRT 6212
- Neuschaffung des LRT 6510
- Neuschaffung des LRT 7220\*
- Entwicklung zum LRT 3140
- Neuschaffung des LRT 9150
- Neuschaffung des LRT 9180\*
- Neuschaffung des LRT 91E0\*

Entwicklungsziele zur Optimierung des derzeitigen Zustandes werden kategorisch nicht dargestellt.

- 1.2.3. Nummerierung der Erfassungseinheiten Offenland-LRT
- FFH-Gebiet 7920-342
- Flurstücksgrenzen



Staatliche Naturschutzverwaltung Baden-Württemberg



Pflege- und Entwicklungsplan für das FFH-Gebiet 7920-342 "Chores Donautal" im Rahmen der Umsetzung des SPA-Gebiet 7920-441 "Sübwesalb und Chores Donautal" (Teilbereich)

## Bestands- und Zielkarte Lebensraumtypen

Teilkarte 4

Bearbeiter: C. Andres, M. Sauer, R. Pivari, T. Ulrich, B. Hüttl, U. Geise  
Gezeichnet: S. Kaminsky, W. Ahrens  
Genehmigt: 04.12.2009  
Stand der Kartierung: 09.04.2008  
Maßstab: 1:5.000



Grundlage:  
Orthofoto (DOP) und Automatisiertes Liegendheitskataster (ALK)  
© Landesvermessungsamt Baden-Württemberg (www.lvw-bw.de) Az.: 2851.9-179